
スノースロワー

BD9HSTD

部 品 表

製造番号

804□□□□

805□□□□

ヤナセ

部品表の利用方法について

構成

この部品表は本体、エンジンの二部で構成されています。

摘要

摘要欄には一般規格、名称などを記載しています。

発注単位

発注単位欄に記載されている数字は、ご注文いただく際の単位数量を示しております。ここに示された数量を一単位として袋又は箱に入っておりますので、単位数量の倍数にてご注文下さるようお願い致します。

標準工数

標準工数欄に記載されている数字は、部品交換時の標準的な工数（時間）です。@は1部品もしくは1セットでの標準工数です。

エンジン

図解で枠に囲まれている場合はアッセンブリー部品です。また、個々の部品が必要であれば見出し番号の付されている物に限り供給可能です。

PARTS LIST FOR THE YANASE SNOW-THROWER

TIPS FOR USING THIS PARTS LIST

1. STRUCTURE

This Parts List has two sections: Body Parts and Engine Parts.

2. NOTES

General standards, name, etc. are described in this column.

3. ORDER-UNIT

The number listed here indicates the number of individual parts prepackaged together. Because of the prepackaging, parts must be ordered in multiples of this number. For example, if the number indicated is 5, but you want to order 7 units, then you are requested to order 2 sets of 5 parts or 10 parts.

4. STANDARD PROCESSING TIME

This number indicates the amount of time required for parts to be replaced.

5. ENGINE

If the figure is surrounded by a frame, assembly is required. Only parts given an index number can be individually ordered. Other parts may be ordered only as parts of sets and kits. Therefore, parts marked with:

809HSTD

1998

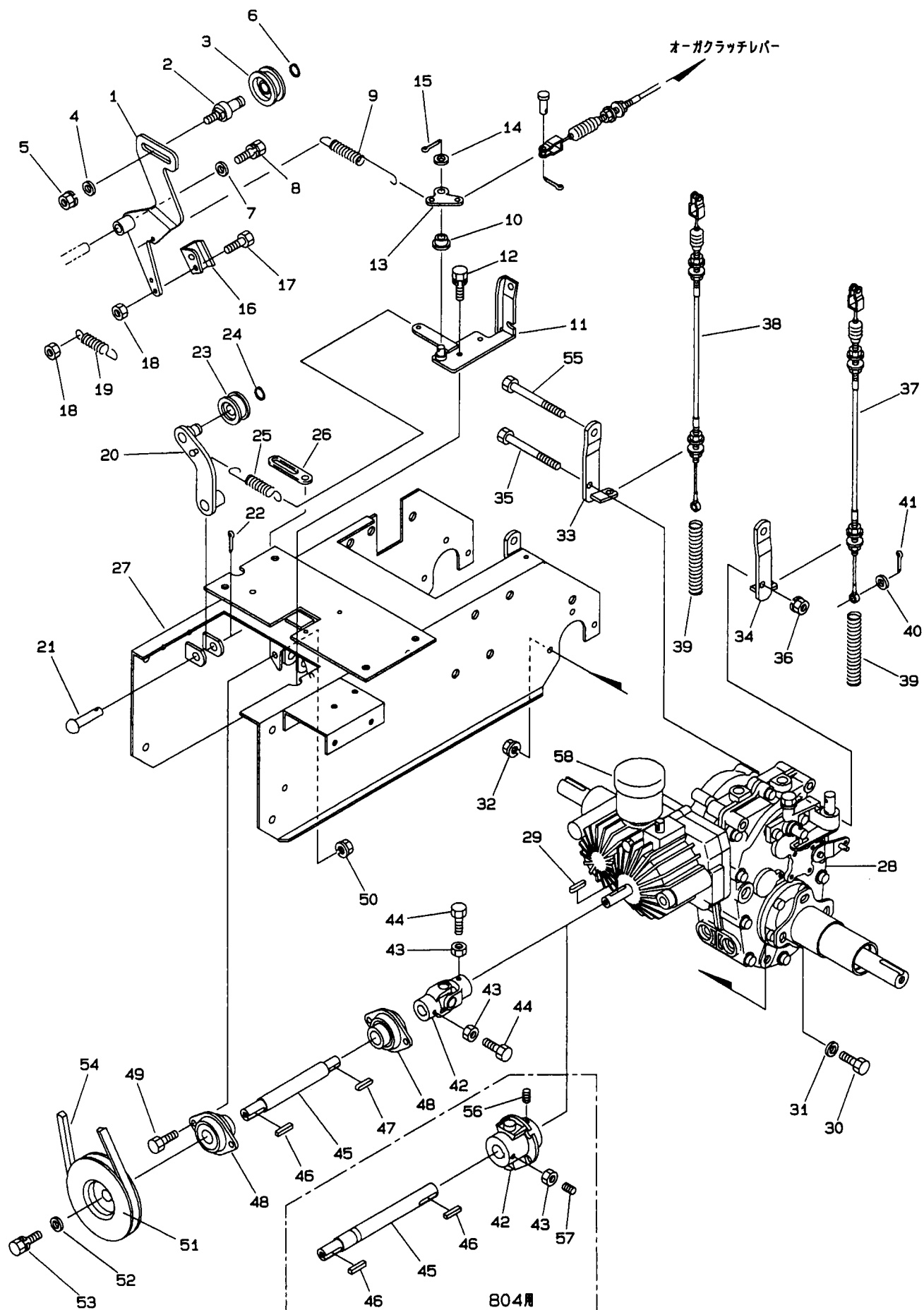
Parts List

本 体

Body Parts

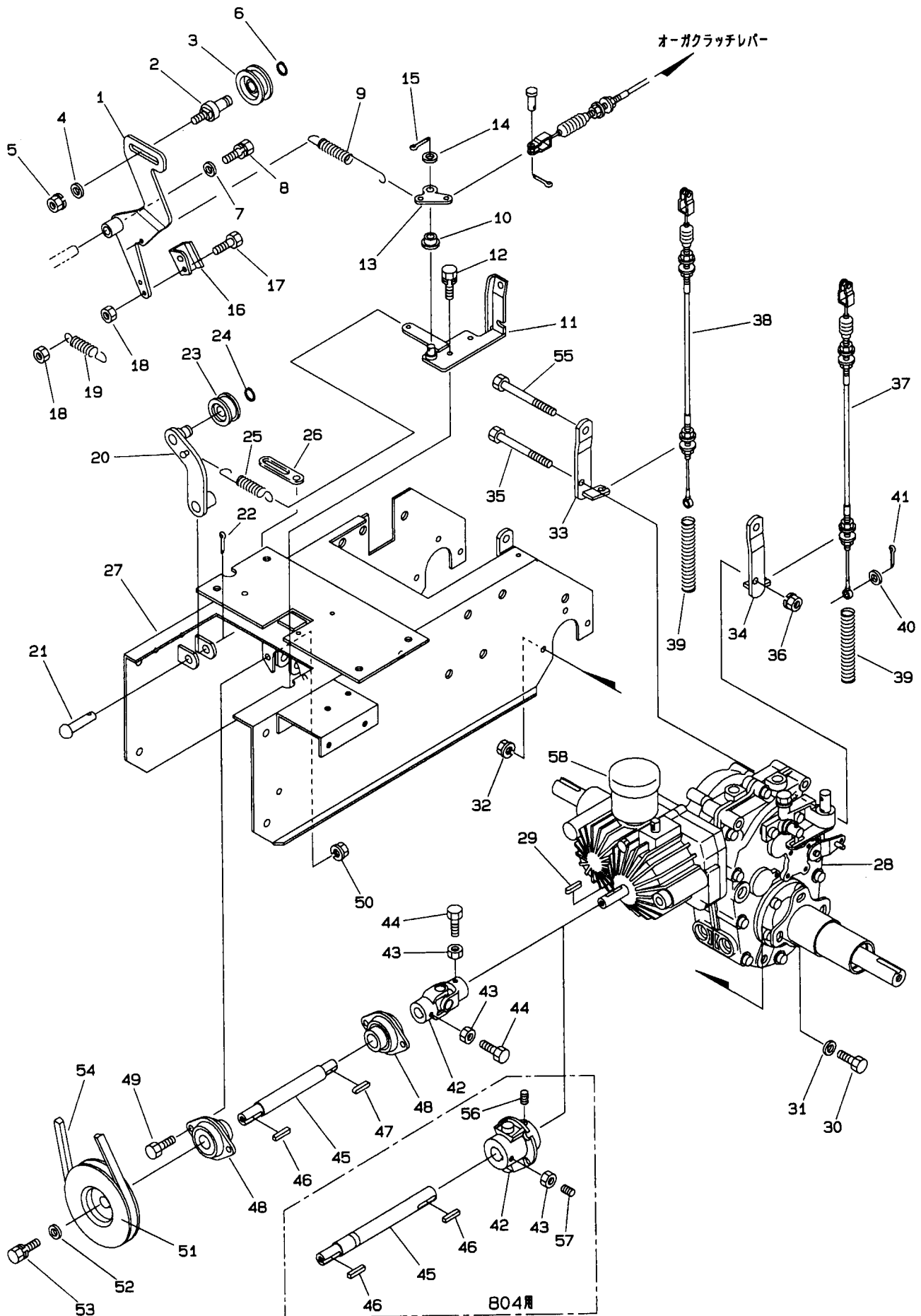
804 805□□□□

動力伝達部	2～5
Transmission	
走行部	6～7
Frame-driving	
フレーム部	8～11
Auger Case, Chute & Covers	
コントロール部	12～17
Levers & Links	
オーガ部	18～19
Auger & Blower	
電装部	20～21
Electrical Equipment	
ステッカ部	22～23
Stickers	
電気配線図	24
Wiring Diagram	



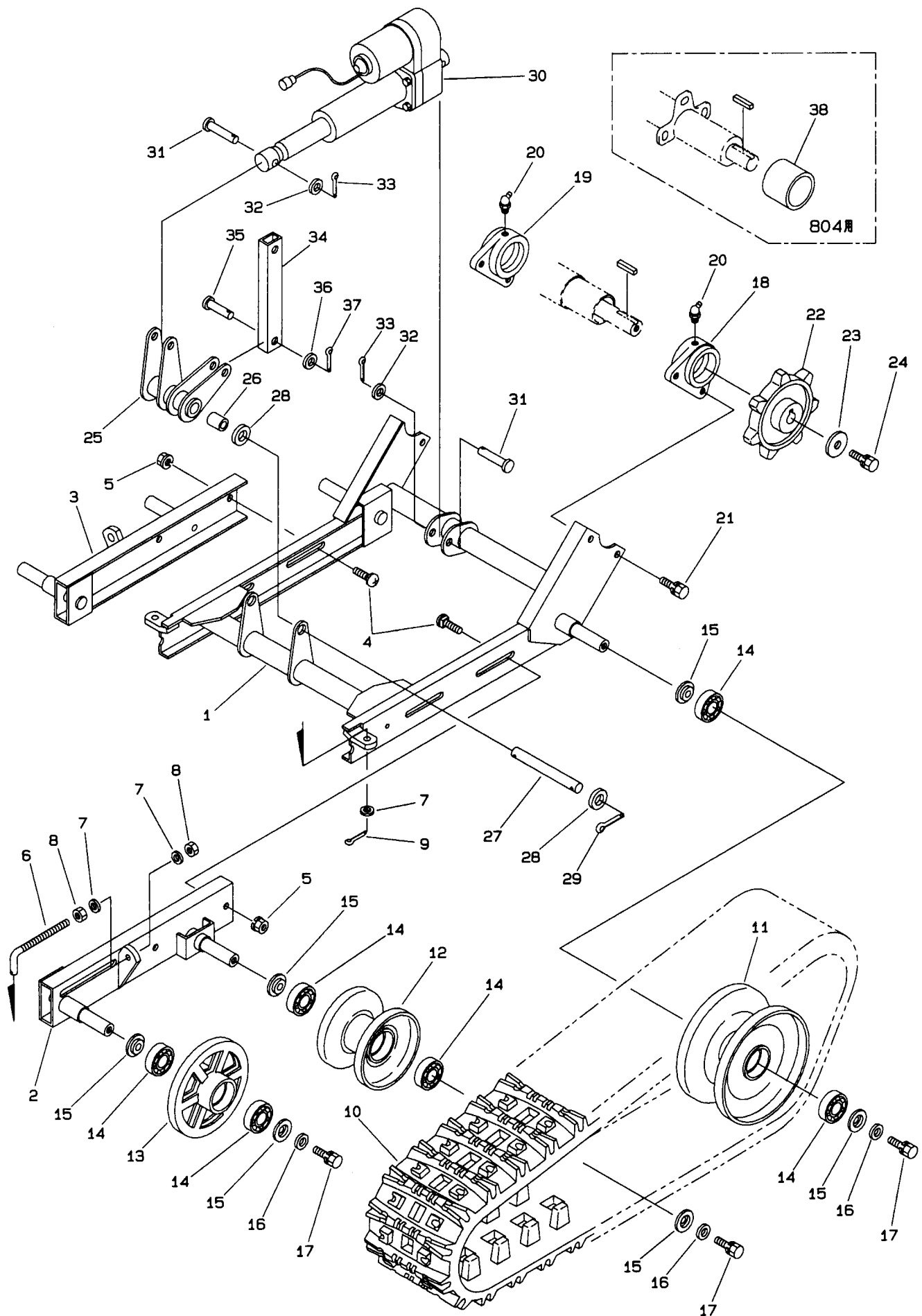
動力伝達部 804 805

見出No.	部 品 番 号	部 品 名 称	摘 要	個数	発注単位	標準工数
1	K009-0231	テンションアーム (オーガ)		1		
2	K009-2440	テンションプーリ軸 (オーガ)		1		
3	K715-1121	テンションプーリ		1		0.1
4	K009-2440	平座金	10×24×2.3	1		
5	K02124-50100	サラ座ナット	M10	1		
6	K04612-10120	軸用止め輪	S12	1		
7	K04013-50060	平座金	6×18×1.2	1		
8	K01023-50612	S Wボルト (7 T)	M6×12(7T)	1		0.2
9	K080-9110	オーガテンションスプリング		1		
10	K040-1460	ブッシュ	10×10	1		
11	K080-0112	レバーポストブラケット		1		
12	K01023-50616	S Wボルト (7 T)	M6×16(7T)	2		
13	K040-2041	レバーポスト		1		
14	K929-2206	平座金	10×24×2.3	1		
15	K05511-50320	ワリピン	3.0×20	1		
16	K009-1691	ブレーキシュー	804用	1		
16	K084-1690	ブレーキシュー	805用	1		
17	K01050-50625	ボルト	M6×25	1		
18	K02013-50060	ナット	M6	2		
19	K705-1524	スプリング		1		0.2
20	K080-9110	走行テンションアーム		1		
21	K824-1240	頭付ピン	12×50	1		
22	K05511-50325	ワリピン	3.0×25	1		
23	K53372-7981	テンションプーリ	B-45T	1		0.1
24	K04612-10150	軸用止め輪	S15	1		
25	K080-9011	スプリング (走行)		1		
26	K061-9520	配線押エ	φ6	1		
27	K080-0011	メインフレーム	804用	1		
27	K080-0012	メインフレーム	805用	1		
28	K059-2010	走行ミッション	804用	1		2.0
28	K081-2010	走行ミッション	HB04 805用	1		2.0
29	K05712-00522	キー両丸	5×5×22	1		
30	K01155-50820	ボルト (7 T)	M8×20(7T)	6		
31	K04017-50080	平座金	8×22×2.3	6		
32	K02124-50080	サラ座ナット	M8	6		
33	K059-3120R	サイドクラッチワイヤブラケット (右)	804用	1		
33	K081-7011	サイドクラッチワイヤブラケット (右)	805用	1		
34	K059-3120L	サイドクラッチワイヤブラケット (左)	804用	1		
34	K081-7021	サイドクラッチワイヤブラケット (左)	805用	1		
35	K01150-51100	ボルト (半ネジ)	M8×110	1		
36	K02124-50080	サラ座ナット	M8	1		
37	K059-3550L	サイドクラッチワイヤ (左)	525L	1		0.5
38	K059-3560R	サイドクラッチワイヤ (右)	565L	1		0.5
39	K706-1240	スプリング		2		
40	K929-2204	平座金	6×12×1.6	2		
41	K05511-52015	ワリピン	2.0×15	2		
42	K059-1231	カップリング	804用	1		0.5
42	K081-1230	ジョイント (シングル)	805用	1		0.5
43	K02012-50080	ナット 三種	M8	2		
44	K01155-50812	ボルト (7 T)	M8×12(7T) 805用	2		

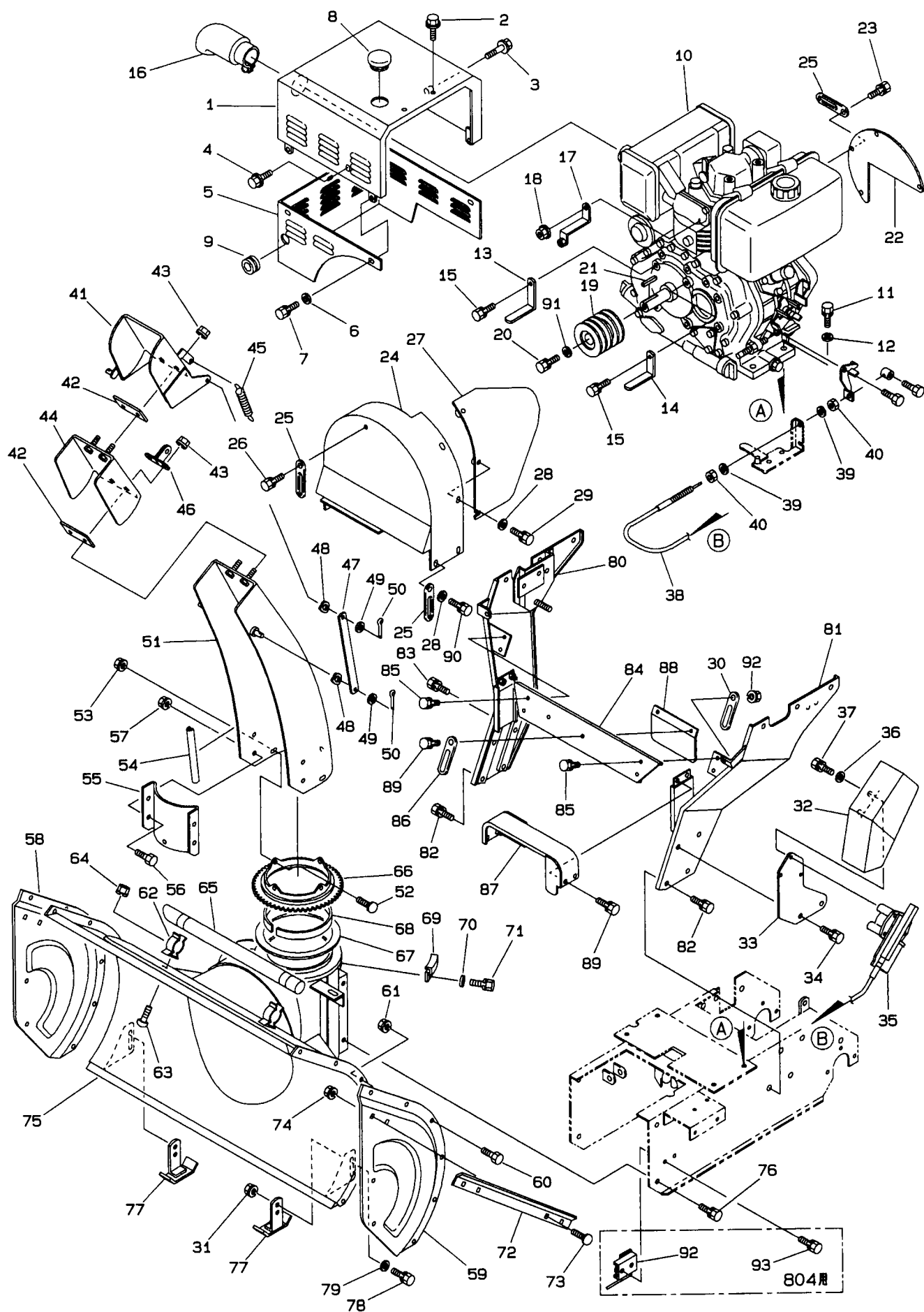


動力伝達部 804 805

見出No.	部 品 番 号	部 品 名 称	摘 要	個数	発注単位	標準工数
45	K059-1210	カウンタ軸	804用	1		0.8
45	K081-1211	カウンタ軸	805用	1		0.8
46	K05711-00628	キー角	6×6×28 804用	2		
46	K05711-00628	キー角	6×6×28 805用	1		
47	K05712-00520	キー両丸	5×5×20 805用	1		
48	K081-1241	鋼板製菱フランジ形ユニット		2		0.5
49	K01152-50816	ボルト	M8×16	4		
50	K02124-50080	サラ座ナット	M8	4		
51	K059-1221	カウンタプーリ123A-1		1		0.3
52	K058-1360	座金	8×32×3.2	1		
53	K01023-50816	S Wボルト (7 T)	M8×16(7T)	1		
54	K831-1328	Vベルト	LA-28 804用	1		0.2
54	K831-1328	Vベルト	RSA-28(レッド)805用	1		0.2
55	K902-2069	ボルト(並半ネジ)	M10×120	1		
56	K910-4120	六角穴付止メネジ (クボミ先)	M8×16 804用	1		
57	K910-4122	六角穴付止メネジ (クボミ先)	M8×20 804用	1		
58	K061-1260-2	オイルタンク	804用	1		
58	K084-1260	オイルタンク	805用	1		

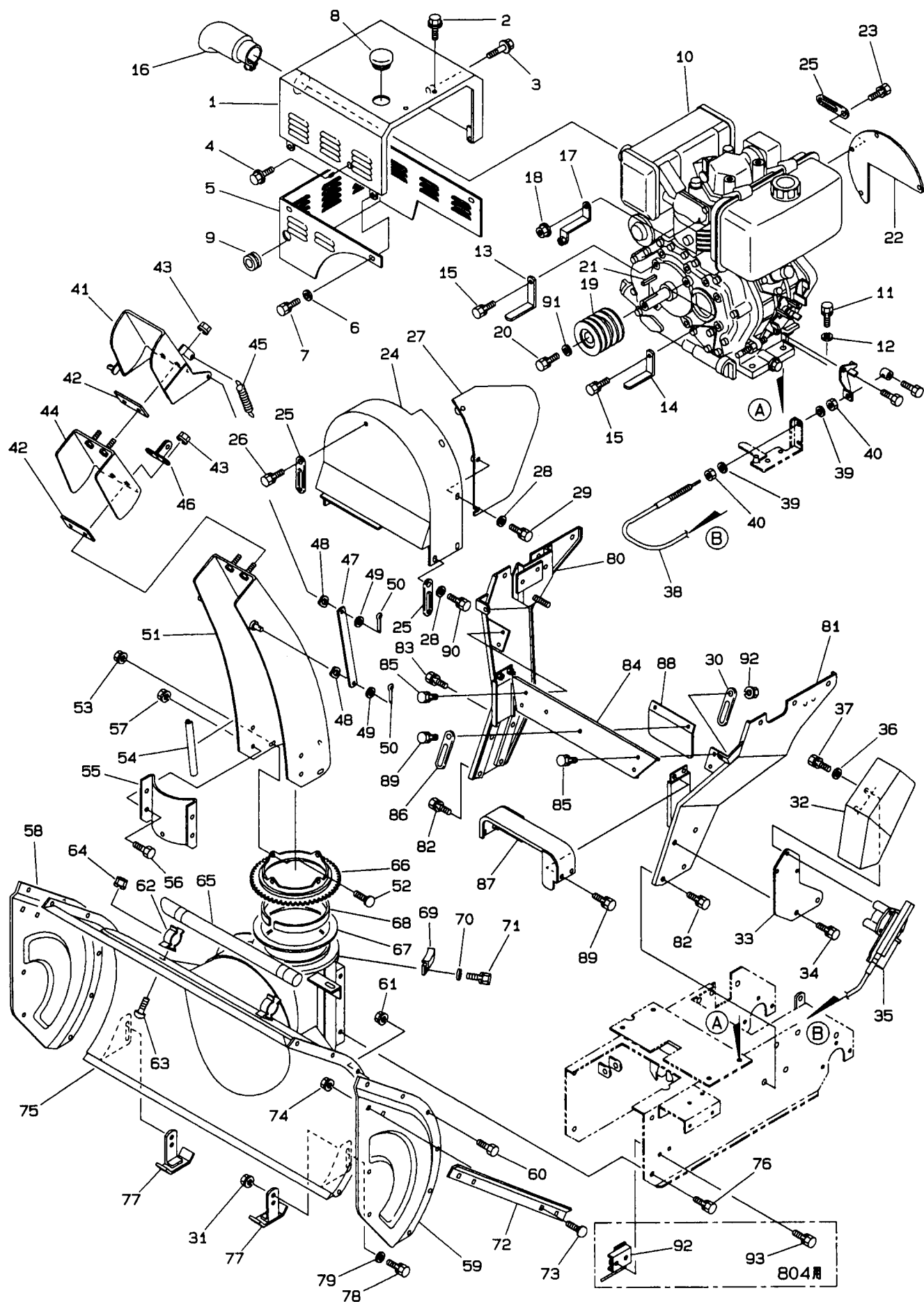


見出No.	部 品 番 号	部 品 名 称	摘 要	個数	発注単位	標準工数
1	K081-2250	走行フレーム		1		2.0
2	K059-2311L	アイドラフレーム (左)		1		0.8
3	K059-2311R	アイドラフレーム (右)		1		0.8
4	K906-1238	角根丸頭ボルト	A1-M10×25	4		
5	K02124-50100	サラ座ナット	M10	4		
6	K059-2350	テンションロッド		2		
7	K929-2206	平座金	10×24×2.3	6		
8	K02113-50100	ナット	M10	4		
9	K05511-50316	ワリピン	3.0×16	2		
10	K059-2150	クローラ	180×60×30	2		0.5
11	K059-2410	転輪 (大)		2		0.5
12	K059-2450	転輪 (小)		2		0.3
13	K030-0170	トラックローラ		2		0.8
14	K08140-06204	ボールベアリング	6204DD	12		
15	K252-0350	転輪用座金		12		
16	K016-8770	座金	10×25×3.2	6		
17	K01120-51020	S Wボルト	M10×20	6		
18	K059-2210L	アクスルケース受 (左)		1		
19	K059-2210R	アクスルケース受 (右)		1		
20	K953-2202	グリスニップル	B-PT 1/8	2		
21	K01120-51020	S Wボルト	M10×20	4		
22	K059-2100	クローラスプロケット		2		0.8
23	K081-0172	エンドプレート		2		
24	K01120-51025	S Wボルト	M10×25	2		
25	K059-2610	昇降アーム		1		1.5
26	K828-1112	ブッシュ		2		
27	K059-2650	アーム取付ピン		1		
28	K04013-50160	平座金	17×30×3.0	4		
29	K05511-50432	ワリピン	4.0×32	2		
30	K081-1800	昇降シリンダ		1		0.5
31	K824-1241	頭付ピン	12×55	2		
32	K929-2207	平座金	12×24×2.3	2		
33	K05511-50325	ワリピン	3.0×25	2		
34	K059-2712	昇降ステー		1		
35	K824-1239	頭付ピン	12×45	1		
36	K929-2207	平座金	12×24×2.3	1		
37	K05511-50325	ワリピン	3.0×25	1		
38	K059-2050	スペーサ	804用	2		



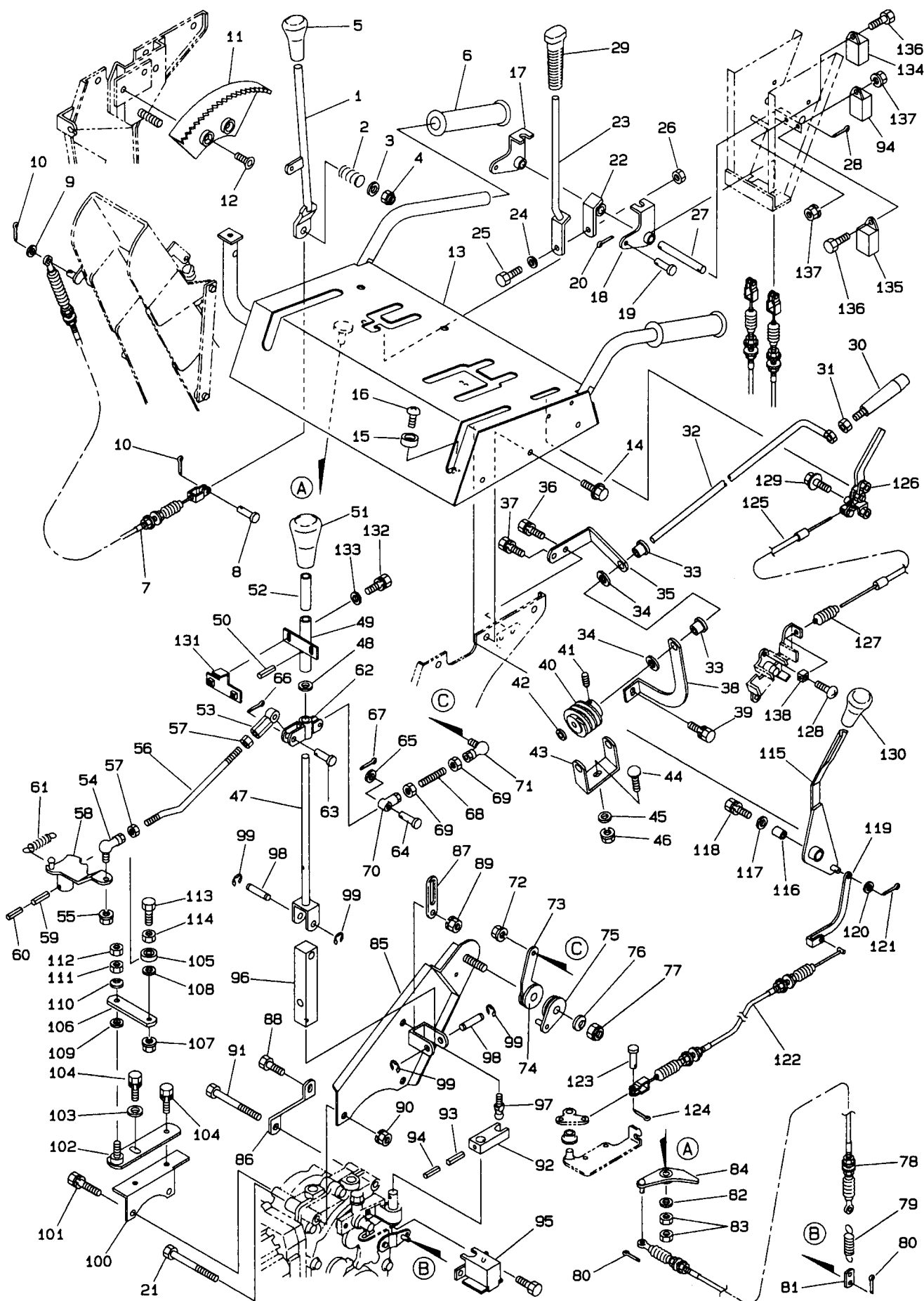
フレーム部 804 805

見出No.	部 品 番 号	部 品 名 称	摘 要	個数	発注単位	標準工数
1	K080-0050	エンジンカバー (1)		1		
2	K901-2035	フランジ付六角ボルト (黒,2種)	M8×30	2		
3	K913-3318	フランジ付六角ボルト (黒)	M8×45	1		
4	K913-3316	フランジ付六角ボルト (黒)	M8×16	1		
5	K080-0061	エンジンカバー (2)		1		
6	K04013-50060	平座金	6×18×1.2	5		
7	K01020-50612	S Wボルト	M6×12	5		
8	K834-1015	膜付グロメット		1		
9	K834-1007	グロメット		2		
10	K080-0300	エンジン		1		
11	K01120-51040	S Wボルト	M10×40	4		
12	K929-2206	平座金	10×24×2.3	4		
13	K080-0091R	ベルト押エ (右)		1		
14	K080-0092L	ベルト押エ (左)		1		
15	K01020-50820	S Wボルト	M8×20	2		
16		排気口カバー	エンジン部品	1		
17	K080-0100	エンジンカバー止メブラケット		1		
18	K02110-50080	フランジナット	M8	1		
19	K080-0042	エンジンプーリ		1		
20	K01023-50820	S Wボルト (7 T)	M8×20(7T)	1		
21	K05711-00740	キー角	7×7×40	1		
22	K080-0070	ファンカバー		1		
23	K01120-50612	S Wボルト	M6×12	4		
24	K080-8020	ベルトカバー		1		
25	K061-9520	配線押エ	φ 6	3		
26	K01020-50612	S Wボルト	M6×12	1		
27	K080-0030	エンジン側面カバー		1		
28	K04015-50060	平座金	6×18×1.6	6		
29	K01020-50612	S Wボルト	M6×12	2		
30	K061-9511	配線押エ	φ 8	1		
31	K02124-50080	サラ座ナット	M8	4		
32	K080-0090	エンジンストップカバー		1		
33	K080-0080	エンジンストップ取付ブラケット		1		
34	K01020-51040	S Wボルト	M10×40	2		
35		エンジンストップ	エンジン部品	1		
36	K04015-50060	平座金	6×18×1.6t	3		
37	K01020-50616	S Wボルト	M6×16	3		
38		エンジンストップワイヤ	エンジン部品	1		
39	K04016-50080	平座金	6×18×1.6	2		
40	K02113-50080	ナット	M8	2		
41	K061-6210	シュートキャップ 2		1		
42	K081-2200	シュートキャップパッキン		2		
43	K02024-50060	サラ座ナット	M6	4		
44	K061-6220	シュートキャップ 1		1		
45	K705-3249	シュート引張スプリング		1		
46	K061-6230	バネ掛		1		
47	K061-6250	ステー		2		
48	K807-1004	波座金	WW-8	4		
49	K929-2205	平座金	8×18×1.6	4		
50	K05511-50320	ワリピン	3.0×20	4		



フレーム部 804 805

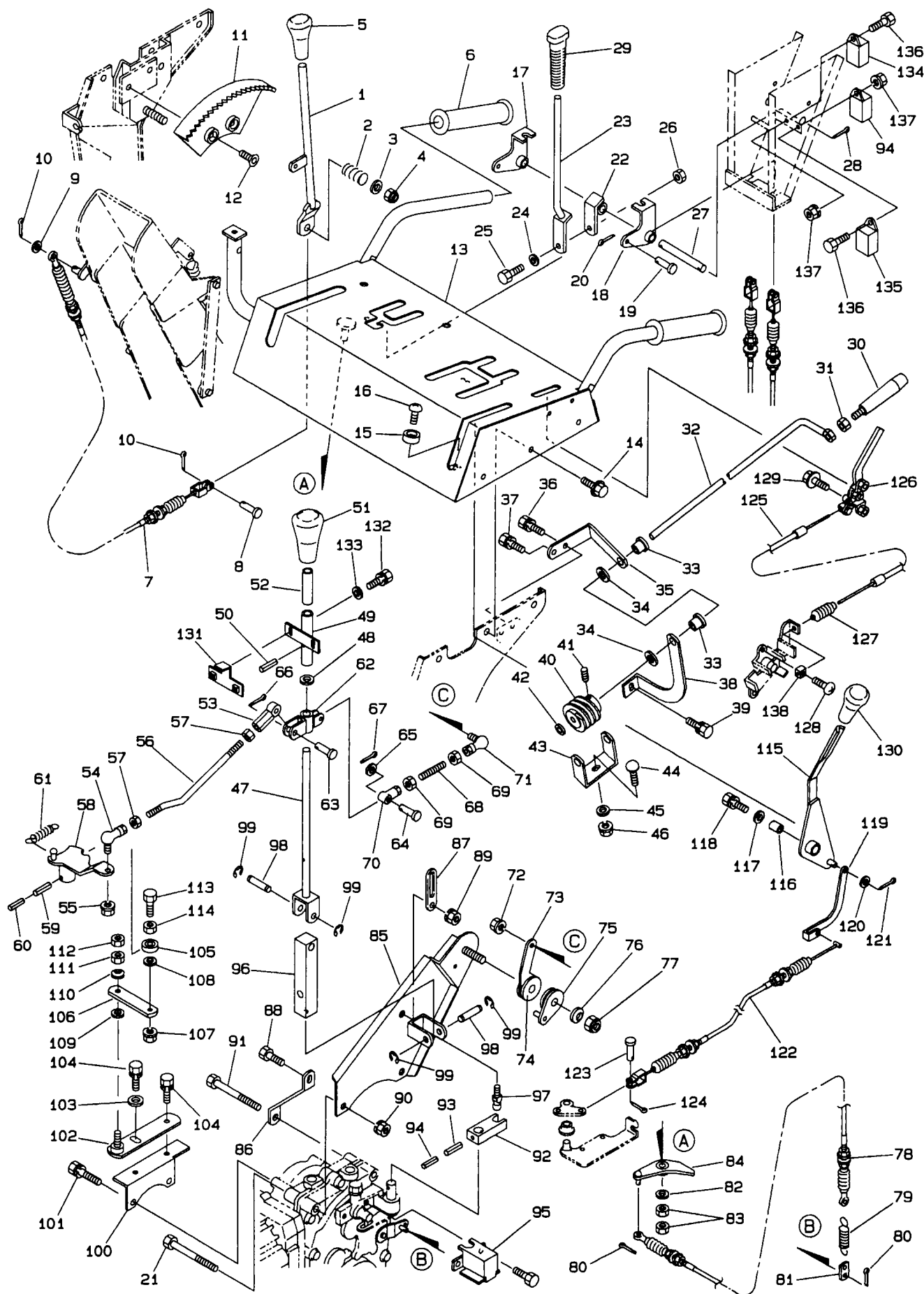
見出No.	部 品 番 号	部 品 名 称	摘 要	個数	発注単位	標準工数
51	K061-6112	シュート	A1-M8×16 M8	1		
52	K906-1222	角根丸頭ボルト		4		
53	K02124-50080	サラ座ナット		4		
54	K061-9540	エッジング		1		
55	K058-6220	セーフティガード		1		
56	K01050-50612	ボルト	M6×12	4		
57	K02124-50060	サラ座ナット	M6	4		
58	K005-0701R	オーガケース側板 (右)	M8×16	1		
59	K005-0701L	オーガケース側板 (左)		1		
60	K01050-50816	ボルト		12		
61	K02124-50080	サラ座ナット	M8	12		
62	K040-2670	木棒受金具	M4×10	2		
63	K03054-50410	十字穴付きナベ小ネジ		4		
64	K02124-50040	サラ座ナット		4		
65	K040-1720	木棒	M4	1		
66	K057-0730	シュート取付台	8×18×1.6	1		
67	K009-0880	シュート軸受 (下)		1		
68	K002-3040	リング		1		
69	K061-0850	シュートグリップ		3		
70	K04013-50080	平座金		6		
71	K01023-50816	S Wボルト (7 T)	M8×16(7T)	6		
72	K002-4170	サイドマーカ	A1-M8×16 M8	1		
73	K906-1222	角根丸頭ボルト		2		
74	K02124-50080	サラ座ナット		2		
75	K059-4013	オーガブロワケース		1		
76	K01112-51020	S Wボルト	M10×20	4		
77	K059-4520	ソリ	M8×16 8×18×1.6 804用	2		
78	K01112-50816	S Wボルト		4		
79	K04013-50080	平座金		4		
80	K080-3022	ハンドルフレーム (右)		1		
80	K080-3025	ハンドルフレーム (右)	805用	1		
81	K059-3010	ハンドルフレーム (左)	M10×30 M10×25	1		
82	K01112-51030	S Wボルト		5		
83	K01112-51025	S Wボルト		1		
84	K081-3030	ハンドルフレーム補強		1		
85	K01120-50816	S Wボルト	M8×16	4		
86	K061-9520	配線押エ	φ6	1		
87	K080-2910	H S Tタンクカバー	M6×12	1		
88	K081-8030	H S Tタンクカバー C		1		
89	K01020-50612	S Wボルト		6		
90	K01115-50616	S Wボルト (7 T)	M6×16(7T)	4		
91		座金	エンジン部品	1		
92	K081-1600	エンジン誘導金具	804用	1		
93	K01115-50820	S Wボルト	M8×20 804用	2		



コントロール部 804 805

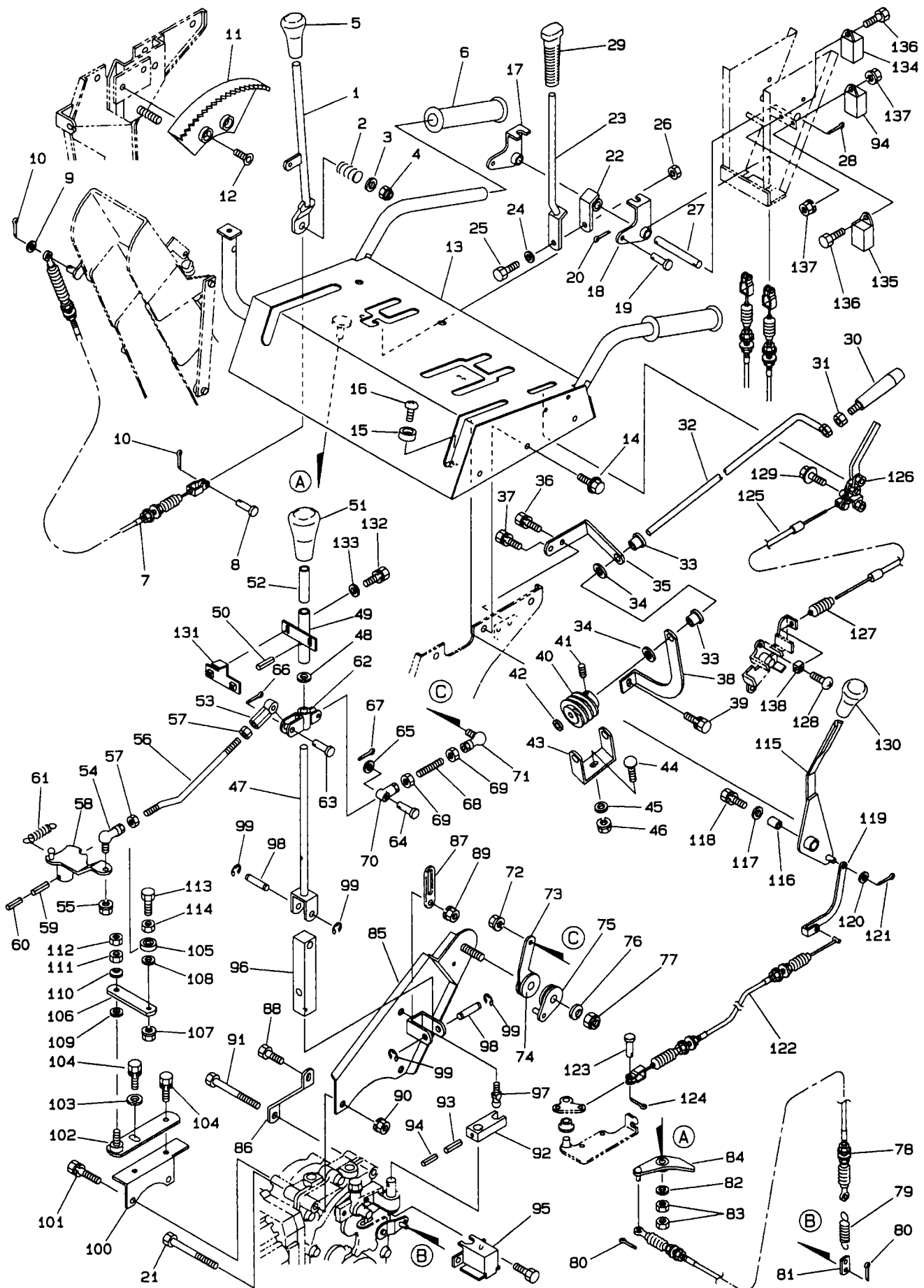
見出No.	部 品 番 号	部 品 名 称	摘 要	個数	発注単位	標準工数
1	K081-3710	シュート上下レバー		1		
2	K706-1210	圧縮スプリング		1		
3	K04013-50100	平座金	10×24×2.3	1		
4	K806-1204	Uナット	M10	1		
5	K081-3930	ニギリ12-40矢クロ		1		
6	K822-4304	ハンドルグリップ		2		0.2
7	K081-0070	シュート上下ワイヤ		1		
8	K824-1207	頭付ピン	6×16	1		
9	K04012-50060	平座金	6×12×1.0	1		
10	K930-0208	ワリピン	2.0×16	1		
11	K050-4131	セクタ		1		0.2
12	K803-0227	六角穴付皿小ネジ	M8×20	2		
13	K080-3001	操作パネル	804用	1		
13	K080-3003	操作パネル	805用	1		
14	K913-3316	フランジ付六角ボルト (黒)	M8×16	6		
15	K058-3110	ゴム足		1		
16	K03054-50412	十字穴付きナベ小ネジ	M4×12	1		
17	K081-3410R	レバーポスト (右)		1		
18	K081-3410L	レバーポスト (左)		1		
19	K824-1207	頭付ピン	6×16	2		
20	K05511-52016	ワリピン	2.0×16	2		
21	K902-2069	ボルト (並半ネジ)	M10×120	1		
22	K059-3520	レバー取付金具		1		
23	K081-3400	サイドクラッチレバー		1		
24	K929-2205	平座金	8×18×1.6	1		
25	K01023-50825	S Wボルト (7 T)	M8×25(7T)	1		
26	K02505-50080	タフロックナット	M8	1		
27	K081-3420	サイドクラッチレバー軸		1		
28	K05511-50320	ワリピン	3.0×20	2		
29	K081-3940	ニギリ10-34矢クロ		1		
30	K821-1001	回転握り		1		
31	K02113-50100	ナット	M10	1		
32	K081-0030	シュート旋回ハンドル		1		
33	K040-1460	ブッシュ		2		
34	K808-1106	C S形止メ輪		2		
35	K081-0050	旋回ハンドル軸受		1		
36	K01020-50812	S Wボルト	M8×12	1		
37	K01020-50816	S Wボルト	M8×16	1		
38	K081-0061	ウォーム軸ブラケット		1		
39	K01023-50820	S Wボルト (7 T)	M8×20(7T)	1		
40	K081-9050	ウォーム		1		
41	K03456-00812	六角穴付止ネジ (緑ミ先)	M8×12	2		
42	K929-2206	平座金	10×24×2.3	1		
43	K081-0040	ウォーム軸軸受		1		
44	K906-1223	角根丸頭ボルト	A1-M8×20	1		
45	K929-2205	平座金	8×18×1.6	1		0.8
46	K02124-50080	サラ座ナット	M8	1		
47	K081-7200	主変速軸		1		
48	K04016-50120	平座金	12×26×1.6	1		
49	K081-7210	主変速軸カラー		1		

1999. 1



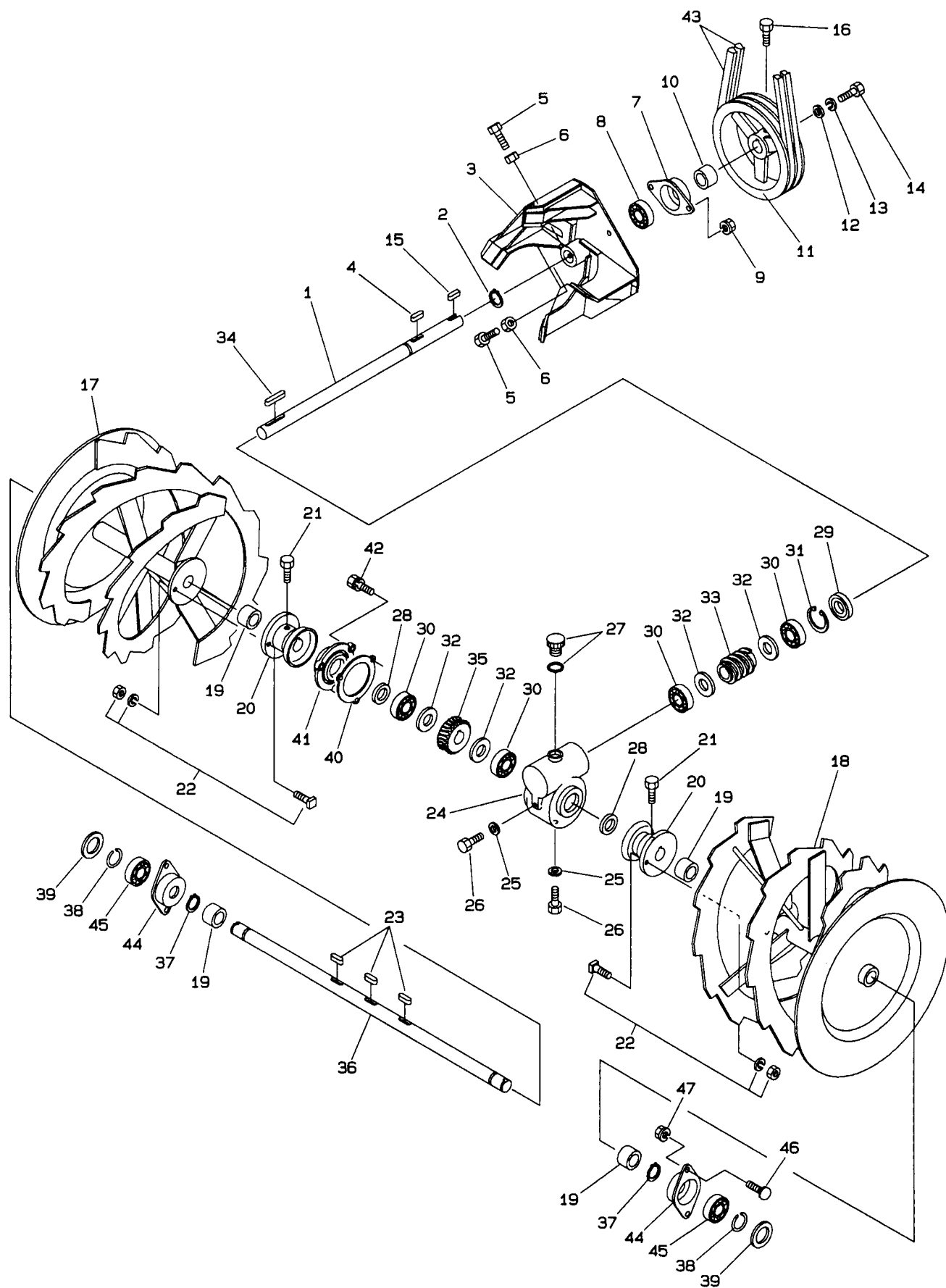
コントロール部 804 805

見出No.	部 品 番 号	部 品 名 称	摘 要	個数	発注単位	標準工数
50	K05411-00418	スプリングピン	4.0×18	1		
51	K081-3910	ニギリ12-50Hアカ		1		
52	K081-0331	スリーブ		1		
53	K081-7220	ロッドエンド		1		
54	K081-7230	エルボール	LHSA-8	1		
55	K02024-50080	サラ座ナット	M8	1		
56	K081-3192	主変速ロッド	804用	1		
56	K081-3190	主変速ロッド	805用	1		
57	K02110-50080	フランジナット(セレーション付)	M8	2		
58	K081-3130	主変速シフトアーム	804用	1		0.8
58	K081-3131	主変速シフトアーム	805用	1		
59	K05411-00525	スプリングピン	5.0×25	1		
60	K05411-00325	スプリングピン	3.0×25	1		
61	K705-3226	スプリング		1		
62	K081-3310	主変速アーム		1		0.8
63	K824-1209	頭付ピン	8×25	1		
64	K05661-50622	頭付ピン	6×22	1		
65	K929-2204	平座金	6×12×1.6	1		
66	K05511-52516	ワリピン	2.5×16	1		
67	K05511-52016	ワリピン	2.0×16	1		
68	K059-3430	レバー調整ロッド		1		
69	K02013-50060	ナット	M6	2		
70	K835-1454	ロッドエンド (アイ形メネジ)	6-M6×1	1		
71	K835-2554	ロッドエンド (L形)	M6×1	1		
72	K02024-50060	サラ座ナット	M6	1		
73	K061-3441	レバー調整アーム		1		
74	K061-3441B	摩擦板		2		
75	K061-3650	フリクションプレート		1		
76	K005-4540	皿バネザガネ	M12	2		
77	K806-3205	ナイロンナット	M12	1		
78	K081-3510	ブレーキワイヤ		1		
79	K56302-3142	ブレーキスプリング		1		
80	K05511-52016	ワリピン	2.0×16	2		
81	K081-3500	ブレーキアーム		1		
82	K929-2206	平座金	10×24×2.3	1		
83	K02113-50100	ナット	M10	2		
84	K081-3520	ブレーキリンク		1		
85	K081-3103	レバーブラケット		1		
86	K081-7300	ブラケットササエ		1		
87	K061-9511	配線押エ	φ 8	1		
88	K01150-50820	ボルト	M8×20	1		
89	K02023-50080	サラ座ナット	M8	1		
90	K02023-50100	サラ座ナット	M10	2		
91	K902-2067	ボルト	M10×95	1		
92	K081-7240	フォーク		1		
93	K05411-00522	スプリングピン	5.0×22	1		
94		エンジンストップリレー	エンジン部品	1		
95	K081-0161	副変速カバー		1		
96	K081-7250	シフトアーム		1		
97	K081-7260	エンドボール		1		



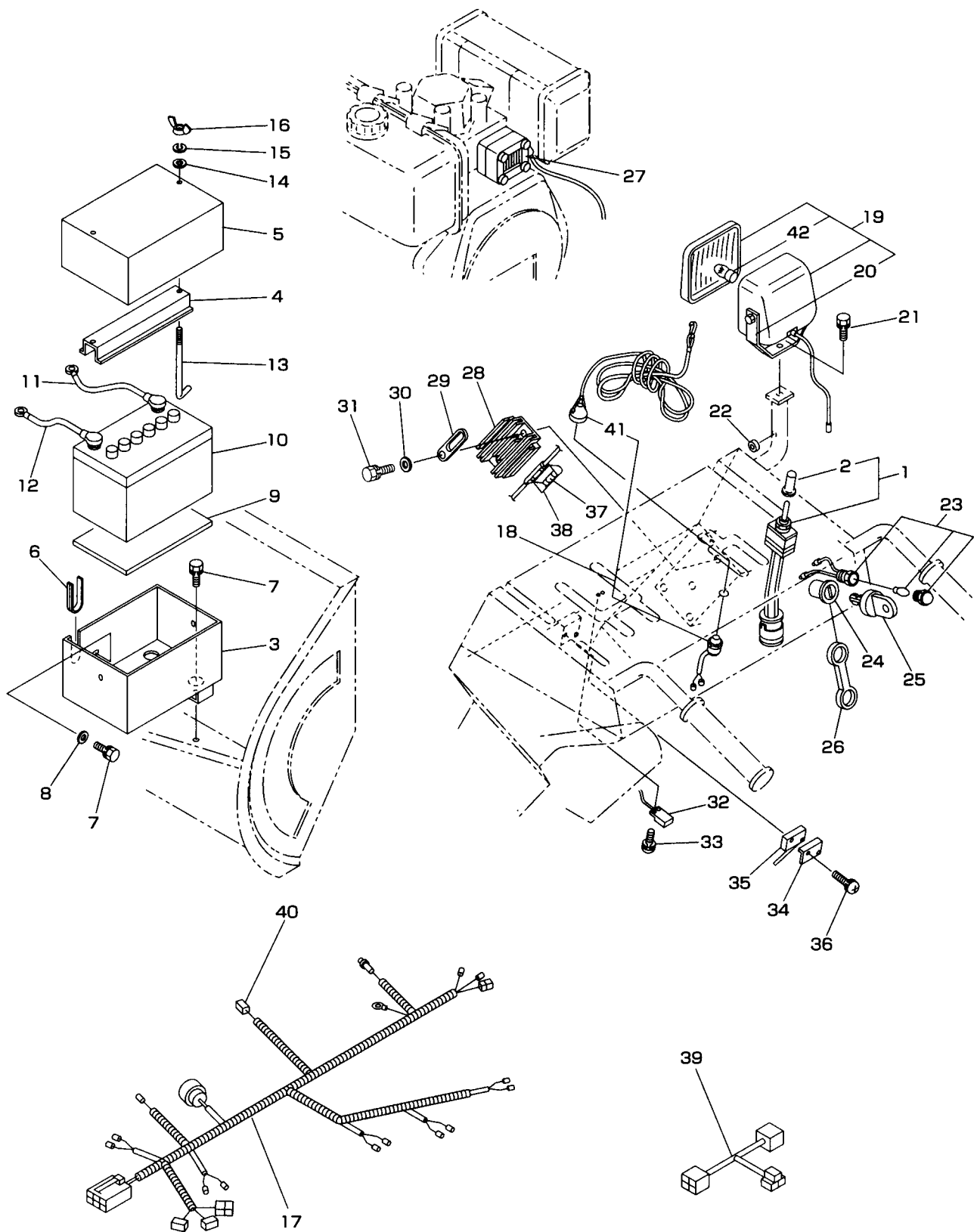
コントロール部 804 805

見出No.	部 品 番 号	部 品 名 称	摘 要	個数	発注単位	標準工数
98	K081-7270	シフトアーム支点軸		2		
99	K04613-50080	E リング	E8	4		
100	K081-3111	ブラケット取付金具		1		
101	K01020-50840	S Wボルト	M8×40	2		
102	K059-3152	中立調整アームブラケット		1		
103	K04013-50080	平座金	8×22×2.3	1		
104	K01120-50816	S Wボルト	M8×16	2		
105	K938-1367	ボールベアリング	626ZZ	1		
106	K081-0081	中立調整アーム		1		
107	K02024-50060	サラ座ナット	M6	1		
108	K04016-50080	平座金	6×18×1.6	1		
109	K929-2204	平座金	6×12×1.6	1		
110	K927-1106	皿バネ座金	M8-1L	1		
111	K806-1203	Uナット	M8	1		
112	K02012-50080	ナット (並) 三種	M8	1		
113	K01055-50635	ボルト (7 T)	M6×35(7T)	1		
114	K02013-50060	ナット	M6	1		
115	K081-3580	オーガクラッチレバー		1		
116	K059-3600	オーガクラッチレバー軸		1		
117	K929-2205	平座金	8×22×1.6	1		
118	K01023-50830	S Wボルト (7 T)	M8×30(7T)	1		
119	K059-3610	ワイヤリンク		1		
120	K929-2204	平座金	6×12×1.6	1		
121	K05511-52016	ワリピン	2.0×16	1		
122	K059-3591	オーガクラッチワイヤ		1		0.5
123	K824-1296	頭付ピン	6×14	1		
124	K05511-52016	ワリピン	2.0×16	1		
125	K081-1363	スロットルワイヤ		1		
126	K040-0931	スロットルレバー		1		
127	K081-1430	ワイヤキャップ		1		
128	K03054-50408	十字穴付きナベ小ネジ	M4×8	1		
129	K913-3308	フランジ付六角ボルト (黒)	M6×16	2		
130	K081-3920	ニギリ12-40矢アカ		1		
131	K081-0601	スイッチセンサ板		1		
132	K01020-50612	S Wボルト	M6×12	2		
133	K04013-50060	平座金	6×18×1.2	2		
134	K081-0530	スタータ用NOリレー		1		
135		セーフティリレー	エンジン部品	1		
136	K01152-50616	ボルト	M6×16	1		
137	K02024-50060	サラ座ナット	M6	1		
138		インナワイヤ止メ金具	エンジン部品	1		

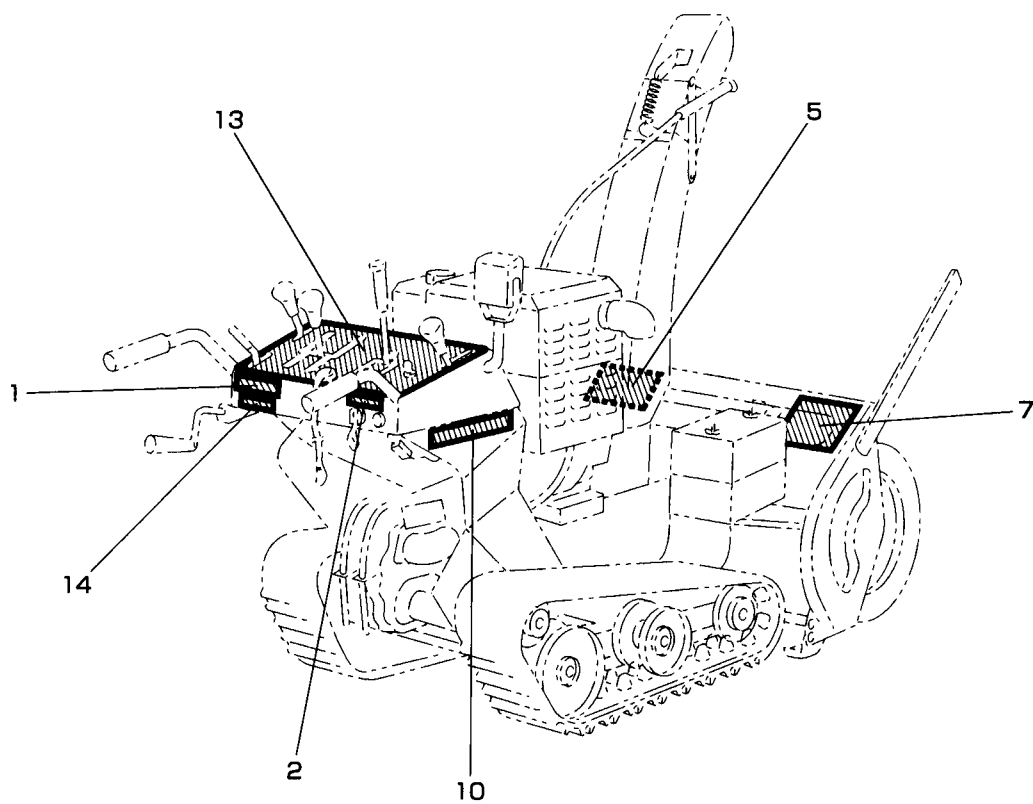
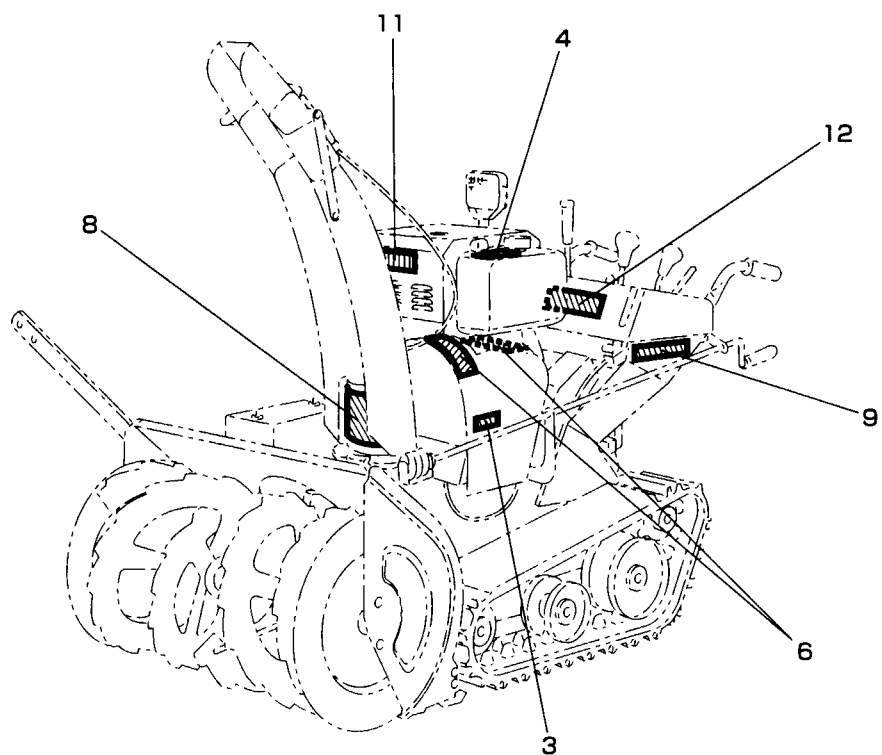


オーガ部 804 805

見出No.	部 品 番 号	部 品 名 称	摘 要	個数	発注単位	標準工数
1	K009-1042	ブロワ軸		1		1.5
2	K04612-10250	軸用止め輪	S25	1		
3	K009-2521	ブロワ		1		1.5
4	K05712-00524	キー両丸	5×5×24	1		
5	K01155-50820	ボルト (7 T)	M8×20(7T)	2		
6	K02113-50080	ナット	M8	2		
7	K009-0420	ベアリングケース		1		
8	K08140-06205	ボールベアリング	6205DD	1		
9	K02124-50080	サラ座ナット	M8	2		
10	K009-0490	スペーサ		1		
11	K704-4220	Vブーリ	804用	1		1.0
11	K081-4100	ブロワブーリ 1 7 2 A 2	805用	1		1.0
12	K009-0480	エンドプレート	10×32×3.0	1		
13	K926-1208L	バネ座金 (左)	M10L	1		
14	K902-4052L	六角ボルト (左ネジ)	M10L×20	1		
15	K05713-00725	キー片丸	7×7×25	1		
16	K01155-50816	ボルト (7 T)	M8×16(7T)805用	1		
17	K081-2530R	オーガ (右)		1		0.5
18	K081-2530L	オーガ (左)		1		0.5
19	K828-1119	ブッシュ		4		
20	K009-2082	オーガボス		2		
21	K01155-50816	ボルト (7 T)	M8×16(7T)	4		
22	K709-2101	シャーボルト	M8×25	2		
23	K05712-00724	キー両丸	7×7×24	3		
24	K059-4050	ウォームギヤボックス		1		1.5
25	K812-1008	シールワッシャ	WF8	2		
26	K01152-50812	ボルト	M8×12	2		
27	K815-1202	注油栓 (空気穴付) 白	PF1/2 Oリング付	1		
28	K811-2119	オイルシール	TC25387	2		
29	K811-2151	オイルシール	TC25528	1		
30	K08101-06205	ボールベアリング	6205	4		
31	K04611-10520	穴用止め輪	R52	1		
32	K929-1213	平座金 (小形丸)	24×44×3.2	4		
33	K702-3204	ウォーム		1		
34	K05712-00545	キー両丸	5×5×45	1		
35	K702-4204	ウォームホイール		1		2.0
36	K009-1031	オーガ軸		1		1.0
37	K04612-10250	軸用止め輪	S25	2		
38	K016-0100	軸用サークリップ		2		
39	K005-3510	間座		2		
40	K002-4071	パッキン		1		
41	K059-4060	ウォームボックス軸受		1		
42	K01122-50825	S Wボルト	M8×25	3		
43	K831-1340	V ベルト	LA-40 804用	2		0.5
43	K831-1339	V ベルト	LA-39 805用	2		0.5
44	K005-2560	オーガ軸々受		2		
45	K08140-06205	ボールベアリング	6205DD	2		
46	K906-1222	角根丸頭ボルト	A1-M8×16	4		
47	K02124-50080	サラ座ナット	M8	4		



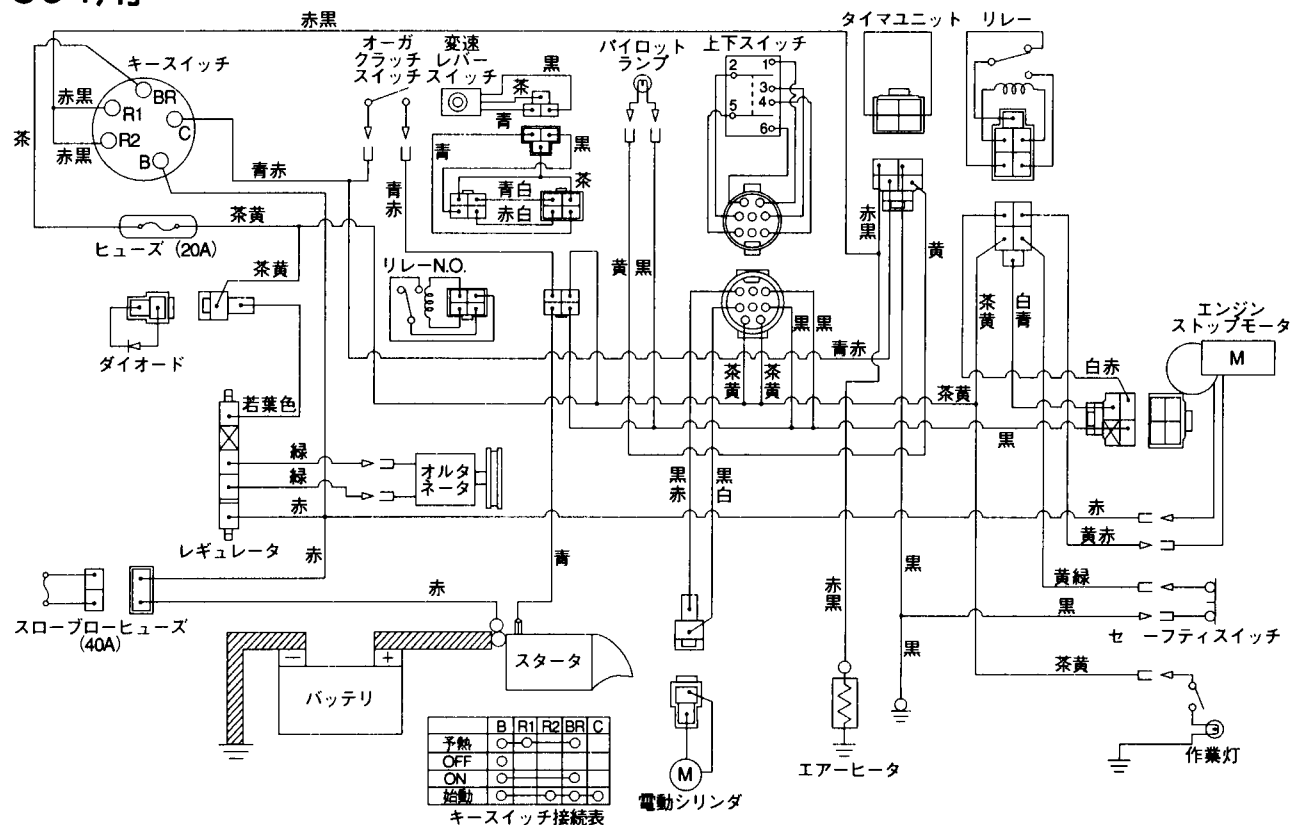
見出No.	部 品 番 号	部 品 名 称	摘 要	個数	発注単位	標準工数
1	K081-0261	昇降スイッチ		1		
2	K081-0261-2	スイッチカバー		1		
3	K080-0240	バッテリー台		1		
4	K080-0250	バッテリー押エ		1		
5	K080-0230	バッテリーカバー		1		
6	K059-8420	自在ブッシュ		1		
7	K01120-50820	S Wボルト	M8×20	3		
8	K929-2205	平座金	8×18×1.6	1		
9	K006-0020	ゴムパッキン		1		
10	K080-0420	バッテリー	38B20L	1		
11	K080-0290	バッテリーマイナスコード		1		
12	K080-0280	バッテリープラスコード		1		
13	K059-8440	バッテリー押エロッド		2		
14	K929-2204	平座金	6×12×1.6	2		
15	K04512-50060	バネ座金	M6	2		
16	K02800-50060	チョウナット	M6	2		
17	K080-8301	メインハーネス	804用	1		
17	K080-8302	メインハーネス	805用	1		
18	K754-1108	引拔式セーフティスイッチAss'y		1		
19	K059-8652	ライトAss'y		1		
20	K081-8401	ライトステー		1		
21	K01120-50816	S Wボルト	M8×16	1		
22	K834-0004	グロメット		1		
23		予熱ランプ (赤) (パイロットランプ)	エンジン部品	1		
24		キースイッチ	エンジン部品	1		
25		エンジンキー	エンジン部品	1		
26	K752-1004-2	エンジンスイッチカバー		1		
27		ヒーター	エンジン部品	1		
28		カレントリミッタ	エンジン部品	1		
29	K061-9520	配線押エ	φ6	1		
30	K929-2204	平座金	6×12×1.6	1		
31	K01020-50616	S Wボルト	M6×16	1		
32	K081-0510	変速レバースイッチ		1		
33	K03034-50316	バネ座付十字ナベ小ネジ	M3×16	2		
34	K081-0381	オーガマイクロ取付金具		1		
35	K061-9461	セーフティスイッチ		1		
36	K03024-50316	バネ座付十字ナベ小ネジ	M3×16	2		
37	K080-0340	ヒューズボックス (ヒューズ含)		1		
38	K080-0340-1	ヒューズ	20A	1		
39	K081-0610	リレーハーネス	804用	1		
40	K080-0270-2	スローブローヒューズ 40A		1		
41	K754-1108-2	引拔式セーフティスイッチキャップ		1		
42	K059-8651-1	電球		1		



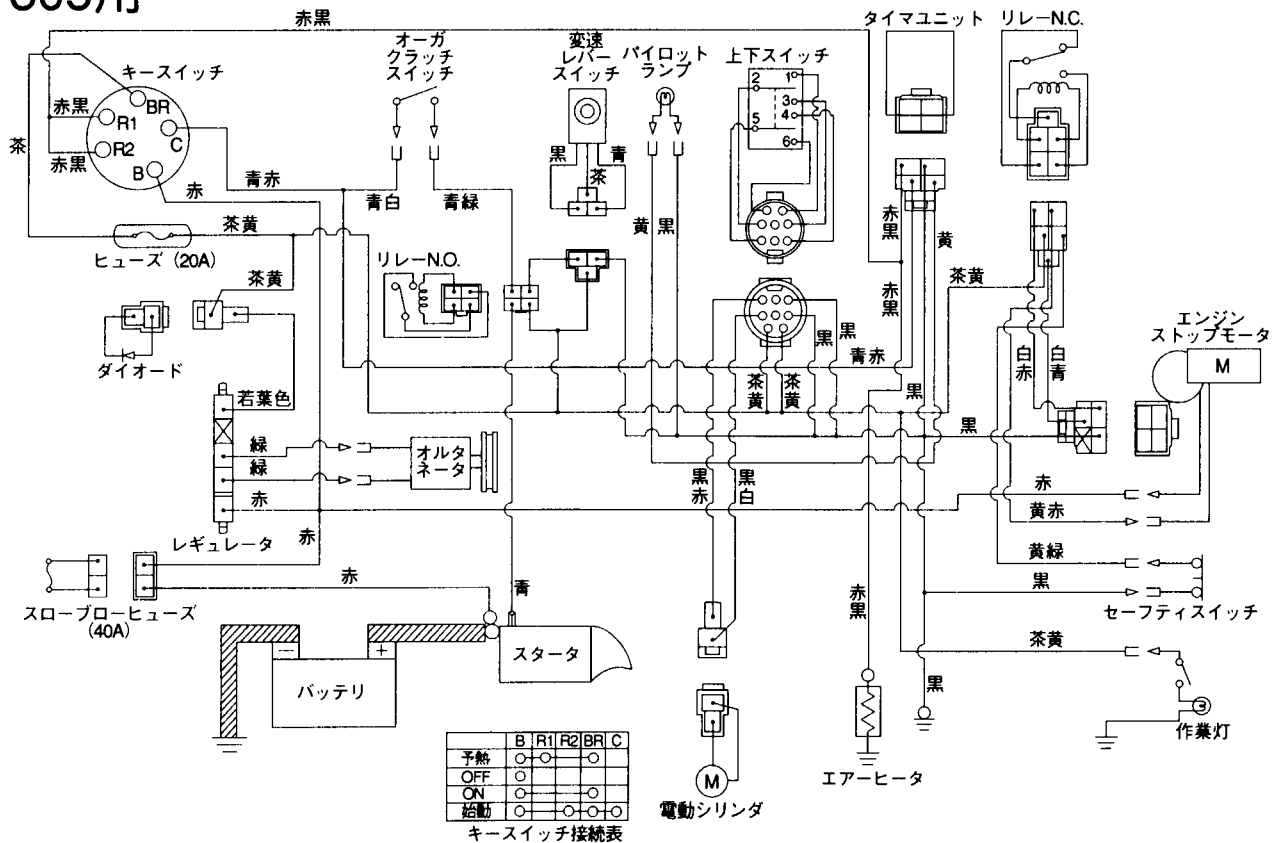
ステッカ部 804 805

見出No.	部 品 番 号	部 品 名 称	摘 要	個数	発注単位	標準工数
1	K081-9150	ステッカ (シュート旋回)		1		
2	K080-9120	ステッカー (予熱・スタート)		1		
3	K080-9131	ステッカ (ベルト一覽)		1		
4	E000043	警告ラベル (給油)		1		
5	S9999-0006	警告ラベル (安全のために)		1		
6	S9999-0007	警告ラベル (カバー)		2		
7	S9999-0009	警告ラベル (オーガ危険マーク)		1		
8	S9999-0010	警告ラベル (ブロワ危険マーク)		1		
9		ステッカ (809HST左)		1		
10		ステッカ (809HST右)		1		
11		ステッカ (ヤナセ)		2		
12		ステッカ (スノースロワ)		1		
13		ステッカ (809操作パネル)		1		
14		ステッカ (製造NO)		1		

804用



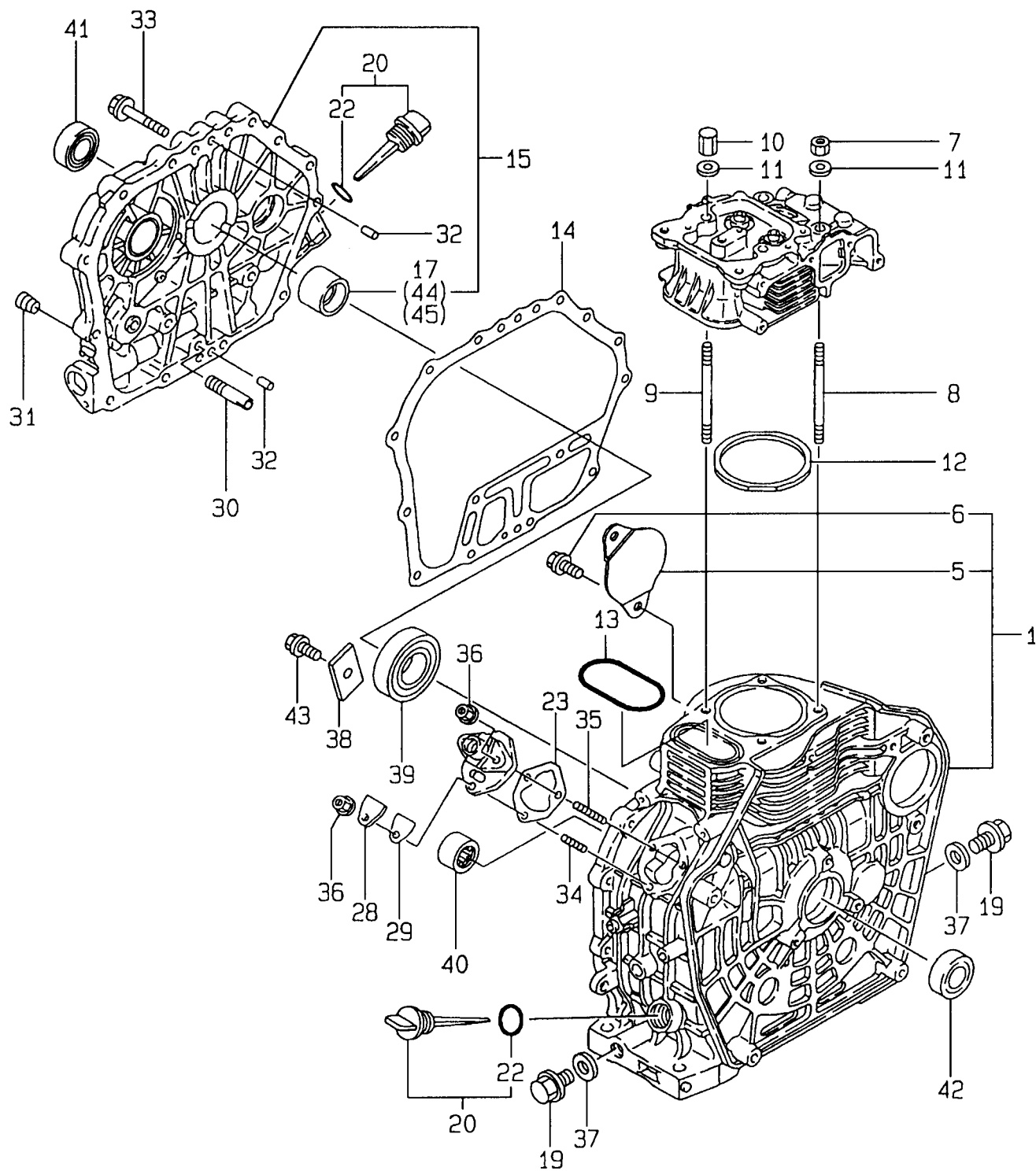
805用



エンジン Engine Parts

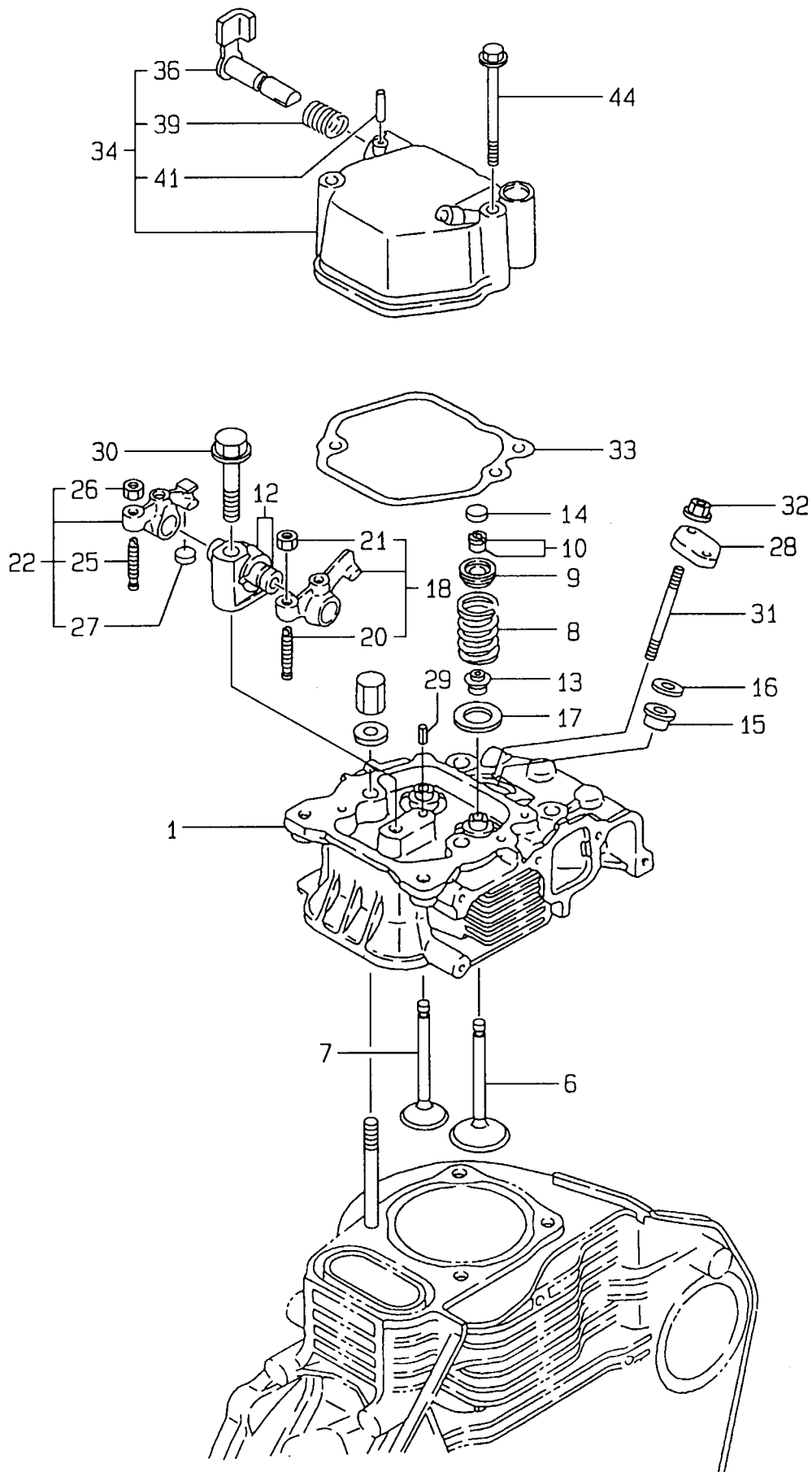
Model L90ADEYW

シリンダブロック部	26～27
Cylinder Block	
シリンダヘッド・ボンネット部	28～29
Cylinder Head & Bonnet	
エアクリーナ・マフラ部	30～31
Air Cleaner & Muffler	
クランクシャフト・ピストン・カムシャフト部 ...	32～33
Crankshaft, Piston & Camshaft	
オイルポンプ・ガバナ部	34～35
Oil Pump & Governor	
冷却装置部	36～37
Cooling Device	
燃料噴射ポンプ部	38～39
Fuel Injection Pump	
燃料タンク・燃料パイプ部	40～41
Fuel Tank & Fuel Pipe	
スターティングモータ・ダイナモ部	42～43
Starting Motor & Dynamo	
工具・パッキンセット	44～45
Tools & Gasket Set	



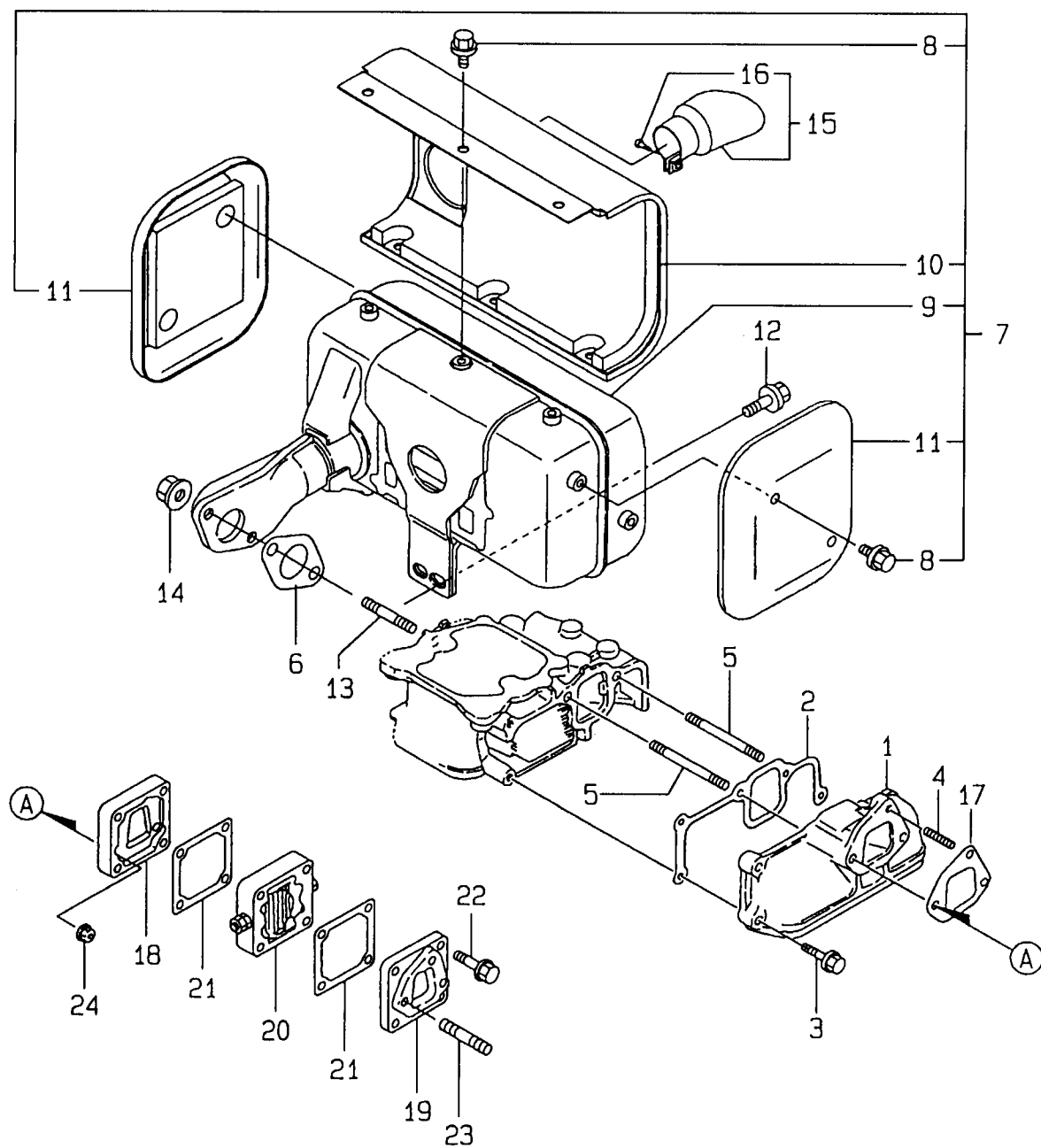
シリンダブロック部 805

見出No.	部 品 番 号	部 品 名 称	摘 要	個数	発注単位	標準工数
1	714671-01560	シリンダブロック		1		
5	114350-01700	カバー		1		
6	26106-100122	ツバボルト	M10×12	2		
7	105025-01220	六角ナット		2		
8	114650-01230	ヘッドボルト (A)		2		
9	114650-01240	ヘッドボルト (B)		2		
10	114650-01250	ナット	M10	2		
11	114650-01260	平座金		4		
12	114650-01340	ヘッドガスケット		1		
13	114650-01380	Oリング		1		
14	114650-01412	パッキン		1		0.16
15	114660-01471	クランクケースカバー (D)		1		0.16
17	114650-02100	主軸受メタル		1		0.33
19	105425-01690	プラグ	M16	2		
20	160910-01740	オイルゲージ		2		
22	24311-000180	Oリング	1A P-18.0	2		
23	114250-01800	シム		1		
28	114250-01830	点検窓蓋		1		
29	114250-01840	パッキン		1		
30	114250-35150	吸入管		1		
31	23871-010000	ネジプラグ	PT1/8	1		
32	114270-01600	平行ピン	M8×12	2		
33	26106-080352	ツバボルト	M8×35	16		
34	26226-060182	ウエコミボルト	M6×18	1		
35	26226-060222	ウエコミボルト	M6×22	2		
36	26366-060002	ツバ付ナット	M6	3		
37	22190-160002	シールワッシャ (小丸)		2		
38	114250-02030	ベアリング押え		1		
39	114650-02150	ベアリング	HR6308G3	1		
40	24162-152112	ニードル		1		
41	24423-355008	オイルシール	TC355008	1		0.4
42	24423-355008	オイルシール	TC355008	1		0.4
43	26106-080122	ツバボルト	M8×12	1		
44	114650-02200	主軸受メタル	U.S=0.25	1		
45	114650-02210	主軸受メタル	U.S=0.50	1		



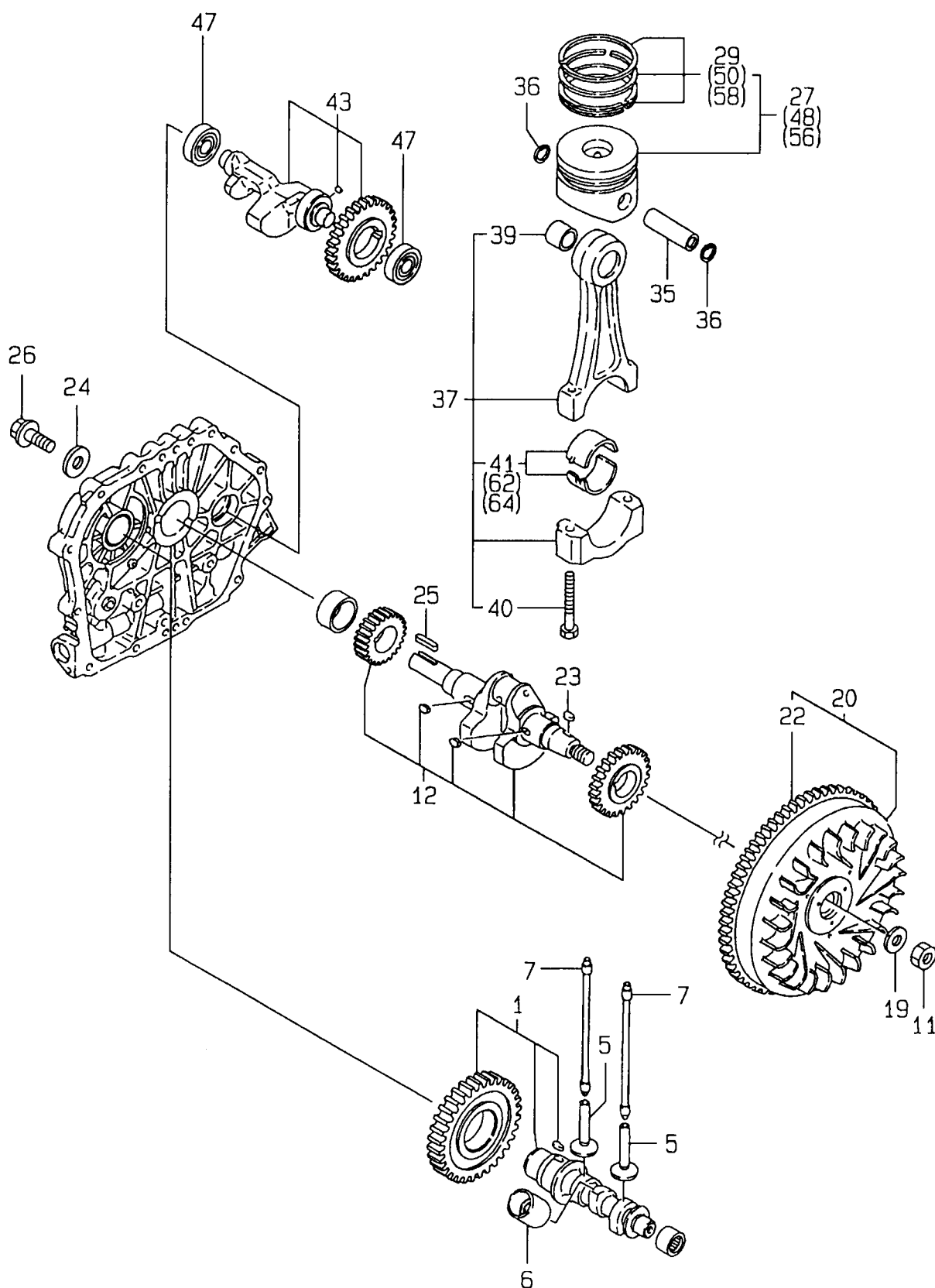
シリンダヘッド・ボンネット部 805

見出No.	部 品 番 号	部 品 名 称	摘 要	個数	発注単位	標準工数
1	114650-11010	シリンダヘッド		1		0.25
6	114650-11100	吸気弁		1		0.58
7	114654-11110	排気弁		1		0.58
8	114650-11121	バルブスプリング		2		0.33
9	119620-11180	弁バネササエ		2		
10	27310-070001	コッタ	2ケ=1セット	2		
12	114650-11261	サポート		1		
13	114650-11340	バルブステムシール		2		0.41
14	104211-11370	キャップ		1		
15	114250-11460	パッキン		1		
16	114350-11470	スぺーサ		1		
17	114650-11600	平座金		2		
18	114650-11652	ベンワン		1		0.16
20	114250-11240	調節ネジ		1		
21	26756-060002	トメナット	M6	1		
22	714670-11660	ベンワン		1		
25	114250-11240	調節ネジ		1		
26	26756-060002	トメナット	M6	1		
27	104211-11370	キャップ		1		
28	114250-11900	ノズル押え		1		
29	22351-040008	スプリングピン	4.0A×8	1		
30	26106-100552	ツバボルト	M10×55	1		
31	26226-060502	ウエコミボルト	M6×50	2		
32	26366-060002	ツバ付ナット	M6	2		
33	114650-11310	パッキン		1		
34	114650-11951	ベンワンシツ		1		
36	114250-03591	デコンプシャフト		1		
39	114250-03640	スプリング		1		
41	22312-030160	平行ピン	M3×16	1		
44	26106-060702	ツバボルト	M6×70	2		



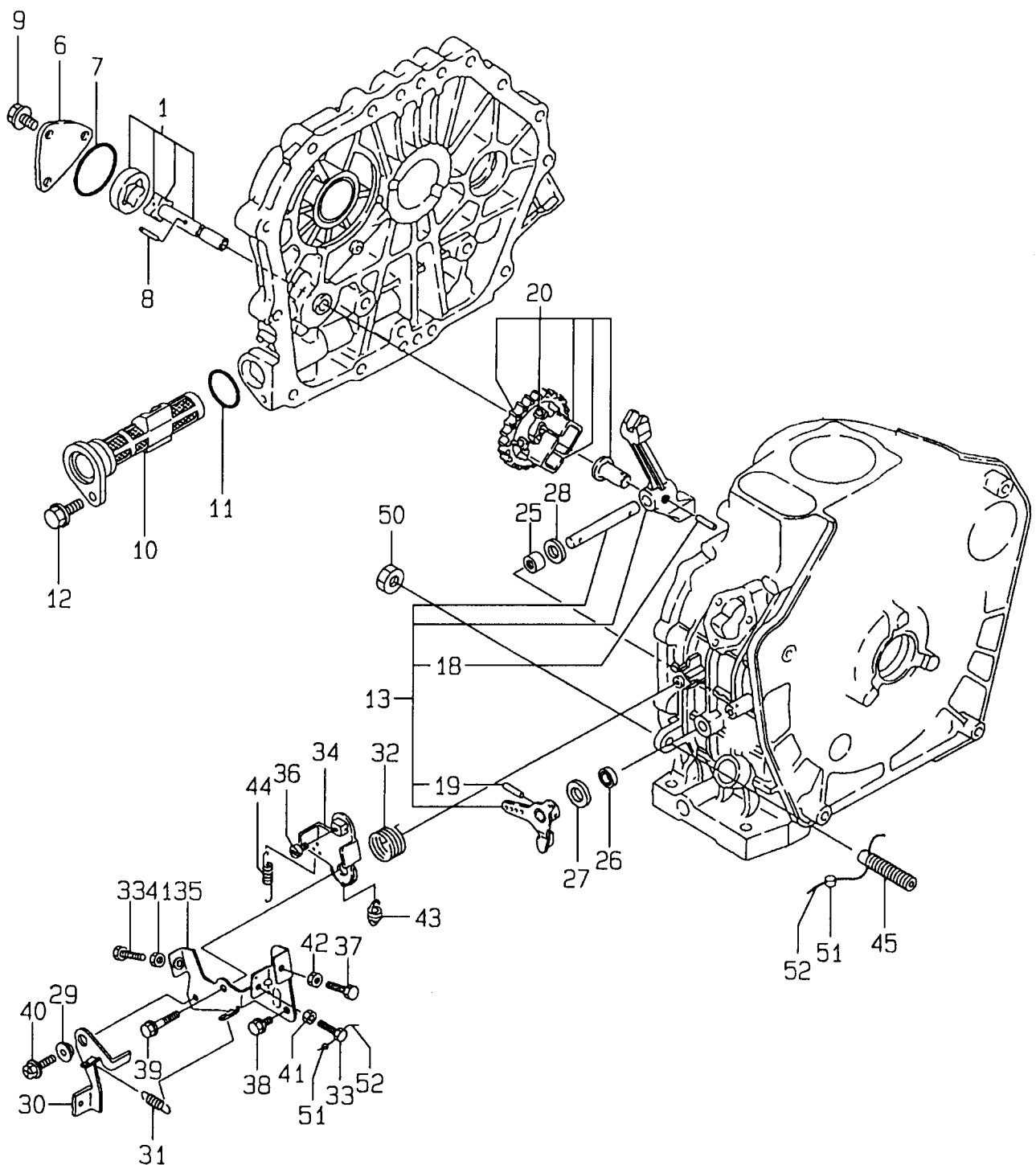
エアクリーナ・マフラ部 805

見出No.	部 品 番 号	部 品 名 称	摘 要	個数	発注単位	標準工数
1	114650-12020	吸気管		1		
2	114650-12300	パッキン		1		
3	26106-060252	ツバボルト	M6×25	3		
4	26226-060142	ウエコミボルト	M6×14	1		
5	26226-060752	ウエコミボルト	M6×75	2		
6	114650-13200	ガスケット		1		
7	114970-13550	マフラ		1		0.08
8	160260-01580	ツバボルト	M6×6	10		
9	114970-13560	マフラ		1		
10	114970-13700	マフラカバー (A)		1		
11	114970-13710	マフラカバー (B)		2		
12	26106-080182	ツバボルト	M8×18	1		
13	26226-080202	ウエコミボルト	M8×20	2		
14	26366-080002	ツバ付ナット	M8	2		
15	114650-13800	噴出口		1		
16	26554-060182	十字穴付ナベ小ネジ	M6×18	1		
17	114650-12210	パッキン		1		
18	114652-12220	カンザA		1		
19	114652-12230	カンザB		1		
20	129100-77500	ヒータ		1		
21	129100-77510	パッキン		2		
22	26106-080402	ツバボルト	M8×40	4		
23	26226-060142	ウエコミボルト	M6×14	3		
24	26366-060002	ツバ付ナット	M6	3		



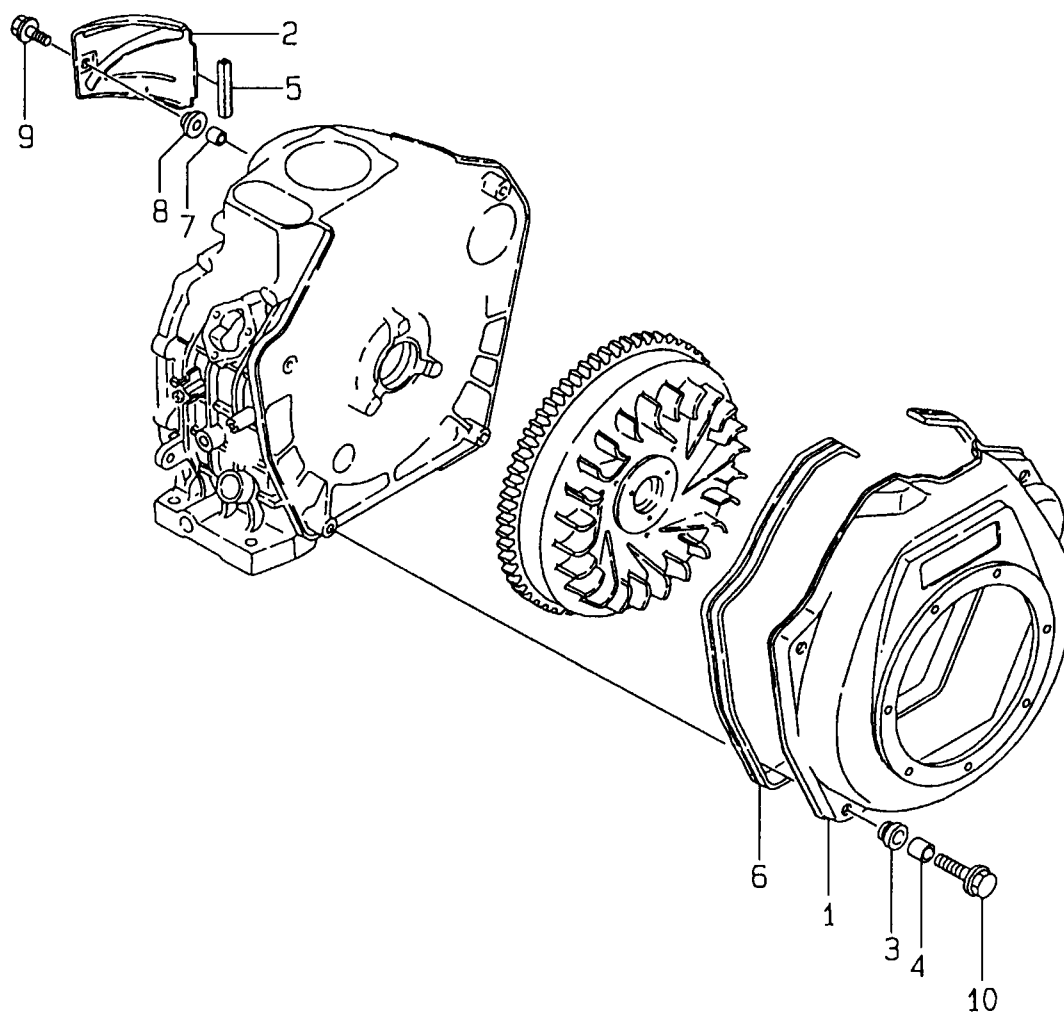
クランクシャフト・ピストン・カムシャフト部 805

見出No.	部 品 番 号	部 品 名 称	摘 要	個数	発注単位	標準工数
1	714689-14580	カムシャフト (D) Assy		1		0.25
5	114650-14200	タペット		2		0.25
6	114250-14260	タペット		1		0.25
7	114650-14401	プッシュロッドCMP		2		0.16
11	122710-01220	六角ナット	M18	1		
12	714685-21710	クランクシャフトAssy (D)		1		0.66
19	114650-21551	平座金		1		
20	114662-21592	フライホイール/リングギヤ		1		0.33
22	114662-21601	リングギヤ		1		
23	22512-050140	フェザーキー	5×14	1		
24	160310-14550	プーリ押え座金		1		
25	22512-070360	フェザーキー	7×36	1		
26	26106-080202	ツバボルト	8×20	1		
27	714660-22723	ピストン CMP (D)		1		0.4
29	714650-22502	ピストンリングセット		1		0.5
35	114650-22300	ピストンピン	D=23	1		
36	129792-22400	トメワC		2		
37	714650-23700	コネクティングロッド		1		0.11
39	124060-23100	ピストンピンメタル		1		
40	104200-23201	ロッドボルト		2		
41	714650-23600	ベアリング		1		
43	714970-28510	バラサシャフトCMP		1		0.25
47	24101-062034	ベアリング	6203	2		
48	714660-22624	ピストンCMP		1		
50	714650-22542	リングセット	O.S=0.25	1		
56	714660-22580	ピストン	O.S=0.50	1		
58	714650-22550	リングセット	O.S=0.50	1		
62	714650-23610	クランクピンメタル	O.S=0.25	1		0.33
64	714650-23620	クランクピンメタル	O.S=0.50	1		0.33



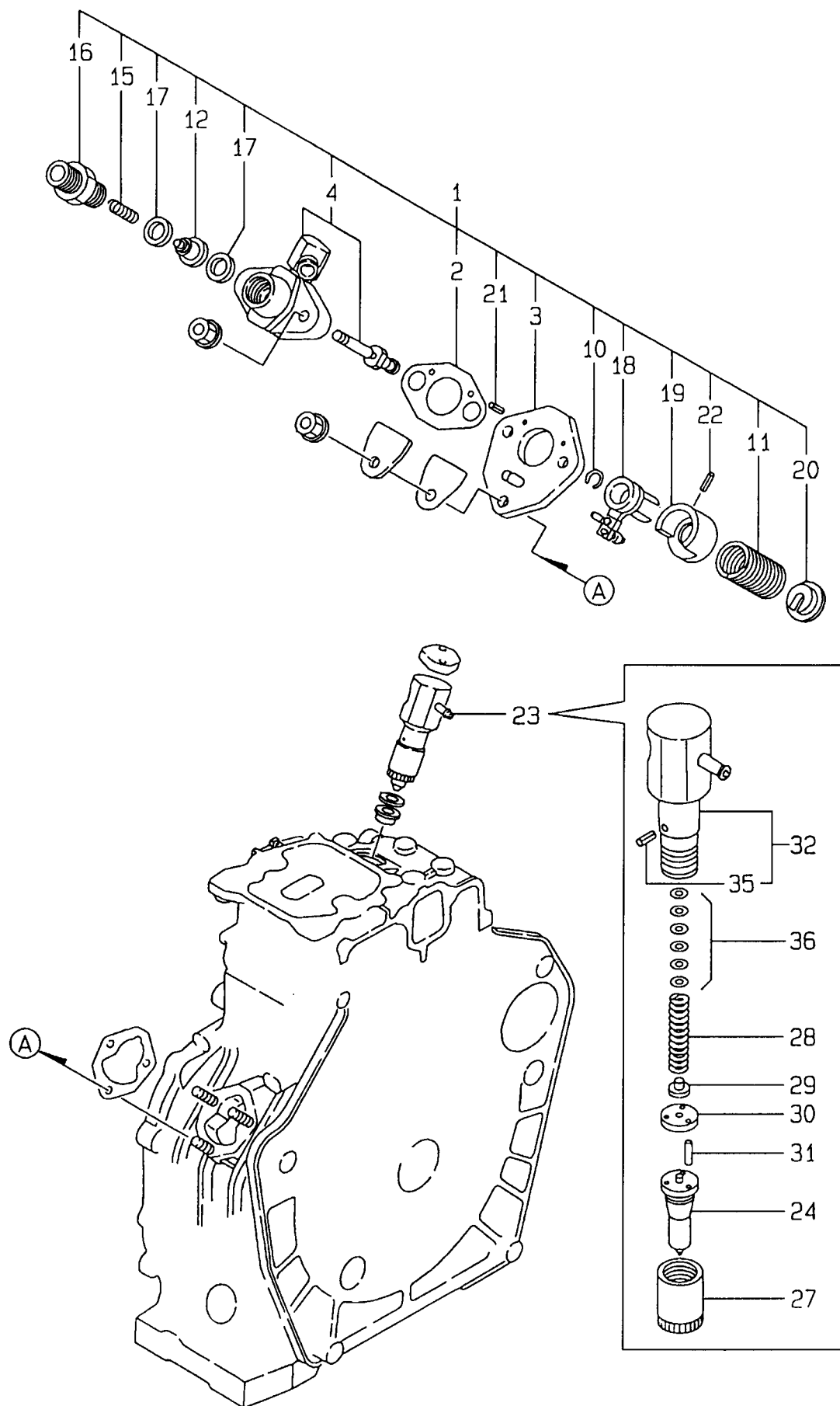
オイルポンプ・ガバナ部 805

見出No.	部 品 番 号	部 品 名 称	摘 要	個数	発注単位	標準工数
1	114650-32010	循環ポンプ		1		0.25
6	114250-32070	カバー		1		
7	103338-32570	Oリング		1		
8	22312-030160	平行ピン	3×16	1		
9	26476-060142	タッピンボルト	M6×14	3		
10	114250-35070	フィルタ		1		0.08
11	24341-000224	Oリング	1A S-22.4	1		
12	26106-060162	ツバボルト	M6×16	1		
13	714650-61500	ガバナレバー Assy		1		
18	22322-030200	テーパピン	3×20	1		
19	22322-030200	テーパピン	3×20	1		
20	714650-61700	ガバナ Assy		1		0.25
25	114270-61520	ニードルベアリング		2		
26	114770-61600	オイルシール		1		
27	114770-61610	スラストワッシャ		1		
28	22137-080000	平座金	M8	1		
29	114654-66140	ピース		1		
30	114650-66150	ストップレバー		1		
31	114268-66200	リターンスプリング		1		
32	114252-66252	リターンスプリング		1		
33	114250-66440	アジャスタボルト		2		
34	114652-66871	レギュレータレバー		1		
35	114652-66881	レギュレータレバー台		1		
36	105225-66990	締付ネジ		1		
37	102100-67080	調整ボルト		1		
38	26106-060122	ツバボルト	M6×12	1		
39	26106-060302	ツバボルト	M6×30	1		
40	26476-060202	タッピンボルト	M6×20	1		
41	26757-060002	トメナット	M6	2		
42	26757-060002	トメナット	M6	1		
43	114970-66010	スプリング		1		
44	114250-66200	モドシスプリング		1		
45	114650-66500	リミッタ		1		
50	26696-100002	トメナット	M10	1		
51	135210-61090	封印用鉛		2		
52	22451-060000	ツヅリセン0.6		2		



冷却装置部 805

見出No.	部 品 番 号	部 品 名 称	摘 要	個数	発注単位	標準工数
1	114668-45102	ファンケース		1		
2	114650-45200	シリンダカバー		1		
3	114250-45300	防振ゴム		4		
4	114250-45310	カラー		4		
5	114350-45320	シールゴム		1		
6	114650-45330	シール	L=970	1		
7	114350-45340	カラー		1		
8	183720-55210	グロメット		1		
9	26476-060202	タッピンボルト	M6×20	1		
10	114370-45350	ボルト		4		

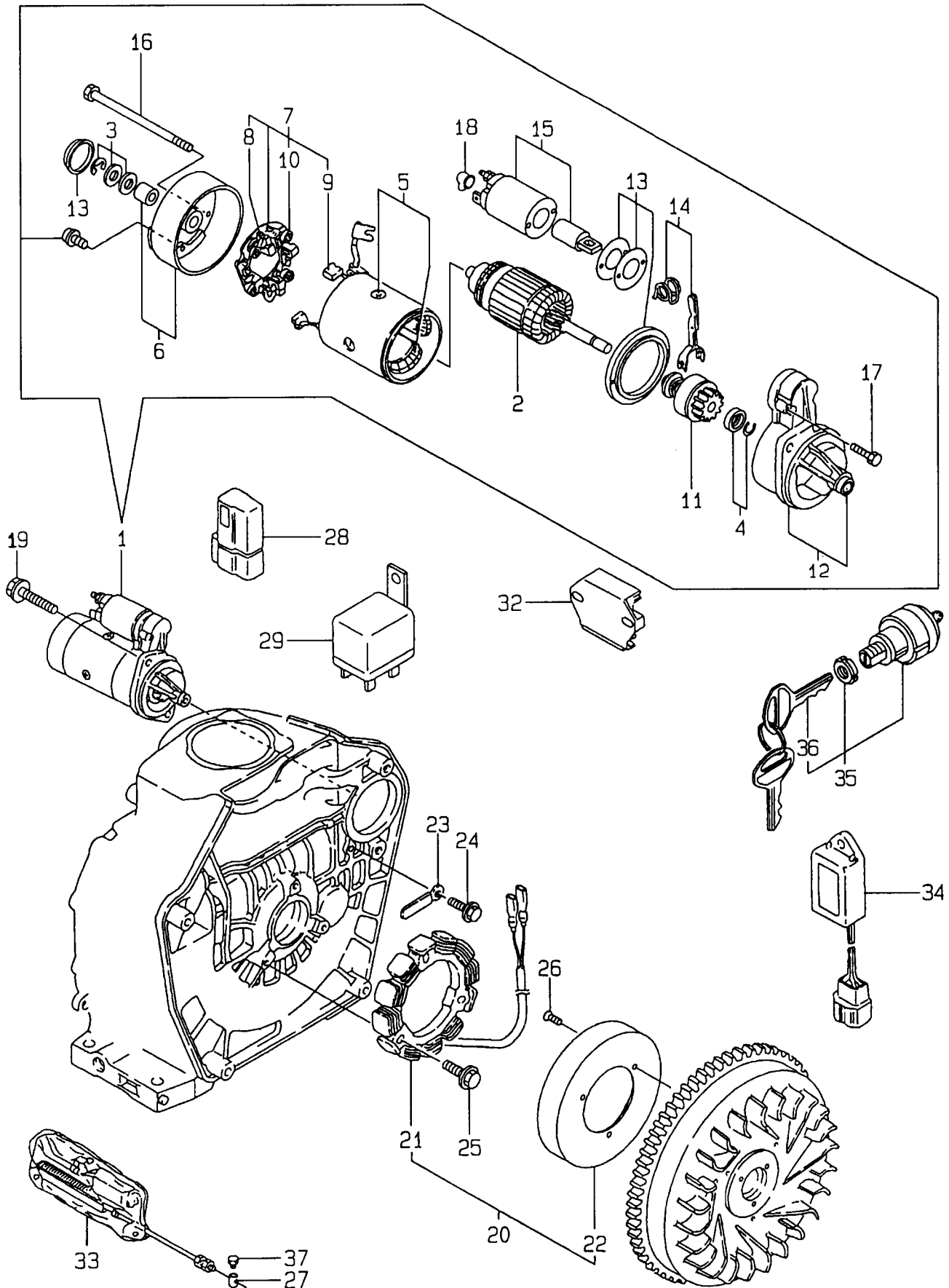


燃料噴射ポンプ部 805

見出No.	部 品 番 号	部 品 名 称	摘 要	個数	発注単位	標準工数
1	714650-51700	燃料噴射ポンプAssy		1		0.16
2	105546-51020	パッキン		1		
3	114250-51080	プレート		1		
4	114650-51100	ポンプ本体		1		
10	114250-51150	スナップリング		1		
11	114250-51160	スプリング		1		
12	114650-51300	デリベリバブル		1		
15	105546-51330	スプリング		1		
16	114250-51340	デリベリホルダ		1		
17	124550-51350	パッキン		2		
18	114250-51600	コントロールレバー		1		
19	114250-51640	スプリングシート (A)		1		
20	114250-51650	スプリングシート (B)		1		
21	22351-020006	スプリングピン	2.0A×6	2		
22	22351-030008	スプリングピン	3.0A×8	1		
23	714650-53100	燃料噴射弁Assy		1		0.16
24	114650-53000	ノズル		1		
27	114250-53080	ナット		1		
28	114250-53120	ノズルスプリング		1		
29	114250-53130	シート		1		
30	114250-53140	ストッププレート		1		
31	114250-53210	ピン		2		
32	114650-53300	ノズルホルダ		1		
35	114250-53331	スプリングピン		1		
36	114250-53400	シム		1		

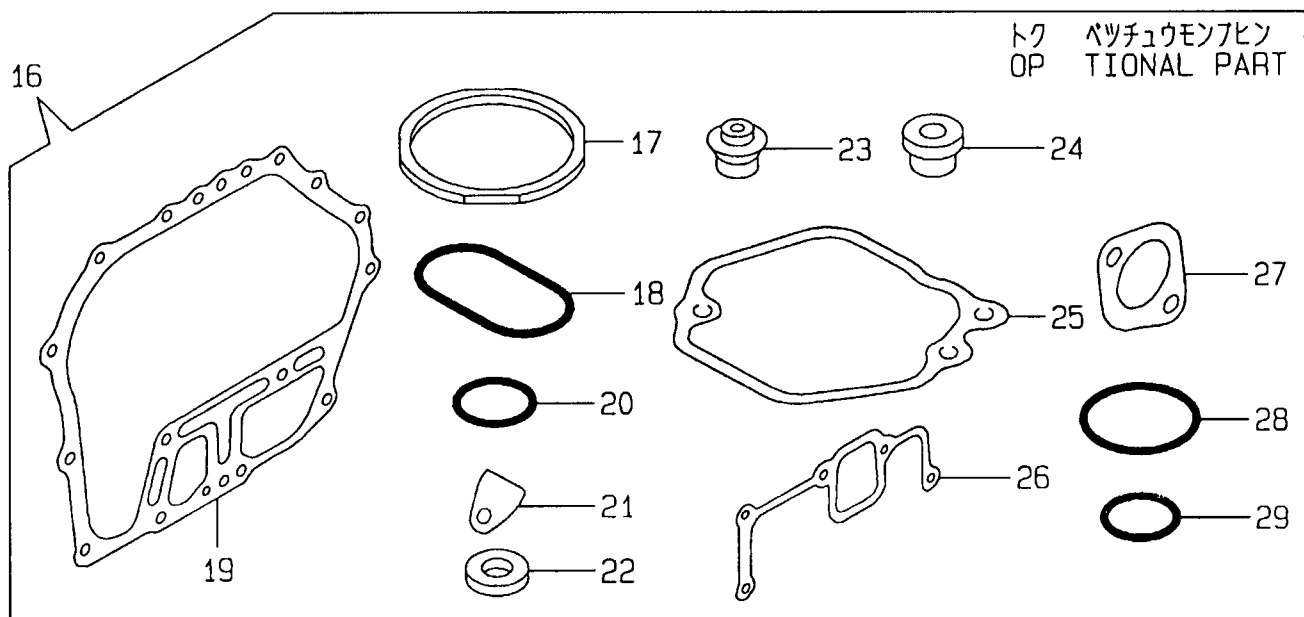
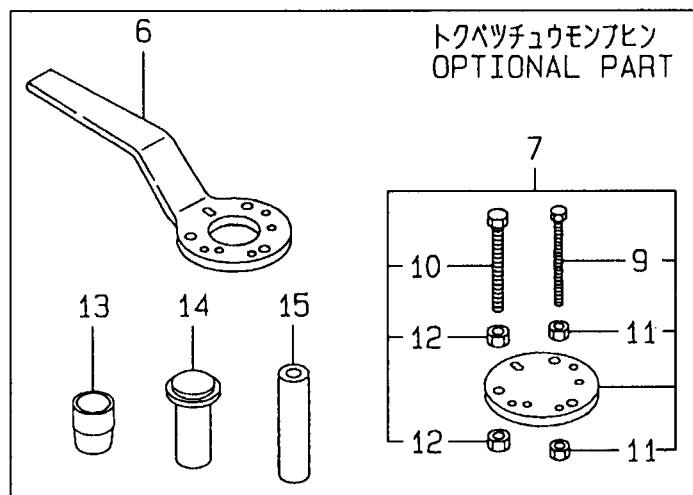
燃料タンク・燃料パイプ部 805

見出No.	部 品 番 号	部 品 名 称	摘 要	個数	発注単位	標準工数
1	714650-55701	燃料タンク		1		0.16
3	114250-55041	タンクキャップ		1		
4	114250-55050	ガスケット		1		
5	114250-55060	シール		1		
7	114250-55080	シール		1		
8	114250-55100	燃料フィルタ		1		
9	114650-55150	油面計		1		
10	114250-55201	ダンパ		4		
11	124722-59050	ホースクリップ		2		
12	23414-120000	パッキン		1		
13	23887-120002	六角プラグ	M12	1		
14	114650-55120	燃料フィルタ		1		
15	114250-55130	パッキン		1		
16	114250-55211	ステーA		1		
17	114650-55230	ステーB		1		
18	114250-55300	燃料コック		1		
19	24341-000150	Oリング	1A S-15.0	1		
20	114650-55810	六角ボルト		1		
21	22117-080000	平座金	M8	1		
22	26106-080452	ツバボルト	M8×45	1		
23	26366-060002	ツバ付ナット	M8	2		
24	26476-060142	タッピンボルト	M6×14	2		
25	106990-44660	ホースバンド		2		
26	114250-59050	燃料パイプ		1		
27	114652-59300	燃料パイプ		1		
28	124722-59050	ホースクリップ		2		
29	114250-59060	燃料パイプ		1		
30	114652-59310	保護チューブ		1		
31	121750-59890	フレドメ		1		
32	114650-59800	燃料噴射管		1		0.08
38	114650-59850	高圧管サポート		1		



スターディングモータ・ダイナモ部 805

見出No.	部 品 番 号	部 品 名 称	摘 要	個数	発注単位	標準工数
1	114362-77011	スタータモータ		1		
2	114381-77110	アマチュア		1		
3	X2114811000	スラストワッシャキット		1		
4	X2114715500	ピニオンストッパセット		1		
5	114381-77130	ヨークAssy		1		
6	114381-77140	リヤカバー		1		
7	114371-77160	ブラシホルダ		1		
8	114371-79040	ブラッシュ (一)		2		
9	114371-79050	ブラッシュ (十)		1		
10	114371-79060	ブラシスプリング		3		
11	X2114455080	ピニオンAssy		1		
12	114381-77150	ギヤケースAssy		1		
13	114371-77170	ダストカバーキット		1		
14	X2114560130	シフトレバーキット		1		
15	X2114275010	マグネットスイッチAssy		1		
16	X2114680050	スルーボルト		2		
17	114371-79070	六角ボルト	M6	2		
18	X2114274200	ターミナルカバー		1		
19	26106-100302	ツバボルト	M10×30	2		
20	114351-78261	ダイナモ		1		
21	114351-78771	ステータ		1		
22	114351-78781	ダイナモホイール		1		
23	160710-78710	コードクランプ		1		
24	26476-060142	タッピンボルト	M6×14	1		
25	26476-060202	タッピンボルト	M6×20	3		
26	26577-060142	十字穴付サラ小ネジ	M6×14	3		
27	106500-44870	ワイヤストッパ		1		
28	119643-66900	ダイオード		1		
29	121522-77101	セフティリレー	SN2202	1		
32	119660-77710	カーレントリミッタ	15A RS51A	1		
33	114654-77900	エンジンストッパ		1		
34	128300-77920	タイマ (グローランプHC01)		1		
35	121400-91251	スタータスイッチ		1		
36	121400-91271	キー	2ケ=1セット	2		
37	26117-040088	六角ボルト	M4×8	1		



工具・パッキンセット 805

見出No.	部 品 番 号	部 品 名 称	摘 要	個数	見注単位	標準工数
6	114250-92101	フライホイール 固定ハンドル		1		
7	114250-92130	フライホイール ヌキダシ		1		
9	26116-060454	ボルト	M6×45	4		
10	26116-080454	ボルト	M8×45	3		
11	26716-060002	ナット	M6	8		
12	26716-080002	ナット	M8	6		
13	114650-92300	オイルシールガイド		1		
14	114650-92310	オイルシールアツニユウ		1		
15	114650-92350	ステムシールアツニユウ		1		
16	714685-92600	ガスケットセット		1		
17	114650-01340	ヘッドガスケット		1		
18	114650-01380	Oリング		1		
19	114650-01412	パッキン		1		
20	24311-000180	Oリング	1A P-18.0	2		
21	114250-01840	パッキン		1		
22	22190-160002	シールワッシャ	16S	2		
23	114650-11340	バルブステムシール		2		
24	114250-11460	パッキン		1		
25	114650-11310	パッキン		1		
26	114650-12300	パッキン		1		
27	114650-13200	ガスケット		1		
28	103338-32570	Oリング		1		
29	24341-000224	Oリング	1A S-22.4	1		

good new days

人間らしい美しい未来を

ヤナセ

総発売元

株式会社ヤナセ

商事事業部

〒105-8575 東京都港区芝浦1-6-38

TEL.(03) 3452 - 4311 (大代表)

製造元 株式会社コンマ製作所