

YANASE

Ersatzteilliste

SCHNEEFRÄSE 7-9 GB

Seriennummer:

AP 18 _ _ _ _

スノースロワー

7-9GB

部 品 表

製造番号

AP 18 □□□□

本体部品

エンジン部品

ヤナセ

部品表の利用方法について

構成

この部品表は本体、エンジンの二部で構成されています。

摘要

摘要欄には一般規格、名称などを記載しています。

発注単位

発注単位欄に記載されている数字は、ご注文いただく際の単位数量を示しております。ここに示された数量を一単位として袋又は箱に入っておりますので、単位数量の倍数にてご注文下さるようお願い致します。

標準工数

標準工数欄に記載されている数字は、部品交換時の標準的な工数（時間）です。@は1部品もしくは1セットでの標準工数です。

エンジン

図解で枠に囲まれている場合はアッセンブリー部品です。また、個々の部品が必要であれば見出し番号の付されている物に限り供給可能です。

部品番号は改良のため、変更することがあります。部品価格表で部品番号変更の有無をご確認願います。

(例)

Part No.	List Price	Description	Dispo. Code
93053	130	Use95162	C

(この場合 93053 の部品番号は 95162 に変更されたことを示します。もし 93053 の在庫があれば、これを優先して使用し、在庫がない場合 95162 を使用します。)

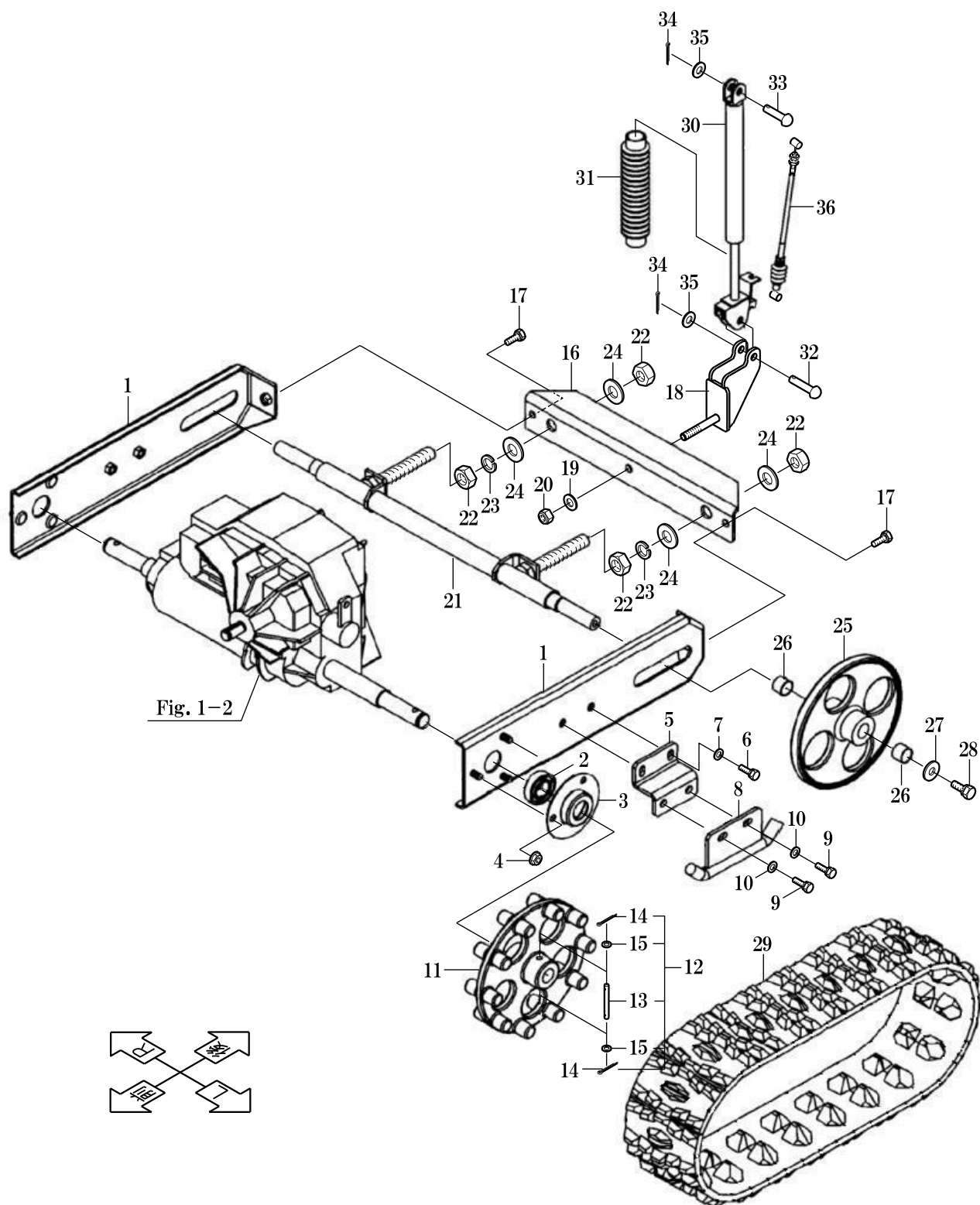
改訂履歴

本 体

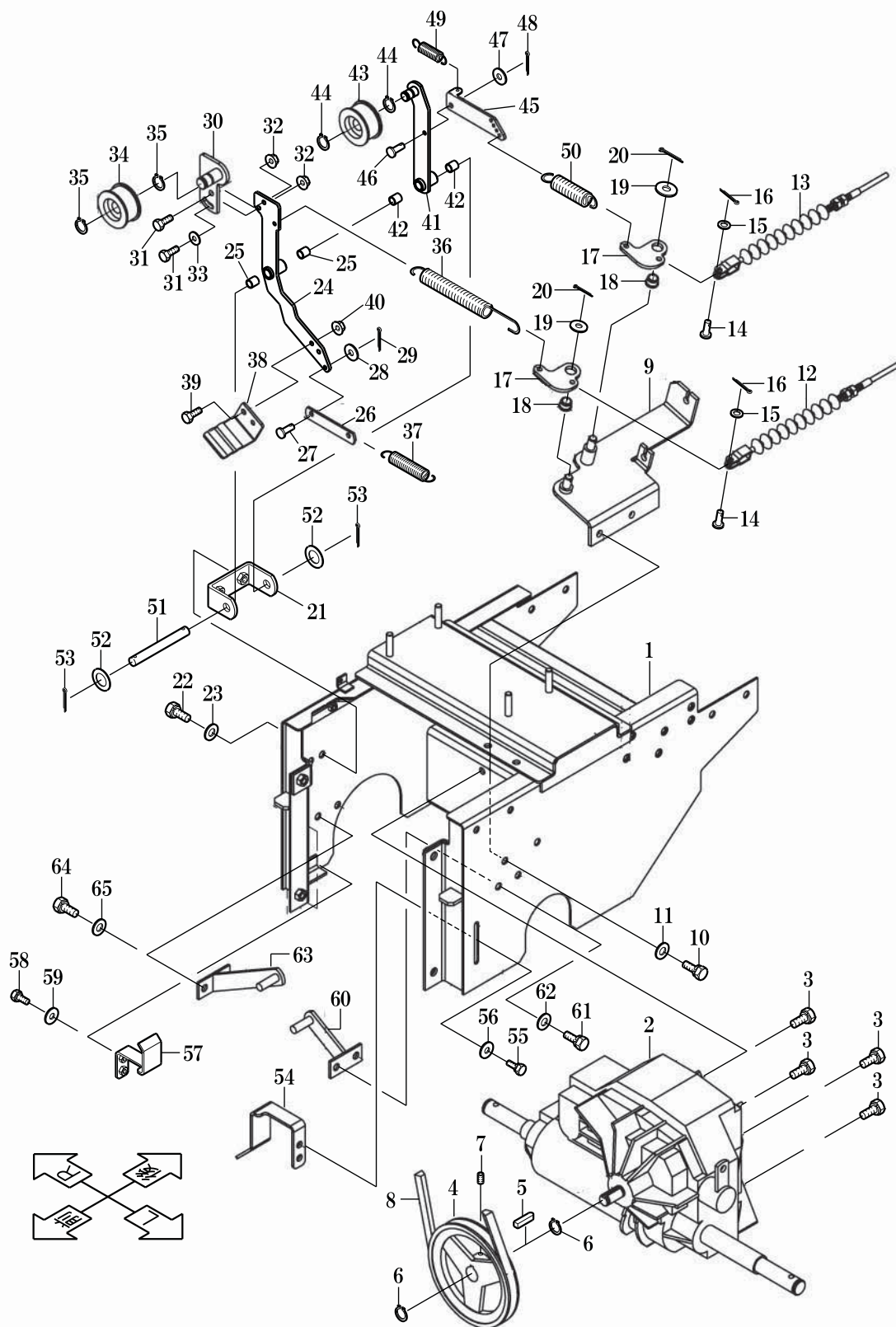
AP 18 □□□□

	ページ
Fig.1 走行部	2~3
Fig.2 動力伝達部	4~7
Fig.3 シュート・オーガケース部	8~9
Fig.4 エンジン・ハンドル部	10~11
Fig.5 コントロール部	12~15
Fig.6 オーガ・ブロワ部	16~17
Fig.7 電装部	18~19
Fig.8 ステッカ部	20~21
Fig.9 電気配線図	22

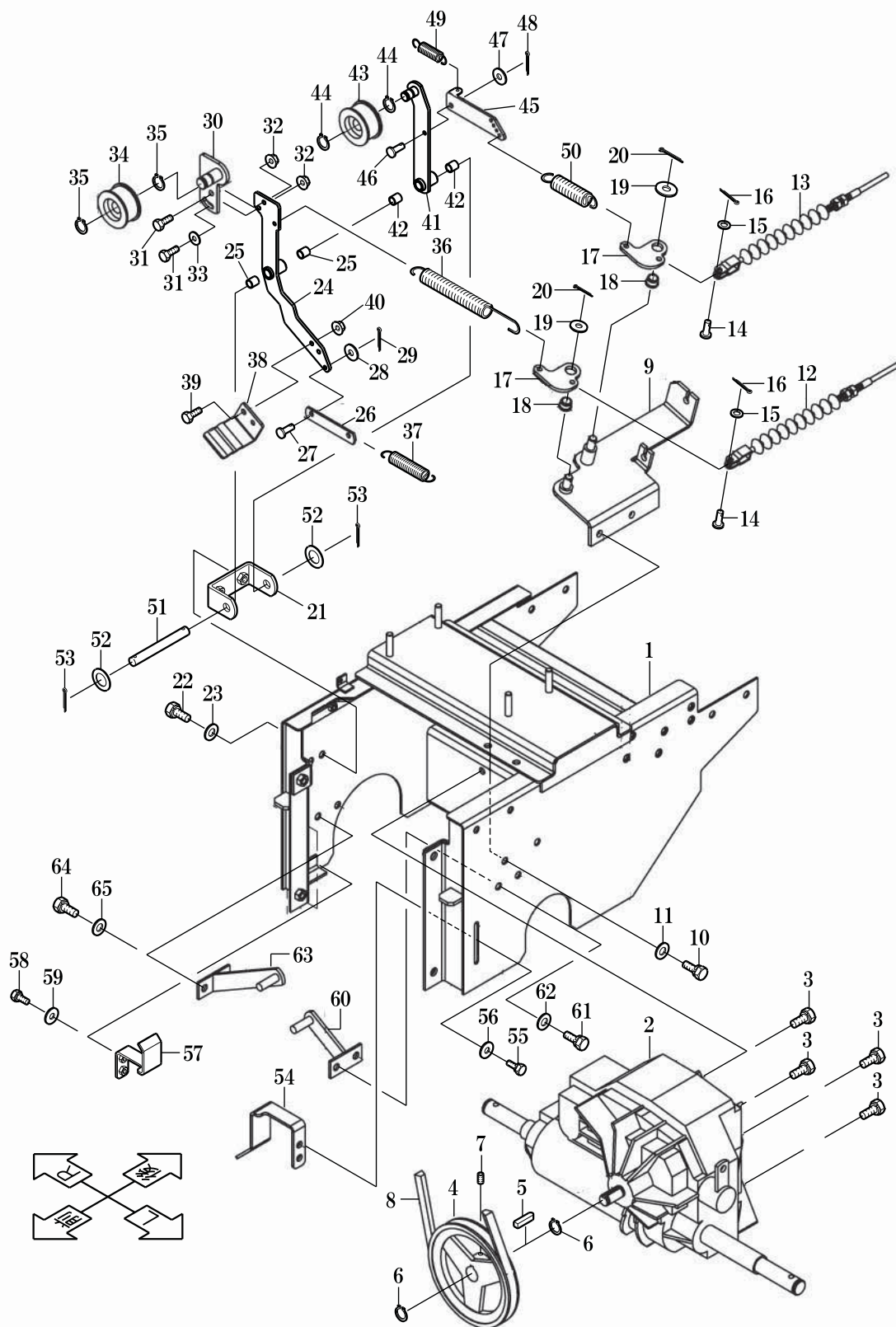
表紙へ



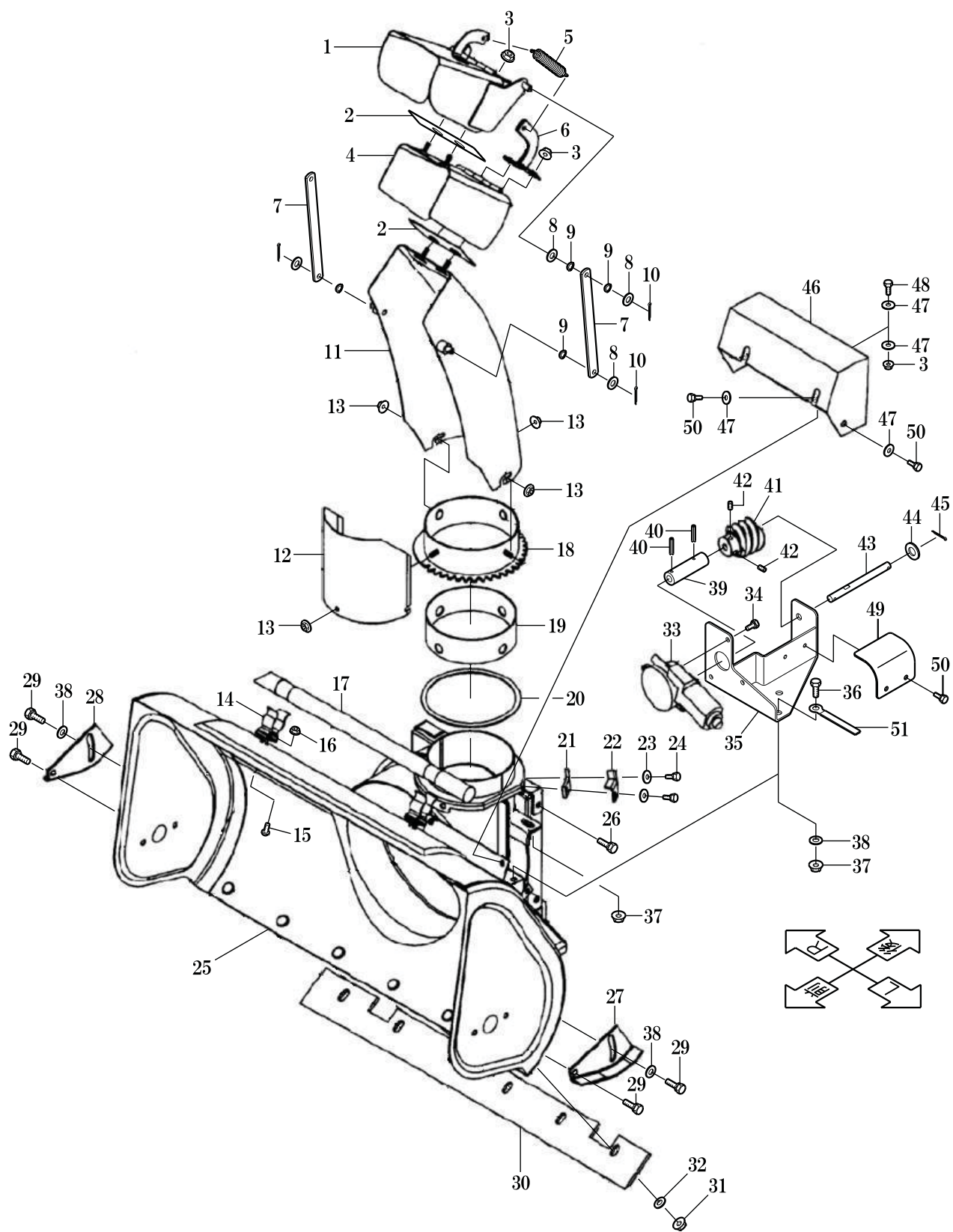
見出No.	部品番号	部品名称	摘要	個数	発注単位	標準工数		
1	30287-11111	トラックフレーム	6004LLU M8	2	5	1.0		
2	938-1704	ボールベアリング		2		0.2		
3	30187-11141	ベアリングケース		2				
4	838-2205	皿座ナット		6				
5	30287-12221	クローラガイド取付金具		2				
6	902-4034-B	小形六角ボルト(SW付)	M8×25(7T)	4	5			
7	929-2205	平座金	M8(8×18×1.6)	4	5			
8	30287-12211	クローラガイド		2				
9	902-4034-B	小形六角ボルト(SW付)	8×25(7T)	4	5			
10	929-2205	平座金	M8(8×18×1.6)	4	5			
11	30287-11161	駆動スプロケット	13~15含む 2×15 M6(6×13×1.0)	2		0.3		
12	30287-11201	シャジクピンASSY		2				
13	30287-11171	シャジクピン		2				
14	05511-50215	割ピン		4				
15	929-2204	平座金		4				
16	30287-11211	トラックフレームジョイント	M8×25(7T)	1	5	0.5		
17	902-4034-B	小形六角ボルト(SW付)		2				
18	30197-49131	昇降シリンダ受下		1			0.2	
19	929-2206	平座金	M10(10×22×1.6)	1				5
20	838-4106	タフロックナット	M10	1				5
21	30287-12142	遊動ホイール軸	M16 M16 M16(16×32×2.6)	1		0.5		
22	916-1209	六角ナット		4				5
23	926-1212	バネ座金		2			5	
24	929-2209	平座金		4			5	
25	30287-12131	遊動ホイール		2				
26	0897182015	ブッシュ	70B-1815	4	5	0.3		
27	04016-50100	エンドプレート	10×35×3.2	2				
28	902-4052-B	小形六角ボルト(SW付)	M10×20(7T)	2				
29	30187-11311	ゴムクローラ	120W×20L×60P	2				
30	30287-49111	フリーロック		1			0.5	
31	30287-49141	ジャバラ	10×45 10×40 3×20 M10(10×22×1.6)	1	10			
32	824-1229	頭付ピン		1				
33	824-1228	頭付ピン		1				
34	930-5228	割ピン		2			5	
35	929-2206	平座金		2				
36	30287-46421	昇降ワイヤ		1		0.3		



見出No.	部品番号	部品名称	摘要	個数	発注単位	標準工数
1	30197-13111	フレーム		1		2.0
2	30187-15101	ミッション	SB-10	1		1.5
3	902-4032-B	小形六角ボルト(SW付)	M8×16(7T)	4	5	
4	30287-15121	HSTプーリ		1		0.5
5	941-1206	キー(片丸)	5×5×20	1	5	
6	936-1015	軸用C形止メ輪	S-15	2	10	
7	910-4103	六角穴付止ネジ	M5×12(クボミ先)	1	5	
8	831-1339	Vベルト	LA-39 レット	1		0.3
9	30287-46311	レバーポストブラケット		1		0.5
10	902-4033-B	小形六角ボルト(SW付)	M8×20(7T)	2	5	
11	929-2205	平座金	M8 (8×18×1.6)	2	5	
12	084-3593	オーガクラッチワイヤ		1		
13	084-3600	走行クラッチワイヤ		1		
14	824-2207	頭付ピン	6×16	2		
15	929-2204	平座金	M6 (6×13×1.0)	2	5	
16	05511-50215	割ピン	2×15	2	10	
17	30287-46321	レバーポスト		2		0.2
18	040-1460	ブッシュ	10×10	2		0.2
19	929-2206	平座金	M10 (10×22×1.6)	2	5	
20	930-5228	割ピン	3×20	2	10	
21	30287-23113	テンションアームブラケット		1		
22	902-4033-B	小形六角ボルト(SW付)	M8×20(7T)	2	5	
23	929-2205	平座金	M8 (8×18×1.6)	2	5	
24	30197-56161	テンションアーム(プロワ)		1		0.2
25	828-1241	ブッシュ	70B-1215	2		
26	30287-56191	オーガ戻シロッド		1		
27	824-2207	頭付ピン	6×16	1		
28	929-9604	平座金	6×18×1.2	1	5	
29	05511-50215	割ピン	2×15	1	10	
30	30287-56221	テンションプーリ軸		1		
31	901-4017	六角ボルト	M6×20(7T)	2	5	
32	838-2104	皿座ナット	M6	2	5	
33	929-9604	平座金	6×18×1.2	5	5	
34	53372-79811	テンションプーリ	B45T	1		0.1
35	936-1015	軸用C形止メ輪	S-15	2	10	
36	30187-56111	ヒキバネ3-16-186		1		0.2
37	30287-56141	ヒキバネ(プロワブレーキ)		1		0.2
38	084-1690	ブレーキシュー		1		0.3
39	901-4016	六角ボルト	M6×16(7T)	1	5	
40	838-2104	皿座ナット	M6	1	5	
41	30197-23311	走行テンションアーム		1		0.2
42	828-1241	ブッシュ	70B-1215	2		
43	53372-79811	テンションプーリ	B45T	1		0.1
44	936-1015	軸用C形止メ輪	S-15	2	10	
45	30287-23321	走行戻シロッド		1		
46	824-2207	頭付ピン	6×16	1		
47	929-9604	平座金	6×18×1.2	1	5	
48	05511-50215	割ピン	2×15	1	10	
49	30187-57221	ヒキバネ14-11-52		1		0.2
50	30187-23161	ヒキバネ23-16-74		1		0.2



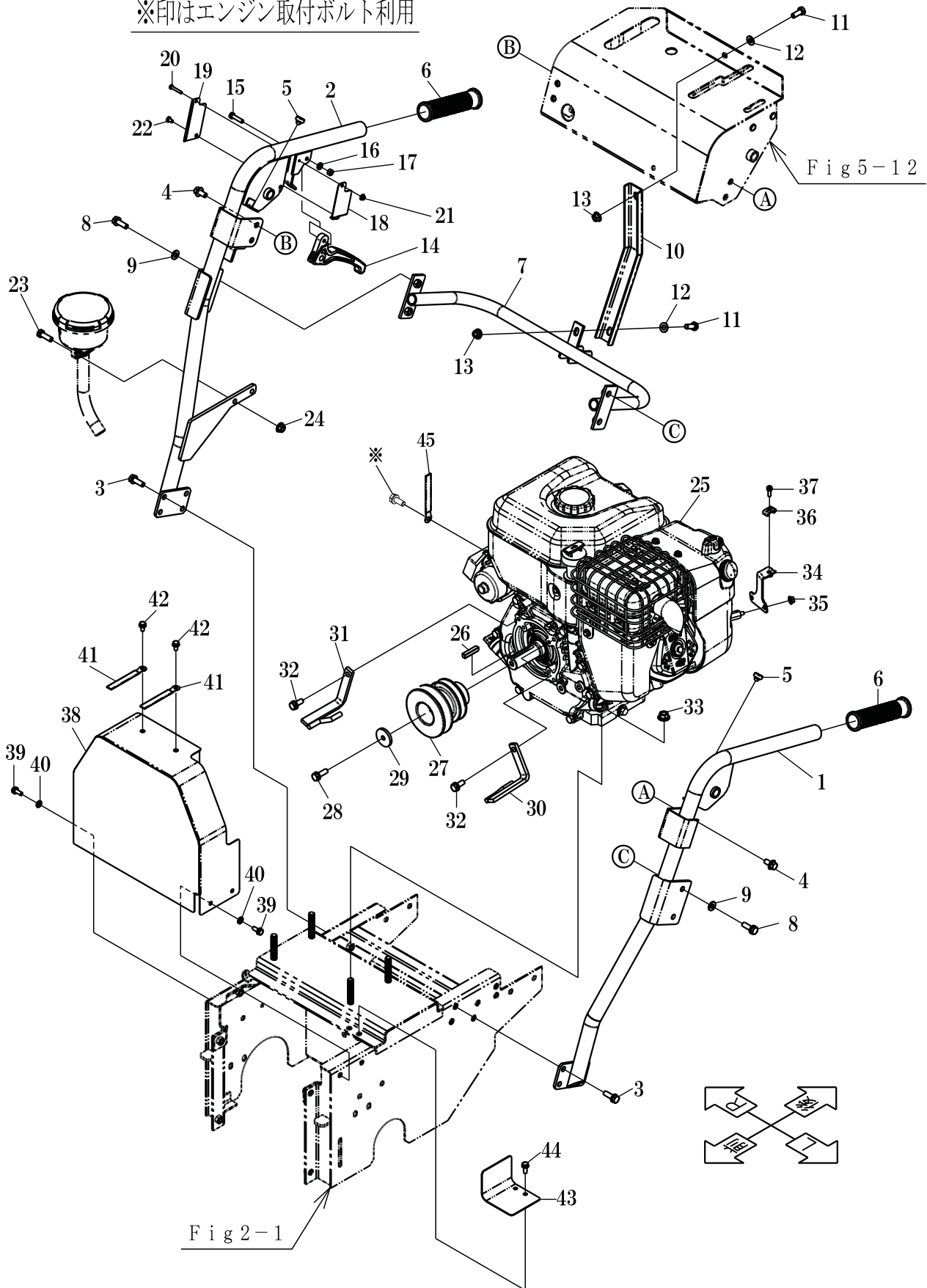
見出No.	部品番号	部品名称	摘要	個数	発注単位	標準工数
51	30287-23121	テンションアーム支点軸		1		
52	04012-50120	平座金	12×22×2.3	2	5	
53	930-5228	割ピン	3×20	2	5	
54	30287-56171	ベルト受左		1		
55	901-4016-B	六角ボルト(SW付)	M6×16(7T)	2	5	
56	929-9604	平座金	6×18×1.2	2	5	
57	30287-56181	ベルト受右		1		
58	901-4016-B	六角ボルト(SW付)	M6×16(7T)	2	5	
59	929-9604	平座金	6×18×1.2	2	5	
60	30287-23351	走行ベルトオサエ左		1		
61	902-4033-B	小形六角ボルト(SW付)	M8×20(7T)	2	5	
62	929-2205	平座金	M8 (8×18×1.6)	2	5	
63	30287-23361	走行ベルトオサエ右		1		
64	902-4033-B	小形六角ボルト(SW付)	M8×20(7T)	2	5	
65	929-2205	平座金	M8 (8×18×1.6)	2	5	



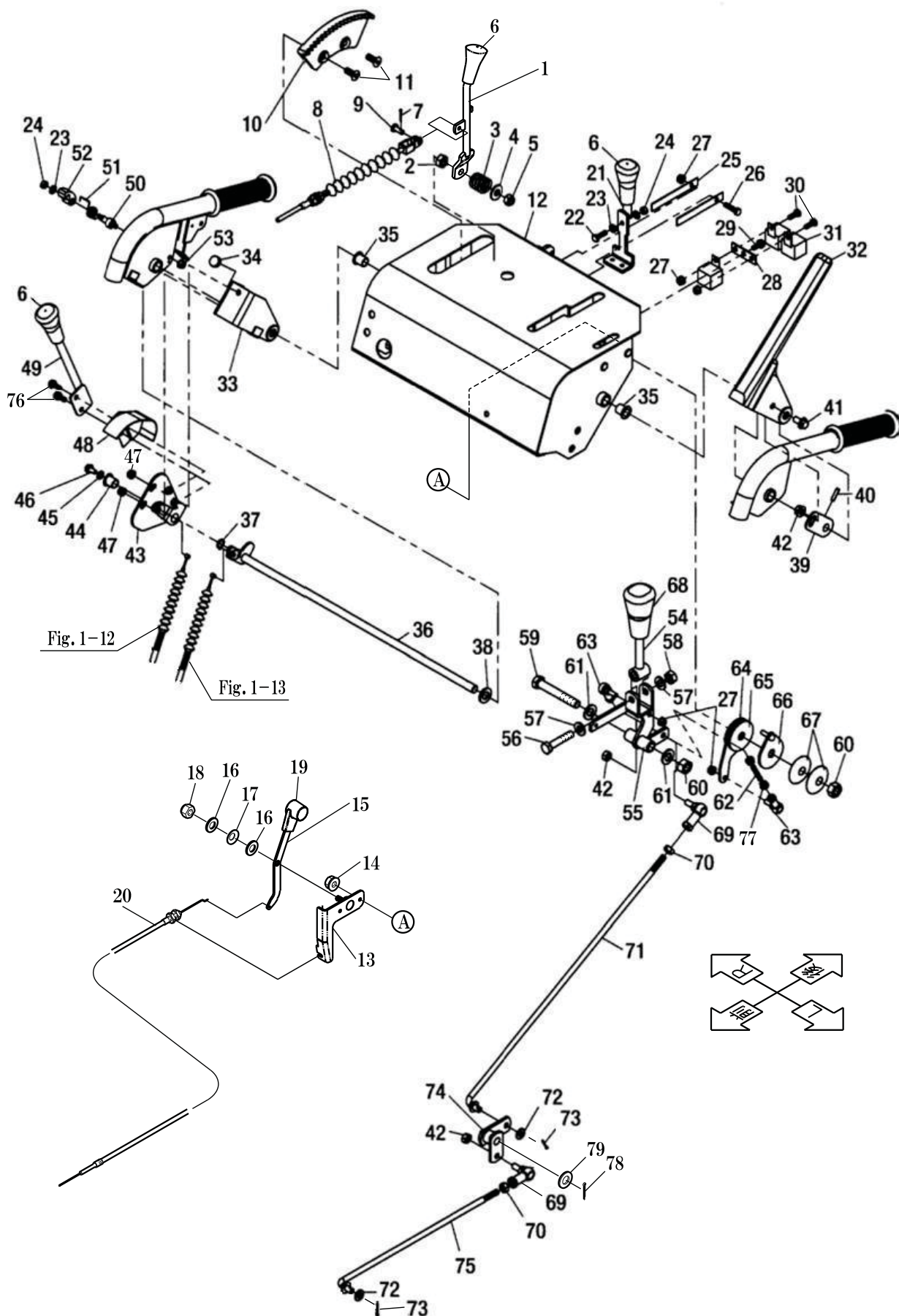
見出No.	部品番号	部品名称	摘要	個数	発注単位	標準工数
1	30287-57311	シュートキャップ2	M6	1	5	0.1
2	30287-57191	シュートキャップパッキン		2		0.1
3	838-2104	皿座ナット		5		
4	30287-57211	シュートキャップ1		1		0.1
5	30287-57221	ヒキバネ(シュートキャップ)		1		0.1
6	30287-57231	バネ掛	M8 (8×18×1.6) WW-8 3×20	1	5	0.1
7	061-6250	ステー		2		0.2
8	929-2205	平座金		6		
9	807-1004	波座金		6		5
10	930-5228	割ピン		4		10
11	30287-57111	シュート	M6	1	5	0.2
12	30287-57411	集雪ガイド		1		0.1
13	02624-50060	皿座ナット(座径大)		4		
14	040-2670	木棒受金具		2		0.1
15	03084-50410	十字穴付ナベ小ネジ ナイロック付		M4×10		2
16	838-2102	皿座ナット	M4	2	5	
17	040-1720	木棒		1		
18	30197-58111	シュート取付台		1		0.5
19	30287-58131	シュート軸受(横)		1		0.1
20	30187-58141	シュート軸受(下)		1		0.1
21	30287-58151	シュートクリップ座金	6×18×1.2 M6×16(7T)	3	5	0.1
22	30287-58121	シュートクリップ		3		0.1
23	929-9604	平座金		6		
24	901-4016-B	六角ボルト(SW付)		6		5
25	30287-53312	オーガプロワケース		1		1.0
26	902-4034-B	小形六角ボルト(SW付)	M8×25(7T)	4	5	
27	084-4520	ソリ(左)		1		0.2
28	084-4540	ソリ(右)	M8×20(7T)	1	5	0.2
29	902-4033-B	小形六角ボルト(SW付)		4		
30	30187-53321	スクレーパ		1		0.6
31	838-2205	皿座ナット	M8 M8 (8×18×1.6) M6×12(7T)	6	5	
32	929-2205	平座金		6		5
33	082-8620	シュート旋回モータ		1		0.4
34	901-4015-B	六角ボルト(SW付)		3		5
35	30287-82211	モータブラケット		1		0.5
36	902-4033	小形六角ボルト	M8×20(7T) M8 M8 (8×18×1.6) 4×20	2	5	
37	838-2205	皿座ナット		3		5
38	929-2205	平座金		4		5
39	30287-59211	シュート旋回軸ジョイント		1		0.2
40	931-1122	スプリングピン		2		10
41	30287-57161	ウォームギヤ(シュート回動用)	M8×12 M10 (10×22×1.6) 3×20	1	5	0.3
42	910-3118	六角穴付止ネジ		2		
43	30287-59111	シュート旋回軸		1		0.2
44	929-2206	平座金		1		5
45	930-5228	割ピン		1		10
46	30287-86112	モータカバー	6×18×1.2 M6×16(7T) M6×12(7T) φ8用	1	5	0.3
47	929-9604	平座金		5		
48	901-4016	六角ボルト		1		5
49	30287-84211	ウォームカバー		1		
50	901-4015-B	六角ボルト(SW付)		5		5
51	061-9511	配線押エ	1			

AP 18 Fig. 4 エンジン・ハンドル部

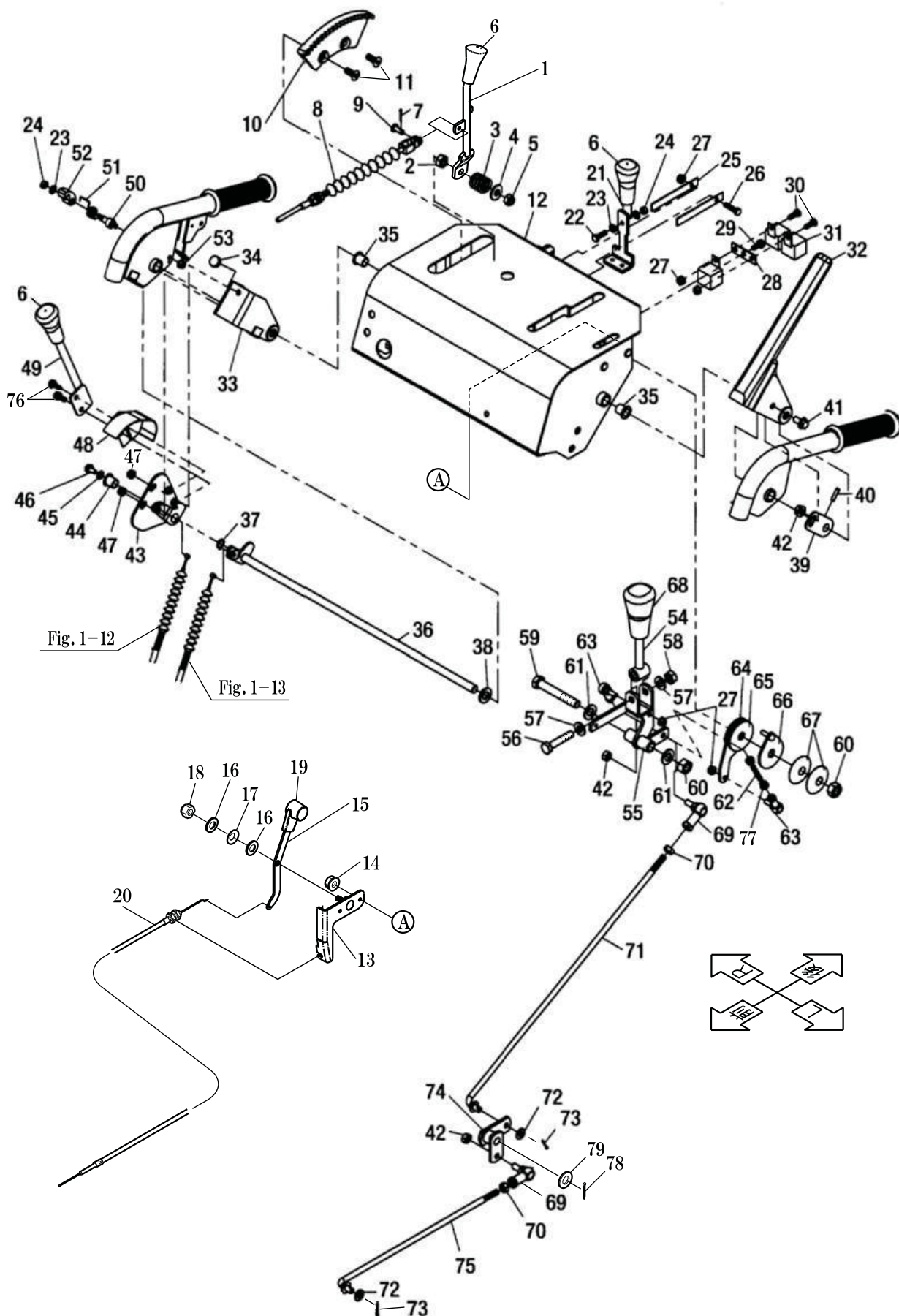
※印はエンジン取付ボルト利用



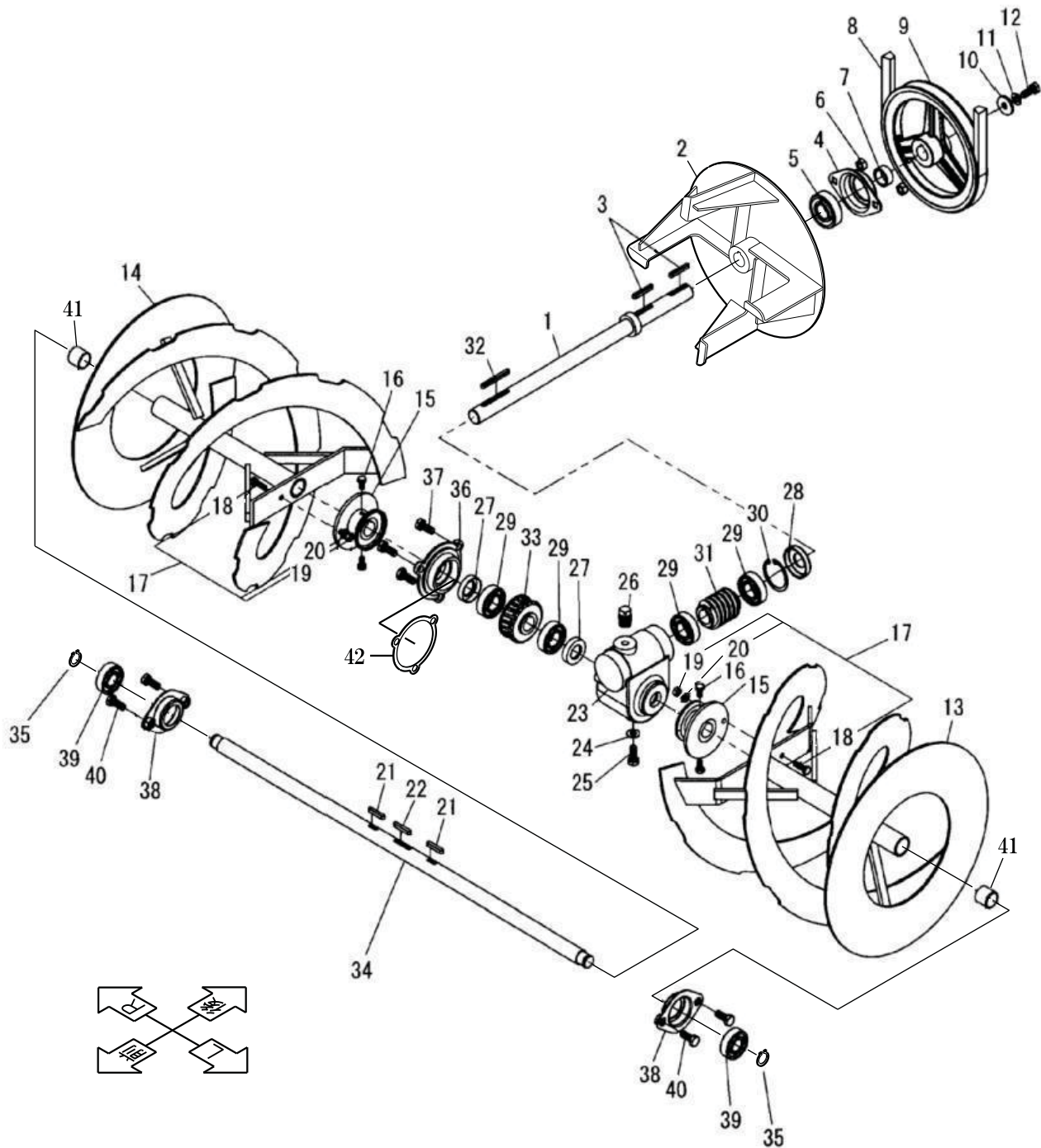
見出No.	部品番号	部品名称	摘要	個数	発注単位	標準工数
1	30287-13511	ハンドル左		1		0.3
2	30287-13521	ハンドル右		1		0.4
3	902-4033-B	小形六角ボルト(SW付)	M8×20(7T)	8	5	
4	913-3616	フランジ付六角ボルト(黒)	M8×16(7T)	4	5	
5	084-3090	差込バンパー	E-202	2		0.1
6	084-3070	ハンドルグリップ		2		0.1
7	30197-49121	昇降シリンダ受		1		0.4
8	902-4033-B	小形六角ボルト(SW付)	M8×20(7T)	4	5	
9	929-2205	平座金	M8(8×18×1.6)	4	5	
10	30287-34151	操作盤ステー		1		0.2
11	902-4033	小形六角ボルト	M8×20(7T)	2	5	
12	929-2205	平座金	M8(8×18×1.6)	2	5	
13	838-2205	皿座ナット	M8	2	5	
14	30287-46411	オーガ調整レバー		1		0.2
15	901-4018	六角ボルト	M6×25(7T)	1	5	
16	929-2204	平座金	M6(6×13×1.0)	1	5	
17	838-4104	タフロックナット	M6	1	5	
18	30287-84611	昇降ワイヤカバーA		1		0.1
19	30287-84621	昇降ワイヤカバーB		1		0.1
20	908-1217	十字穴付ナベコネジ	M4×25	1	5	
21	838-2102	皿座ナット	M4	1	5	
22	908-1223	十字穴付ナベコネジ	M5×8	1	5	
23	902-4034	小形六角ボルト	M8×25(7T)	2	5	
24	838-2205	皿座ナット	M8	2	5	
25	30197-61111	エンジン	モデル19J137	1		0.2
26	941-1318	平行キー(両角)	7×7×35	1		
27	30197-63111	エンジンプーリ		1		0.3
28	902-4034-B	小形六角ボルト(SW付)	M8×25(7T)	1	5	
29	30197-61211	エンドプレート		1		
30	30197-63121	誘導金具左		1		0.2
31	30197-63131	誘導金具右		1		0.2
32	902-4033-B	小形六角ボルト(SW付)	M8×20(7T)	2	5	
33	838-2106	皿座ナット	M10	4	5	
34	30197-47131	スロットルワイヤ受		1		0.1
35	838-2104	皿座ナット	M6	2		
36		ケーシングクランプ	エンジン部品	1		
37	915-1104-B	十字穴付六角ボルト(SW付)	M5×16	1		
38	30197-84111	ベルトカバー		1		0.3
39	901-4016-B	六角ボルト(SW付)	M6×16(7T)	4	5	
40	929-9604	平座金	6×18×1.2	4	5	
41	061-9520	配線押エ	φ6用	2		
42	901-4015-B	六角ボルト(SW付)	M6×12(7T)	2	5	
43	30197-84121	ベルトカバー2		1		0.2
44	901-4016-B	六角ボルト(SW付)	M6×16(7T)	2	5	
45	061-9520	配線押エ	φ6用	1		



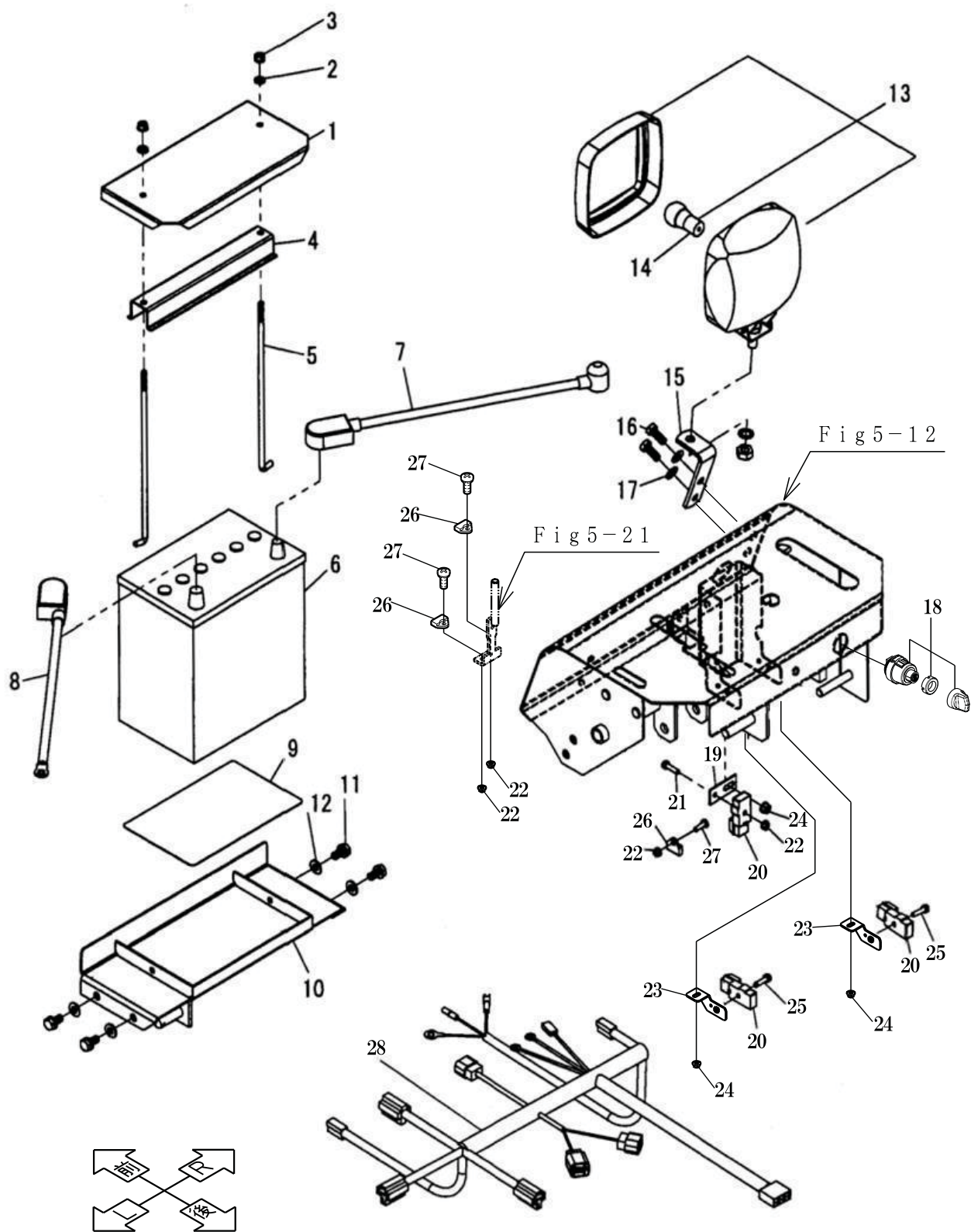
見出No.	部品番号	部品名称	摘要	個数	発注単位	標準工数
1	30197-48111	シュート上下レバー		1		0.2
2	916-5206	小形六角ナット	M10	1	5	
3	706-1210	圧縮スプリング		1		
4	04016-51024	平座金	10×24×2.3	1	5	
5	806-7204	小形六角Uナット	M10	1	5	
6	081-3930	ニギリ 12-40矢クロ		3		
7	05511-50215	割ピン	2×15	1	10	
8	084-0073	シュート上下ワイヤ		1		0.2
9	824-2207	頭付ピン	6×16	1		
10	050-4131	セクター		1		0.2
11	803-0227	六角穴付皿ボルト	M8×20	2		
12	30287-31112	操作盤		1		2.0
13	30197-47251	スロットルレバーブラケット		1		0.2
14	838-2103	皿座ナット	M5	2	5	
15	30197-47161	スロットルレバー		1		0.2
16	04013-50080	平座金	8×18×1.6	2	5	
17	927-3106	皿バネ	8.2×16×0.6	1		
18	838-4105	タフロックナット	M8	1	5	
19	822-6301	ニギリ 呼鳴(黒)		1		
20	30197-47111	スロットルワイヤ		1		0.3
21	30287-32141	シュート旋回レバー		1		0.2
22	901-4017	六角ボルト	M6×20(7T)	1	5	
23	929-2204	平座金	M6 (6×13×1.0)	3	5	
24	838-4104	タフロックナット	M6	2	5	
25	30287-32131	シュート旋回戻シバネ		2		0.1
26	901-4018	六角ボルト	M6×25(7T)	1	5	
27	838-2104	皿座ナット	M6	5	5	
28	30287-31221	リレー取付プレート		1		0.2
29	901-4016-B	六角ボルト(SW付)	M6×16(7T)	1	5	
30	901-4016	六角ボルト	M6×16(7T)	2	5	
31	33174-81391	リレー	J06-1CS1S-D1	3		
32	084-3200	レバークラッチ(走行)		1		0.2
33	30287-46141	オーガクラッチサポート		1		0.1
34	084-3090	差込バンパー	E-202	1		
35	828-2112	フランジブッシュ	80F-1215	2		
36	084-3221	クラッチレバー軸		1		0.5
37	936-1012	軸用C形止メ輪	S-12	1	10	
38	929-1207	平座金	12×22×2.3	1	5	
39	084-3231	レバーサポート		1		0.2
40	931-1130	スプリングピン	5×20	1	10	
41	913-3616	フランジ付六角ボルト(黒)	M8×16(7T)	1		
42	838-2205	皿座ナット	M8	3	5	
43	084-3271	カムロックボス		1		
44	828-2192	フランジブッシュ	80F-1220	1		
45	929-9704	平座金	6×18×1.6	1	5	
46	913-3607	フランジ付六角ボルト(黒)	M6×12(7T)	1		
47	02027-90060	フランジ付六角ナット(黒)	M6	2		
48	084-3280	クラッチカバー		1		0.1
49	30287-46112	オーガクラッチレバー		1		0.1
50	084-3260	ラチェットレバー軸		1		0.2



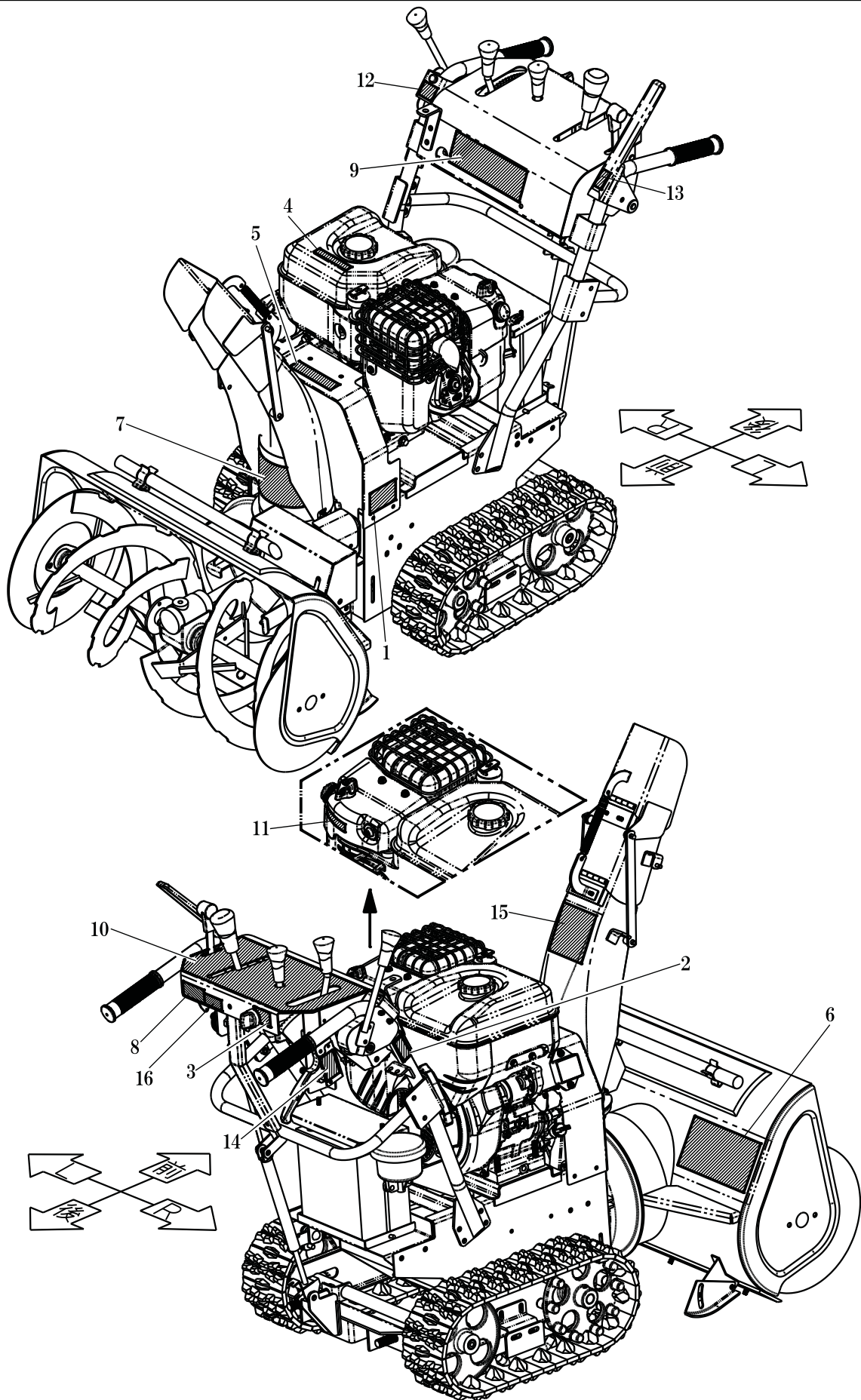
見出No.	部品番号	部品名称	摘要	個数	発注単位	標準工数
51	084-3250	スプリング(ラチェット)		1		0.1
52	084-3240	ラチェットレバー		1		0.1
53	916-1204-B	六角ナット(SW付)	M6	1	5	
54	30287-41121	主変速レバーB		1		0.2
55	30287-41111	主変速レバーA		1		0.2
56	902-4058	小形六角ボルト	M10×50(7T)	1		
57	929-2206	平座金	M10 (10×22×1.6)	2	5	
58	02556-50100	タフロックナット	M10	1	5	
59	901-4083	六角ボルト	M12×80(7T)	1		
60	806-3205	ナイロンナット	M12	2	5	
61	929-2207	平座金	M12 (12×26×2.3)	2	5	
62	084-3430	レバー調整ロッド		1		0.2
63	835-2554	ロッドエンド(L型)	M6×1	2		
64	061-3441	レバー調整アーム		1		0.1
65	061-3441B	摩擦板		2		0.1
66	061-3650	フリクションプレート		1		0.1
67	005-4540	皿バネ座金		2		
68	082-3490	ニギリ	12-50アカ	1		
69	081-7230	ロッドエンド(L型)	BL-8	2		
70	916-4205	小形六角ナット	M8	2	5	
71	30287-41311	中立調整ロッド		1		0.2
72	929-9704	平座金	6×18×1.6	2	5	
73	05511-52515	割ピン	2.5×15	2	10	
74	30287-41411	主変速アーム		1		0.3
75	30197-41511	主変速ロッド		1		0.5
76	901-4016-B	六角ボルト(SW付)	M6×16(7T)	2	5	
77	916-1204	六角ナット	M6	2	5	
78	930-5228	割ピン	3×20	1	10	
79	929-2207	平座金	M12 (12×26×2.3)	1	5	



見出No.	部品番号	部品名称	摘要	個数	発注単位	標準工数
1	30287-55151	ブロワ軸		1		1.7
2	30287-55111	ブロワ		1		1.3
3	941-1111	キー(両丸)	5×5×35	2		
4	040-0470	ベアリングケース		1		
5	938-1724	ベアリング	6204LLU	1		
6	838-2205	皿座ナット	M8	2	5	
7	30187-55171	ブロワプーリスパーサ		1		
8	831-3339	Vベルト	LB-39 オレンジ	1		0.5
9	30187-55161	ブロワプーリ		1		1.0
10	04014-50080	平座金	8×25×3.2	1		
11	926-1206L	バネ座金(左)	M8L	1		
12	901-4034L	六角ボルト(左ねじ)	M8L×25(7T)	1		
13	30287-54111	オーガ左		1		1.2
14	30287-54121	オーガ右		1		1.2
15	30287-54311	オーガボス		2		1.5
16	901-4015	六角ボルト	6×12(7T)	4	5	
17	30287-54201	シャーボルトASSY	18~20含む	2	30	
18	901-2017	六角ボルト	M6×20	—	—	
19	916-1204	六角ナット	M6	—	—	
20	926-1204	バネ座金	M6	—	—	
21	941-1105	キー(両丸)	5×5×15	2		
22	941-1110	キー(両丸)	5×5×30	1		
23	30287-51111	ウォームギヤボックス		1		2.0
24	04714-00080	銅パッキン	M8	1		
25	01052-50812	六角ボルト	M8×12(4T)	1	5	
26	952-1203	四角頭付プラグ	PT3/8	1		
27	0950-203508	オイルシール	TC20358	2		
28	0950-204208	オイルシール	TC20428	1		
29	938-1104	ボールベアリング	6004	4		
30	936-2042	穴用C形止メ輪	R-42	1		
31	30287-51321	ウォーム		1		1.7
32	941-1189	キー(両丸)	5×5×50	1		
33	30287-51311	ウォームホイール		1		2.0
34	30287-54211	オーガ軸		1		2.0
35	936-1017	軸用C形止メ輪	S-17	2	10	
36	30187-51121	ウォームホイール軸軸受		1		1.7
37	902-4033-B	小形六角ボルト(SW付)	M8×20(7T)	3	5	
38	031-0340	ベアリングケース		2		1.2
39	938-1723	ボールベアリング	6203LLU	2		
40	902-4032-B	小形六角ボルト(SW付)	M8×16(7T)	4	5	
41	828-1115	ブッシュ	80B-2020	2		
42	30287-51141	パッキン(ウォームボックス)		1		



見出No.	部品番号	部品名称	摘要	個数	発注単位	標準工数
1	084-8473	バッテリー押エカバー	M6 (6×13×1.0) M6	1	5 5	0.1
2	929-2204	平座金		5		
3	838-2104	皿座ナット		2		
4	085-8430	バッテリー押エ		1		0.2
5	30287-81321	バッテリー押エボルト		2		
6	753-1113	バッテリー	40B19L	1		
7	31284-81331	バッテリー(+)ケーブル		1		
8	31284-81341	バッテリー(-)ケーブル		1		
9	006-0020	バッテリーゴムパッキン		1		
10	30287-81311	バッテリー台		1		
11	902-4032-B	小形六角ボルト(SW付)	M8×16(7T)	4	5	0.1
12	929-2205	平座金	M8 (8×18×1.6)	4	5	
13	31284-81151	ライトASSY		1		
14	31284-81171	電球	A12V21W	1		
15	30287-13531	ライトステー		1		
16	902-4033-B	小形六角ボルト(SW付)	M8×20(7T)	2	5	0.1 0.1 0.2
17	929-2205	平座金	M8 (8×18×1.6)	2	5	
18	32186-82111	エンジンスイッチ Assy		1		
19	30287-31211	スイッチプレート		1		
20	086-0510	変速レバースイッチ		3		
21	915-1006	十字穴付六角ボルト	M5×20	1	5	0.2
22	838-2103	皿座ナット	M5	4	5	
23	30287-31231	スイッチプレート2		2		
24	838-2104	皿座ナット	M6	3	5	
25	915-1006-B	十字穴付六角ボルト(SW付)	M5×20	2	5	
26	086-0520	変速レバースイッチマグネット	M5×16	3	5	1.0
27	908-1226	十字穴付ナベ小ネジ		3		
28	30197-81111	ハーネス		1		



見出No.	部品番号	部品名称	摘要	個数	発注単位	標準工数
1	30197-87291	ステッカ(Vベルト一覽)		1		
2	084-9150	ステッカ(注油マーク)		1		
3	30287-87331	ステッカ(キースイッチ)		1		
4	E000065	警告ラベル(給油,排ガス,マフラー高温注意)		1		
5	S9999-0007	警告ラベル(カバー)		1		
6	S9999-0009	警告ラベル(オーガ危険マーク)		1		
7	S9999-0010	警告ラベル(プロワ危険マーク)		1		
8		ステッカ(製造No.)		1		
9		ステッカ(7-9GB)		1		
10	79G01-AM08	ステッカ(操作パネル)		1		
11	E000064	ステッカ(プライマーボタン)		1		
12	S9999-0065-1	ステッカ(除雪クラッチ)		1		
13	S9999-0066	ステッカ(走行クラッチ)		1		
14	S9999-0063	ステッカ(オーガ調整)		1		
15	S9999-0017	警告ラベル(シュート飛散物)		1		
16		除安協・安全規格ステッカー		1		
17	059-9820	工具袋		1		
18	30287-93111	工具Assy		1		
19		+ドライバ	No.2 100	1		
20		スパナ	10×12	1		
21		プライヤ	135	1		
22		プラグレンチ		1		
23		レンチハンドル		1		
24	30287-54201	シャーボルトASSY	25~27含む	6	30	
25	901-2017	六角ボルト	M6×20	—	—	
26	916-1204	六角ナット	M6	—	—	
27	926-1204	バネ座金	M6	—	—	

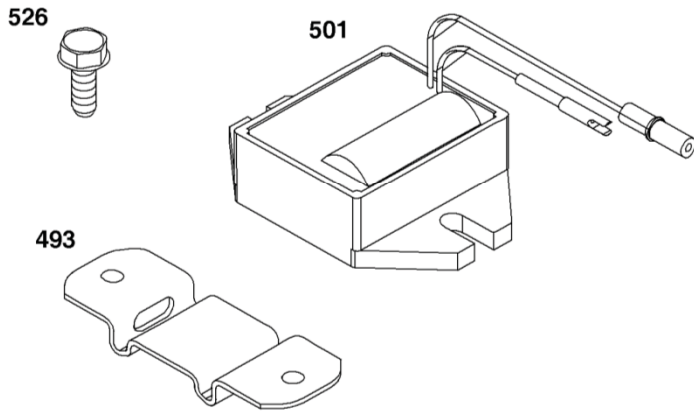
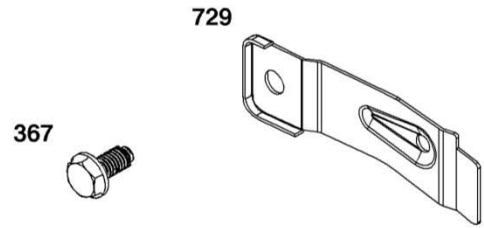
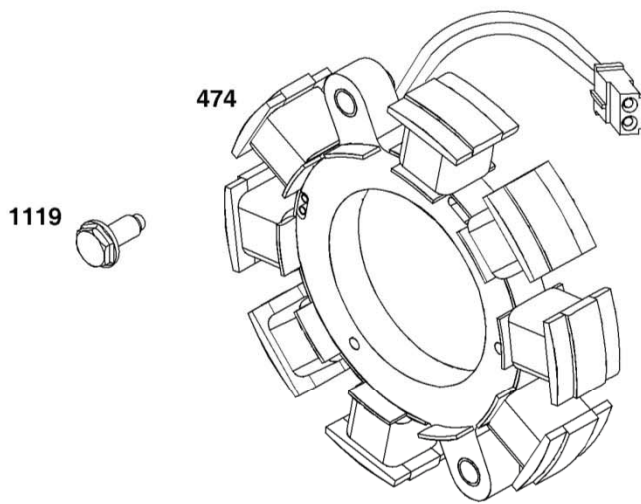


Parts Manual

Mfg. No: 19J137-0011-F1

EG目次へ

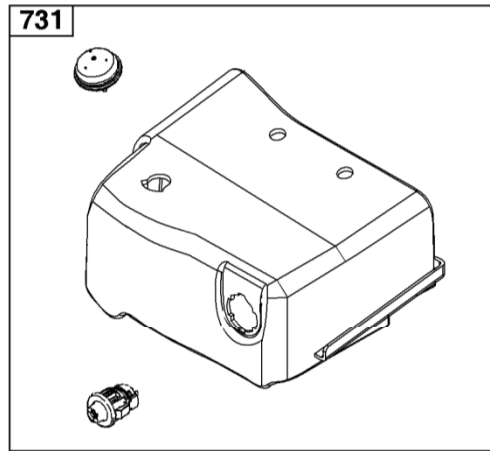
Model Components	Page
Alternator Group	4
Blower Housing Group	6
Carburetor Group	8
Controls Group	10
Crankcase Cover/Sump and Lubrication Group	12
Crankshaft Group	14
Cylinder Group	16
Cylinder Head Group	18
Exhaust Group	20
Flywheel, Ignition, and Starter Group	22
Fuel Supply Group	24
Service Parts and Tools Group	26



Alternator Group

REF NO	PART NO	DESCRIPTION
367	798618	SCREW (WireClip)
474	591100	ALTERNATOR
493	691177	BRACKET
501	845907	REGULATOR
526	690297	Screw
729	593137	CLIP,Wire(Regulator)(16Amp Regulated) (Regulator)
1119	799845	SCREW (Alternator)

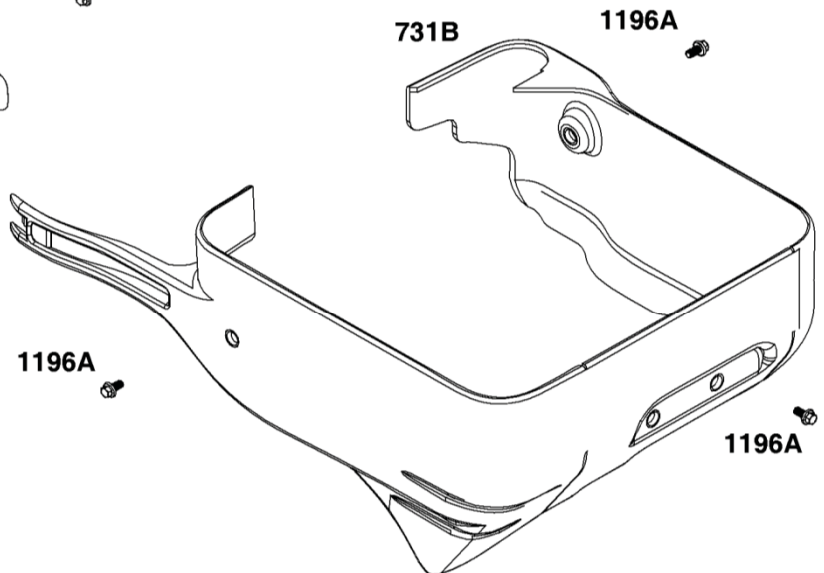
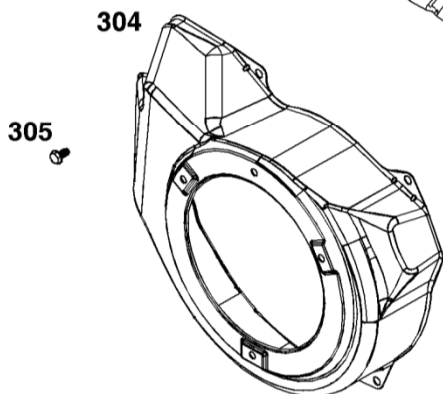
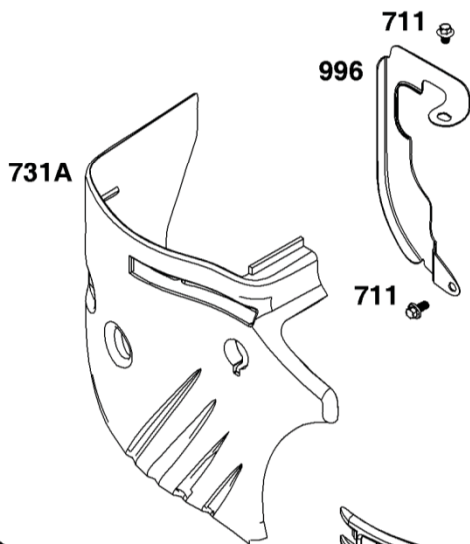
1196 



1319
1319A

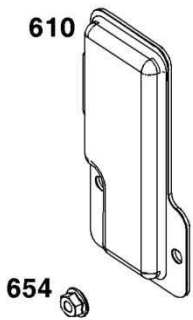
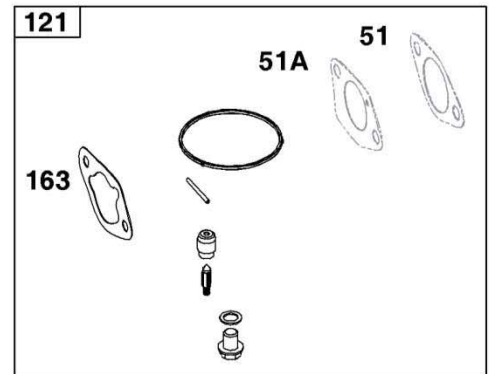
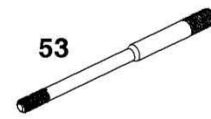
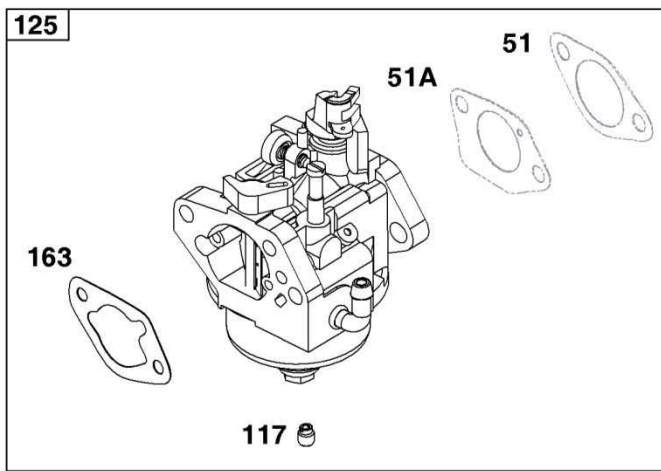
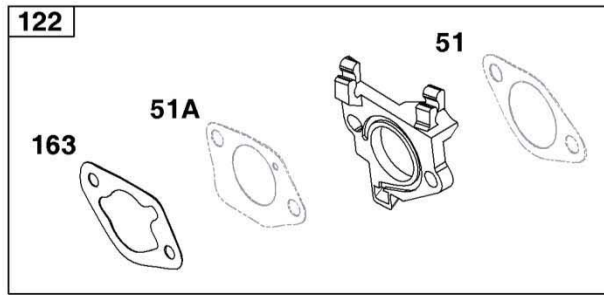
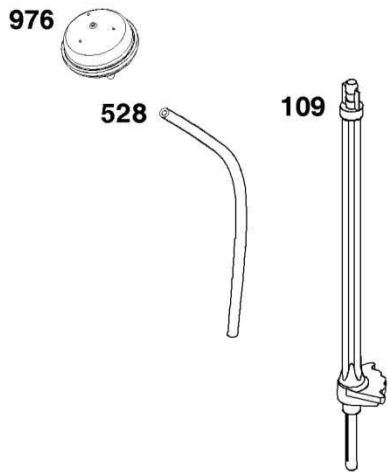


415 



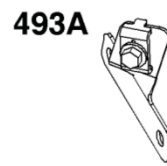
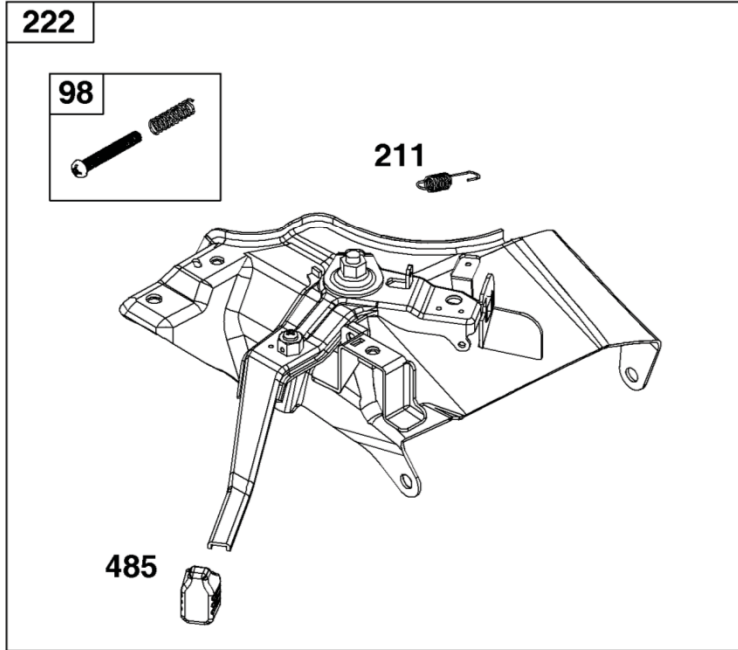
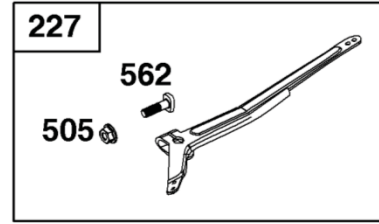
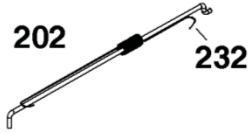
Blower Housing Group

REF NO	PART NO	DESCRIPTION
304	593672	HOUSING, Blower
305	798618	SCREW
415	597220	PLUG
711	798618	SCREW
731	593679	HOOD, Snow
731A	593678	HOOD, Snow
731B	593677	HOOD, Snow
996	595276	SHIELD, Carburetor
1196	799919	SCREW
1196A	799846	SCREW
1319	794467	LABEL, Warning (REQUIREDWhen Replacing Parts With Warning Labels Affixed)
1319A	797669	LABEL, Warning (REQUIREDWhen Replacing Parts With Warning Labels Affixed)



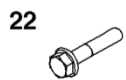
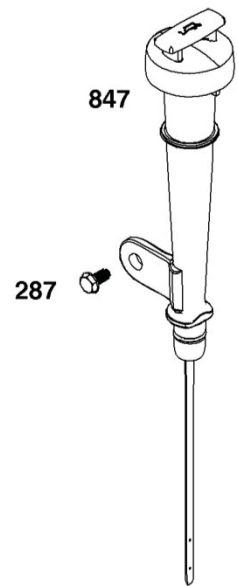
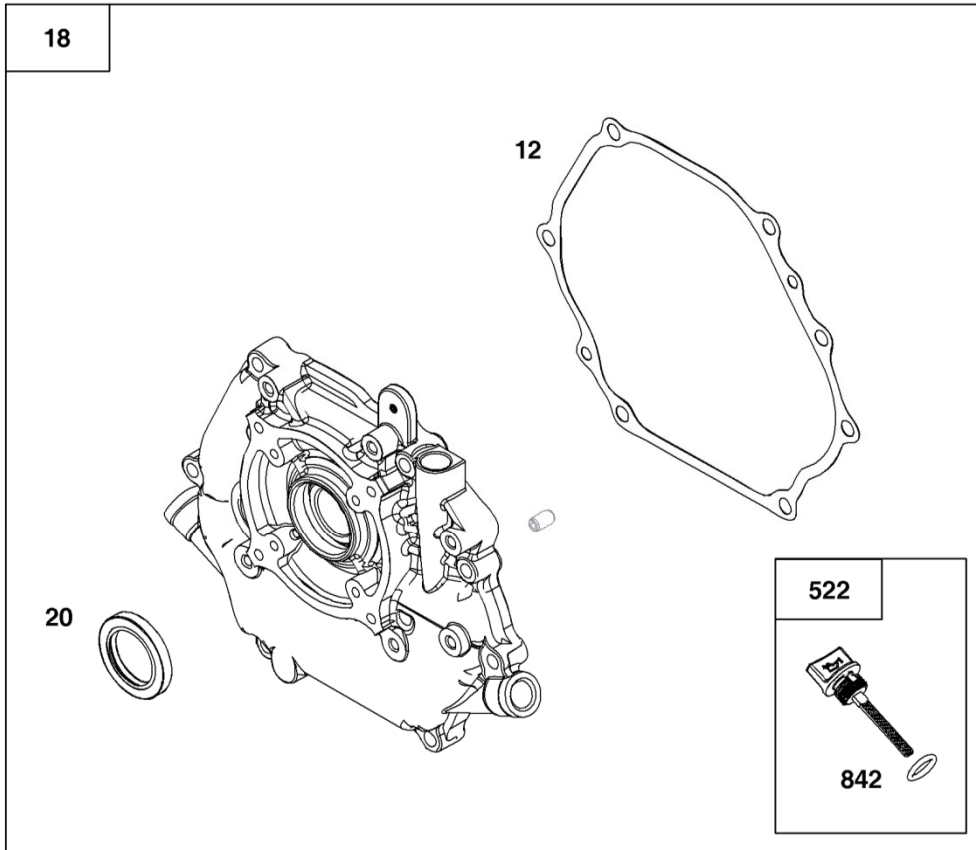
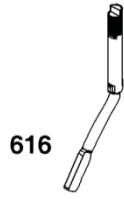
Carburetor Group

REF NO	PART NO	DESCRIPTION
51		GASKET,Intake (Part information located in Cylinder Head Group.)
51A		GASKET,Intake (Part information located in Cylinder Head Group.)
53	799804	Stud (Carburetor)
109	593178	SHAFT, Choke
117	593675	JET, Main (Standard)
118	590452	JET, Main (High Altitude)
121		KIT, Carburetor Overhaul (Part information located in Service Parts and Tools Group.)
122	591797	SPACER, Carburetor
125	593674	CARBURETOR
163	797756	GASKET, Air Cleaner
528	799918	HOSE, Primer
610	799805	ARRESTOR, Intake
654	690939	NUT (Carburetor)
976	793382	PRIMER, Carburetor



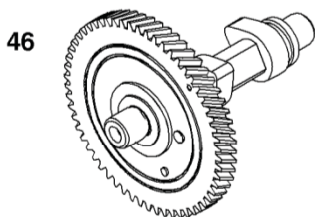
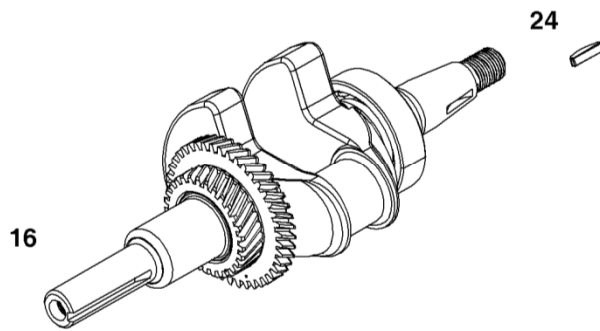
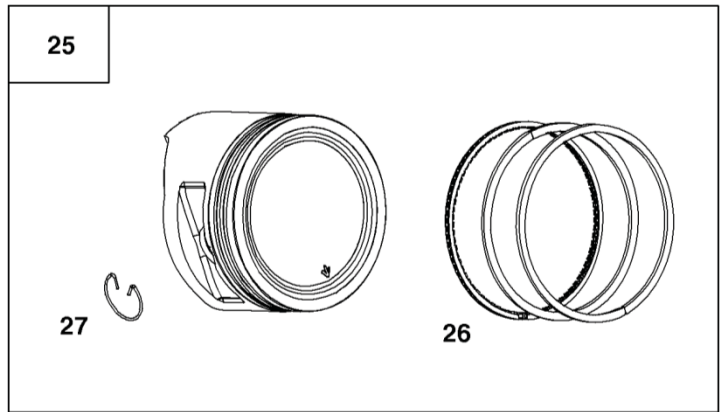
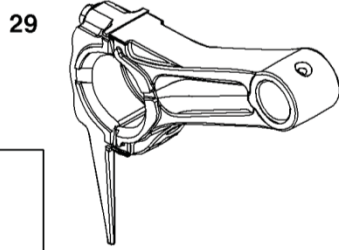
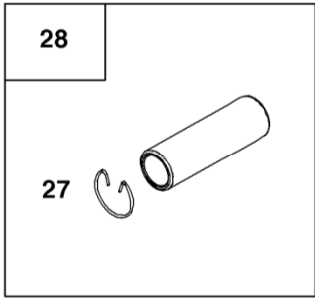
Controls Group

REF NO	PART NO	DESCRIPTION
98	592978	KIT, Idle Speed
188	798618	SCREW (ControlBracket)
202	591834	LINK, Mechanical Governor
209	593657	SPRING, Governor
211	799927	SPRING, Governed Idle
222	593666	BRACKET, Control
227	592616	LEVER, Governor Control
232	797809	SPRING, Governor Link
341	591341	STUD (Mounting Bracket)
472	791948	KNOB, Choke Shaft
485	695755	KNOB, Control
493A	591342	BRACKET, Mounting
505	690939	NUT (Governor Control Lever)
562	797230	BOLT (Governor Control Lever)



Crankcase Cover/Sump and Lubrication Group

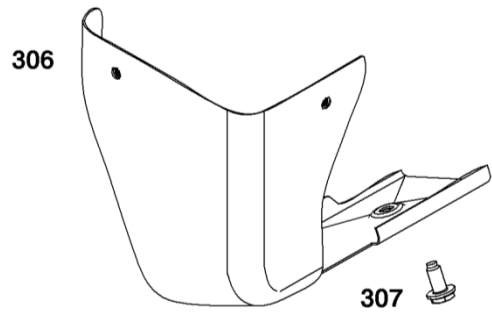
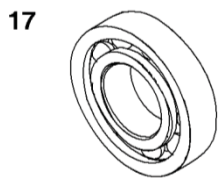
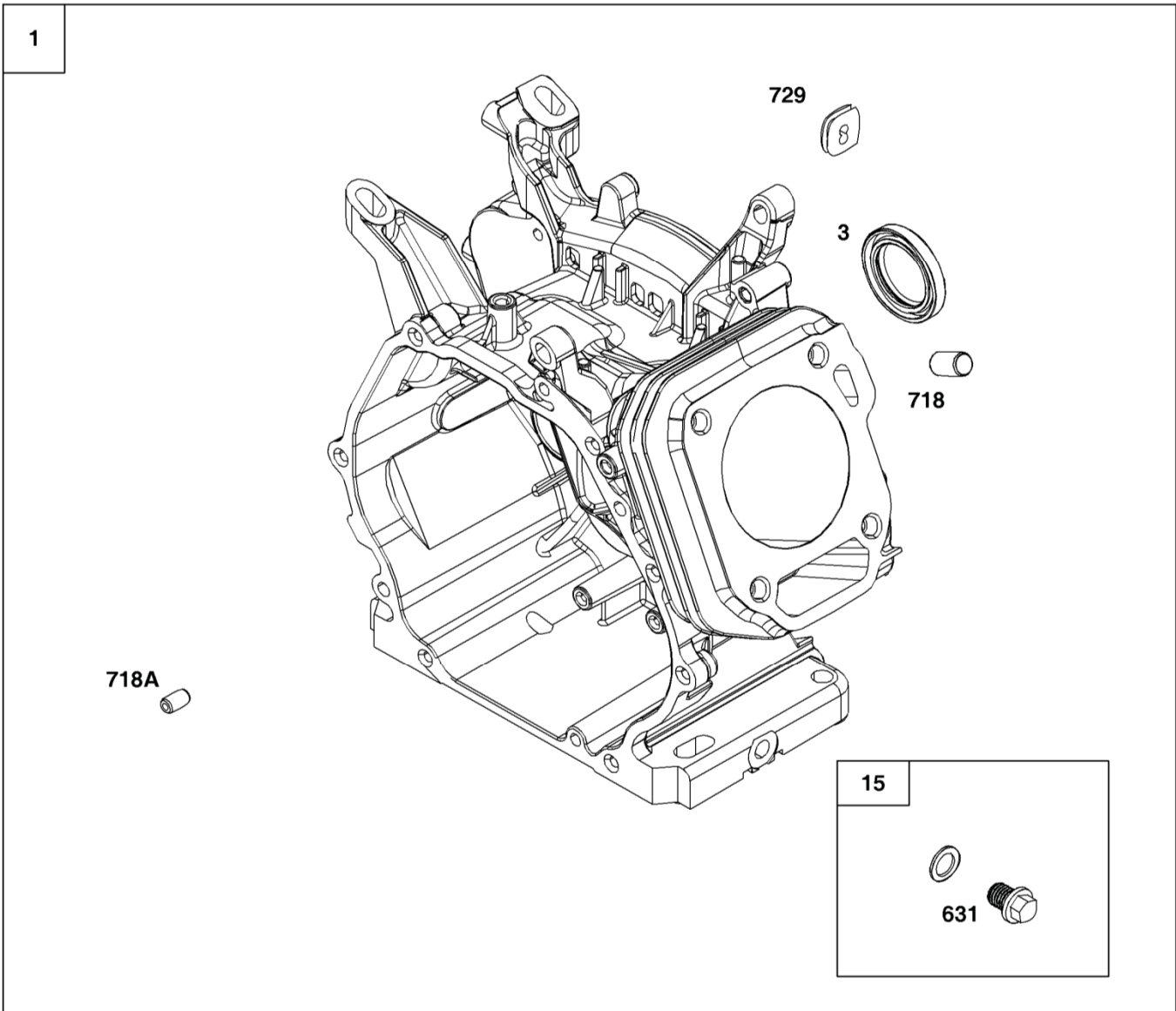
REF NO	PART NO	DESCRIPTION
12	592597	GASKET, Crankcase
18	593747	COVER, Crankcase
20	591793	SEAL, Oil (PTO Side)
22	797776	SCREW (Crankcase Cover/Sump)
22A	593107	SCREW (Crankcase Cover/Sump)
287	798618	SCREW (Dipstick Tube)
522	799857	CAP, Oil Fill
524	593182	SEAL, Dipstick Tube (Dipstick Tube)
616	592615	CRANK, Governor
842	797327	SEAL, O-Ring (Dipstick Cap)
847	593174	DIPSTICK/TUBE ASSEMBLY



Crankshaft Group

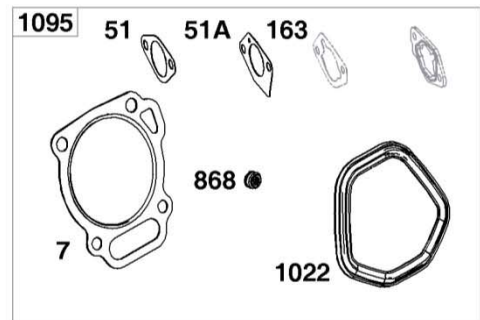
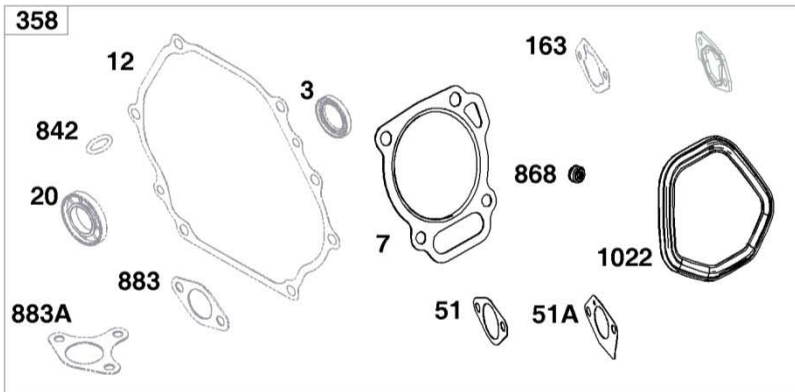
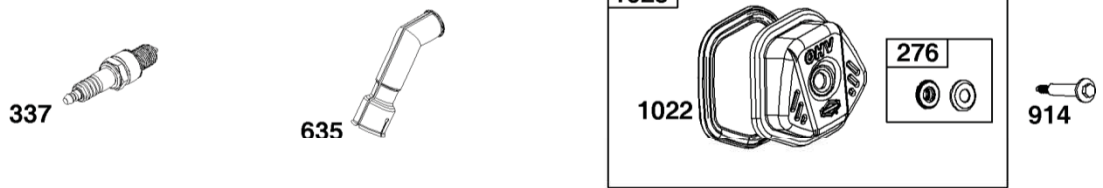
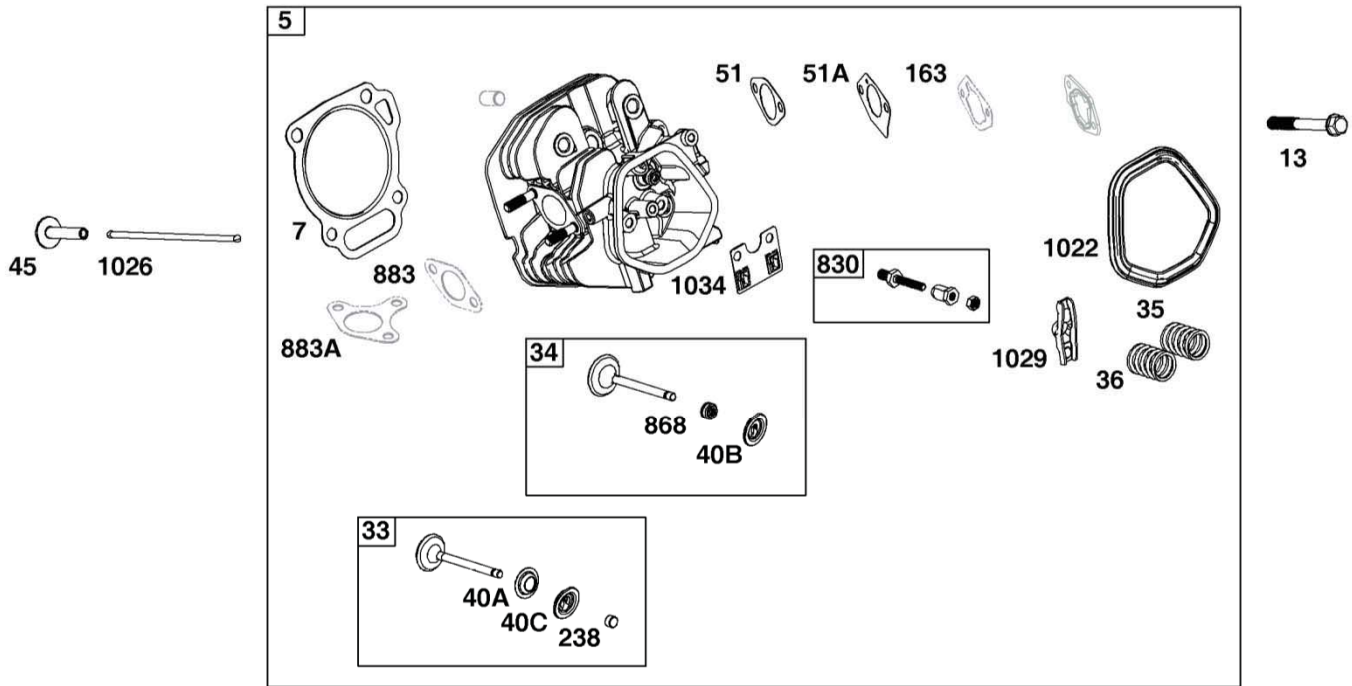
REF NO	PART NO	DESCRIPTION
16	593115	CRANKSHAFT
24	797286	KEY, Flywheel
25	592613	PISTON ASSEMBLY
25	593108	PISTON ASSEMBLY (.010" Oversize)
25	593109	PISTON ASSEMBLY (.020" Oversize)
26	592614	SET, Ring
26	593110	SET, Ring (.010" Oversize)
26	593111	SET, Ring (.020" Oversize)
27	592044	LOCK, Piston Pin
28	592045	PIN, Piston
29	592046	ROD, Connecting
46	595929	CAMSHAFT

614 



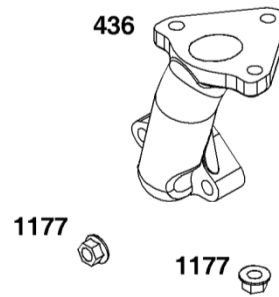
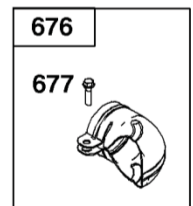
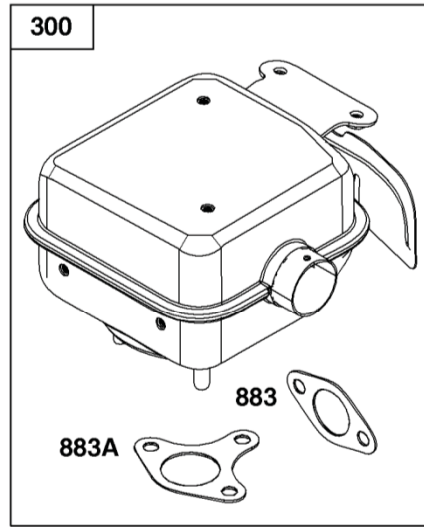
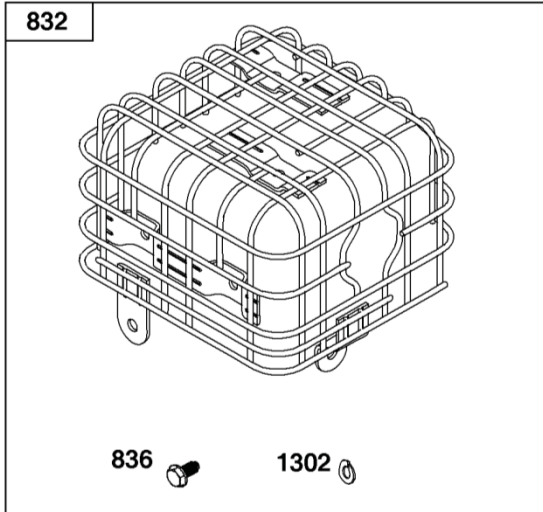
Cylinder Group

REF NO	PART NO	DESCRIPTION
1	593736	CYLINDER ASSEMBLY
3	591794	SEAL-Oil (Magneto Side)
15	797793	PLUG, Oil Drain
17	591792	BEARING, Ball (Cylinder)
306	593680	SHIELD, Cylinder
307	798618	SCREW (Cylinder Shield)
614	797229	PIN, Cotter
631	797794	WASHER (Oil Drain Plug)
718	797792	PIN, Locating
718A	797761	PIN, Locating
729	797750	CLIP, Wire



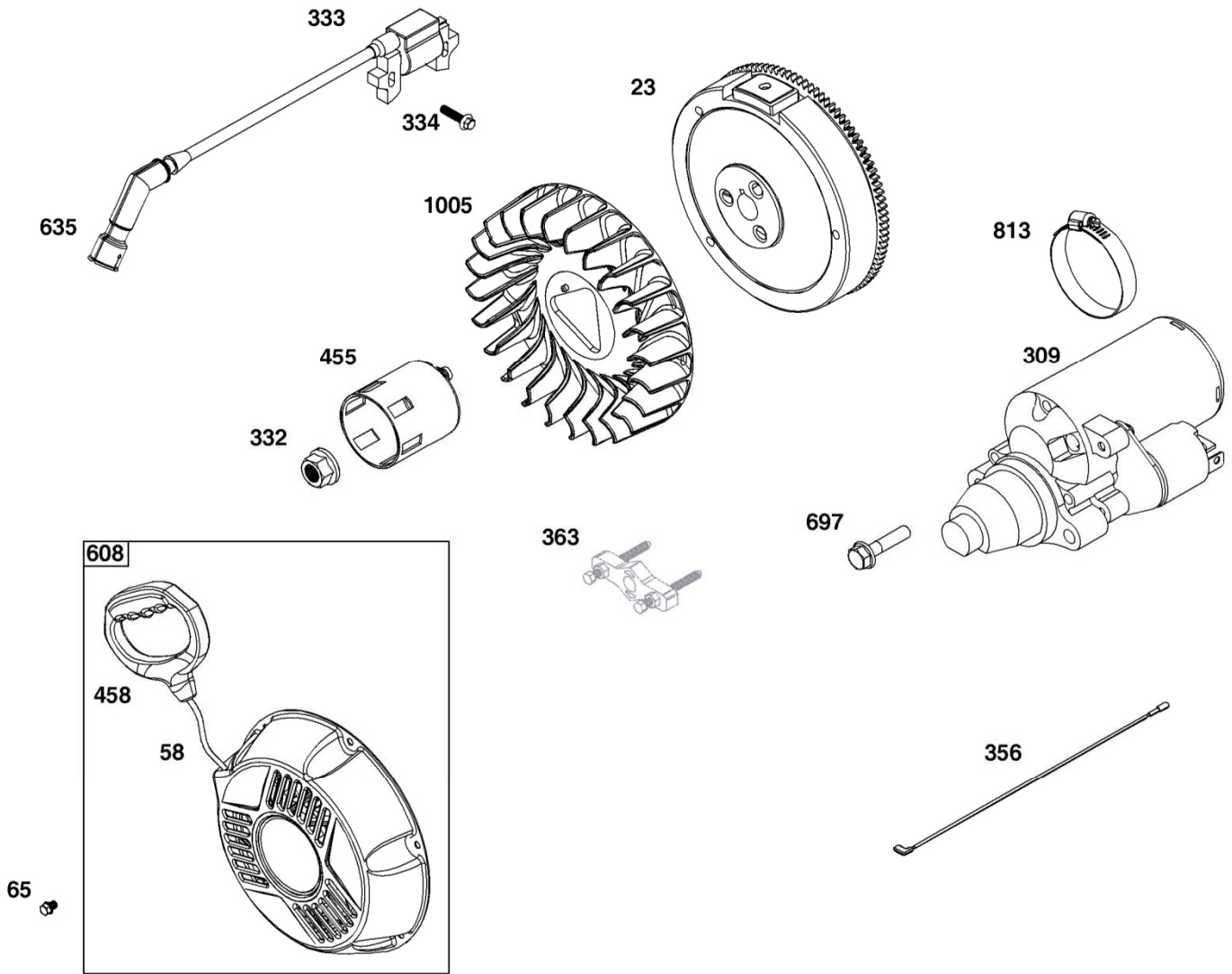
Cylinder Head Group

REF NO	PART NO	DESCRIPTION
3		SEAL, Oil (Part information located in Cylinder Group.)
5	593093	HEAD, Cylinder
7	592834	GASKET, Cylinder Head
12		GASKET, Crankcase
13	797791	SCREW (Cylinder Head)
20		SEAL, Oil
33	592612	VALVE, Exhaust
34	592611	VALVE, Intake
35	591814	SPRING, Valve (Intake)
36	591814	SPRING, Valve (Exhaust)
40A	797782	RETAINER, Valve
40B	591815	RETAINER, Valve
40C	591816	RETAINER, Valve
45	797786	TAPPET, Valve
51	591779	GASKET, Intake
51A	591798	GASKET, Intake
163		GASKET, Air Cleaner (Part information located in Carburetor Group.)
238	591817	CAP, Valve
276	797847	WASHER, Sealing
337	696202	PLUG, Spark
358		GASKETSET, Engine (Part information located in Service Parts and Tools Group.)
635	597217	BOOT, Spark Plug
830	591088	STUD, Rocker Arm
842		SEAL, O-Ring
868	797854	SEAL, Valve
883		GASKET, Exhaust (Part information located in Exhaust Group.)
883A		GASKET, Exhaust (Part information located in Exhaust Group.)
914	797848	SCREW (Rocker Cover)
1022	797846	GASKET, Rocker Cover
1023	799778	COVER, Rocker
1026	591818	ROD, Push
1029	591087	ARM, Rocker
1034	591819	GUIDE, Push Rod
1095		GASKETSET, Valve



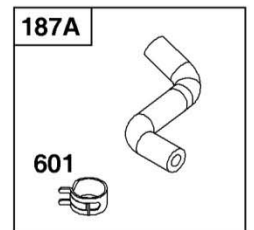
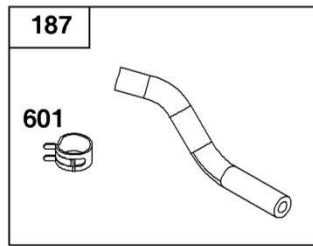
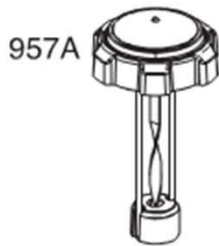
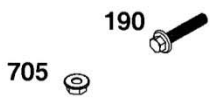
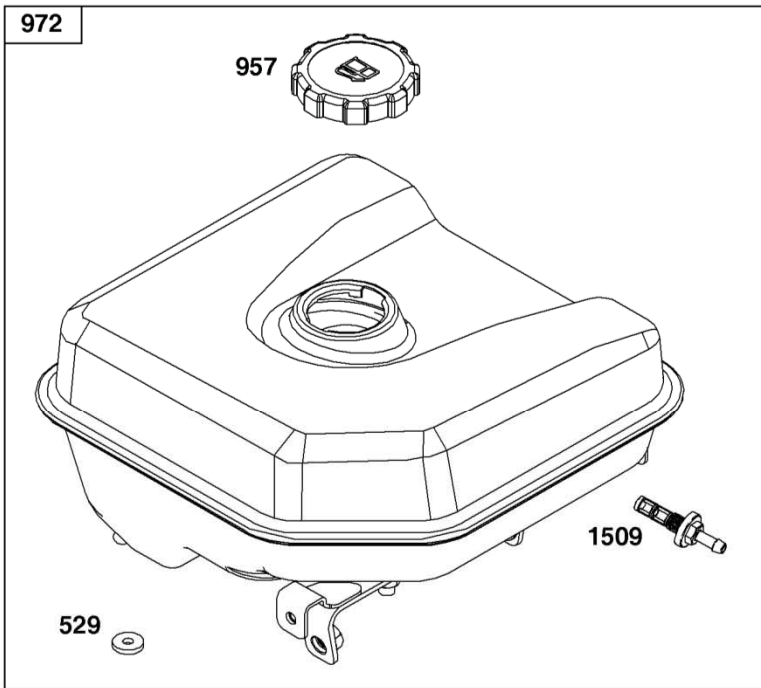
Exhaust Group

REF NO	PART NO	DESCRIPTION
300	593186	MUFFLER
436	799796	MANIFOLD, Exhaust
676	697816	DEFLECTOR, Muffler
677	699776	SCREW (Muffler Deflector)
832	593187	GUARD, Muffler
836	798976	SCREW (Muffler Guard)
883	797770	GASKET, Exhaust
883A	799797	GASKET, Exhaust
1177	590965	NUT (Muffler)
1302	590457	WASHER (Muffler Guard)



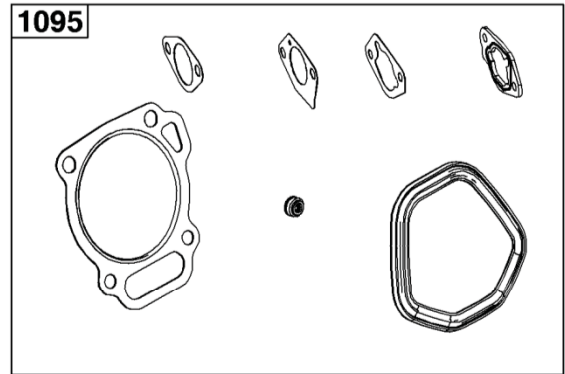
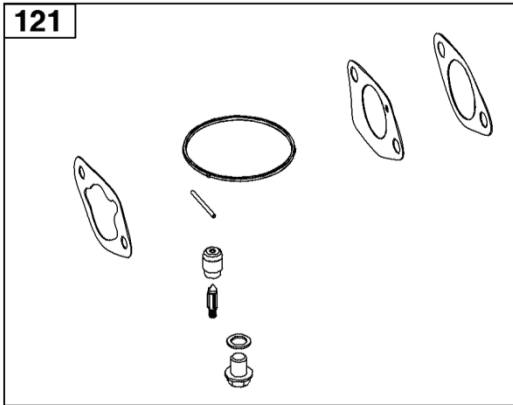
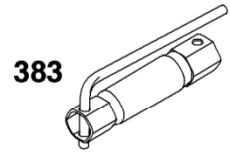
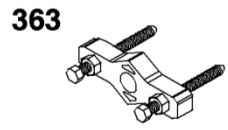
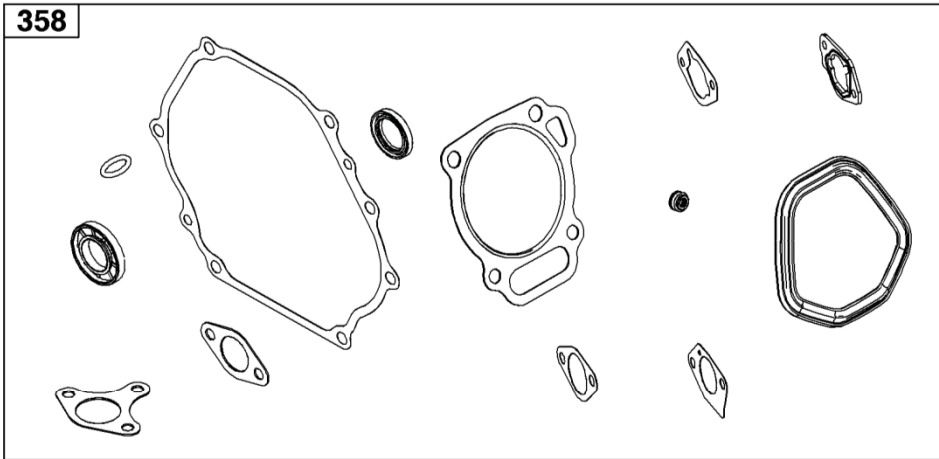
Flywheel, Ignition, and Starter Group

REF NO	PART NO	DESCRIPTION
23	593139	FLYWHEEL
58	693389	ROPE, Starter (Cut To Required Length)
65	799923	SCREW (Rewind Starter)
309	597200	MOTOR, Starter
332	797811	NUT (Flywheel)
333	597222	ARMATURE, Magneto
334	797655	SCREW (Magneto Armature)
356	591390	HARNESS, Wiring
363		PULLER, Flywheel (Part information located in Service Parts and Tools Group.)
455	591820	CUP, Flywheel
458	699334	GRIP, Starter Rope
608	593668	STARTER, Rewind
635		BOOT, Spark Plug (Part information located in Cylinder Head Group.)
697	797795	SCREW (Starter Motor) (Drive Cap)
813	590392	CLAMP
1005	591789	FAN, Flywheel



Fuel Supply Group

REF NO	PART NO	DESCRIPTION
187	593671	LINE, Fuel
187A	593670	LINE, Fuel
190	590997	SCREW (Fuel Tank)
529	799933	GROMMET
601	791850	CLAMP, Hose
705	590965	NUT (Fuel Tank)
957	794641	CAP, Fuel Tank
957A	FCT201B	CAP, Fuel Tank
958	593171	VALVE, Fuel Shut Off
972	593170	TANK, Fuel
1509	797346	OUTLET, Tank



Service Parts and Tools Group

REF NO PART NO QTY DESCRIPTION

121	592229	KIT, Carburetor Overhaul
		(Service Kits may include extra Parts not specific to this engine.)
358	593112	GASKET SET, Engine
		(Service Kits may include extra Parts not specific to this engine.)
363	19203	PULLER, Flywheel
383	19576S	WRENCH, Spark Plug
1095	593113	GASKET SET, Valve
		(Service Kits may include extra Parts not specific to this engine.)



good new days
人間らしい美しい未来を

ヤナセ

総発売元

ヤナセ産業機器販売(株)

〒104-0033 東京都中央区新川2-13-11

TEL.(03) 3553-4270 (代表)

製造元 株式会社コンマ製作所

KPL-AP17

表紙へ