

YANASE

Ersatzteilliste

SCHNEEFRÄSE 7-9G

Seriennummer:

AM08 _ _ _ _

スノースロワー

7-9G

部 品 表

製造番号

AM08 □□□□

ヤナセ

部品表の利用方法について

構成

この部品表は本体、エンジンの二部で構成されています。

摘要

摘要欄には一般規格、名称などを記載しています。

発注単位

発注単位欄に記載されている数字は、ご注文いただく際の単位数量を示しております。ここに示された数量を一単位として袋又は箱に入っておりますので、単位数量の倍数にてご注文下さるようお願い致します。

標準工数

標準工数欄に記載されている数字は、部品交換時の標準的な工数（時間）です。@は1部品もしくは1セットでの標準工数です。

エンジン

図解で枠に囲まれている場合はアッセンブリー部品です。また、個々の部品が必要であれば見出し番号の付されている物に限り供給可能です。

部品番号は改良のため、変更することがあります。部品価格表で部品番号変更の有無をご確認願います。

(例)

Part No.	List Price	Description	Dispo. Code
93053	130	Use95162	C

(この場合 93053 の部品番号は 95162 に変更されたことを示します。もし 93053 の在庫があれば、これを優先して使用し、在庫がない場合 95162 を使用します。)

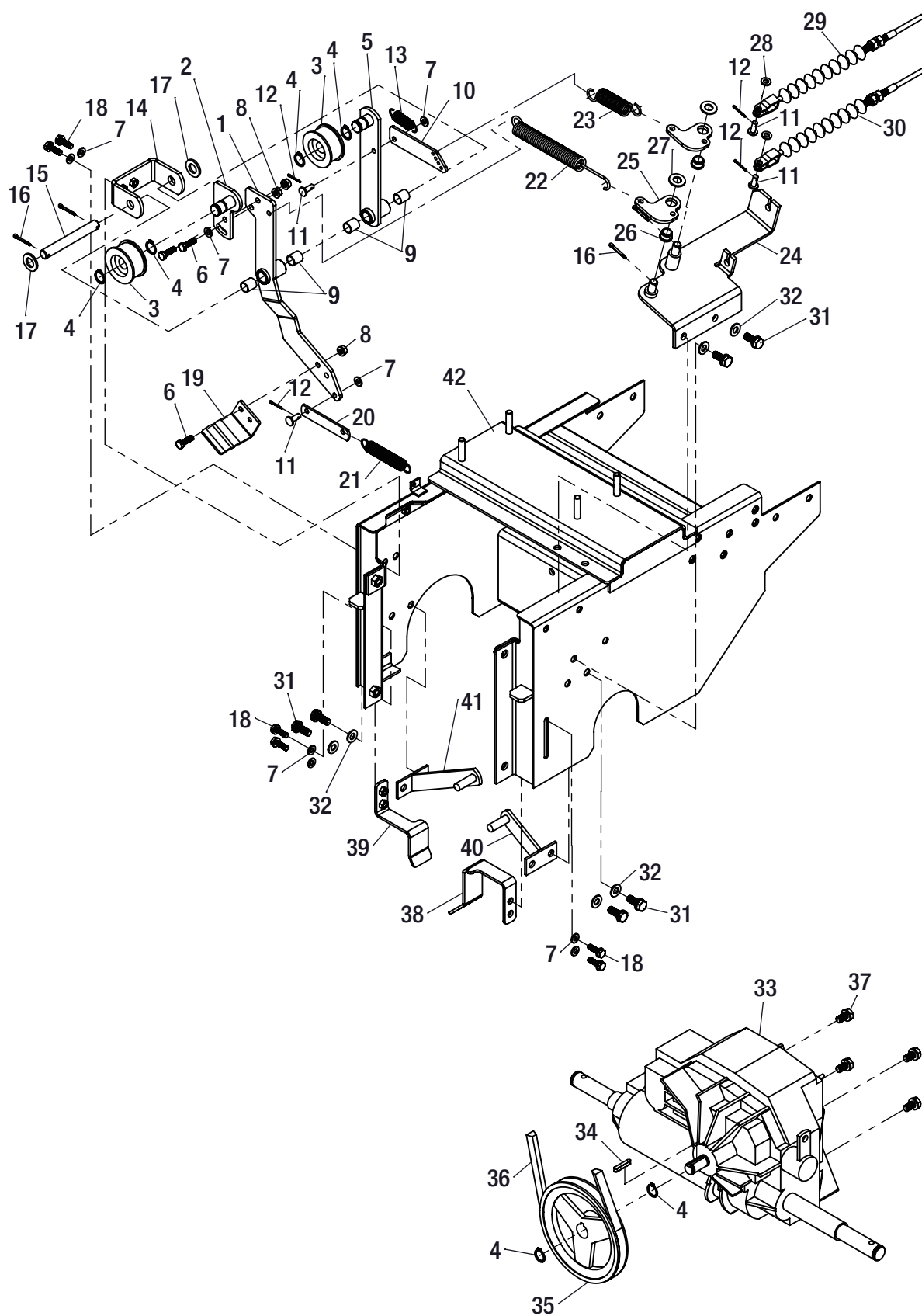
改訂履歴

本 体

AM08 □□□□

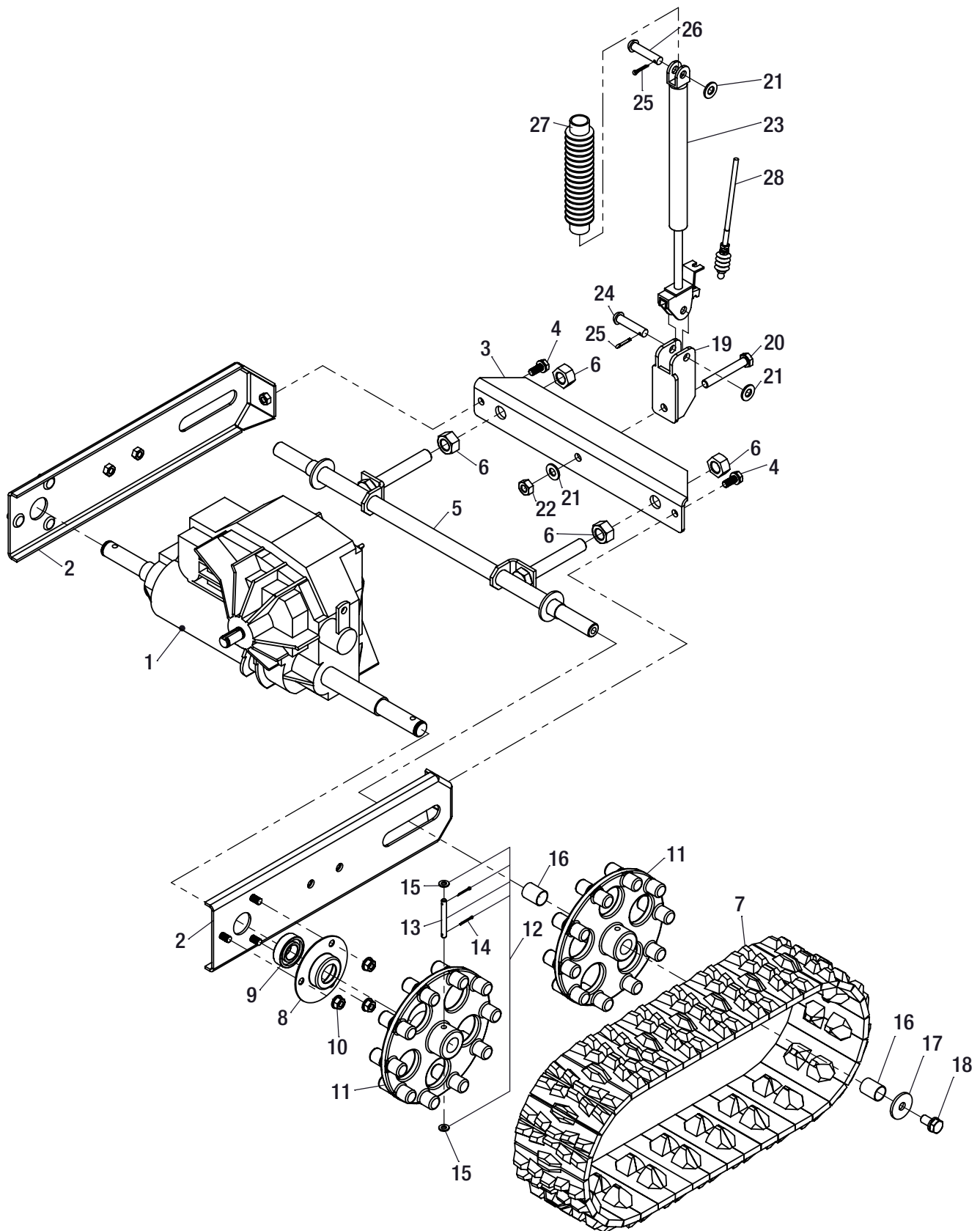
動力伝達部	2 ~ 3
走行部	4 ~ 5
シュート・オーガケース部	6 ~ 7
エンジン・ハンドル部	8 ~ 9
コントロール部	10 ~ 13
オーガ部	14 ~ 15
電 装 部	16 ~ 17
ステッカ部	18 ~ 19

AM08 動力伝達部



動力伝達部 AM08

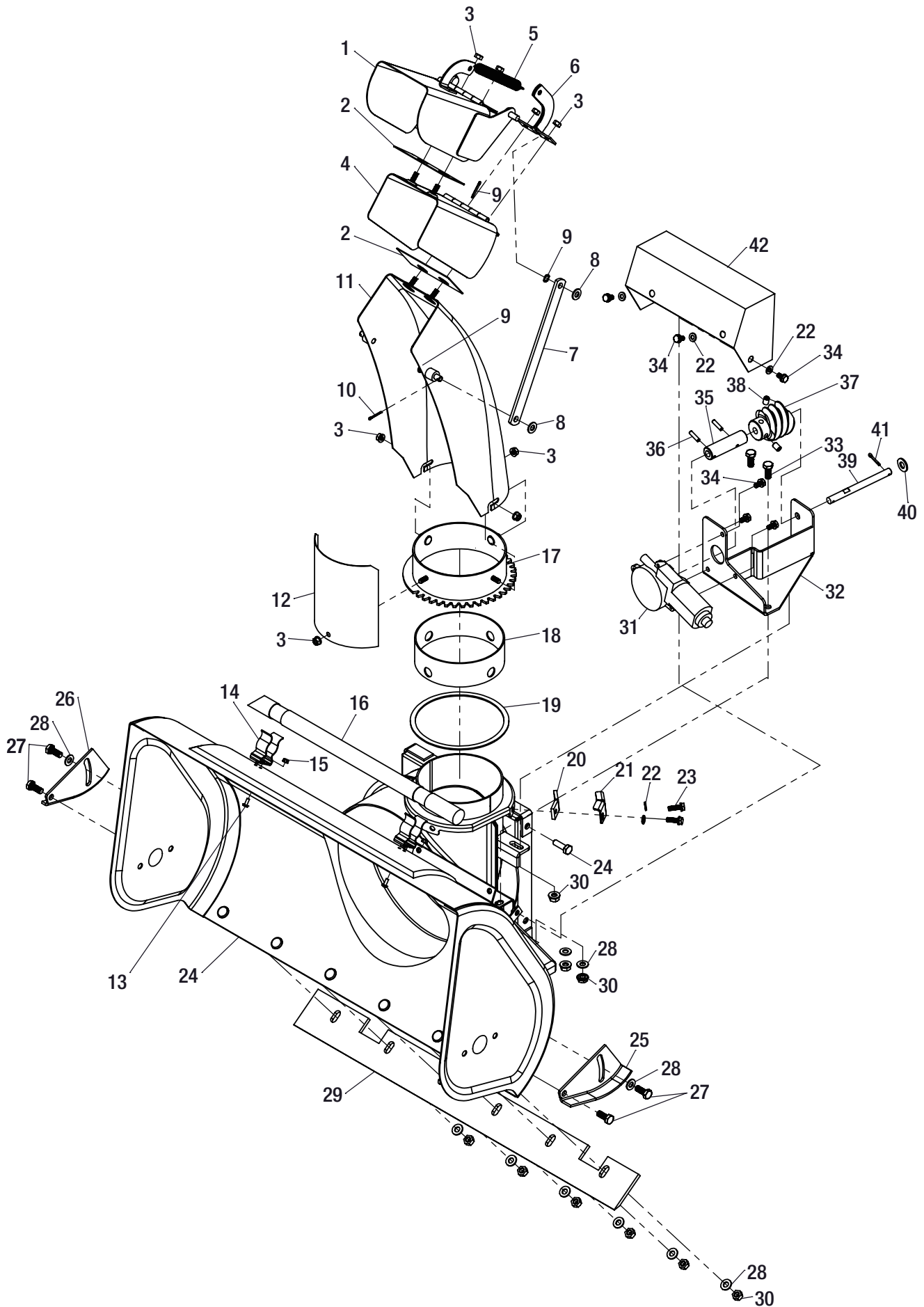
見出No	部品番号	部品名称	摘要	個数	標準工数
1	30287-56161	テンションアーム(ブロワ)		1	0.2
2	30287-56221	テンションプーリ軸		1	
3	53372-79811	テンションプーリ	B45T	2	0.1
4	04612-10150	軸用トメワ	S-15	6	
5	30287-23311	テンションアーム(走行)		1	0.2
6	01055-50620	六角ボルト	M6×20	3	
7	04015-50060	平座金	6×18×1.2	7	
8	02024-50060	サラ座ナット	M6	3	
9	0897121415	ドライスター	70B-1215	4	
10	30287-23321	走行戻シロッド		1	
11	05661-50616	シテンピンB	φ6×16	4	
12	05511-50215	ワリピン	φ2×15	4	
13	30187-57221	ヒキバネ14-11-52		1	0.2
14	30287-23111	テンションアームブラケット		1	
15	30287-23121	テンションアーム支点軸		1	
16	05511-50320	ワリピン	φ3×20	4	
17	04013-50120	平座金	12×26×2.3	2	
18	01125-50616	SWボルト	M6×16	6	
19	084-1690	プレーキシュー		1	0.3
20	30287-56191	オーガ戻シロッド		1	
21	30287-56141	ヒキバネ(ブロワプレーキ)		1	0.2
22	30187-56111	ヒキバネ3-16-186		1	0.2
23	30187-23161	ヒキバネ23-16-74		1	0.2
24	30287-46311	レバーポストブラケット		1	0.5
25	30287-46321	レバーポスト		2	0.2
26	040-1460	ブッシュ 10×10		2	0.2
27	04013-50100	平座金	10×22×1.6	2	
28	04013-50060	平座金	6×13×1.0	2	
29	084-3600	走行クラッチワイヤ		1	
30	084-3593	オーガクラッチワイヤ		1	
31	01125-50820	小形六角ボルト(SW付)	M8×20	6	
32	04013-50080	平座金	8×18×1.6	6	
33	30187-15101	ミッション	SB-10	1	1.5
34	05710-00520	片丸キー	5×5×20	1	
35	30187-15121	HSTプーリ		1	0.5
36	07510-10037	Vベルト	LA-37	1	0.3
37	01125-50816	小形六角ボルト(SW付)	M8×16	4	
38	30287-56171	ベルト受左		1	
39	30287-56181	ベルト受右		1	
40	30287-23351	走行ベルトオサエ左		1	
41	30287-23361	走行ベルトオサエ右		1	
42	30287-13111	フレーム		1	2



走行部 AM08

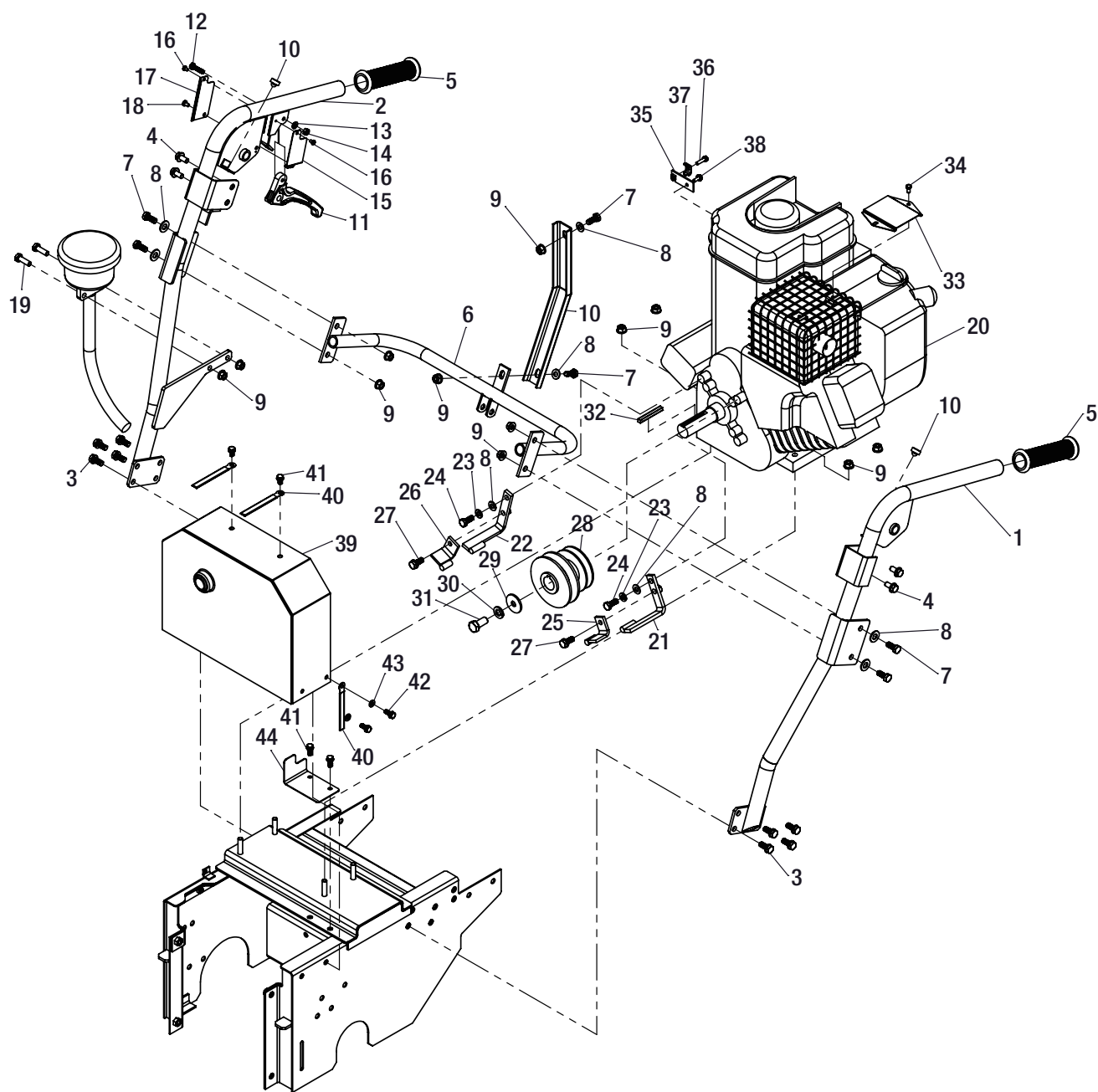
見出No	部品番号	部品名称	摘要	個数	標準工数
1	30187-15101	ミッション	SB-10	1	
2	30287-11111	トラックフレーム		2	1
3	30287-11211	トラックフレームジョイント		1	0.5
4	01125-50820	小形六角ボルト(SW付)	M8×20	2	
5	30287-12141	遊動ホイール軸		1	0.5
6	02153-50160	六角ナット	M16	4	
7	30187-11311	ゴムクローラ	120W×20L×60P	2	0.3
8	30187-11141	ベアリングケース		2	0.2
9	08141-16004	ボールベアリング	6004LLU	2	
10	02124-50080	サラ座ナット	M8	6	
11	30287-11161	駆動スプロケット		4	0.3
12	30287-11201	シャジクピンAssy		2	
13	30287-11171	シャジクピン		2	
14	05511-50215	ワリピン	φ2×15	4	
15	04013-50060	平座金	6×13×1.0	4	
16	0897182025	ドライスター	70B-1825	4	
17	04016-50100	エンドプレート	10×35×3.2	2	
18	01125-51020	小形六角ボルト(SW付)	M10×20	2	
19	30287-49131	昇降シリンダ受下		1	0.2
20	01054-51070	六角ボルト	M10×70	1	
21	04013-50100	平座金	10×22×1.6	3	
22	02556-50100	タフロックナット	M10	1	
23	30287-49111	フリーロック		1	0.5
24	05651-51045	シテンピンA	φ10×45	1	
25	05511-50320	ワリピン	φ3×20	2	
26	05651-51040	シテンピンA	φ10×40	1	
27	30287-49141	ジャバラ		1	
28	30287-46421	昇降ワイヤ		1	0.3

AM08 シュート・オーガケース部



シュート・オーガケース部 AM08

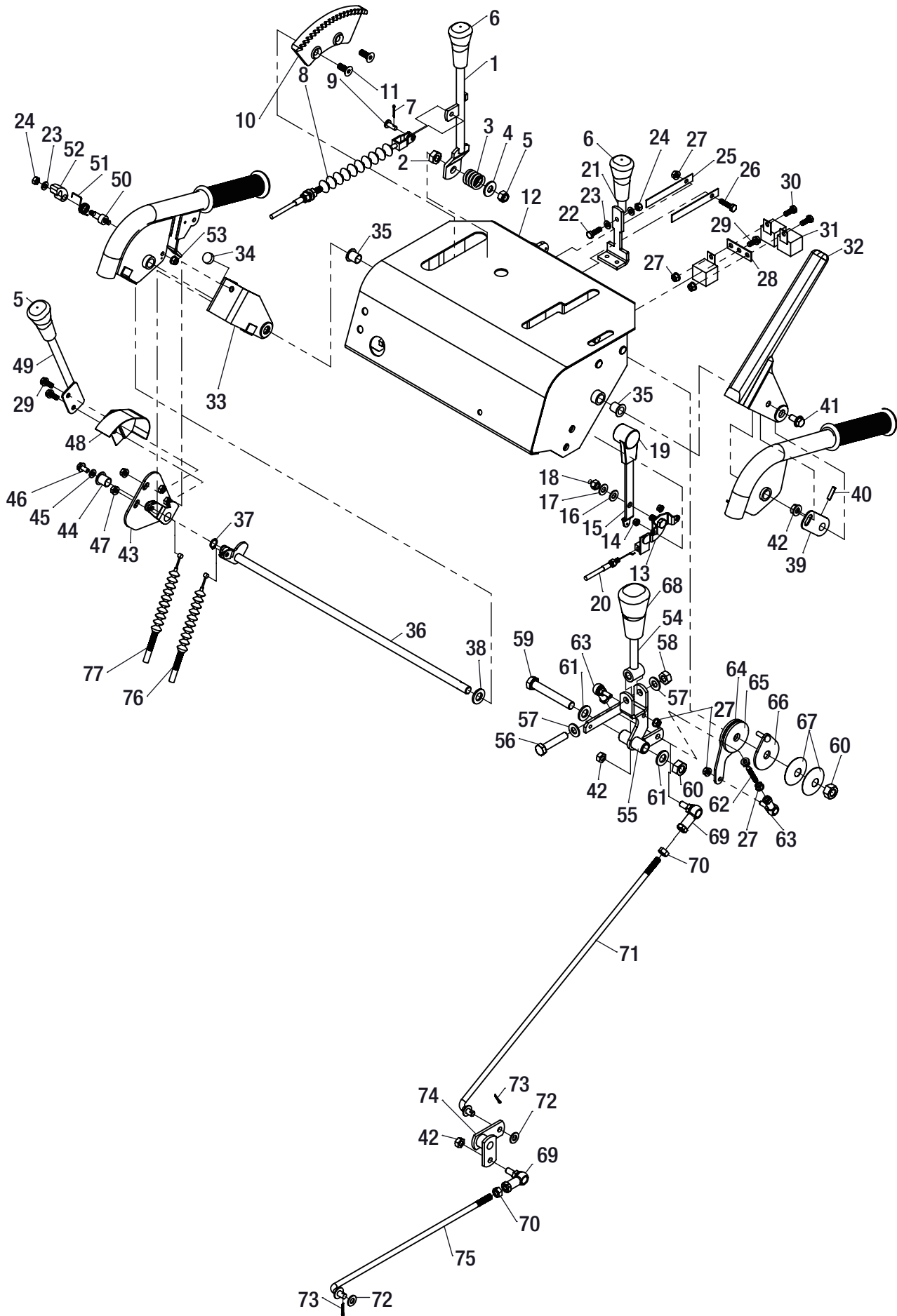
見出No	部品番号	部品名称	摘要	個数	標準工数
1	30287-57211	シュートキャップ1		1	0.1
2	30287-57191	シュートキャップパッキン		2	0.1
3	02024-50060	サラ座ナット	M6	8	
4	30287-57311	シュートキャップ2		1	0.1
5	30287-57221	ヒキバネ(シュートキャップ)		1	0.1
6	30287-57231	バネ掛		1	0.1
7	061-6250	ステー		2	0.2
8	04013-50080	平座金		4	
9	807-1004	波座金		4	
10	05511-50320	割ピン		4	
11	30287-57111	シュート		1	0.2
12	30287-57411	集雪ガイド		1	0.1
13	040-2670	木棒受金具		2	0.1
14	03054-50410	ナベコネジ(ナイロック付)	M4×10	2	
15	02024-50040	サラ座ナット	M4	2	
16	040-1720	木棒		1	
17	30287-58111	シュート取付台		1	0.5
18	30287-58131	シュート軸受(横)		1	0.1
19	30187-58141	シュート軸受(下)		1	0.1
20	30287-58151	シュートクリップ座金		3	0.1
21	30287-58121	シュートクリップ		3	0.1
22	04015-50060	平座金	6×18×1.2	9	
23	01025-50616	六角ボルト(SW付)	M6×16	6	
24	30287-53311	オーガプロワケース		1	1
25	084-4520	ソリ左		1	0.2
26	084-4540	ソリ右		1	0.2
27	01125-50820	小形六角ボルト(SW付)	M8×20	4	
28	04013-50080	平座金	8×18×1.6	10	
29	30187-53321	スクレーパ		1	0.6
30	02124-50080	サラ座ナット	M8	9	
31	086-8621	モータ		1	0.4
32	30287-82211	モータブラケット		1	0.5
33	01155-50820	小形六角ボルト	M8×20	2	
34	01025-50612	六角ボルト(SW付)	M6×12	3	
35	30287-59211	シュート回転軸ジョイント		1	0.2
36	05411-10420	スプリングピン	φ4×20	2	
37	30287-57161	ウォームギヤ(シュート回動用)		1	0.3
38	03456-10812	六角穴付止ネジ	M8×12	2	
39	30287-59111	シュート回転軸		1	0.2
40	04013-50100	平座金	10×22×1.6	1	
41	05511-50320	ワリピン	φ3×20	1	
42	30287-86111	モータカバー		1	0.3



エンジン・ハンドル部 AM08

見出No	部品番号	部品名称	摘要	個数	標準工数
1	30287-13511	ハンドル左		1	0.3
2	30287-13521	ハンドル右		1	0.4
3	01125-50820	小形六角ボルト (SW付)	M8×20	10	
4	01453-90816	フランジ付六角ボルト	M8×16	4	
5	084-3070	ハンドルグリップ		2	0.1
6	30287-49121	昇降シリンダ受		1	0.4
7	01155-50820	小形六角ボルト	M8×20	6	
8	04013-50080	平座金	8×18×1.6	8	
9	02124-50080	サラ座ナット	M8	12	
10	30287-34151	操作盤ステー		1	0.2
11	30287-46411	オーガ調整レバー		1	0.2
12	01055-50625	六角ボルト	M6×25	1	
13	04013-50060	平座金	6×13×1.0	1	
14	02556-50060	タフロックナット	M6	1	
15	30287-84611	昇降ワイヤカバー A		1	0.1
16	03024-50406	ナベコネジ	M4×6	2	
17	30287-84621	昇降ワイヤカバー B		1	0.1
18	03024-50508	ナベコネジ	M5×8	1	
19	01155-50825	小形六角ボルト	M8×25	2	
20	084-1513	エンジン		1	1
21	30287-63121	誘導金具左		1	0.2
22	30287-63131	誘導金具右		1	0.2
23	04512-50080	バネ座金	M8	2	
24	801-2257	六角ボルト	5/16-24UNF×20	2	
25	30287-63141	遊動金具(走行左)		1	0.2
26	30287-63151	遊動金具(走行右)		1	0.2
27	01025-50820	六角ボルト	M8×20	2	
28	30287-63111	エンジンプーリ		1	0.3
29	081-0172	エンドプレート		1	
30	04512-50120	バネ座金	M12	1	
31	801-2255	六角ボルト	7/16-20UNF×25	1	
32	941-2393	平行キー (両角)	1/4×1/4×55	1	
33	084-4590	マフラー高温注意票		1	0.1
34		マフラーガード取付スクリュー	エンジン部品	2	
35	086-1370	ワイヤプレート	エンジン部品	1	
36	915-2004	十字穴付六角ボルト	M5×16	1	
37		ケーシングクランプ	エンジン部品	1	
38		ナベコネジ	エンジン部品	1	
39	30287-84111	ベルトカバー		1	0.3
40	061-9520	配線押エ	φ6用	3	
41	01025-50612	六角ボルト (SW付)	M6×12	2	
42	01025-50616	六角ボルト (SW付)	M6×16	4	
43	04015-50060	平座金	6×18×1.2	4	
44	30287-84121	ベルトカバー 2		1	0.2

AM08 コントロール部

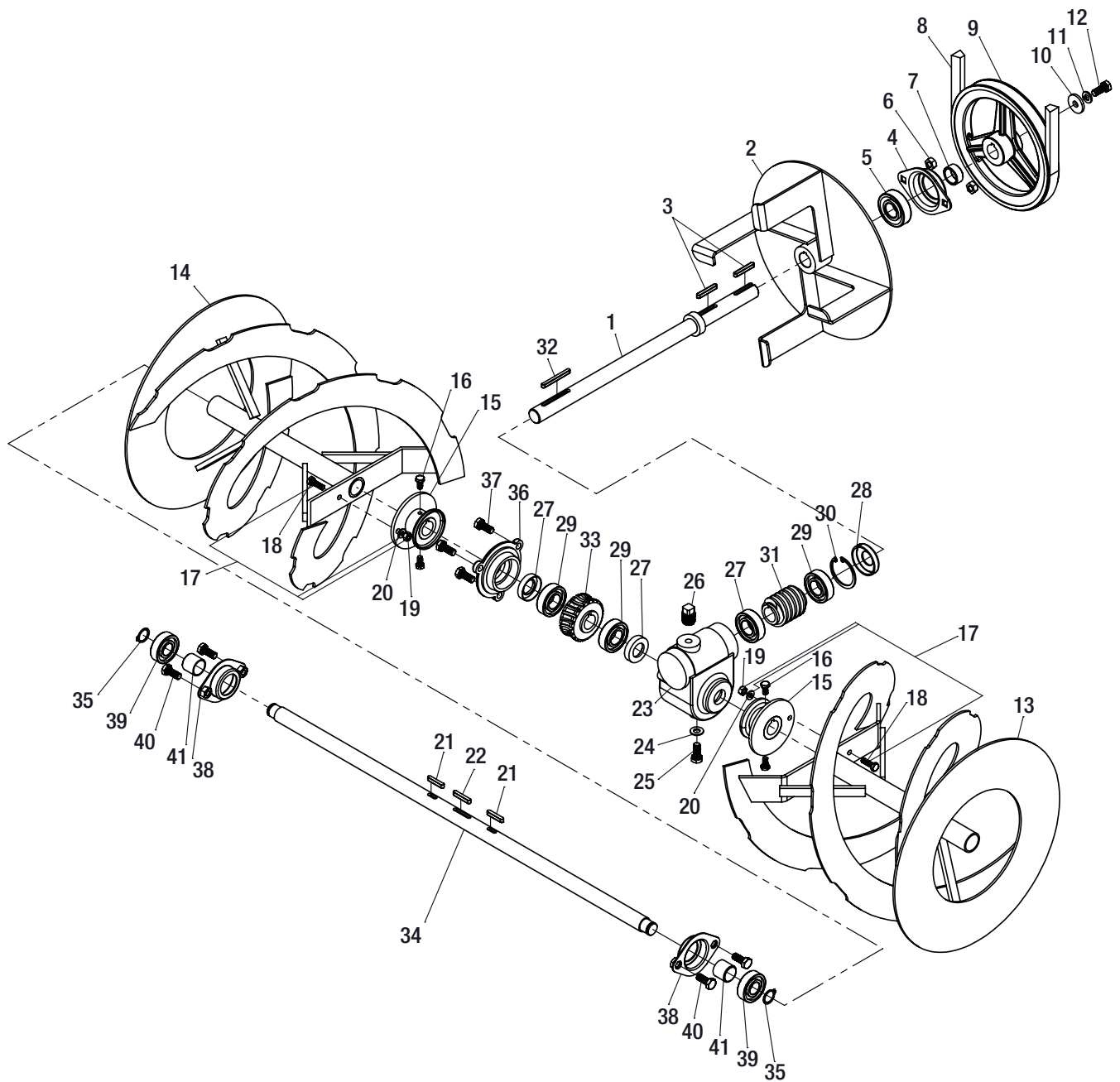


コントロール部 AM08

見出No	部品番号	部品名称	摘要	個数	標準工数
1	30287-48111	シュート上下レバー		1	0.2
2	02153-50100	小形六角ナット	M10	1	
3	706-1210	圧縮スプリング		1	
4	929-4206	平座金	10×24×2.3	1	
5	02551-50100	Uナット	M10	1	
6	081-3930	ニギリ 12-40 矢クロ		1	
7	05511-50215	ワリピン	φ2×15	1	
8	084-0073	シュート上下ワイヤ		1	0.2
9	05611-50616	シテンピンB	φ6×16	1	
10	050-4131	セクター		1	0.2
11	03053-50820	六角穴付サラコネジ	M8×20	2	
12	30287-31111	操作盤		1	2
13	083-3520	スロットルレバーブラケット		1	0.2
14	02024-50050	サラ座ナット	M5	2	
15	084-3510	スロットルレバー		1	0.2
16	04013-50080	平座金		1	
17	927-3106	皿バネ座金		1	
18	02557-50080	ナイロンナット	M8	1	
19	822-6301	ニギリ 呼鳴(黒)		1	
20	086-1361	スロットルワイヤ		1	0.3
21	30287-32141	シュート旋回レバー		1	0.2
22	01055-50620	六角ボルト	M6×20	1	
23	04013-50060	平座金	6×13×1.0	2	
24	02557-50060	タフロックナット	M6	1	
25	30287-32131	シュート旋回戻シバネ		2	0.1
26	01055-50625	六角ボルト	M6×25	1	
27	02024-50060	サラ座ナット	M6	5	
28	30287-31221	リレー取付プレート		1	0.2
29	01025-50616	六角ボルト(SW付)	M6×16	1	
30	01055-50616	六角ボルト	M6×16	2	
31	33174-81391	リレー	J06-1CS1S-D1	3	
32	084-3200	レバークラッチ(走行)		1	0.2
33	30287-46141	オーガクラッチサポート		1	0.1
34	56591-3112	差込バンパー		1	
35	0890121415	フランジブッシュ	80F-1215	2	
36	084-3221	クラッチレバー軸		1	0.5
37	04612-10120	軸用トメワ	S-12	1	
38	04012-50120	平座金	12×22×2.3	1	
39	084-3231	レバーサポート		1	0.2
40	05412-10520	スプリングピン	φ5×20	1	
41	01453-50816	フランジ付六角ボルト(黒)	M8×16	1	
42	02124-50080	サラ座ナット	M8	1	
43	084-3271	カムロックボス		1	
44	828-2192	フランジブッシュ	80F-1220	1	
45	04012-50060	平座金	6×18×1.6	1	
46	01453-50612	フランジ付六角ボルト(黒)	M6×12	1	
47	02027-50060	フランジ付六角ナット(黒)	M6	2	
48	084-3280	クラッチカバー		1	0.1
49	30287-46112	オーガクラッチレバー		1	0.1
50	084-3260	ラチェットレバー軸		1	0.2

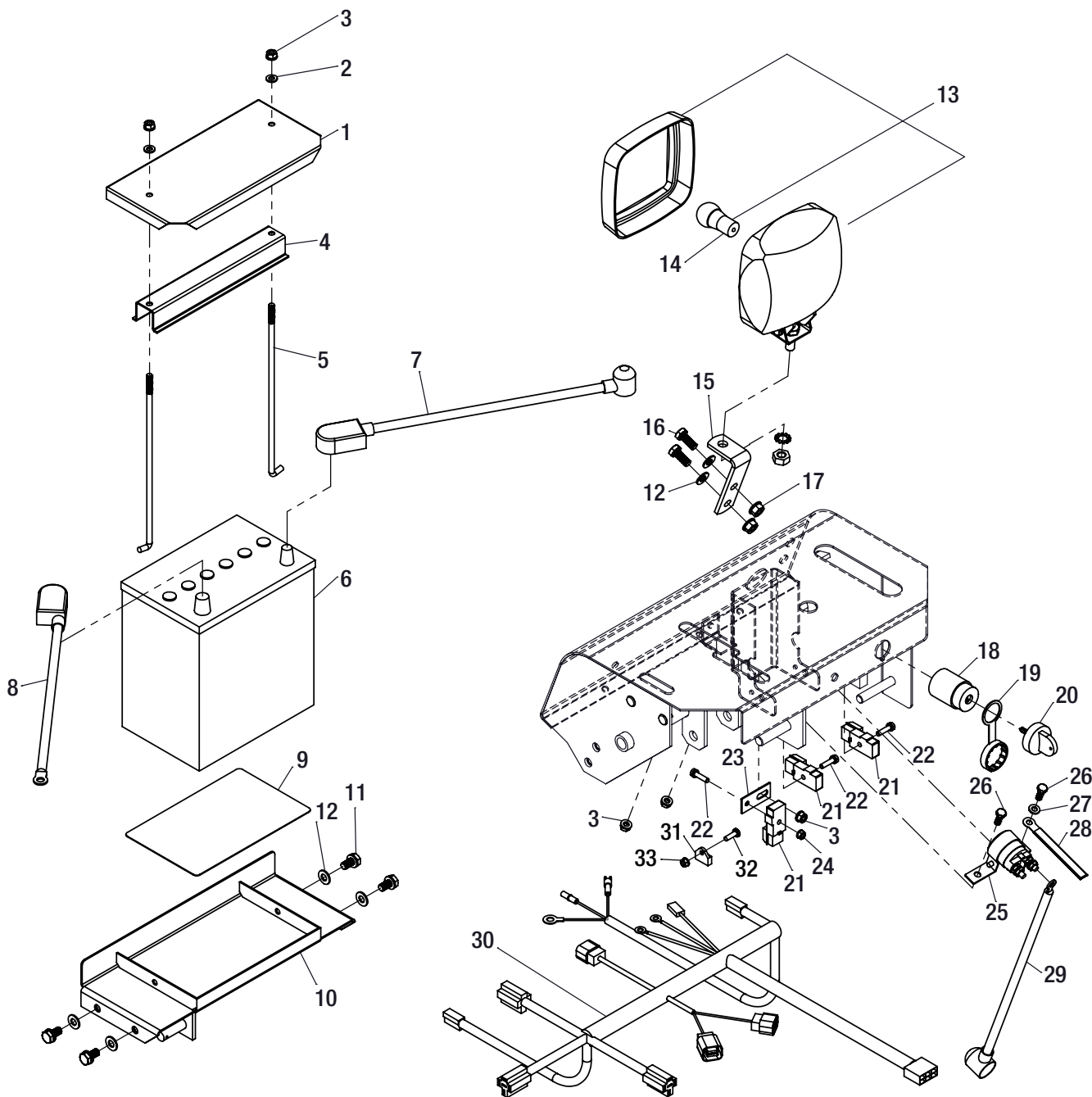
コントロール部 AM08

見出No	部品番号	部品名称	摘要	個数	標準工数
51	084-3250	スプリング(ラチェット)	M6	1	0.1
52	084-3240	ラチェットレバー		1	0.1
53	02053-50060	六角ナット(SW付)		1	
54	30287-41121	主変速レバー B		1	0.2
55	30287-41111	主変速レバー A		1	0.2
56	01154-51050	小形六角ボルト	M10×50	1	
57	04013-50100	平座金	10×22×1.6	2	
58	02556-50100	タフロックナット	M10	1	
59	01053-51280	六角ボルト	M12×80	1	
60	02558-50120	ナイロンナット	M12	2	
61	04013-50120	平座金	12×26×2.3	2	
62	084-3430	レバー調整ロッド		1	0.2
63	835-2554	ロッドエンド(L型)		2	
64	061-3441	レバー調整アーム		1	0.1
65	061-3441B	摩擦板		2	0.1
66	061-3650	フリクションプレート			1
67	005-4540	皿バネ	M8	1	
68	082-3490	ニギリ12-50矢アカ		1	
69	081-7230	ロッドエンド(L型)		2	
70	02153-50080	小形六角ナット		2	
71	30287-41311	中立調整ロッド			1
72	04013-50080	平座金	8×18×1.6	2	
73	05511-52515	ワリピン	φ2.5×15	2	
74	30287-41411	主変速アーム		1	0.3
75	30287-41511	主変速ロッド		1	0.5
76	084-3600	走行クラッチワイヤ		1	0.5
77	084-3593	オーガクラッチワイヤ		1	0.5



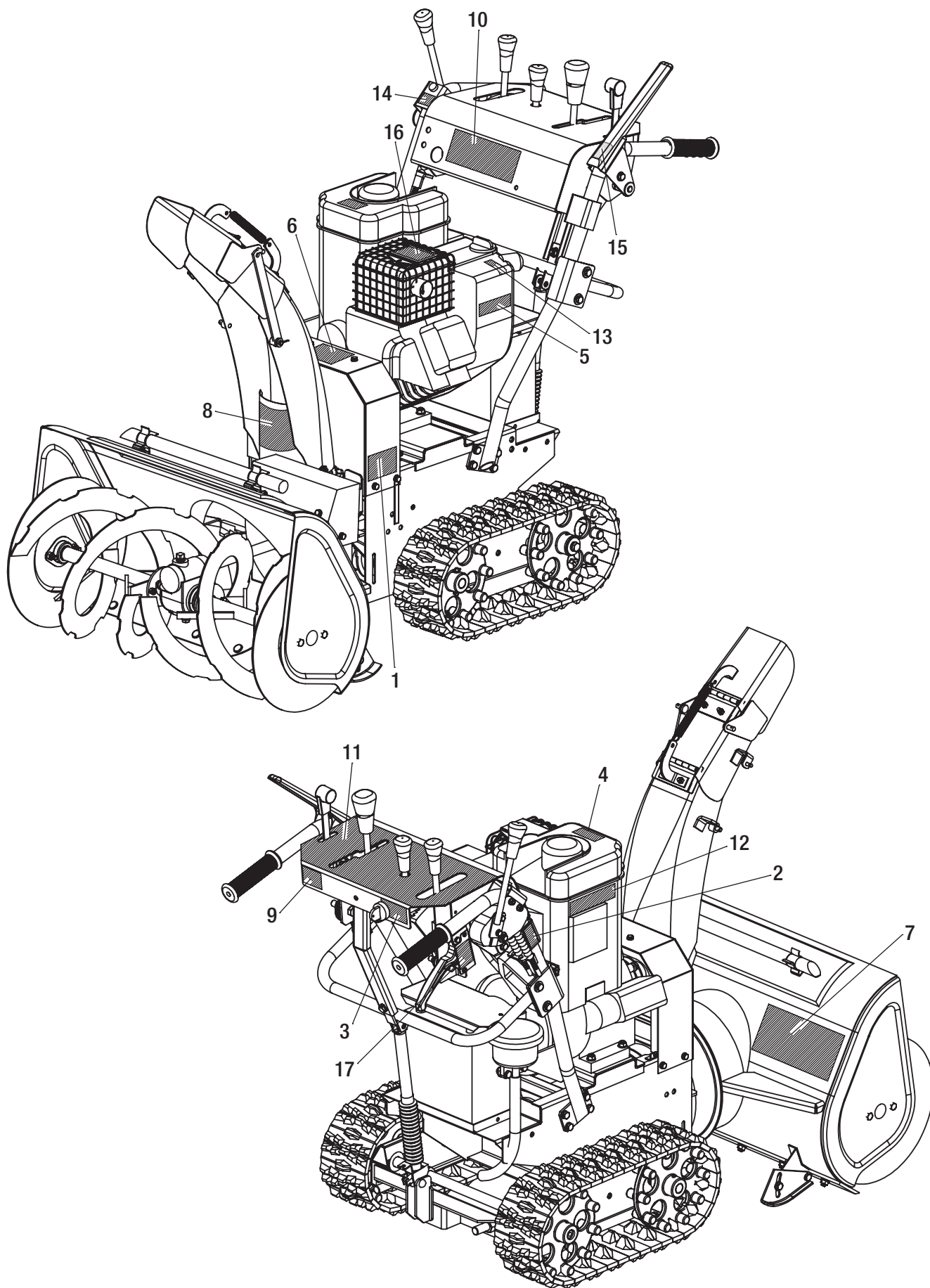
オーガ部 AM08

見出No	部品番号	部品名称	摘要	個数	標準工数
1	30287-55151	プロワ軸		1	1.5
2	30187-55111	プロワ		1	1
3	05712-00535	両丸キー	5×5×35	2	
4	040-0470	ベアリングケース		1	
5	08141-06204	ボールベアリング	6204LLU	1	
6	02124-50080	サラ座ナット	M8	2	
7	30187-55171	プロワプーリスパーサ		1	
8	07511-10039	Vベルト	LB-39レッド	1	0.5
9	30187-55161	プロワプーリ		1	1
10	04015-50080	平座金	8×26×3.2	1	
11	04517-50080	バネ座金(左)	M8L	1	
12	01185-50820	六角ボルト(左ねじ)	M8L×25(7T)	1	
13	30287-54111	オーガ左		1	1.2
14	30287-54121	オーガ右		1	1.2
15	30287-54311	オーガボス		2	1.5
16	01055-50612	六角ボルト	M6×12	4	
17	30287-54201	シャーボルト Assy		2	
18	01052-50620	六角ボルト	M6×20(4T)	2	
19	02053-50060	六角ナット	M6	2	
20	04512-50060	バネ座金	M6	2	
21	05712-05515	両丸キー	5×5×15	2	
22	05712-05530	両丸キー	5×5×30	1	
23	30287-51111	ウォームギヤボックス		1	2
24	04714-00080	銅パッキン	M8	1	
25	01055-50812	小形六角ボルト	M8×12	1	
26	06312-30308	プラグ	PT3/8	1	
27	0950-203508	オイルシール	TC20358	2	
28	0950-204208	オイルシール	TC20428	1	
29	08101-06004	ボールベアリング	6004	4	
30	04611-10420	穴用トメワ	R-42	1	
31	30287-51321	ウォーム		1	1.7
32	05712-00550	両丸キー	5×5×50	1	
33	30287-51311	ウォームホイール		1	2
34	30287-54211	オーガ軸		1	2
35	04612-10170	軸用トメワ	S-17	1	
36	30187-51121	ウォームホイール軸軸受		1	1.7
37	01125-50820	小形六角ボルト(SW付)	M8×20	3	
38	031-0340	ベアリングケース		2	1.2
39	08141-16203	ボールベアリング	6203LLU	2	
40	01125-50816	小形六角ボルト(SW付)	M8×16	4	
41	0890202320	ブッシュ	80B-2020	2	



電装部 AM08

見出No	部品番号	部品名称	摘要	個数	標準工数
1	084-8473	バッテリー押エカバー		1	0.1
2	04013-50060	平座金	M6	2	
3	02024-50060	サラ座ナット	6×13×1.0	5	
4	085-8430	バッテリー押エ		1	0.2
5	30287-81321	バッテリー押エボルト		2	
6	753-1113	バッテリー	40B19L	1	
7	085-8071	バッテリー(+)ケーブル		1	
8	085-8041	バッテリー(-)ケーブル		1	
9	006-0020	バッテリーゴムパッキン		1	
10	30287-81311	バッテリー台		1	
11	01125-50816	小形六角ボルト(SW付)	M8×16	4	
12	04013-50080	平座金	8×18×1.6	6	
13	31284-81151	ライトASSY		1	
14	31284-81171	電球	12V21W	1	0.1
15	30287-13531	ライトステー		1	
16	01155-50820	小形六角ボルト	M8×20	2	
17	02124-50080	サラ座ナット	M8	2	
18	081-8310	エンジンスイッチ(キー付)		1	0.1
19	752-1004-2	エンジンスイッチカバー		1	
20	752-1004K	エンジンキー		1	
21	086-0510	変速レバースイッチ		3	0.2
22	908-1225	十字穴付六角ボルト(SW付)	M5×20	3	
23	30287-31211	スイッチプレート		1	
24	02024-50050	サラ座ナット	M5	4	
25	ESB0082	マグネットスイッチ		1	0.3
26	01055-50616	六角ボルト	M6×16	2	
27	04013-50060	平座金	6×13×1.0	1	
28	061-9520	配線押エ	φ6	1	
29	068-8041	スタータケーブル線		1	
30	30287-81112	ハーネス		1	1
31	086-05200	変速レバースイッチマグネット		3	
32	03054-50516	ナベ小ネジ	M5×16	3	



ステッカ部 AM08

見出No	部品番号	部品名称	摘要	個数	標準工数
1	30287-87291	ステッカ(Vベルト一覽)		1	
2	084-9150	ステッカ(注油マーク)		1	
3	30287-87331	ステッカ(キースイッチ)		1	
4	E000040	警告ラベル(給油)		1	
5	E000042	警告ラベル(排ガス)		1	
6	S9999-0007	警告ラベル(カバー)		1	
7	S9999-0009-1	警告ラベル(オーガ危険マーク)		1	
8	S9999-0010	警告ラベル(ブロワ危険マーク)		1	
9	79G-AM08	ステッカ(製造No)		1	
10	79G03-AM08	ステッカ(7-9G)		1	
11	79G01-AM08	ステッカ(操作パネル)		1	
12	E000062	ステッカ(オイル取扱注意)		1	
13	E000064-1	ステッカ(プライマボタン)		1	
14	S9999-0065-1	ステッカ(除雪クラッチ)		1	
15	S9999-0066	ステッカ(走行クラッチ)		1	
16	S9999-0038	ステッカ(マフラー高温注意)		1	
17	S9999-0063	ステッカ(オーガ調整)		1	

エンジン

モデル 20P237 タイプ 0115-E1

この除雪機エンジンの部品番号は番号の前に E がつきます。
従って 791965 は E791965 となります。

エンジンモデル番号の見方

〔例〕 20B437 エンジンの場合

MODEL	20B437
TYPE	0112E1
CODE	060523YD

このエンジンのモデル番号は **20B437** です。

タイプ番号は **0112E1** ですが **0112** と見なしてください。

コード番号は **060523YD** です。
部品表で見る場合は
06052300 と見なしてください。





新書式 MS-5059-10/12/2007

旧書式 MS5059-09/19/2007

ファイル 保守マニュアルの第2項記載

20P200

図解入り部品リスト 20P200 型シリーズ

型番号 0100 から 1183 まで

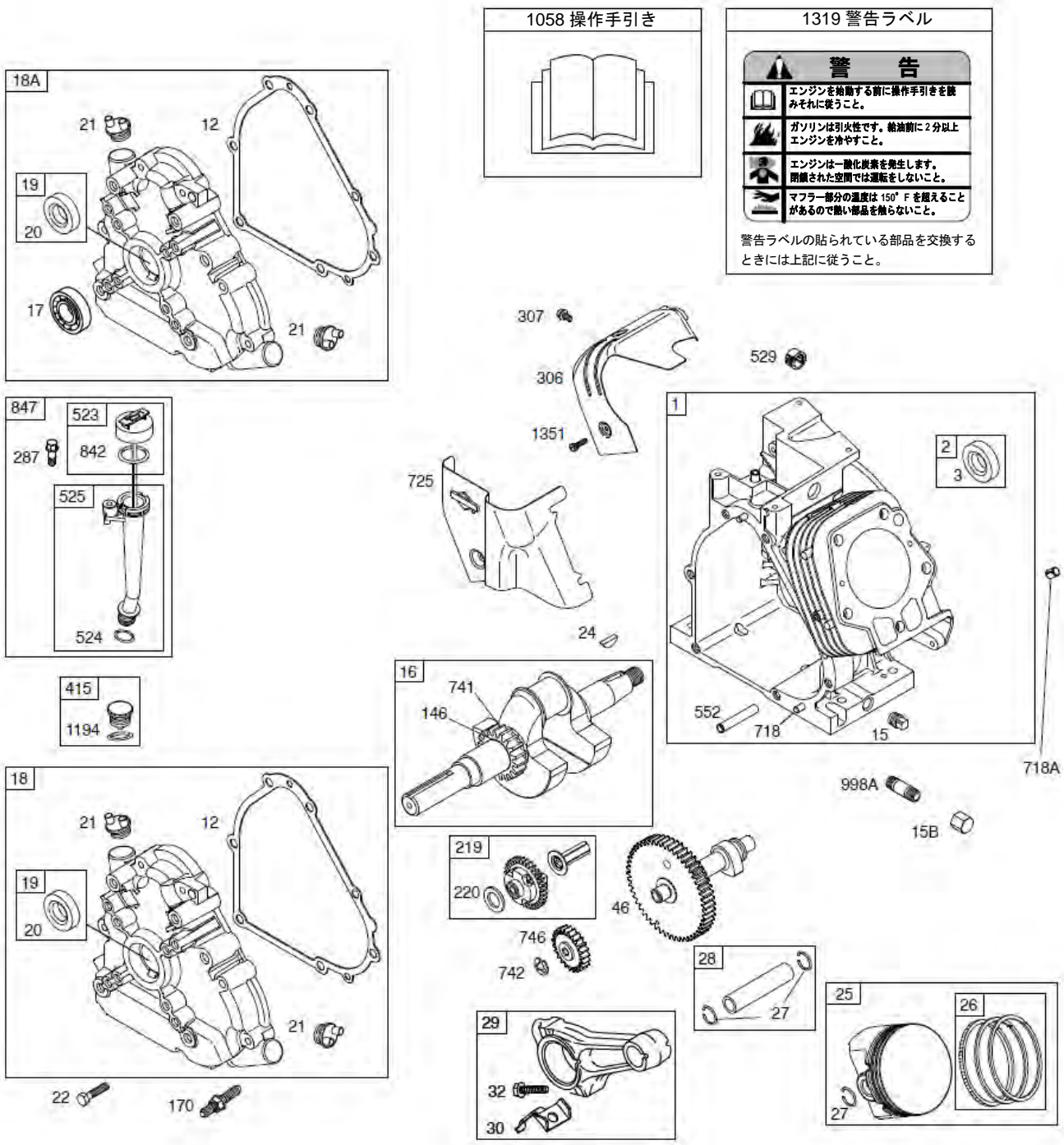
目 次

オルタネータ	8
ブローハウジング/シュラウド	6
カム軸	2
キャブレター	4
制御機器	7
クランクケースカバー	2
クランク軸	2
シリンダー	2
シリンダーヘッド	3
電気スターター	8
排気系統	5
フライホイール	6
燃料供給装置	8
ガスケットセット-エンジン用	3
ガスケットセット-バルブ用	3
ガバナーばね	7
点火装置	8
キット-キャブレターオーバーホール用	4
潤滑装置	2
操作手引き	2
ピストン/リング/コネクティングロッド	2
リワインドスターター	6
バルブ	3
警告ラベル	2

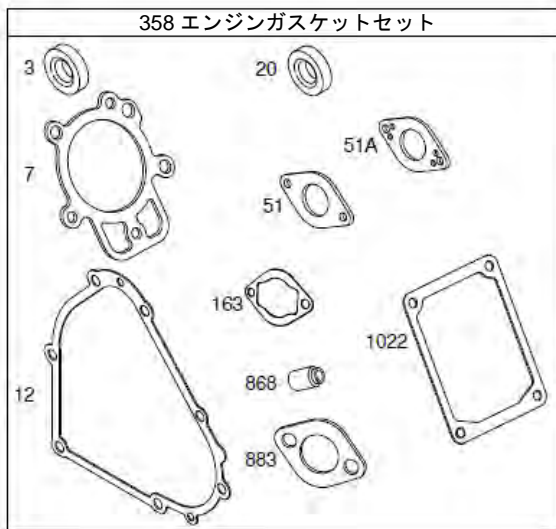
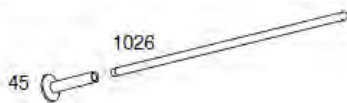
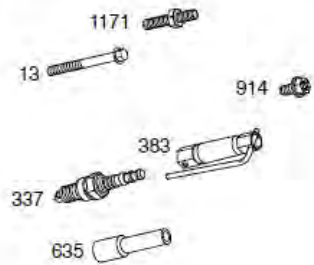
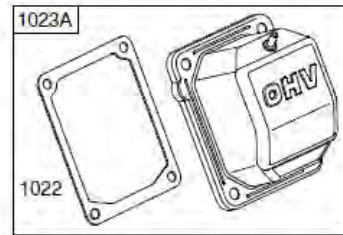
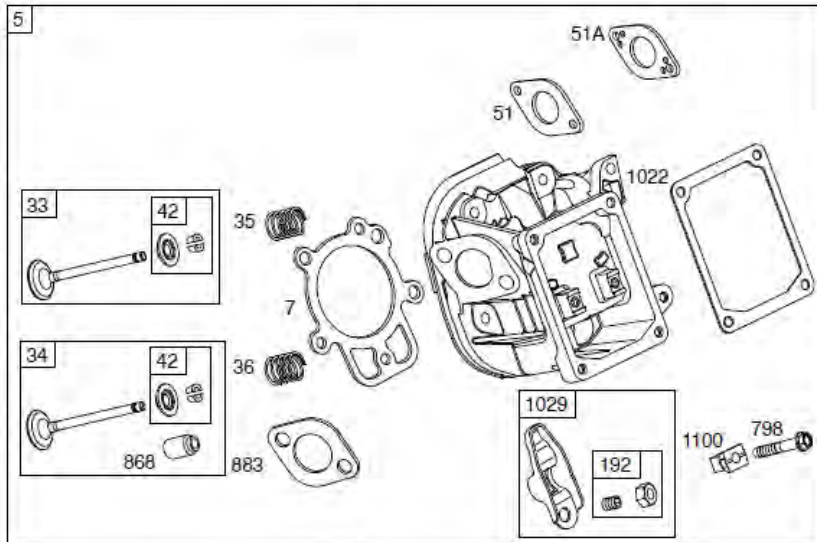
印刷場所 米国



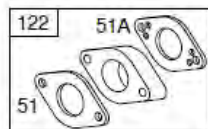
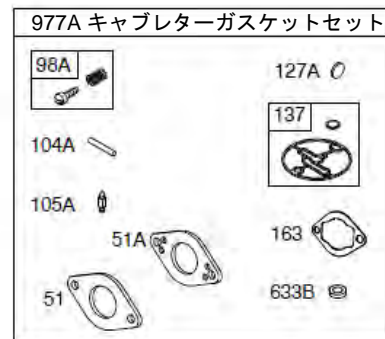
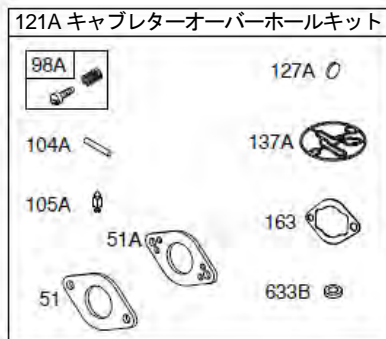
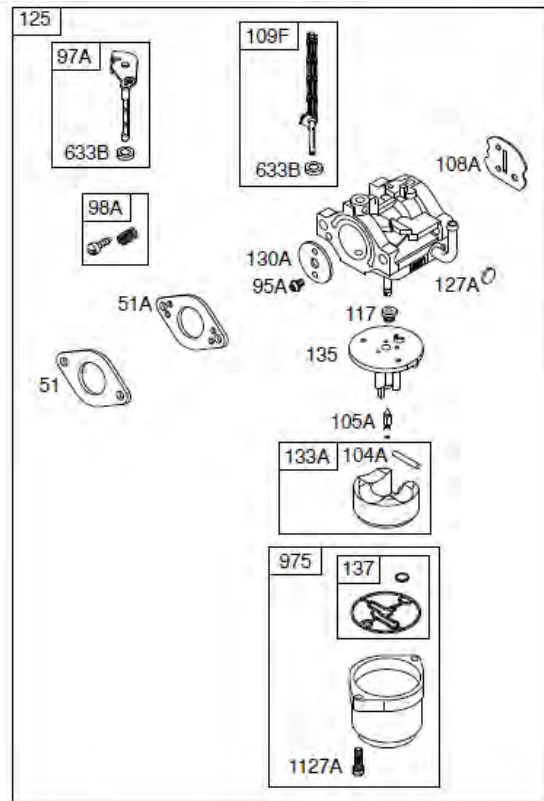
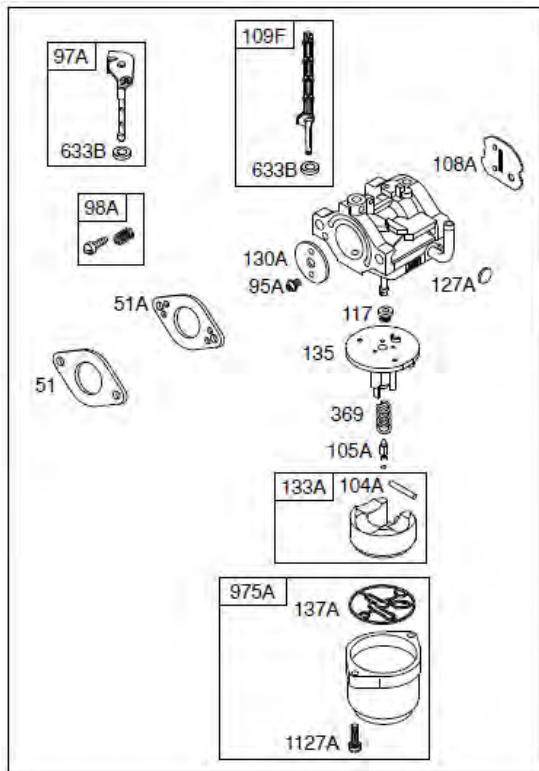
著作権所有者 ブリッグス・アンド・ストラットン社
全ての権利は保護されています。この資料のいかなる部分も、ブリッグス・
アンド・ストラットン社の書面による許可なくしては、いかなる形あるいは
方法でも、電子的にせよ機械的にせよ、写真複写、録画あるいは他のいかな
る情報保存や情報取出しシステムによることを含め、複製したり転送したり
することは出来ません。

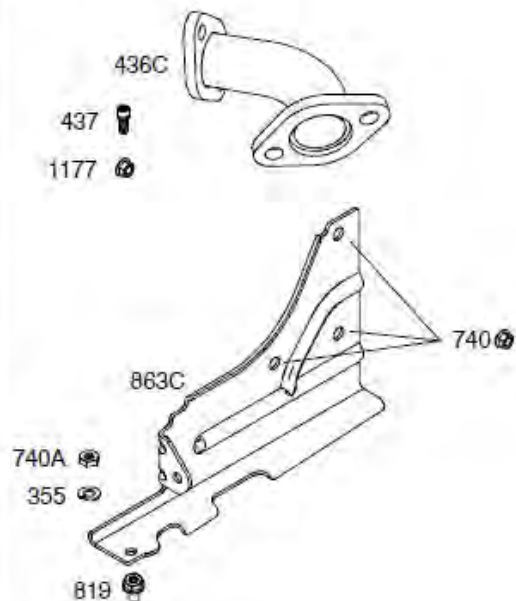
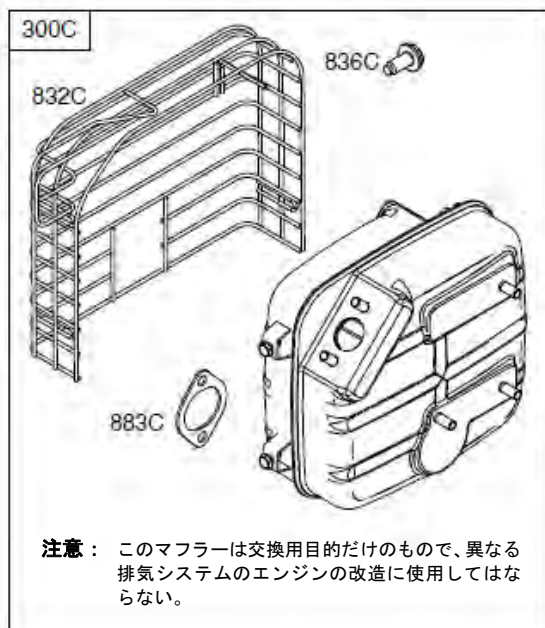
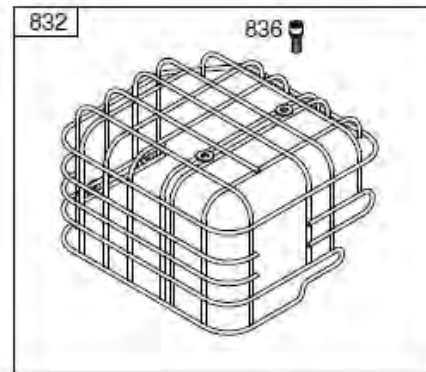
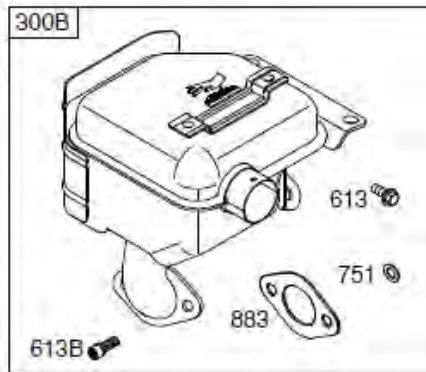


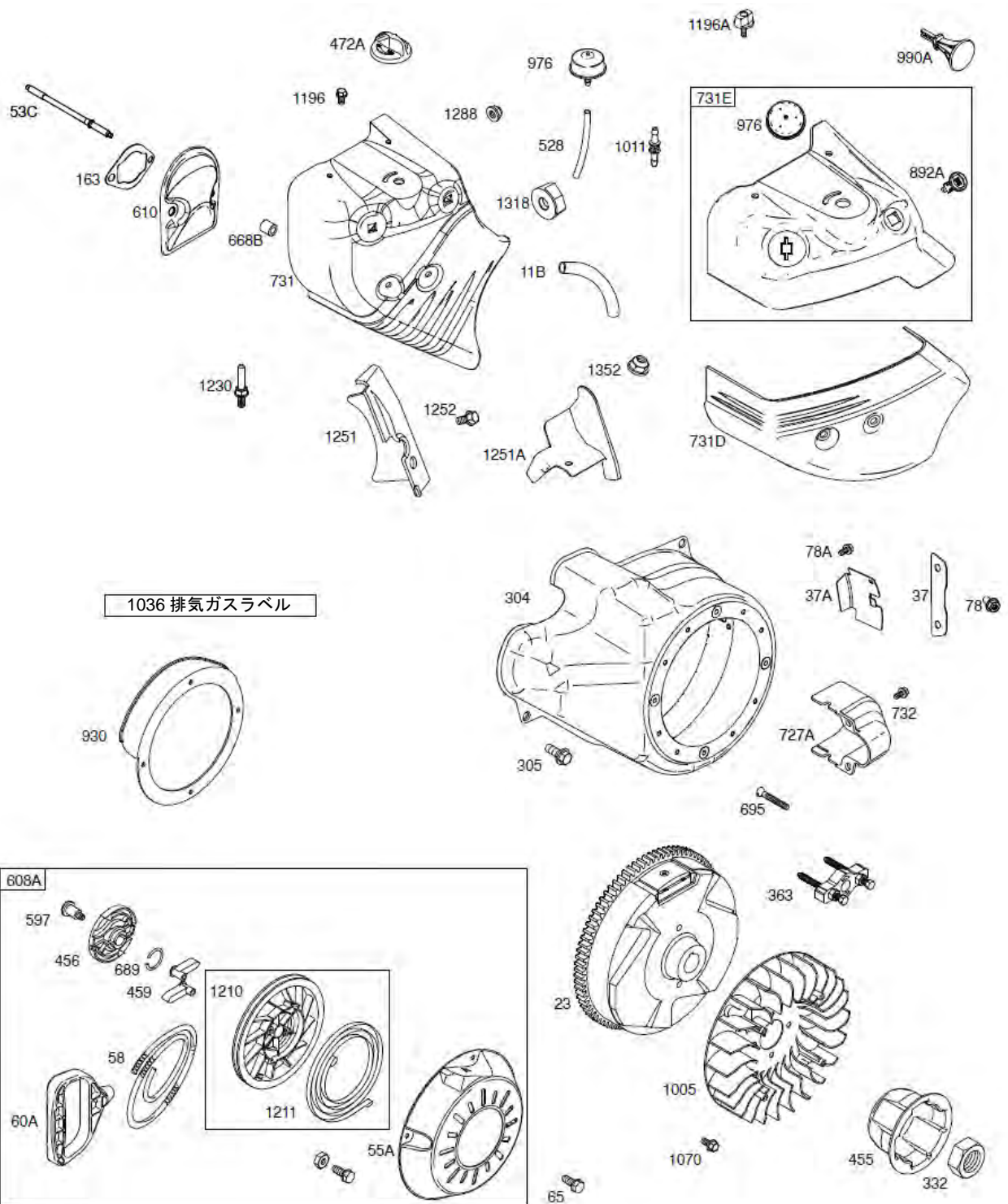
説明図はエンジンの範囲をカバーしている。対応するテキスト（文字列）の付いていない部品はこのエンジンには使用されていない。
 3204-2 アセンブリには枠の中に示す全ての部品が含まれる。 06/04/2009



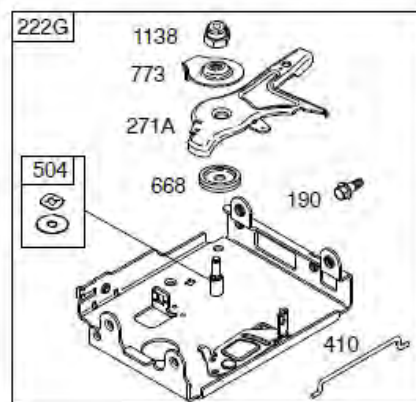
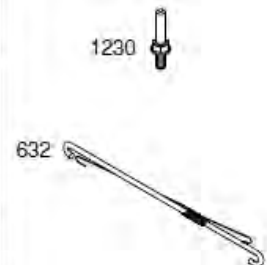
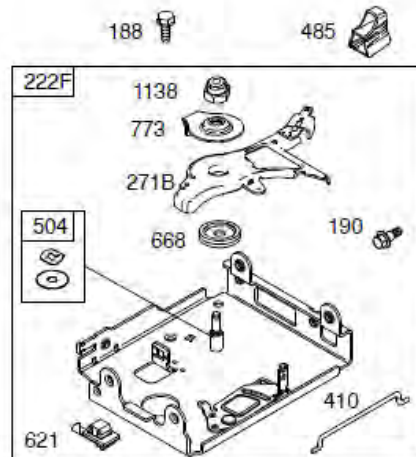
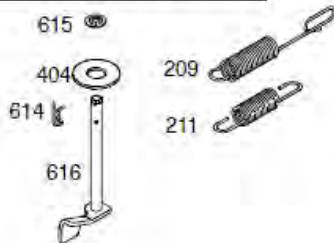
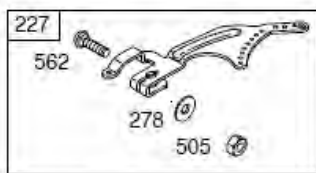
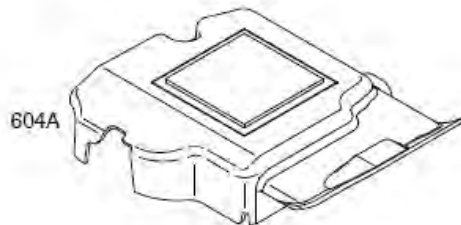
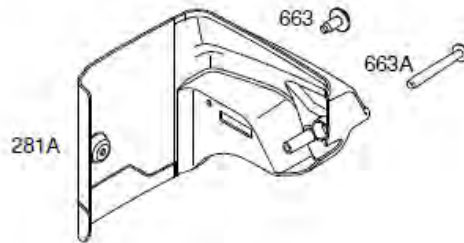
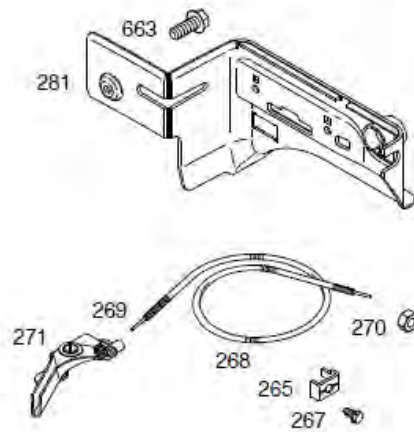
説明図はエンジンの範囲をカバーしている。対応するテキスト（文字列）の付いていない部品はこのエンジンには使用されていない。
 アセンブリには枠の中に示す全ての部品が含まれる。













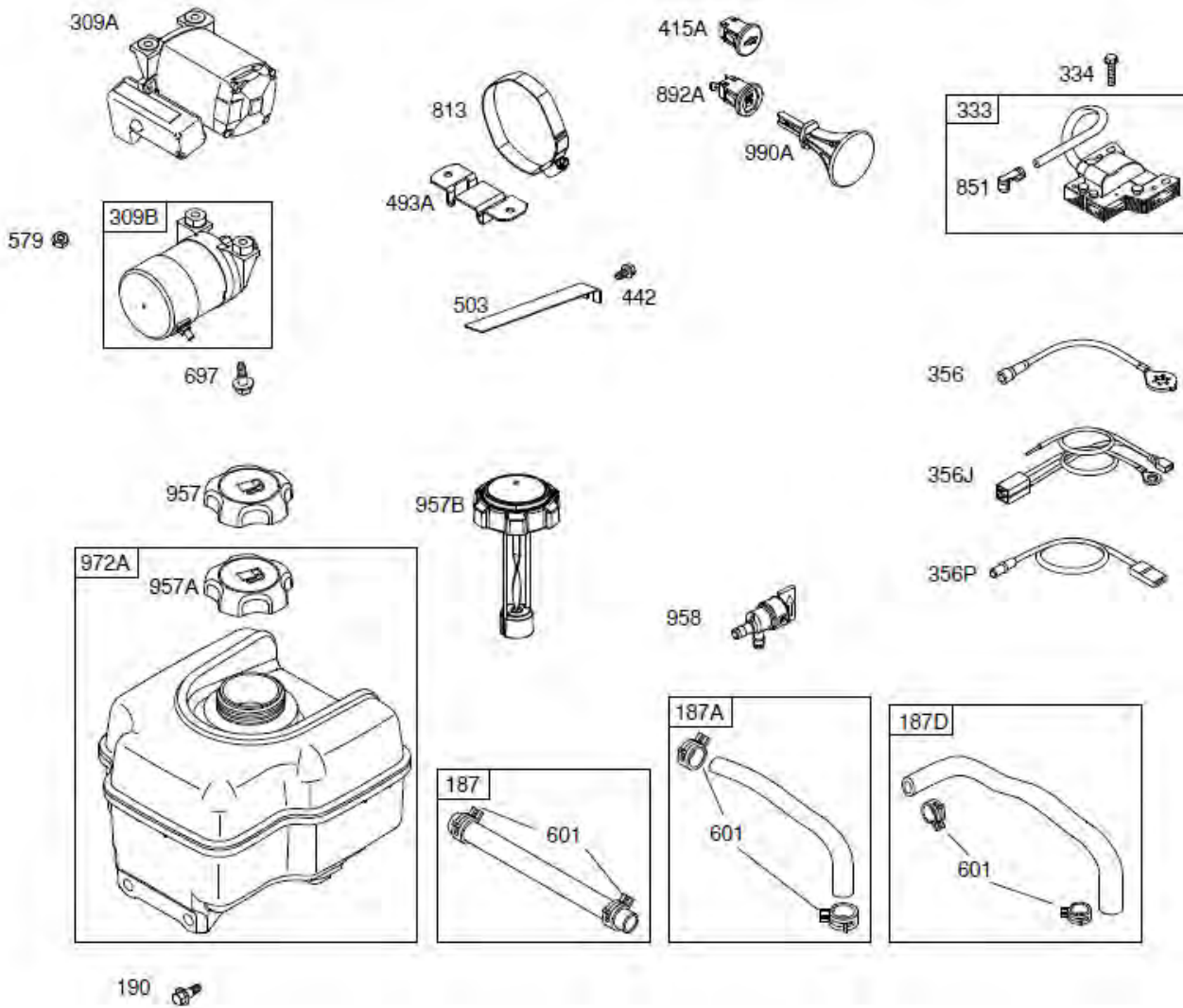
説明図はエンジンの範囲をカバーしている。対応するテキスト（文字列）の付いていない部品はこのエンジンには使用されていない。
 アセンブリには枠の中に示す全ての部品が含まれる。



説明図はエンジンの範囲をカバーしている。対応するテキスト（文字列）の付いていない部品はこのエンジンには使用されていない。
 アセンブリには枠の中に示す全ての部品が含まれる。

AC / DC 両用	DC のみ	10 - 16 AMP
474B 	474F 	474D 
878 	578A 	578A 

注： 固定子にはすべて No.1119 の取り付け用ねじを用いる。
 注： 正規のフライホイール部品番号とオルタネータのマグネットサイズの一つないし両方がオルタネータのタイプすなわち出力を決定する。詳細は補修手順書を参照のこと。



説明図はエンジンの範囲をカバーしている。対応するテキスト（文字列）の付いていない部品はこのエンジンには使用されていない。
 3204-8 アセンブリには枠の中に示す全ての部品が含まれる。 06/04/2009

20P200

参照 番号	部品 番号	部品名	参照 番号	部品 番号	部品名	参照 番号	部品 番号	部品名
1	794849	シリンダーアセンブリ	30	694692	ディッパ-	118	796128	ジェット-主 (高地用)
2	698340	キット-ブッシング/ シール用 (マグネット側)	32	690976	ねじ (コネクティングロッド)			(日付コード 08061700 以降に使用)
3	391086S	シール-オイル用 (マグネット側)	33	499596	バルブ-排気用			----- 注 -----
5	794871	ヘッド-シリンダー用	34	795199	バルブ-吸気用			696135 ジェット-主
7	694872	ガスケット- シリンダーヘッド用	35	694865	ばね-バルブ用 (吸気)			(高地用)
11B	696750	チューブ-通気孔用	36	694865	ばね-バルブ用 (排気)			(日付コード 08061800 以前に使用)
12	694953	ガスケット-クランクケース用	37	790730	ガード-フライホイール用	121	796137	キット-キャブレター
13	794829	ねじ (シリンダーヘッド)	37A	699047	ガード-フライホイール用			オーバーホール用
15	691686	プラグ-オイルドレイン用	42	499586	キーパー-バルブ用			(日付コード 08061700 以降に使用)
15B	695757	プラグ-オイルドレイン用	45	690977	タペット-バルブ用			
16	794720	クランク軸	46	795697	カム軸	121A	696146	キット-キャブレター
		----- 注 -----			(日付コード 08010100 以降に使用)			オーバーホール用
	794716	クランク軸			----- 注 -----			(日付コード 08061800 以前に使用)
		型番号 0100、113 に使用		790958	カム軸	122	796315	スペーサー-キャブレター用
	794717	クランク軸			(日付コード 08010200 以前に使用)			(日付コード 08071600 以降に使用)
		型番号 0115、0126 に使用	51	694874	ガスケット-吸気用			----- 注 -----
	796143	クランク軸	51A	694875	ガスケット-吸気用			694876 スペーサー-
		型番号 0125 に使用	53C	795017	植込みボルト			キャブレター用
17	695434	ベアリング-ボール			(キャブレター)			(日付コード 08071700 以降に使用)
		型番号 0115、0126 に使用	55A	696710	ハウジング-リワインド	125	796122	キャブレター
18	791965	カバー-クランクケース用			スターター用	127A	690727	プラグ-Welch
18A	791412	カバー-クランクケース用	58	693389	ロープ-スターター用	130A	696139	バルブ-スロットル用
		クランクケース用			(所要の長さに切断)	133A	694914	フロート-キャブレター用
		型番号 0115、0126 に使用	60A	699334	グリップ-	135	698780	チューブ-送油用
19	698340	キット-ブッシング/ シール用 (PTO 側)	65	699851	ねじ (リワインドスターター)			(日付コード 08061700 以降に使用)
20	391086S	シール-オイル用 (PTO 側)	78	690372	ねじ (フライホイールガード)			----- 注 -----
21	281658S	キャップ-オイルフィル用	78A	699205	ねじ (フライホイールガード)			696142 チューブ-送油用
22	794825	ねじ (クランクケースカバー/ 油受)	95A	690718	ねじ (スロットルバルブ)			(日付コード 08061800 以前に使用)
23	794812	フライホイール	97A	696387	シャフト-スロットル用			
24	222698S	キー-フライホイール用	98A	695408	キット-アイドルスピード用			
25	792117	ピストンアセンブリ (標準)	104A	694918	ピン-フロートヒンジ用	137	698781	ガスケット-フロート室用
		----- 注 -----	105A	696136	バルブ-フロートニードル用			(日付コード 08061700 以降に使用)
	792144	ピストン	108A	696143	バルブ-チョーク用	137A	695426	ガスケット-フロート室用
		アセンブリ	109F	793162	シャフト-チョーク用			(日付コード 08061800 以前に使用)
		(.020 オーバーサイズ)	117	796080	ジェット-主 (標準)			
26	792026	リングセット (標準)			(日付コード 08061700 以降に使用)	146	690979	キー-タイミング用
		----- 注 -----			----- 注 -----	163	692277	ガスケット-エアクリナー用
	792073	リングセット		696134	ジェット-主	170	794833	植込みボルト
		(.020 オーバーサイズ)			(標準)			(クランクケースカバー/油受)
27	690975	ロック-ピストンピン用			(日付コード 08061800 以前に使用)	187	791766	ライン-燃料用
28	696581	ピン-ピストン用						(15 インチ長)
29	694691	ロッド-コネクティング用						(所要の長さに切断)
						187A	791869	ライン-燃料用
						187D	791879	ライン-燃料用
						188	699479	ねじ (制御装置ブラケット)

説明図はエンジンの範囲をカバーしている。対応するテキスト (文字列) の付いていない部品はこのエンジンには使用されていない。

3204-9

アセンブリには枠の中に示す全ての部品が含まれる。

06/04/2009

20P200

参照 番号	部品 番号	部品名	参照 番号	部品 番号	部品名	参照 番号	部品 番号	部品名	
190	699220	ねじ (燃料タンク)	304	795699	ハウジング-ブロワー用 (日付コード 08010600 以降に使用)	455	795011	カップ-フライホイール用	
192	690083	アジャスター-ロッカー アーム用			----- 注 -----	456	692299	プレート-つめによる摩擦用	
209	694867	ばね-ガバナー用			791478	ハウジング-ブロワー用 (日付コード 08010700 以前に使用)	459	281505S	つめ-歯止め装置用
211	695307	ばね-ガバナーアイドル用	305	699481	ねじ (ブロワーハウジング)	472A	791958	ノブ-チョークシャフト用	
219	693578	ギア-ガバナー用	306	697240	シールド-シリンダー用	474B	793118	オルタネータ 型番号 1183 に使用	
220	691724	座金 (ガバナーギア)	307	794822	ねじ (シリンダーシールド用)	474D	695466	オルタネータ (10-16 アンペアに調節) 型番号 0115、0126 に使用	
222F	794800	ブラケット-制御装置用	309A	795909	モーター-スターター用 ----- 注 -----	474F	793640	オルタネータ 型番号 0113、0123、0125、 0369、0698、0929 に使用	
222G	793948	ブラケット-制御装置用 型番号 0126 に使用			792157	モーター- スターター用 型番号 0698 に使用	485	695755	ノブ-制御装置用
227	694864	レバー-ガバナー 制御装置用	309B	698162	モーター-スターター用 型番号 0115、0126 に使用	493A	691177	ブラケット-取り付け用	
265	691024	クランプ-ケーシング用	332	794824	ナット (フライホイール)	501	691185	レギュレータ 型番号 0115、0126 に使用	
267	699492	ねじ (ケーシングクランプ)	333	492341	電機子-マグネット用	503	691532	ストラップスターター	
268	691025	ケーシング-制御装置ワイヤー用 (所要の長さに切断)	334	699477	ねじ (マグネット電機子)	504	695383	座金セット-摩擦用ナット	
269	691026	ワイヤー-制御装置用 (所要の長さに切断)	337	491055S	点火プラグ ----- 注 -----	505	691251	ナット (ガバナー制御装置レバー)	
270	691027	ナット (制御装置 ワイヤーケーシング)			691043	点火プラグ 型番号 0123、0125、0698、 0929、1183 に使用	523	695344	オイルゲージ
271	691028	レバー-制御装置用	355	794842	座金 (マフラーブラケット)	524	691876	シール-オイルチューブ用	
271A	695381	レバー-制御装置用 型番号 0126 に使用	356	692603	ワイヤー-ストップ用	525	695343	チューブ-オイルゲージ用	
271B	698035	レバー-制御装置用	356J	793206	ワイヤー-ストップ用	526	690297	ねじ (レギュレータ) 型番号 0115、0126 に使用	
278	792008	座金 (ガバナー制御装置レバー)	356P	795849	ワイヤー-ストップ用	528	793006	ホース-プライマー用 (所要の長さに切断)	
281	697268	パネル-制御装置用 型番号 0115、0123、0125、 0126、0929、1183 に使用	358	795201	ガスケットセット-エンジン用	529	791822	グロメット	
281A	697400	パネル-制御装置用 型番号 0100、0113、 0369 に使用 ----- 注 -----	362	698041	シールド-点火プラグ用	552	694674	プッシング-ガバナークランク用	
		698081	363	19203	ブラー-フライホイール用	562	793216	ボルト (ガバナー制御装置レバー)	
		698081	369	695422	ばね-フロート室用 (日付コード 08061800 以前に使用)	578A	792576	ワイヤーアセンブリ	
		698081	383	19374S	レンチ-点火プラグ用	579	691029	ナット (スターターケーブル)	
287	699629	ねじ (オイルゲージチューブ)	404	795759	座金 (ガバナークランク)	597	691696	ねじ (つめ摩擦プレート)	
300B	794948	マフラー	410	695382	リンク-制御装置用	601	791850	クランプ-ホース用	
300C	793701	マフラー (このマフラーは交換用目 的だけのもので、異なる排 気システムのエンジンの改 造に使用してはならない)	415	691363	プラグ	604A	696758	カバー-制御装置用	
			415A	699337	プラグ 型番号 0115、0126 に使用	608A	699335	スターター-リワインド用	
			436C	792374	マニホールド-排気用	610	794541	保安器-吸気用	
			437	794844	ねじ (排気マニホールド)	613	794846	ねじ (マフラー)	
			442	790282	ねじ (スターターストラップ)	613B	794844	ねじ (マフラー)	
						614	691620	ピン-コッタ用 (ガバナークランク)	

説明図はエンジンの範囲をカバーしている。対応するテキスト (文字列) の付いていない部品はこのエンジンには使用されていない。
3204-10 アセンブリには枠の中に示す全ての部品が含まれる。 06/04/2009

20P200

参照番号	部品番号	部品名	参照番号	部品番号	部品名	参照番号	部品番号	部品名
615	694676	固定器具-ガバナーシャフト用 (ガバナーギア) (日付コード 08021500 以前に使用)	819	794832	ねじ (マフラーブラケット)	998A	696683	パイプ-オイル用 ----- 注 -----
616	795758	クランク-ガバナー用	832	795078	ガード-マフラー用		792928	パイプ-オイル用- 型番号 0123、0369、0929、 1183 に使用
621	692310	スイッチ-停止用	832C	792380	ガード-マフラー用	1005	794815	ファン-フライホイール用
632	695917	ばね/リンク-機械的ガバナー用	836	699234	ねじ (マフラーガード)	1011	794544	チューブ-通気孔用
633B	690998	シール-チョーク/スロットル シャフト用	836C	710023	ねじ (マフラーガード)	1022	690971	ガスケット-ロッカーカバー用
635	691909	ブーツ-点火プラグ用 (オルタネータ)	842	691031	シール-O リング (オイルゲージチューブ)	1023A	698042	カバー-ロッカー用
663	699854	ねじ (制御装置パネル)	847	695342	オイルゲージ-チューブ アセンブリ用	1026	695177	ロッド-ブッシュ用
663A	795088	ねじ (制御装置パネル)	851	692424	端子-点火プラグ用	1029	690972	アーム-ロッカー用
668	694257	スパーサー (制御装置ブラケット)	863C	793700	ブラケット-マフラー用	1036		ラベル-排気ガス用 (ブリッグス・アンド・ ストラットン社が認定した ディーラーから入手可能)
668B	794539	スパーサー (雪除けフード)	868	794086	シール-バルブ用	1058	277104	操作手引き
676D	794213	マフラー-デフレクター	878	398661	ハーネス-オルタネータ用	1070	794821	ねじ (フライホイールファン)
677A	699776	ねじ (マフラー-デフレクター)	883	695398	ガスケット-排気用	1095	795200	ガスケットセット-バルブ用
689	691855	ばね-摩擦用	883C	710250	ガスケット-排気用	1100	791959	ピボット-ロッカーアーム用
695	698807	ねじ(リングギア)	892A	791944	スイッチ-キー用	1119	699772	ねじ (オルタネータ)
697	795012	ねじ(ドライブキャップ)	914	794827	ねじ (ロッカーカバー)	1127A	695407	ねじ (フロート室)
718	690959	ピン-位置決め用 (シリンダー)	930	696709	ガード-リワインド用	1138	694255	ナット (制御装置ブラケット)
718A	695178	ピン-位置決め用 (ヘッド)	957	795027	キャップ-燃料タンク用 (プラスチック)	1171	794828	植込みボルト (ロッカーカバー)
725	696756	シールド-熱	957A	792647	キャップ-燃料タンク用 (プラスチック)	1177	710090	ナット (マフラー)
727A	697465	カバー-スタータードライブ用	957B	698109	キャップ-燃料タンク用 型番号 0115、0123、0126、 0369、0698、0929、1183 に使用	1194	691876	シール-O リング用 (プラグ)
731	794591	フード-雪除け用 型番号 0100、0113、0369、0698 に使用	958	698180	バルブ-燃料遮断用 (プラスチック)	1196	699166	ねじ (雪除けフード)
731D	794550	フード-雪除け用	972A	694260	タンク-燃料用 (プラスチック)	1196A	696692	ねじ (雪除けフード)
731E	793174	フード-雪除け用	975	698783	ボウル (室) -フロート (日付コード 08061700 以降 に使用)	1210	498144	ブリー/ばね アセンブリ (ブリー)
732	699200	ねじ (スタータードライブカバー)	975A	696138	ボウル (室) -フロート (日付コード 08061800 以前 に使用)	1211	498144	ブリー/ばね アセンブリ (ばね)
740	710090	ナット (マフラーブラケット)	976	793382	プライマー-キャブレター用 型番号 0115、0123、0125、 0126、0929、1183 に使用	1230	699847	植込みボルト (制御装置ブラケット)
740A	794843	ナット (マフラーブラケット)			----- 注 -----	1251	696762	シールド-雪除け用
741	691288	ギア-タイミング用			790221	1251A	790471	シールド-雪除け用
742	692564	固定器具-E リング用			プライマー -キャブレター用 型番号 0100、0113、0369、 0698 に使用	1252	699481	ねじ (雪除けシールド)
746	694679	ギア-遊び用	990A	794696	キーセット	1288	794838	ナット (雪除けフード)
751	794839	座金 (ストップワイヤー)				1318	698111	ノブ-雪除けフード用
773	694258	固定器具				1319	794467	ラベル-警告用
798	697890	ねじ (ロッカーアーム)				1351	794847	植込みボルト (シリンダーシールド)
813	690635	クランプ				1352	795016	ナット (点火プラグシールド)

説明図はエンジンの範囲をカバーしている。対応するテキスト (文字列) の付いていない部品はこのエンジンには使用されていない。
 3204-11 アセンブリには枠の中に示す全ての部品が含まれる。 06/04/2009



good new days

人間らしい美しい未来を

ヤナセ

総発売元

ヤナセ産業機器販売(株)

〒105-0013東京都港区浜松町1-2-15

TEL.(03) 5425-1832(代表)

製造元 株式会社コンマ製作所