

YANASE

Ersatzteilliste

SCHNEEFRÄSE 7-9G

Seriennummer:

AM11 _ _ _ _

AM11

スロースロワ

7-9G

部 品 表

製造番号

AM11 □□□□

ヤナセ

部品表の利用方法について

構成

この部品表は本体、エンジンの二部で構成されています。

摘要

摘要欄には一般規格、名称などを記載しています。

発注単位

発注単位欄に記載されている数字は、ご注文いただく際の単位数量を示しております。ここに示された数量を一単位として袋又は箱に入っておりますので、単位数量の倍数にてご注文下さるようお願い致します。

標準工数

標準工数欄に記載されている数字は、部品交換時の標準的な工数（時間）です。@は1部品もしくは1セットでの標準工数です。

エンジン

図解で枠に囲まれている場合はアッセンブリー部品です。また、個々の部品が必要であれば見出し番号の付されている物に限り供給可能です。

部品番号は改良のため、変更することがあります。部品価格表で部品番号変更の有無をご確認願います。

(例)

Part No.	List Price	Description	Dispo. Code
93053	130	Use95162	C

(この場合 93053 の部品番号は 95162 に変更されたことを示します。もし 93053 の在庫があれば、これを優先して使用し、在庫がない場合 95162 を使用します。)

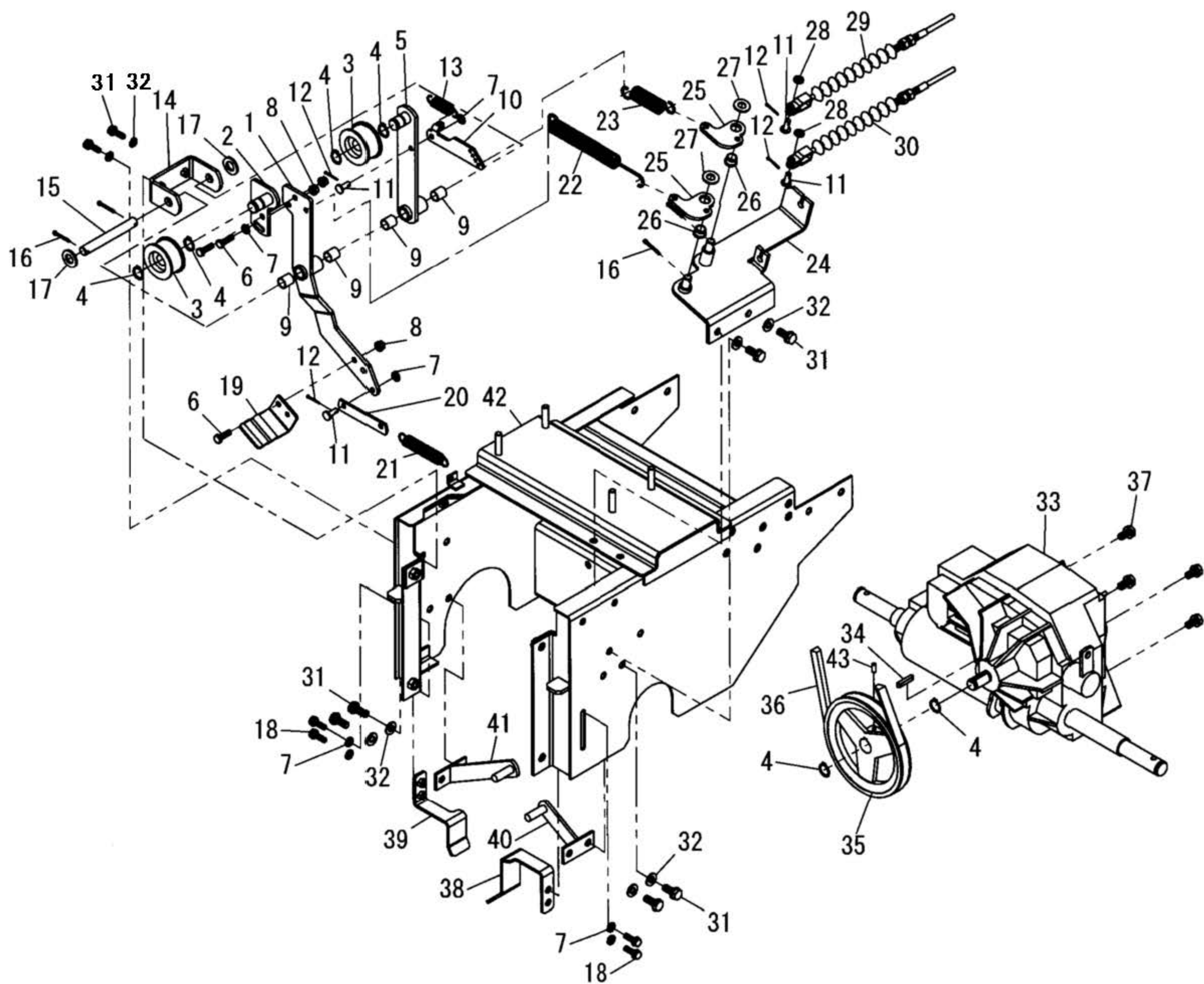
改訂履歴

本 体

AM11 □□□□

動力伝達部.....	2～3
走行部.....	4～5
シュート・オーガケース部	6～7
エンジン・ハンドル部.....	8～9
コントロール部.....	10～13
オーガ部.....	14～15
電 装 部.....	16～17
ステッカ部.....	18～19

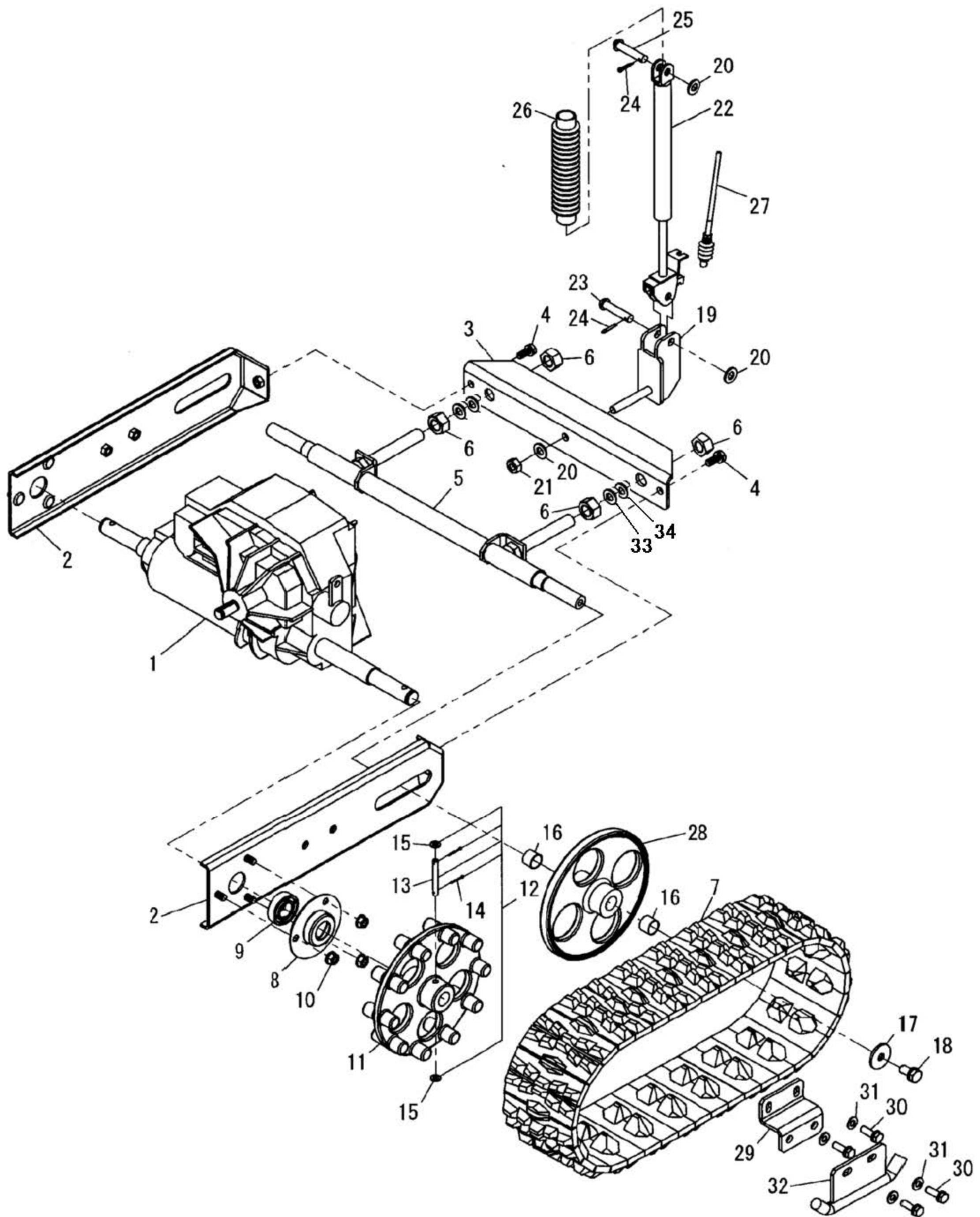
AM11 動力伝達部



動力伝達部 AM11

見出No	部品番号	部品名称	摘要	個数	標準工数
1	30287-56161	テンションアーム(プロワ)		1	0.2
2	30287-56221	テンションプーリ軸		1	
3	53372-79811	テンションプーリ	B45T	2	0.1
4	04612-10150	軸用トメワ	S-15	6	
5	30287-23311	テンションアーム(走行)		1	0.2
6	01055-50620	六角ボルト	M6×20	3	
7	04015-50060	平座金	6×18×1.2	5	
8	02024-50060	サラ座ナット	M6	3	
9	0897121415	ドライスター	70B-1215	4	
10	30287-23321	走行戻シロッド		1	
11	05661-50616	シテンピンB	φ6×16	4	
12	05511-50215	ワリピン	φ2×15	4	
13	30187-57221	ヒキバネ14-11-52		1	0.2
14	30287-23113	テンションアームブラケット		1	
15	30287-23121	テンションアーム支点軸		1	
16	05511-50320	ワリピン	φ3×20	4	
17	04013-50120	平座金	12×26×2.3	2	
18	01125-50616	SWボルト	M6×16	4	
19	084-1690	プレーキシュー		1	0.3
20	30287-56191	オーガ戻シロッド		1	
21	30287-56141	ヒキバネ(プロワブレーキ)		1	0.2
22	30187-56111	ヒキバネ3-16-186		1	0.2
23	30187-23161	ヒキバネ23-16-74		1	0.2
24	30287-46311	レバーポストブラケット		1	0.5
25	30287-46321	レバーポスト		2	0.2
26	040-1460	プッシュ10×10		2	0.2
27	04013-50100	平座金	10×22×1.6	2	
28	04013-50060	平座金	6×13×1.0	2	
29	084-3600	走行クラッチワイヤ		1	
30	084-3593	オーガクラッチワイヤ		1	
31	01125-50820	小形六角ボルト(SW付)	M8×20	8	
32	04013-50080	平座金	8×18×1.6	8	
33	30187-15101	ミッション	SB-10	1	1.5
34	05710-00520	片丸キー	5×5×20	1	
35	30287-15121	HSTプーリ		1	0.5
36	07510-10037	Vベルト	LA-37	1	0.3
37	01125-50816	小形六角ボルト(SW付)	M8×16	4	
38	30287-56171	ベルト受左		1	
39	30287-56181	ベルト受右		1	
40	30287-23351	走行ベルトオサエ左		1	
41	30287-23361	走行ベルトオサエ右		1	
42	30287-13114	フレーム		1	2
43	03456-10512	六角穴付止めネジ	M5×12	1	

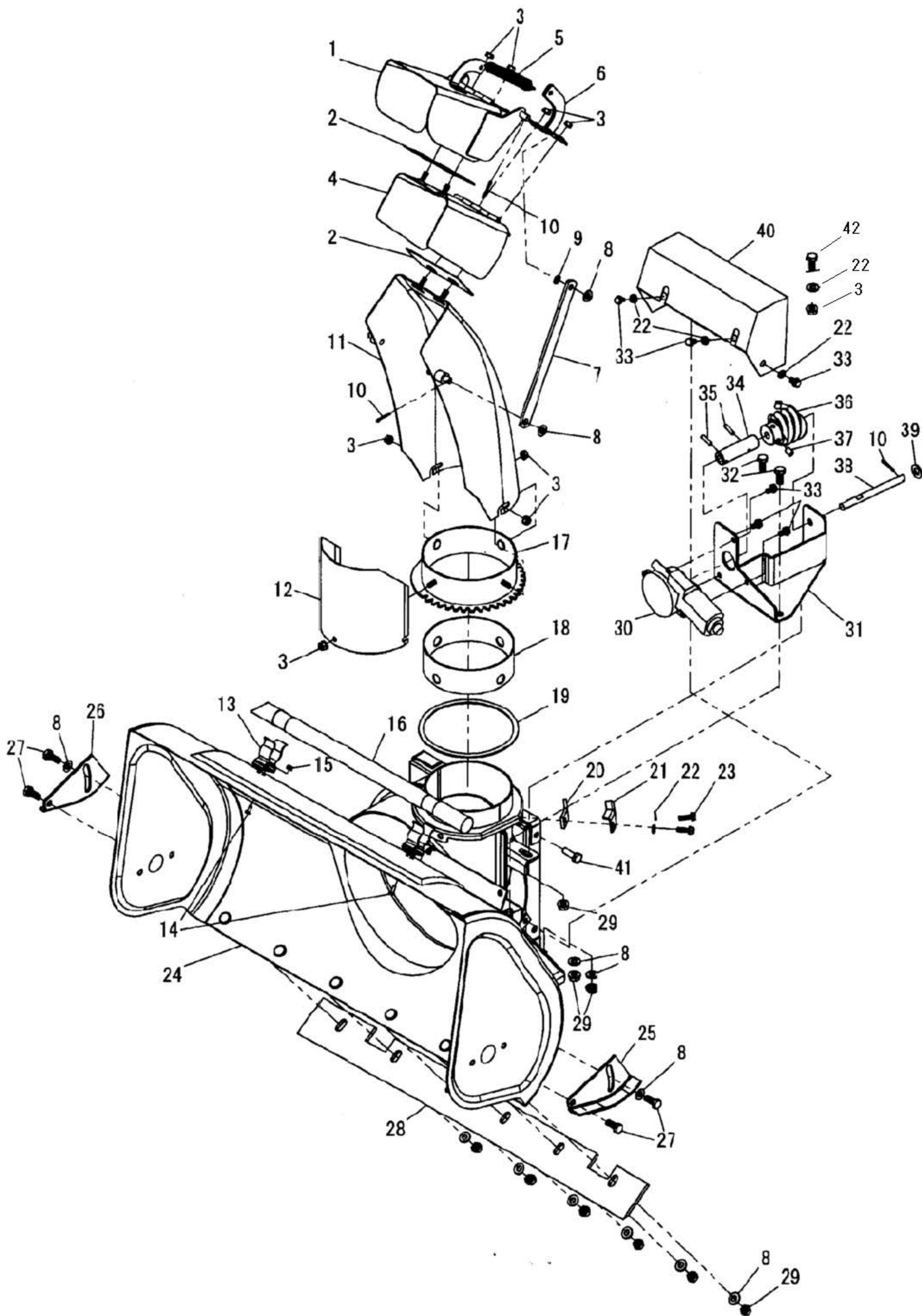
AM11 走行部



走行部 AM11

見出No	部品番号	部品名称	摘要	個数	標準工数
1	30187-15101	ミッション	SB-10	1	
2	30287-11111	トラックフレーム		2	1
3	30287-11211	トラックフレームジョイント		1	0.5
4	01125-50820	小形六角ボルト(SW付)	M8×20	2	
5	30287-12142	遊動ホイール軸		1	0.5
6	02153-50160	六角ナット	M16	4	
7	30187-11311	ゴムクローラ	120W×20L×60P	2	0.3
8	30187-11141	ベアリングケース		2	0.2
9	08141-16004	ボールベアリング	6004LLU	2	
10	02124-50080	サラ座ナット	M8	6	
11	30287-11161	駆動スプロケット		2	0.3
12	30287-11201	シャジクピンAssy		2	
13	30287-11171	シャジクピン		2	
14	05511-50215	ワリピン	φ2×15	4	
15	04013-50060	平座金	6×13×1.0	4	
16	0897182025	ドライスター	70B-1825	4	
17	04016-50100	エンドプレート	10×35×3.2	2	
18	01125-51020	小形六角ボルト(SW付)	M10×20	2	
19	30287-49131	昇降シリンダ受下		1	0.2
20	04013-50100	平座金	10×22×1.6	3	
21	02556-50100	タフロックナット	M10	1	
22	30287-49111	フリーロック		1	0.5
23	05651-51045	シテンピンA	φ10×45	1	
24	05511-50320	ワリピン	φ3×20	2	
25	05651-51040	シテンピンA	φ10×40	1	
26	30287-49141	ジャバラ		1	
27	30287-46421	昇降ワイヤ		1	0.3
28	30287-12131	遊動ホイール		2	
29	30287-12221	クローラガイド取付金具		2	
30	01125-50825	小形六角ボルト(SW付)		8	
31	04013-50080	平座金		8	
32	30287-12211	クローラガイド		2	
33	04512-50160	バネ座金	M6	2	
34	04013-50160	平座金	16×32×2.6	2	

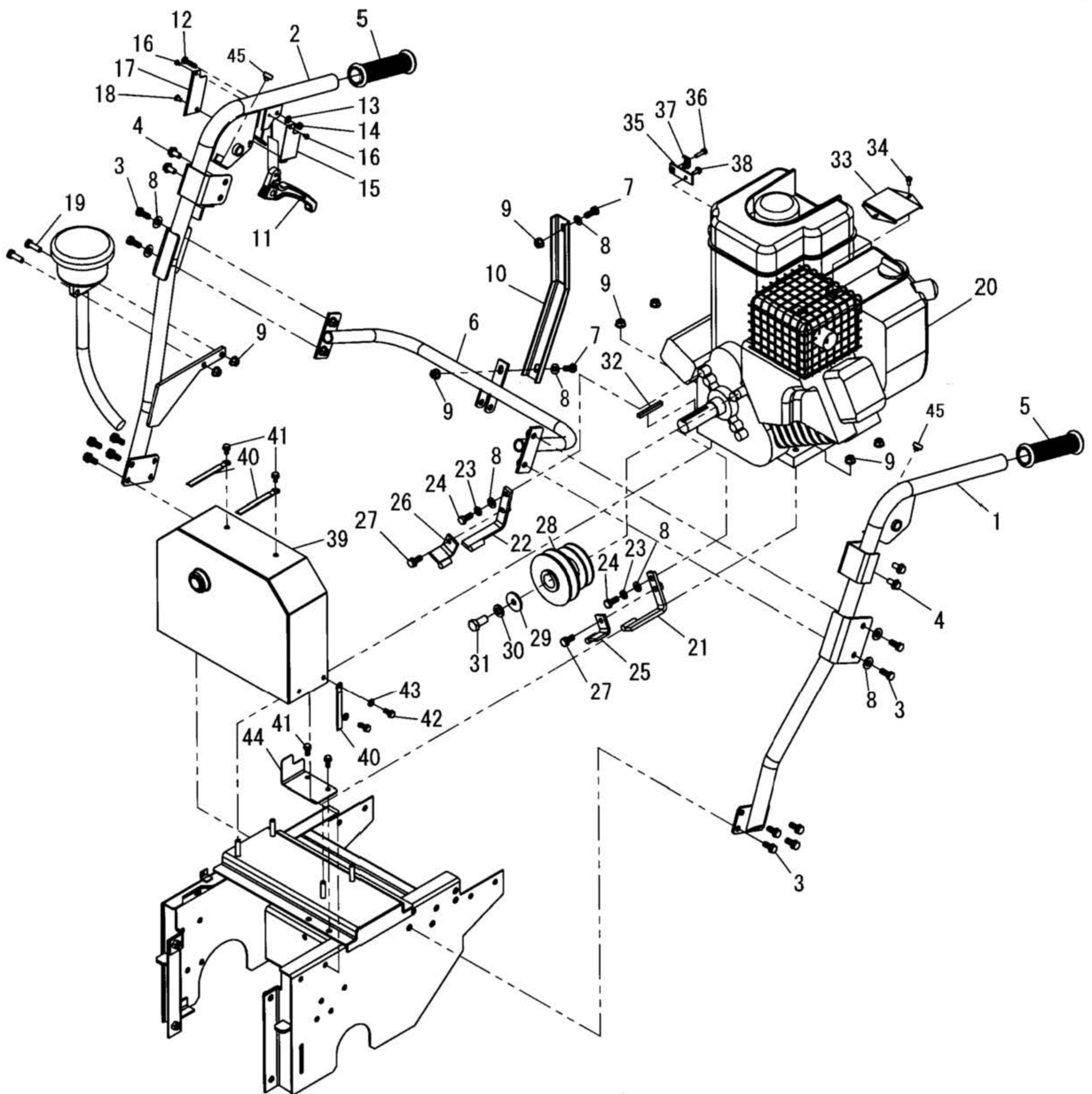
AM11 シュート・オーガケース部



シュート・オーガケース部 AM11

見出No	部品番号	部品名称	摘要	個数	標準工数
1	30287-57211	シュートキャップ1		1	0.1
2	30287-57191	シュートキャップパッキン		2	0.1
3	02024-50060	サラ座ナット	M6	9	
4	30287-57311	シュートキャップ2		1	0.1
5	30287-57221	ヒキバネ(シュートキャップ)		1	0.1
6	30287-57231	バネ掛		1	0.1
7	061-6250	ステー		2	0.2
8	04013-50080	平座金	8×18×1.6	14	
9	807-1004	波座金		4	
10	05511-50320	割ピン	φ3×20	5	
11	30287-57111	シュート		1	0.2
12	30287-57411	集雪ガイド		1	0.1
13	040-2670	木棒受金具		2	0.1
14	03054-50410	ナベコネジ(ナイロック付)	M4×10	2	
15	02024-50040	サラ座ナット	M4	2	
16	040-1720	木棒		1	
17	30287-58111	シュート取付台		1	0.5
18	30287-58131	シュート軸受(横)		1	0.1
19	30187-58141	シュート軸受(下)		1	0.1
20	30287-58151	シュートクリップ座金		3	0.1
21	30287-58121	シュートクリップ		3	0.1
22	04015-50060	平座金	6×18×1.2	10	
23	01025-50616	六角ボルト(SW付)	M6×16	6	
24	30287-53312	オーガブロワケース		1	1
25	084-4520	ソリ左		1	0.2
26	084-4540	ソリ右		1	0.2
27	01125-50820	小形六角ボルト(SW付)	M8×20	4	
28	30187-53321	スクレーパ		1	0.6
29	02124-50080	サラ座ナット	M8	9	
30	082-8620	モータ		1	0.4
31	30287-82211	モータブラケット		1	0.5
32	01155-50820	小形六角ボルト	M8×20	2	
33	01025-50612	六角ボルト(SW付)	M6×12	6	
34	30287-59211	シュート回転軸ジョイント		1	0.2
35	05411-10420	スプリングピン	φ4×20	2	
36	30287-57161	ウォームギヤ(シュート回動用)		1	0.3
37	03456-10812	六角穴付止ネジ	M8×12	2	
38	30287-59111	シュート回転軸		1	0.2
39	04013-50100	平座金	10×22×1.6	1	
40	30287-86112	モータカバー		1	0.3
41	01125-50825	小型六角ボルト(SW付)	M8×25	4	
42	01055-50616	六角ボルト	M6×16	1	

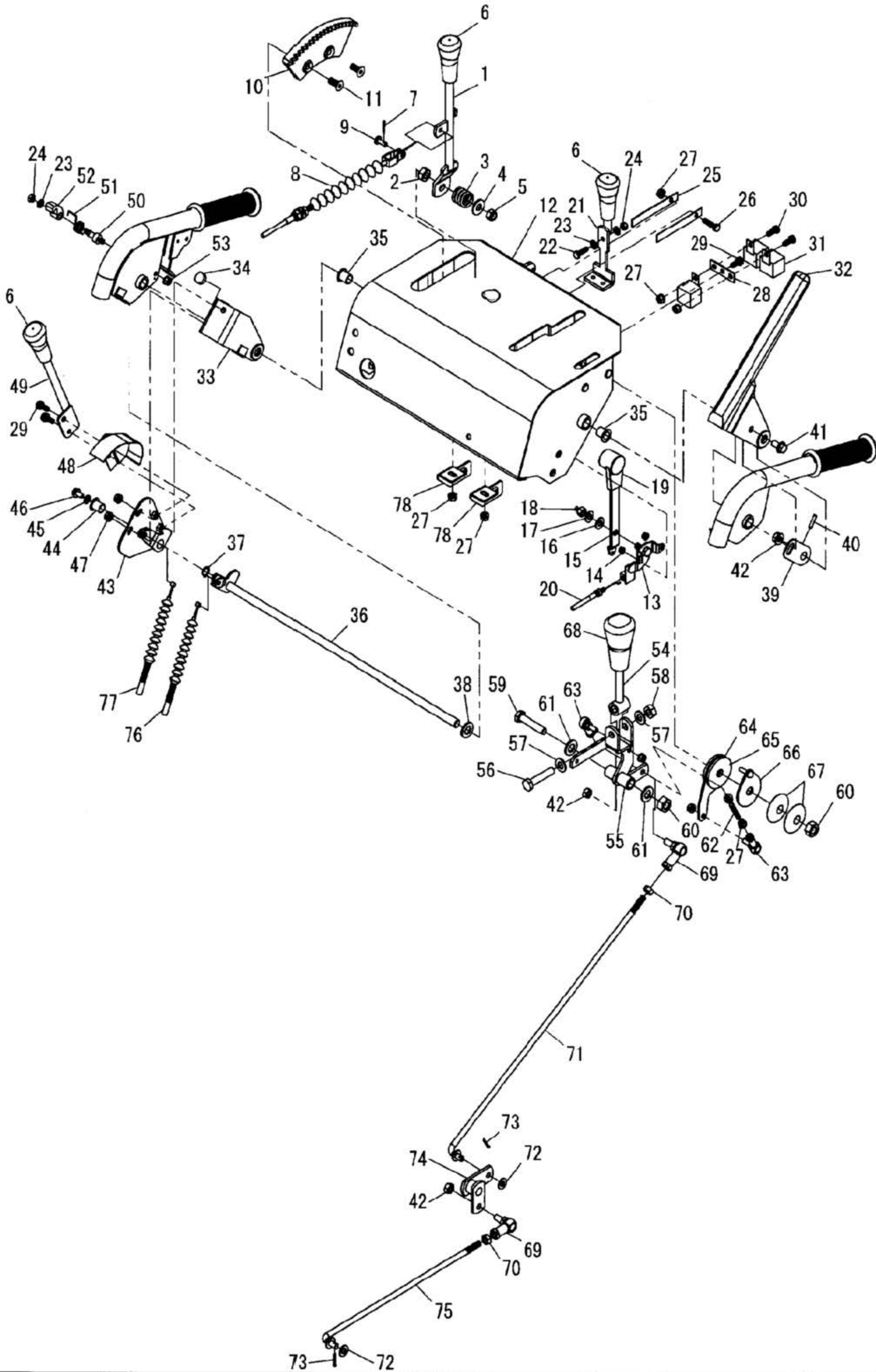
AM11 エンジン・ハンドル部



エンジン・ハンドル部 AM11

見出No	部品番号	部品名称	摘要	個数	標準工数
1	30287-13511	ハンドル左		1	0.3
2	30287-13521	ハンドル右		1	0.4
3	01125-50820	小形六角ボルト(SW付)	M8×20	10	
4	01453-90816	フランジ付六角ボルト	M8×16	4	
5	084-3070	ハンドルグリップ		2	0.1
6	30287-49121	昇降シリンダ受		1	0.4
7	01155-50820	小形六角ボルト	M8×20	6	
8	04013-50080	平座金	8×18×1.6	8	
9	02124-50080	サラ座ナット	M8	12	
10	30287-34151	操作盤ステー		1	0.2
11	30287-46411	オーガ調整レバー		1	0.2
12	01055-50625	六角ボルト	M6×25	1	
13	04013-50060	平座金	6×13×1.0	1	
14	02556-50060	タフロックナット	M6	1	
15	30287-84611	昇降ワイヤカバー A		1	0.1
16	03024-50406	ナベコネジ	M4×6	2	
17	30287-84621	昇降ワイヤカバー B		1	0.1
18	03024-50508	ナベコネジ	M5×8	1	
19	01155-50825	小形六角ボルト	M8×25	2	
20	084-1513	エンジン		1	1
21	30287-63121	誘導金具左		1	0.2
22	30287-63131	誘導金具右		1	0.2
23	04512-50080	バネ座金	M8	2	
24	801-2257	六角ボルト	5/16-24UNF×20	2	
25	30287-63141	遊動金具(走行左)		1	0.2
26	30287-63151	遊動金具(走行右)		1	0.2
27	01025-50820	六角ボルト	M8×20	2	
28	30287-63111	エンジンプーリ		1	0.3
29	081-0172	エンドプレート		1	
30	04512-50120	バネ座金	M12	1	
31	801-2255	六角ボルト	7/16-20UNF×25	1	
32	941-2393	平行キー(両角)	1/4×1/4×55	1	
33	084-4590	マフラー高温注意票		1	0.1
34		マフラーガード取付スクリュ	エンジン部品	2	
35	086-1370	ワイヤプレート	エンジン部品	1	
36	915-2004	十字穴付六角ボルト	M5×16	1	
37		ケーシングクランプ	エンジン部品	1	
38		ナベコネジ	エンジン部品	1	
39	30287-84111	ベルトカバー		1	0.3
40	061-9520	配線押エ	φ6用	3	
41	01025-50612	六角ボルト(SW付)	M6×12	2	
42	01025-50616	六角ボルト(SW付)	M6×16	4	
43	04015-50060	平座金	6×18×1.2	4	
44	30287-84122	ベルトカバー 2		1	0.2
45	56591-31121	差込バンパー		2	

AM11 コントロール部

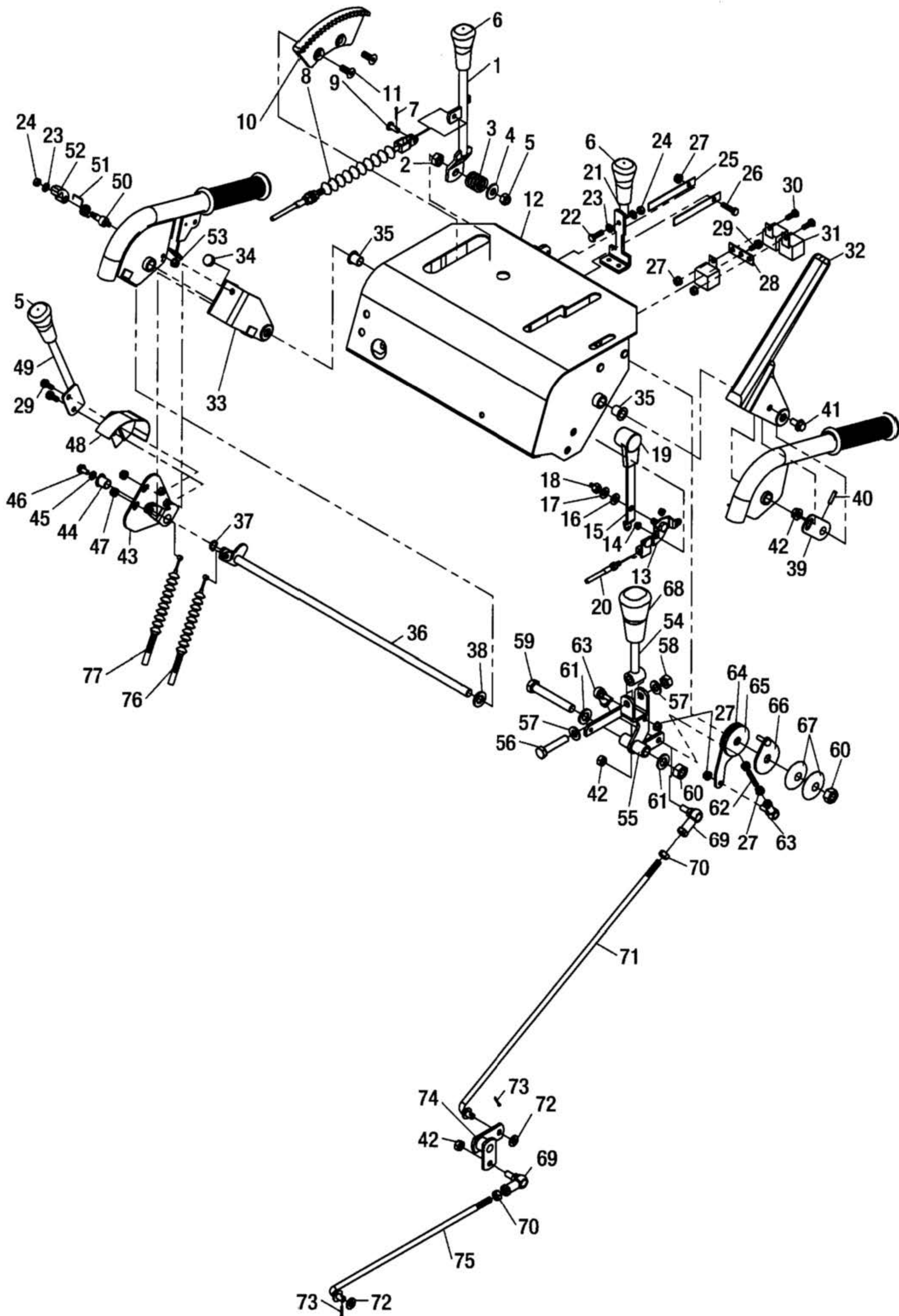


コントロール部 AM11

見出No	部品番号	部品名称	摘要	個数	標準工数
1	30287-48111	シュート上下レバー		1	0.2
2	02153-50100	小形六角ナット	M10	1	
3	706-1210	圧縮スプリング		1	
4	929-4206	平座金	10×24×2.3	1	
5	02551-50100	Uナット	M10	1	
6	081-3930	ニギリ 12-40 矢クロ		1	
7	05511-50215	ワリピン	φ2×15	1	
8	084-0073	シュート上下ワイヤ		1	0.2
9	05611-50616	シテンピンB	φ6×16	1	
10	050-4131	セクター		1	0.2
11	03053-50820	六角穴付サラコネジ	M8×20	2	
12	30287-31112	操作盤		1	2
13	083-3520	スロットルレバーブラケット		1	0.2
14	02024-50050	サラ座ナット	M5	2	
15	084-3510	スロットルレバー		1	0.2
16	04013-50080	平座金	8×18×1.6	2	
17	04516-10080	皿バネ座金		1	
18	02551-50080	Uナット	M8	1	
19	822-6301	ニギリ 呼鳴(黒)		1	
20	086-1361	スロットルワイヤ		1	0.3
21	30287-32141	シュート旋回レバー		1	0.2
22	01055-50620	六角ボルト	M6×20	1	
23	04013-50060	平座金	6×13×1.0	2	
24	02557-50060	タフロックナット	M6	1	
25	30287-32131	シュート旋回戻シバネ		2	0.1
26	01055-50625	六角ボルト	M6×25	1	
27	02024-50060	サラ座ナット	M6	5	
28	30287-31221	リレー取付プレート		1	0.2
29	01025-50616	六角ボルト(SW付)	M6×16	1	
30	01055-50616	六角ボルト	M6×16	2	
31	33174-81391	リレー	J06-1CS1S-D1	3	
32	084-3200	レバークラッチ(走行)		1	0.2
33	30287-46141	オーガクラッチサポート		1	0.1
34	56591-31121	差込バンパー		1	
35	0890121415	フランジブッシュ	80F-1215	2	
36	084-3221	クラッチレバー軸		1	0.5
37	04612-10120	軸用トメワ	S-12	1	
38	04012-50120	平座金	12×22×2.3	1	
39	084-3231	レバーサポート		1	0.2
40	05412-10520	スプリングピン	φ5×20	1	
41	01453-50816	フランジ付六角ボルト(黒)	M8×16	1	
42	02124-50080	サラ座ナット	M8	3	
43	084-3271	カムロックボス		1	
44	828-2192	フランジブッシュ	80F-1220	1	
45	04012-50060	平座金	6×18×1.6	1	
46	01453-50612	フランジ付六角ボルト(黒)	M6×12	1	
47	02027-50060	フランジ付六角ナット(黒)	M6	2	
48	084-3280	クラッチカバー		1	0.1
49	30287-46112	オーガクラッチレバー		1	0.1
50	084-3260	ラチェットレバー軸		1	0.2

2012.4

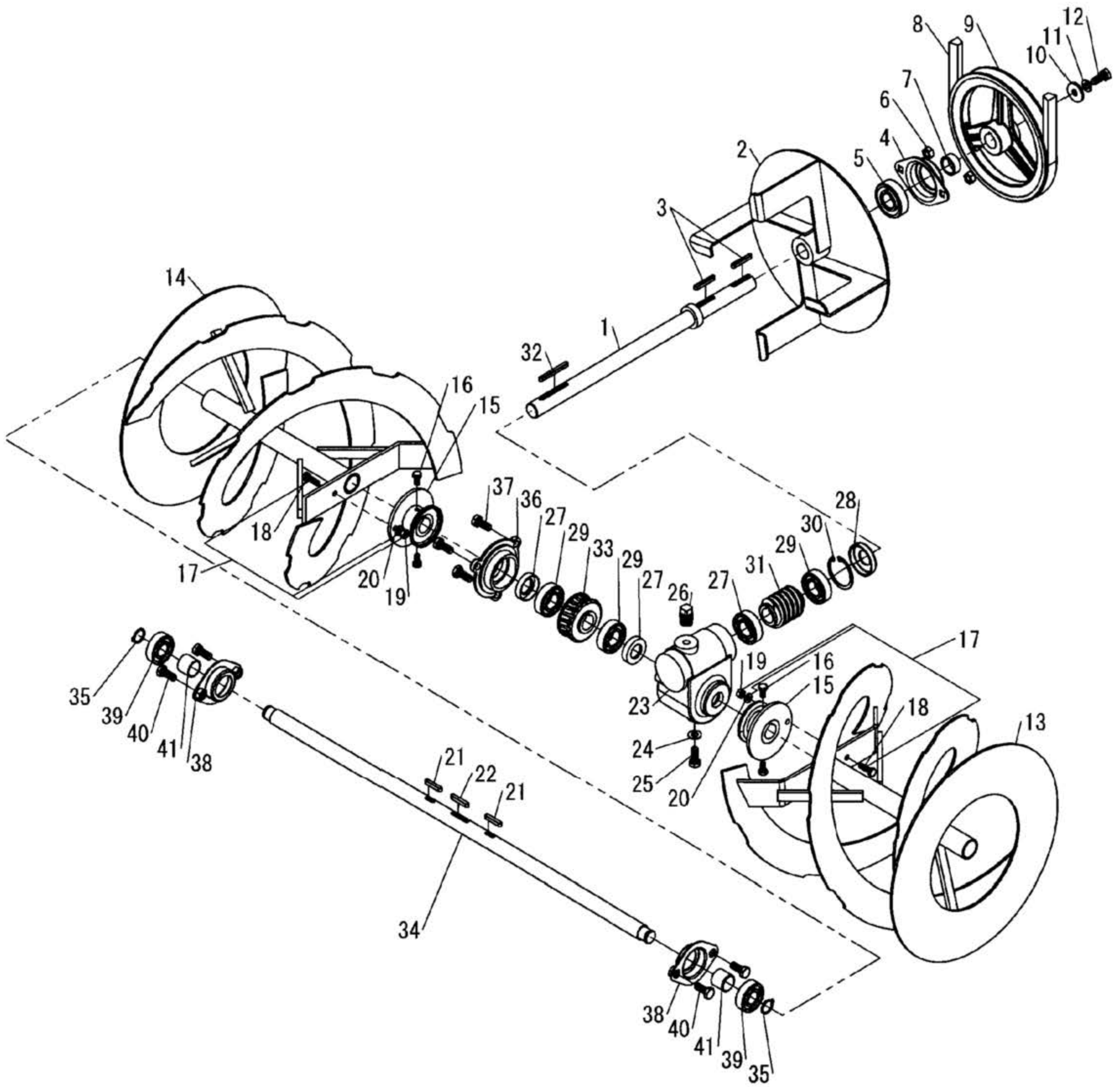
AM11 コントロール部



コントロール部 AM11

見出No	部品番号	部品名称	摘要	個数	標準工数
51	084-3250	スプリング(ラチェット)		1	0.1
52	084-3240	ラチェットレバー		1	0.1
53	02053-50060	六角ナット(SW付)	M6	1	
54	30287-41121	主変速レバー B		1	0.2
55	30287-41111	主変速レバー A		1	0.2
56	01154-51050	小形六角ボルト	M10×50	1	
57	04013-50100	平座金	10×22×1.6	2	
58	02556-50100	タフロックナット	M10	1	
59	01053-51280	六角ボルト	M12×80	1	
60	02558-50120	ナイロンナット	M12	1	
61	04013-50120	平座金	12×26×2.3	2	
62	084-3430	レバー調整ロッド		1	0.2
63	835-2554	ロッドエンド(L型)		2	
64	061-3441	レバー調整アーム		1	0.1
65	061-3441B	摩擦板		2	0.1
66	061-3650	フリクションプレート		1	0.1
67	005-4540	皿バネ		1	
68	082-3490	ニギリ12-50矢アカ		1	
69	081-7230	ロッドエンド(L型)		2	
70	02153-50080	小形六角ナット	M8	2	
71	30287-41311	中立調整ロッド		1	0.2
72	04013-50080	平座金	8×18×1.6	2	
73	05511-52515	ワリピン	φ2.5×15	2	
74	30287-41411	主変速アーム		1	0.3
75	30287-41511	主変速ロッド		1	0.5
76	084-3600	走行クラッチワイヤ		1	0.5
77	084-3593	オーガクラッチワイヤ		1	0.5

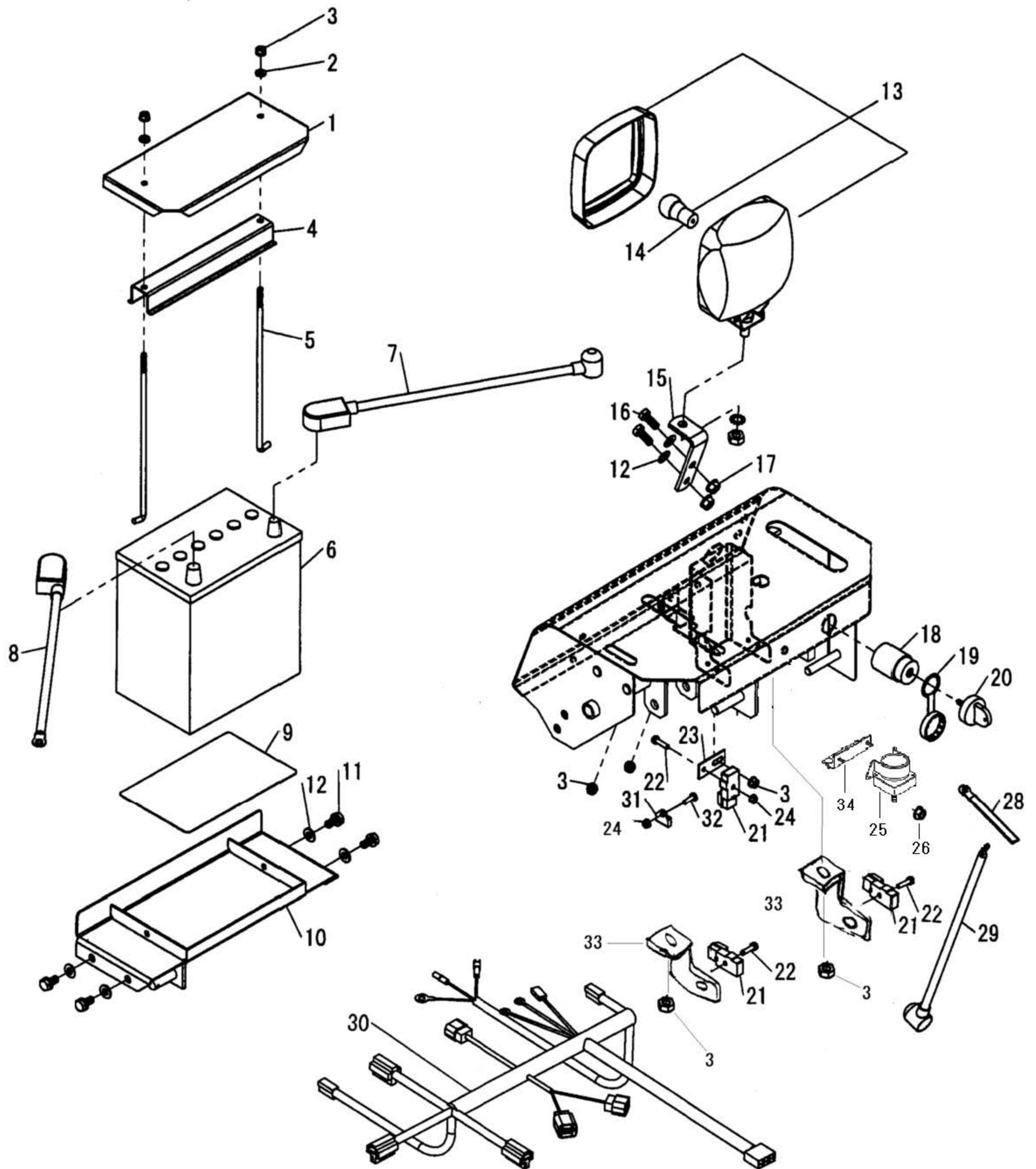
AM11 オーガ部



オーガ部 AM11

見出No	部品番号	部品名称	摘要	個数	標準工数
1	30287-55151	ブロワ軸		1	1.5
2	30287-55111	ブロワ		1	1
3	05712-00535	両丸キー	5×5×35	2	
4	040-0470	ベアリングケース		1	
5	08141-06204	ボールベアリング	6204LLU	1	
6	02124-50080	サラ座ナット	M8	2	
7	30187-55171	ブロワプーリスペーサ		1	
8	07511-10039	Vベルト	LB-39レッド	1	0.5
9	30187-55161	ブロワプーリ		1	1
10	04015-50080	平座金	8×26×3.2	1	
11	04517-50080	バネ座金(左)	M8L	1	
12	01185-50820	六角ボルト(左ねじ)	M8L×25(7T)	1	
13	30287-54111	オーガ左		1	1.2
14	30287-54121	オーガ右		1	1.2
15	30287-54311	オーガボス		2	1.5
16	01055-50612	六角ボルト	M6×12	4	
17	30287-54201	シャーボルト Assy		2	
18	01052-50620	六角ボルト	M6×20(4T)	2	
19	02053-50060	六角ナット	M6	2	
20	04512-50060	バネ座金	M6	2	
21	05712-05515	両丸キー	5×5×15	2	
22	05712-05530	両丸キー	5×5×30	1	
23	30287-51111	ウォームギヤボックス		1	2
24	04714-00080	銅パッキン	M8	1	
25	01055-50812	小形六角ボルト	M8×12	1	
26	06312-30308	プラグ	PT3/8	1	
27	0950-203508	オイルシール	TC20358	2	
28	0950-204208	オイルシール	TC20428	1	
29	08101-06004	ボールベアリング	6004	4	
30	04611-10420	穴用トメワ	R-42	1	
31	30287-51321	ウォーム		1	1.7
32	05712-00550	両丸キー	5×5×50	1	
33	30287-51311	ウォームホイール		1	2
34	30287-54211	オーガ軸		1	2
35	04612-10170	軸用トメワ	S-17	2	
36	30187-51121	ウォームホイール軸軸受		1	1.7
37	01125-50820	小形六角ボルト(SW付)	M8×20	3	
38	031-0340	ベアリングケース		2	1.2
39	08141-16203	ボールベアリング	6203LLU	2	
40	01125-50816	小形六角ボルト(SW付)	M8×16	4	
41	0890202320	プッシュ	80B-2020	2	

AM11 電装部

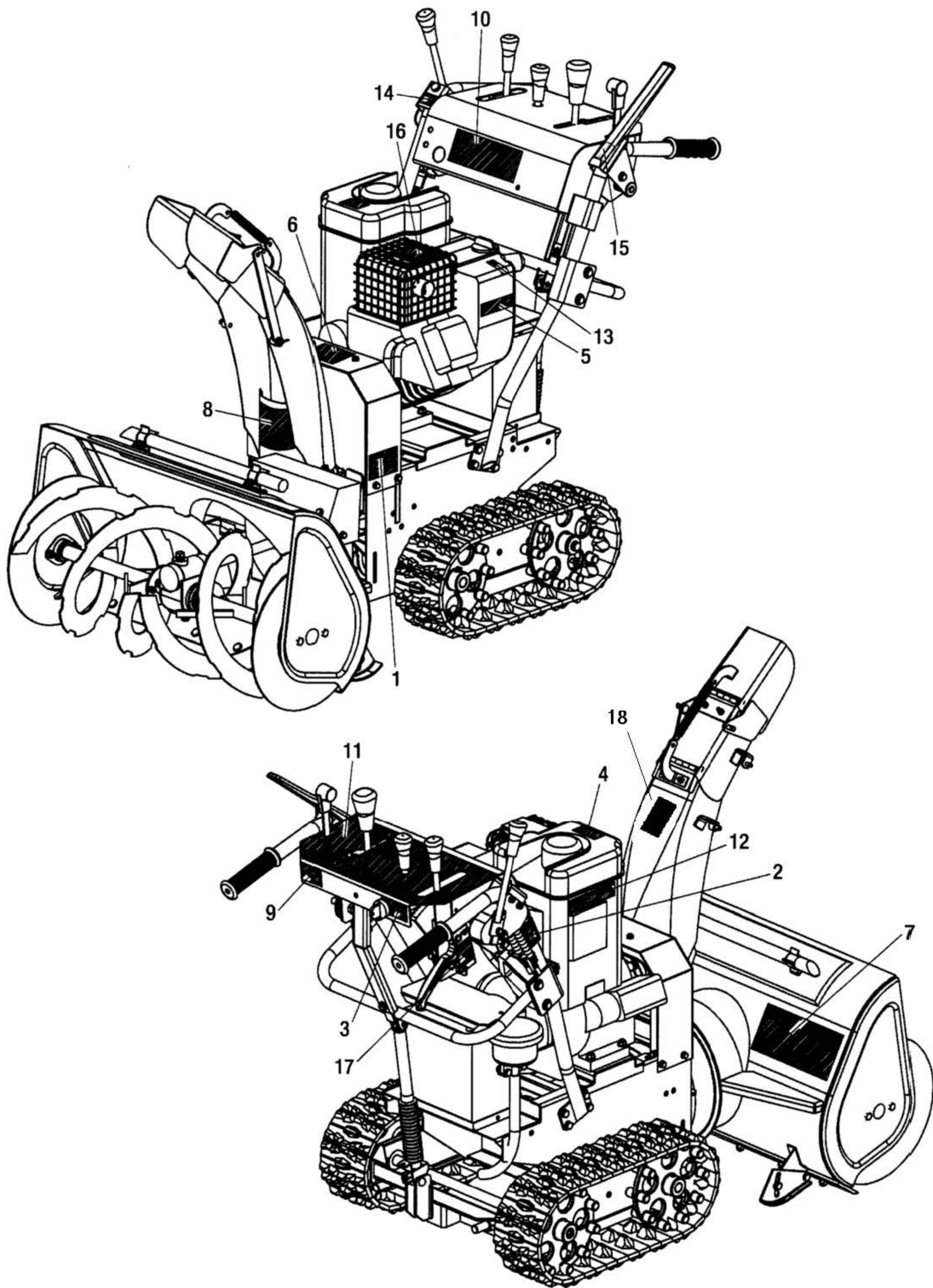


電装部 AM11

見出No	部品番号	部品名称	摘要	個数	標準工数
1	084-8473	バッテリー押エカバー		1	0.1
2	04013-50060	平座金	6×13×1.0	5	
3	02024-50060	サラ座ナット	M6	2	
4	085-8430	バッテリー押エ		1	0.2
5	30287-81321	バッテリー押エボルト		2	
6	753-1113	バッテリー	40B19L	1	
7	085-8071	バッテリー(+)ケーブル		1	
8	085-8041	バッテリー(-)ケーブル		1	
9	006-0020	バッテリーゴムパッキン		1	
10	30287-81311	バッテリー台		1	
11	01125-50816	小形六角ボルト(SW付)	M8×16	4	
12	04013-50080	平座金	8×18×1.6	6	
13	31284-81151	ライトASSY		1	
14	31284-81171	電球	12V21W	1	0.1
15	30287-13531	ライトステー		1	
16	01155-50820	小形六角ボルト	M8×20	2	
17	02124-50080	サラ座ナット	M8	2	
18	081-8310	エンジンスイッチ(キー付)		1	0.1
19	752-1004-2	エンジンスイッチカバー		1	
20	752-1004K	エンジンキー		1	
21	086-0510	変速レバースイッチ		3	0.2
22	908-1225	十字穴付六角ボルト(SW付)	M5×20	3	
23	30287-31211	スイッチプレート		1	
24	02024-50050	サラ座ナット	M5	4	
25	751-1001	マグネットスイッチ		1	0.3
26	02024-50060	サラ座ナット	M6	4	
27					
28	061-9520	配線押エ	φ6	1	
29	068-8041	スタータケーブル線		1	
30	30287-81113	ハーネス		1	1
31	086-0520	変速レバースイッチマグネット		3	
32	03054-50516	ナベ小ネジ	M5×16	3	
33	30287-31231	スイッチプレート2		2	
34	30287-81221	マグネットスイッチ取付台		1	

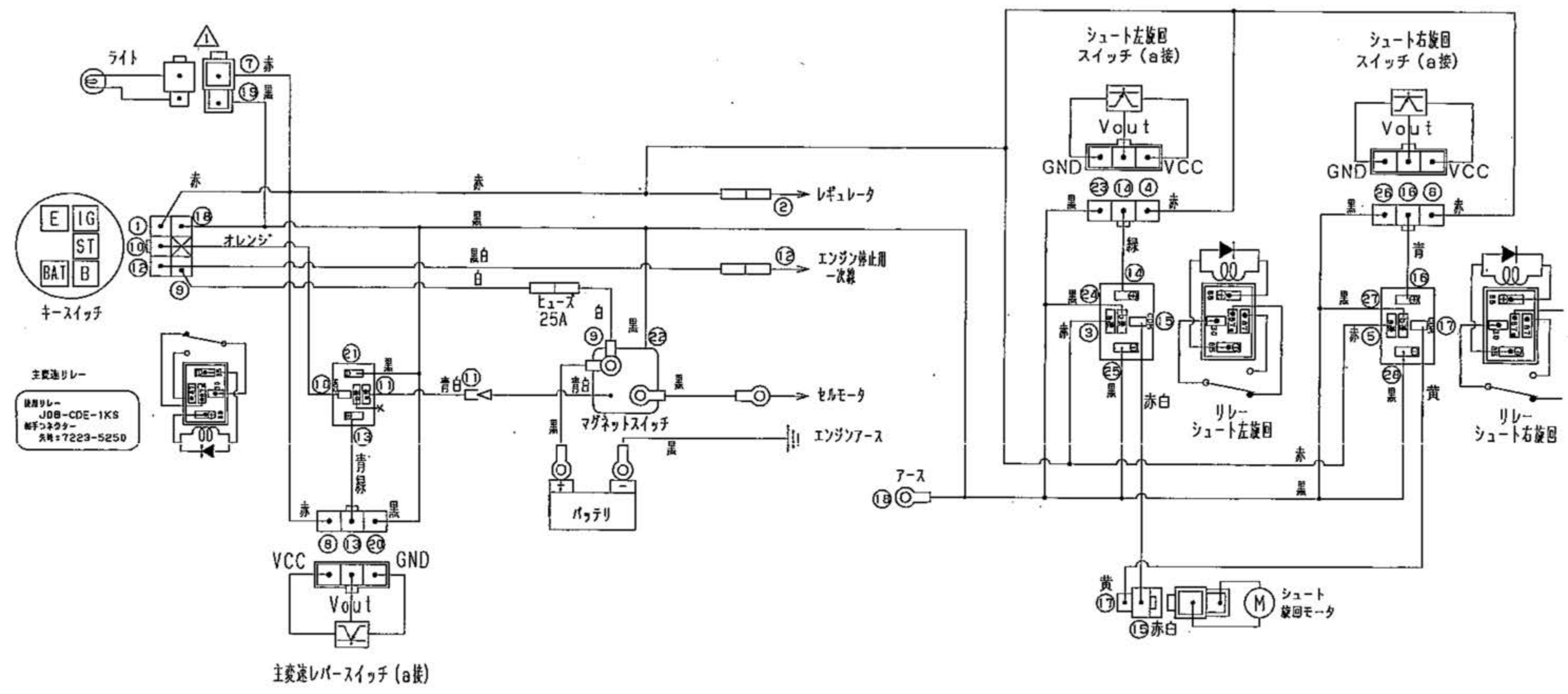
2012.4

AM11 ステッカ部



ステッカ部 AM11

見出No	部品番号	部品名称	摘要	個数	標準工数
1	30287-87291	ステッカ(Vベルト一覽)		1	
2	084-9150	ステッカ(注油マーク)		1	
3	30287-87331	ステッカ(キースイッチ)		1	
4	E000040	警告ラベル(給油)		1	
5	E000042	警告ラベル(排ガス)		1	
6	S9999-0007	警告ラベル(カバー)		1	
7	S9999-0009-1	警告ラベル(オーガ危険マーク)		1	
8	S9999-0010	警告ラベル(プロワ危険マーク)		1	
9	79G-AM10	ステッカ(製造No)		1	
10	79G03-AM08	ステッカ(7-9G)		1	
11	79G01-AM08	ステッカ(操作パネル)		1	
12	E000062	ステッカ(オイル取扱注意)		1	
13	E000064-1	ステッカ(プライマボタン)		1	
14	S9999-0065-1	ステッカ(除雪クラッチ)		1	
15	S9999-0066	ステッカ(走行クラッチ)		1	
16	S9999-0038	ステッカ(マフラー高温注意)		1	
17	S9999-0063	ステッカ(オーガ調整)		1	
18	S9999-0017	警告ラベル(飛散危険マーク)		1	



キースイッチ回路図

	BAT	IG	ST	B	E
0				○	○
1	○	○			
2	○	○	○		

エンジン

モデル**20M337** タイプ **0134-H1**

この除雪機エンジンの部品番号は番号の前に E がつきます。
従って 791965 は E791965 となります。

エンジンモデル番号の見方

〔例〕 20B437 エンジンの場合

MODEL	20B437
TYPE	0112E1
CODE	060523YD

このエンジンのモデル番号は **20B437** です。

タイプ番号は **0112E1** ですが **0112** と見なしてください。

コード番号は **060523YD** です。
部品表で見る場合は
06052300 と見なしてください。





Illustrated Parts List

Model Series

20M300

TYPE NUMBERS
0007 through 3524.

TABLE OF CONTENTS

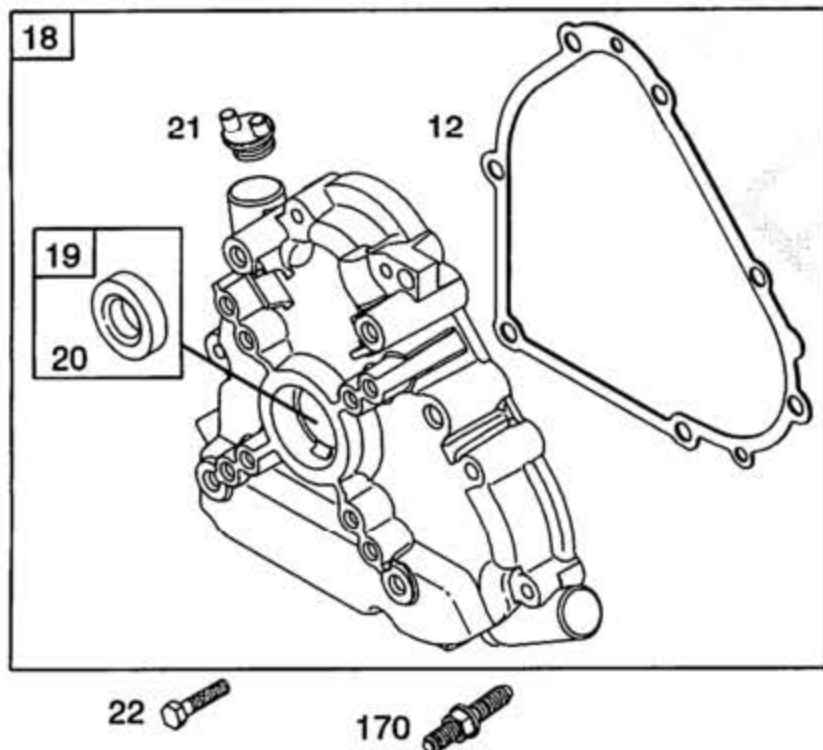
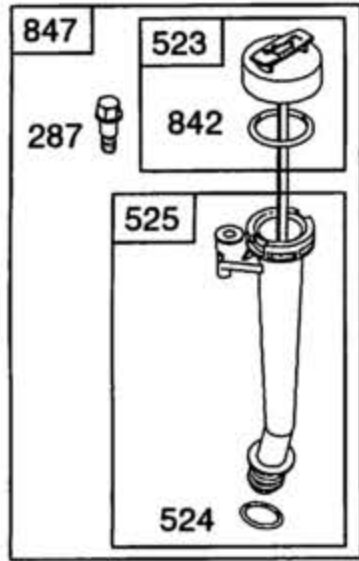
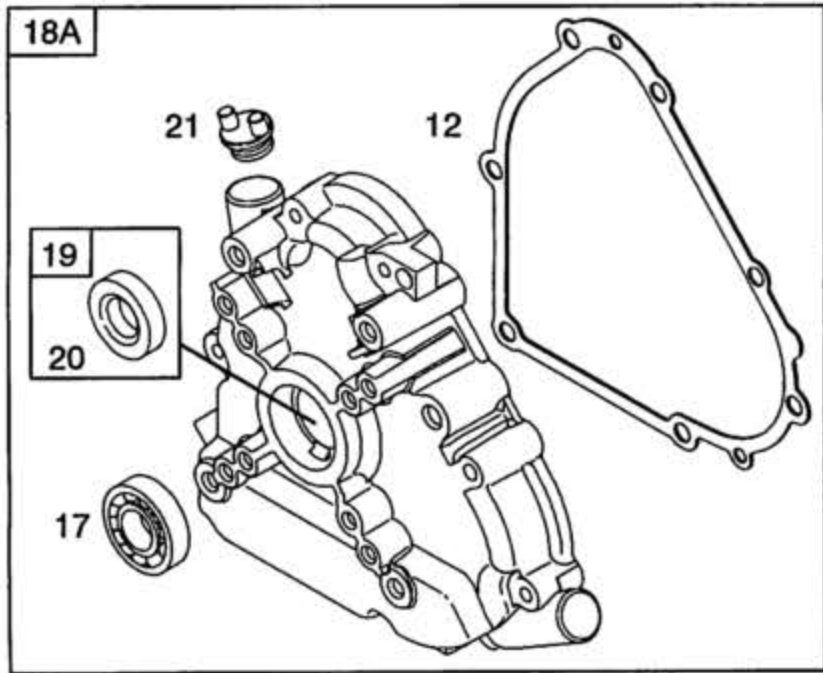
Alternator	9
Blower Housing/Shrouds	6, 7
Camshaft	2
Carburetor	4
Controls	8
Crankcase Cover	2
Crankshaft	2
Cylinder	2
Cylinder Head	3
Electric Starter	9
Exhaust System	5
Flywheel	7
Fuel Supply	9
Gasket Set - Engine	3
Gasket Set - Valve	3
Governor Spring	8
Ignition	9
Kit - Carburetor Overhaul	4
Lubrication	2
Operator's Manual	2
Piston/Rings/Connecting Rod	2
Rewind Starter	7
Valves	3
Warning Label	2



PRINTED IN U.S.A.

COPYRIGHT by BRIGGS & STRATTON CORPORATION
All rights reserved. No part of this material may be reproduced or transmitted, in any form or by any means, electronic or mechanical, including photocopying, recording or by any information storage and retrieval system, without permission in writing from Briggs & Stratton Corporation.

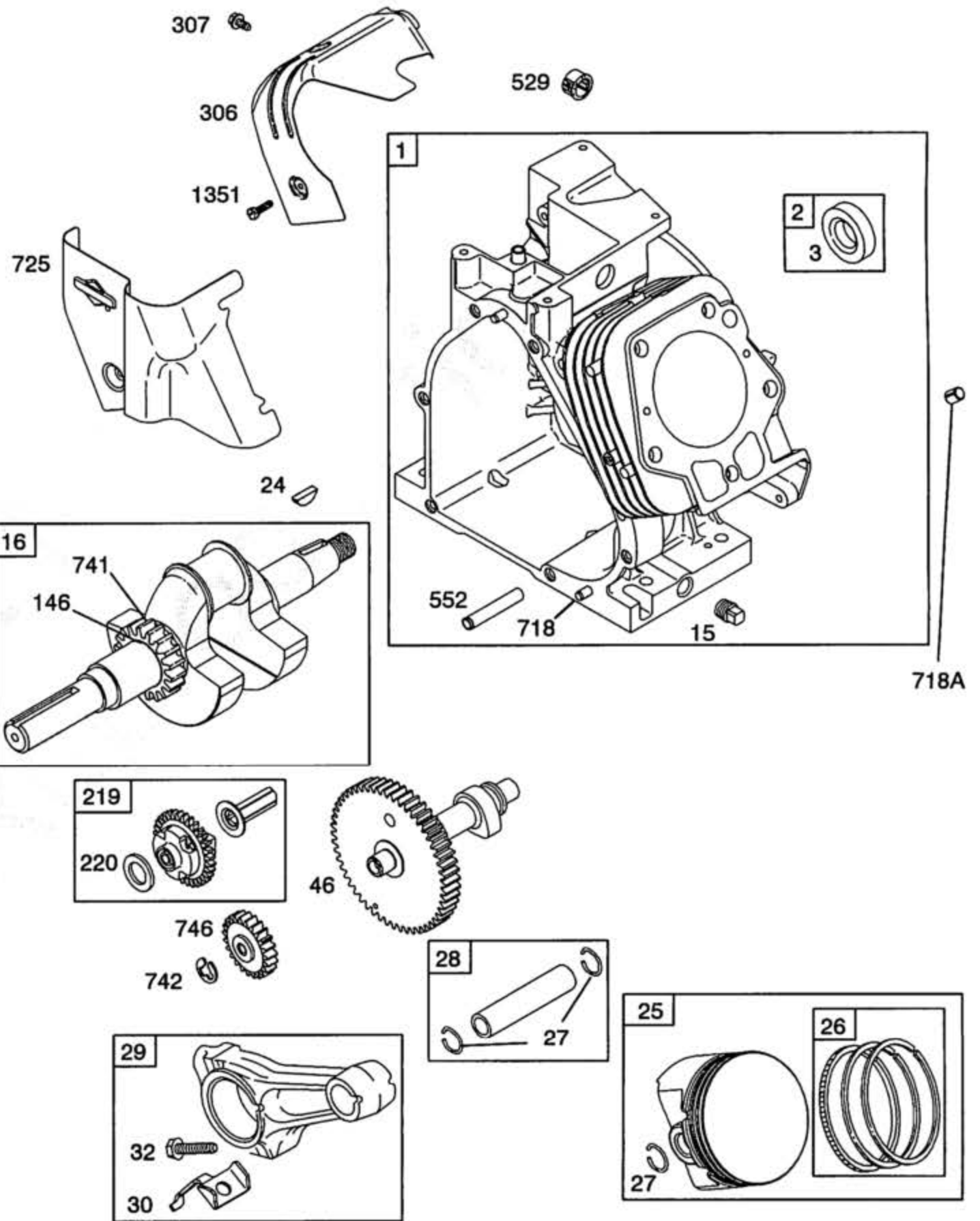
20M300



1319 WARNING LABEL

WARNING	
	Read and follow Operating Instructions before running engine.
	Gasoline is flammable. Allow engine to cool at least 2 minutes before refueling.
	Engines emit carbon monoxide, DO NOT run in enclosed area.
	Muffler area temperature may exceed 150°F. Do not touch hot parts.

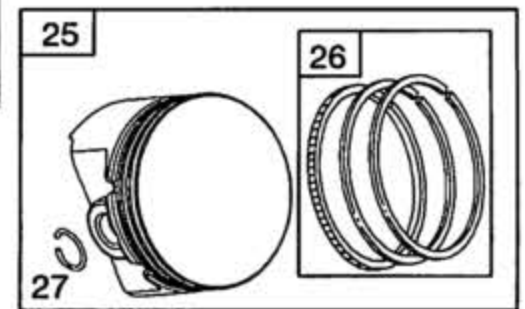
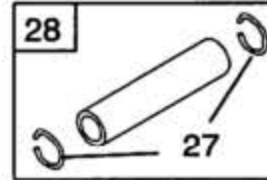
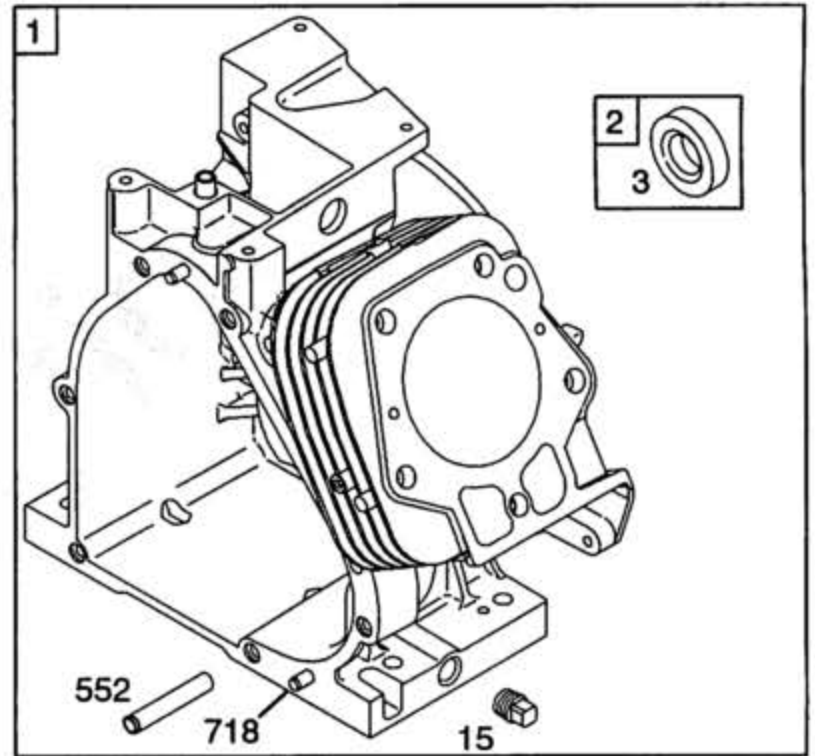
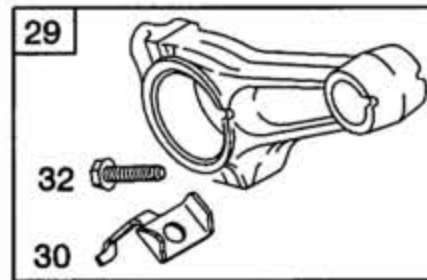
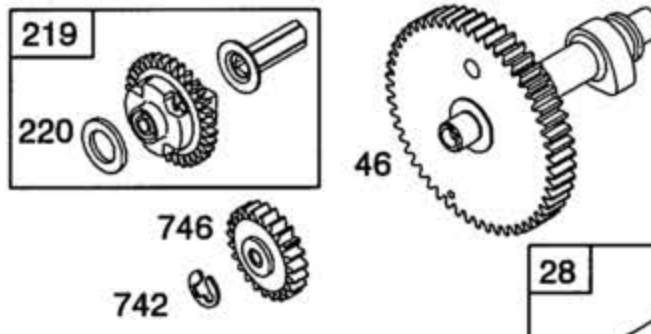
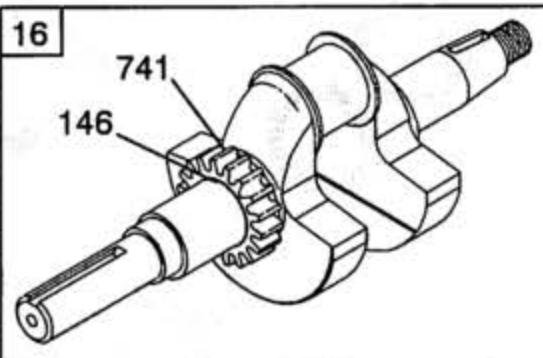
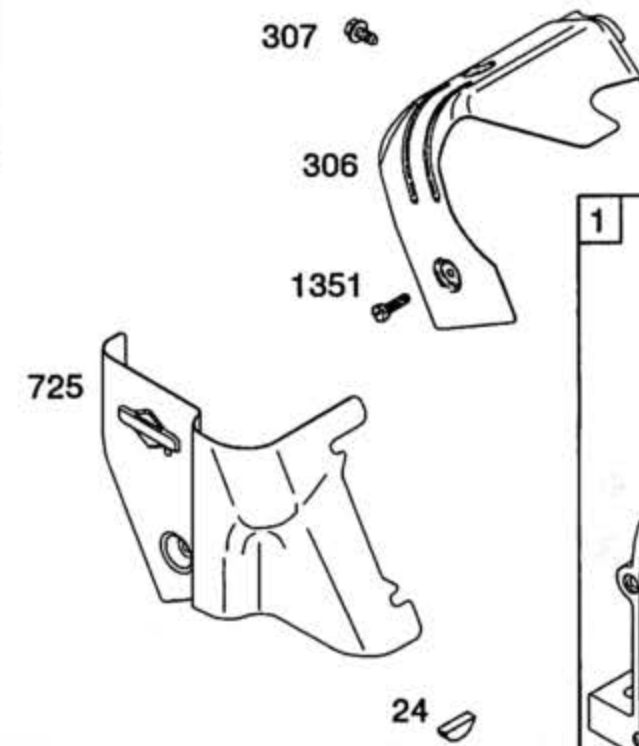
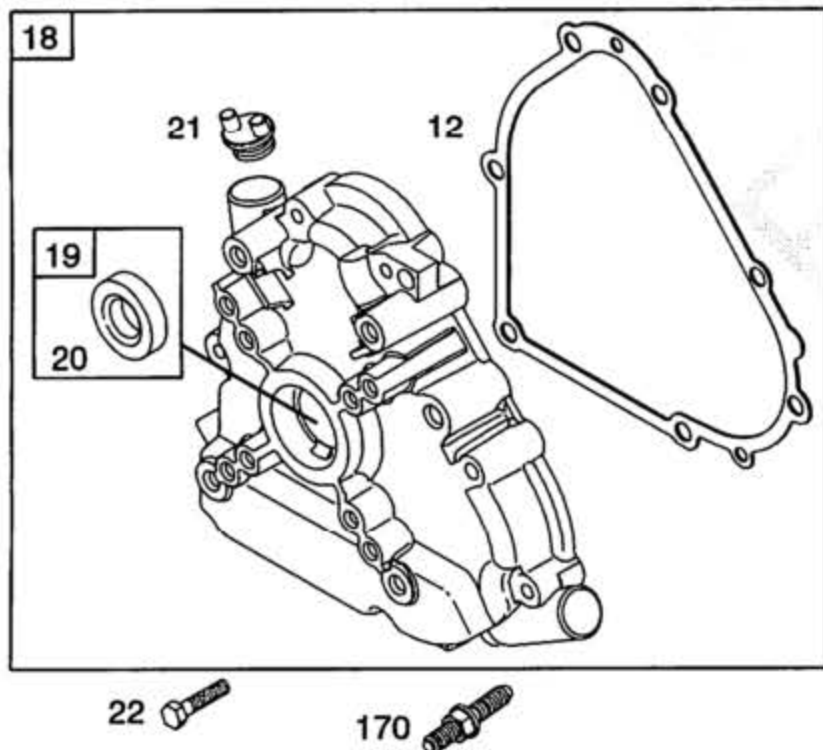
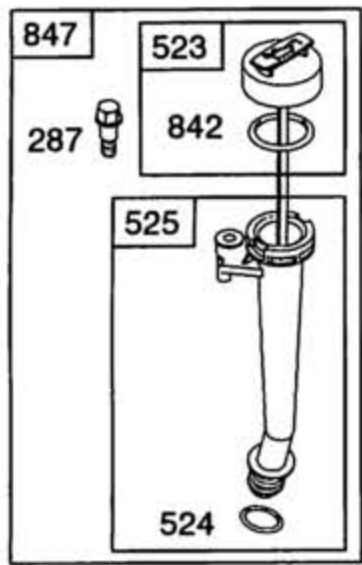
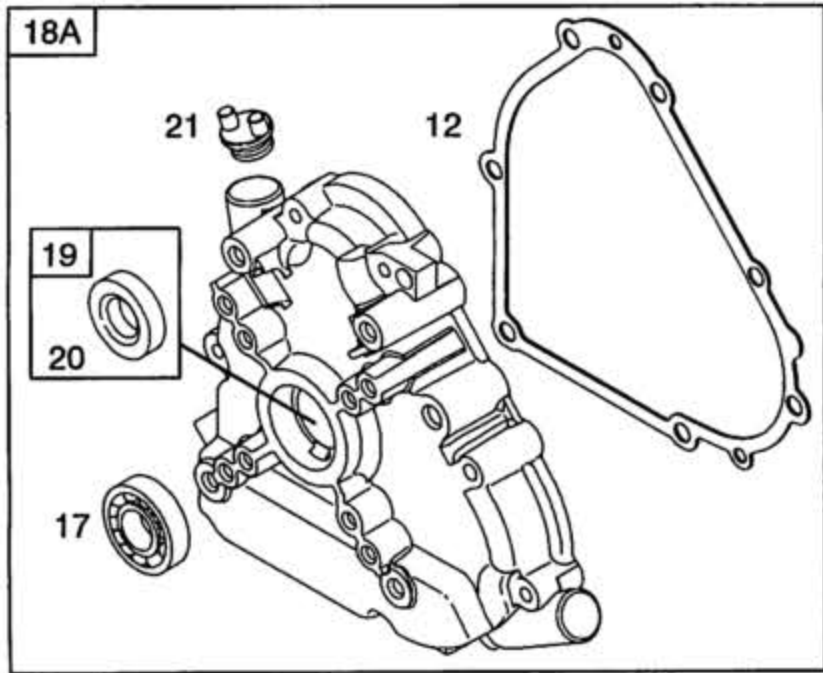
REQUIRED when replacing parts with warning labels affixed.



Illustrations cover a range of engines. Parts shown without corresponding text may not be used on your specific engine. Assemblies include all parts shown in frames.

見出し	品番	名称	備考
0001	794849	Cylinder Assembly	
0002	698340	Kit-Bushing/Seal	(Magneto Side)
0003	391086S	Seal-Oil	(Magneto Side)
0012	694953	Gasket-Crankcase	
0015	691686	Plug-Oil Drain	
0016	794717	Crankshaft	
0017	695434	Bearing-Ball	
0018	791412	Cover-Crankcase	
0019	698340	Kit-Bushing/Seal	(PTO Side)
0020	391086S	Seal-Oil	(PTO Side)
0021	799857	Cap-Oil Fill	
0022	794825	Screw	(Crankcase Cover/Sump)
0024	222698S	Key-Flywheel	
0025	792144	Piston Assembly	(.020 Oversize)
0025	792117	Piston Assembly	(Standard)
0026	792073	Ring Set	(.020 Oversize)
0026	792026	Ring Set	(Standard)
0027	690975	Lock-Piston Pin	
0028	696581	Pin-Piston	
0029	694691	Rod-Connecting	
0030	694692	Dipper-Connecting Rod	
0032	690976	Screw	(Connecting Rod)
0046	795697	Camshaft	
0146	690979	Key-Timing	
0170	794833	Stud	(Crankcase Cover/Sump)
0219	693578	Gear-Governor	
0220	691724	Washer	(Governor Gear)
0287	699234	Screw	(Dipstick Tube)
0306	697240	Shield-Cylinder	
0307	794822	Screw	(Cylinder Shield)
0523	695344	Dipstick	
0524	691876	Seal-Dipstick Tube	
0525	695343	Tube-Dipstick	
0529	791822	Grommet	
0552	694674	Bushing-Governor Crank	
0718	690959	Pin-Locating	(Cylinder)
0718A	695178	Pin-Locating	(Head)
0725	696756	Shield-Heat	
0741	691288	Gear-Timing	
0742	692564	Retainer-E Ring	
0746	694679	Gear-Idler	
0842	691031	Seal-O Ring	(Dipstick Tube)
0847	695342	Dipstick/Tube Assembly	
0998A	696683	Pipe-Oil	
1058	279128	Operator's Manual	
1171	794828	Stud	(Rocker Cover)
1251	696762	Shield-Snow	
1251A	790471	Shield-Snow	
1252	699481	Screw	(Snow Shield)
1298	795016	Nut	(Shield-Heat)

20M300

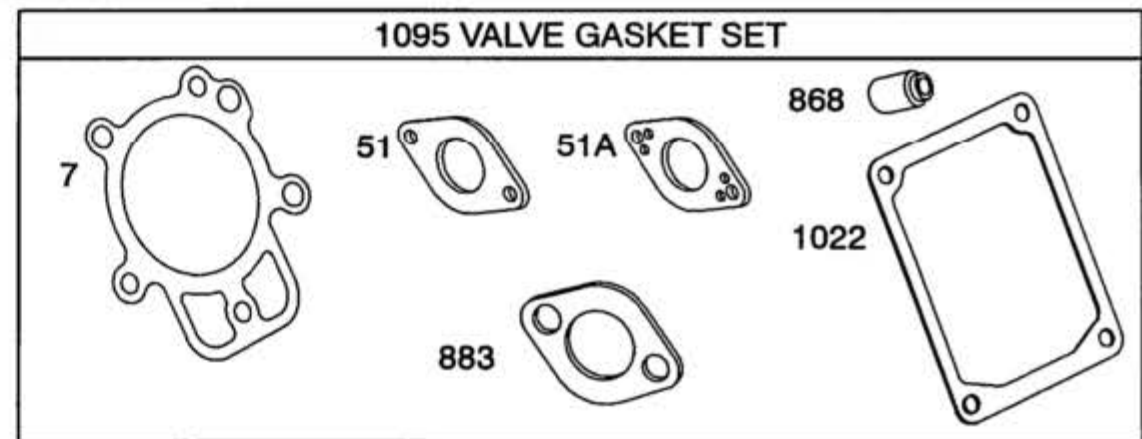
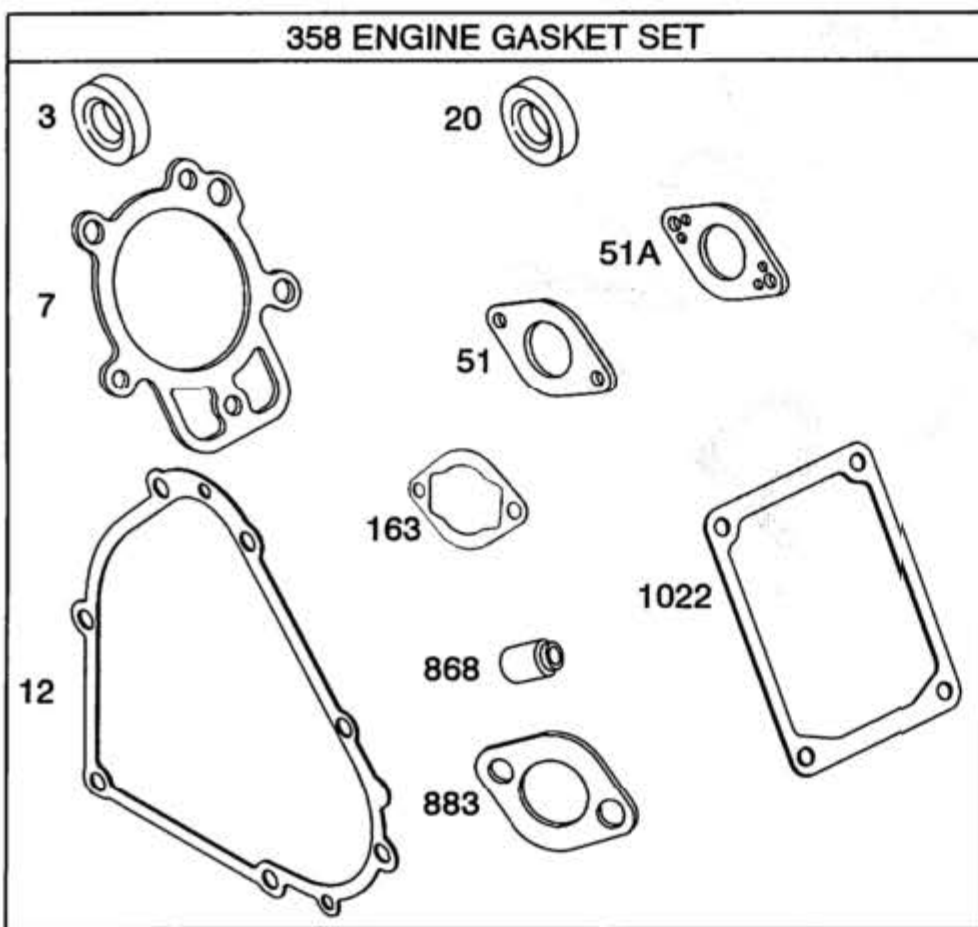
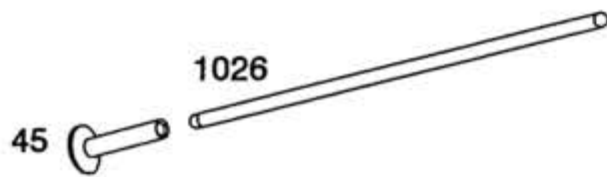
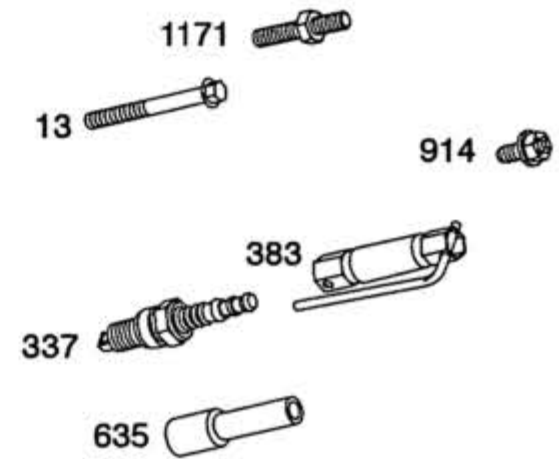
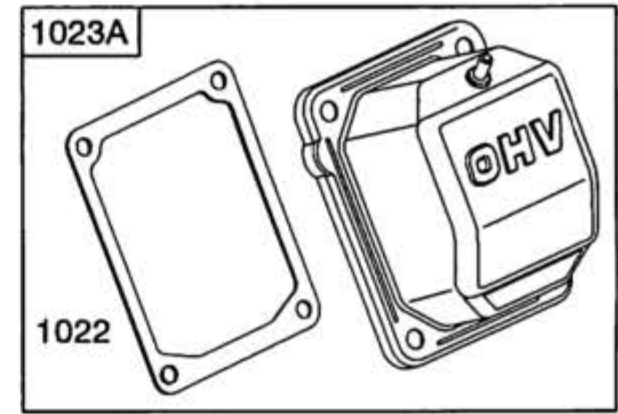
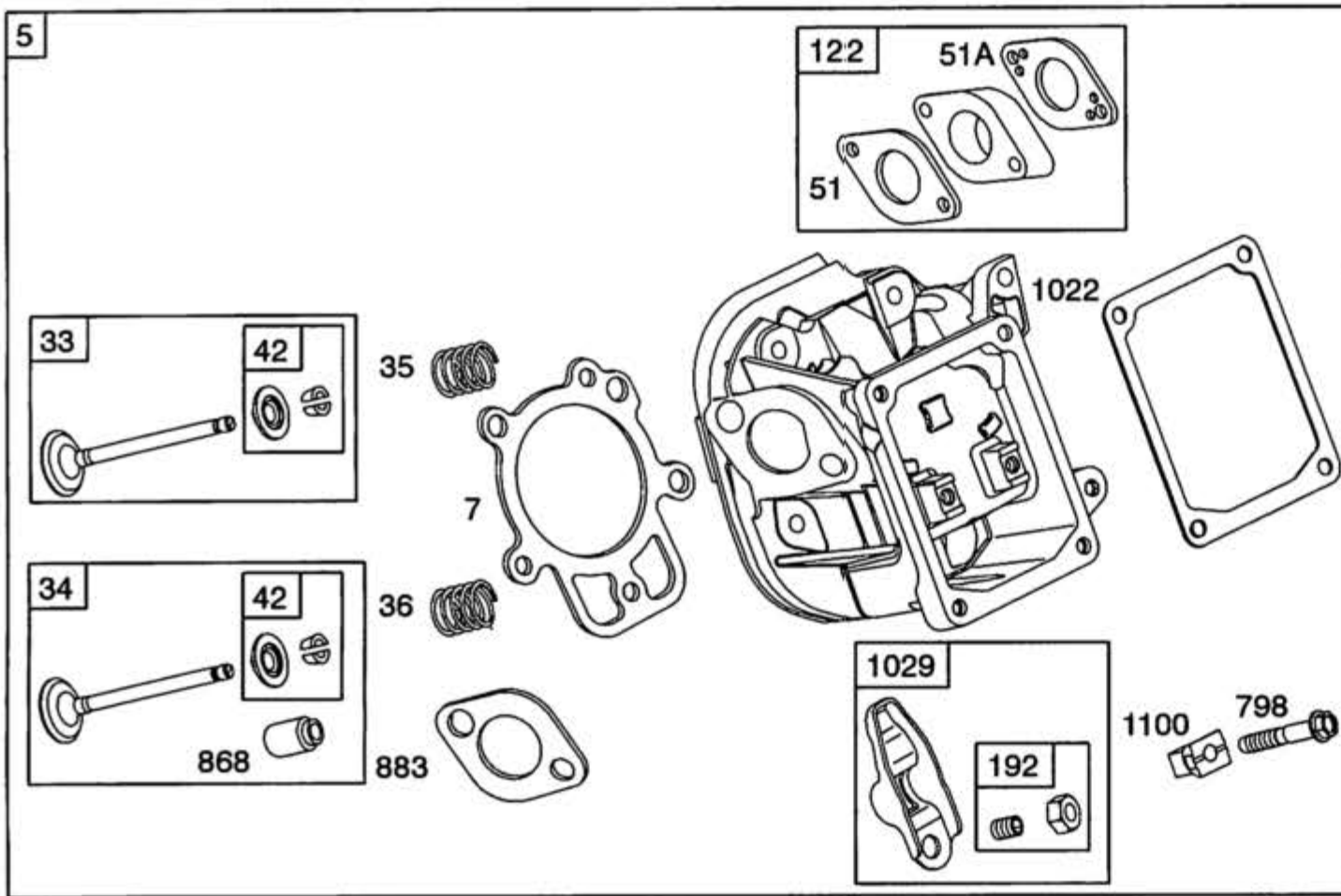


1319 WARNING LABEL

WARNING	
	Read and follow Operating Instructions before running engine.
	Gasoline is flammable. Allow engine to cool at least 2 minutes before refueling.
	Engines emit carbon monoxide, DO NOT run in enclosed area.
	Muffler area temperature may exceed 150°F. Do not touch hot parts.

REQUIRED when replacing parts with warning labels affixed.

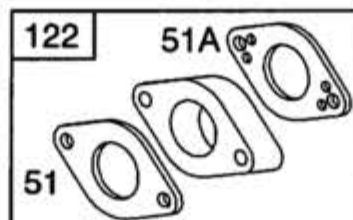
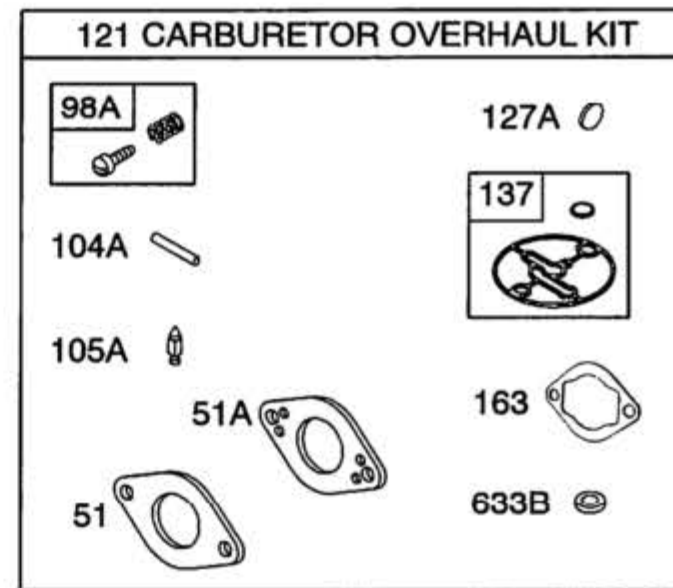
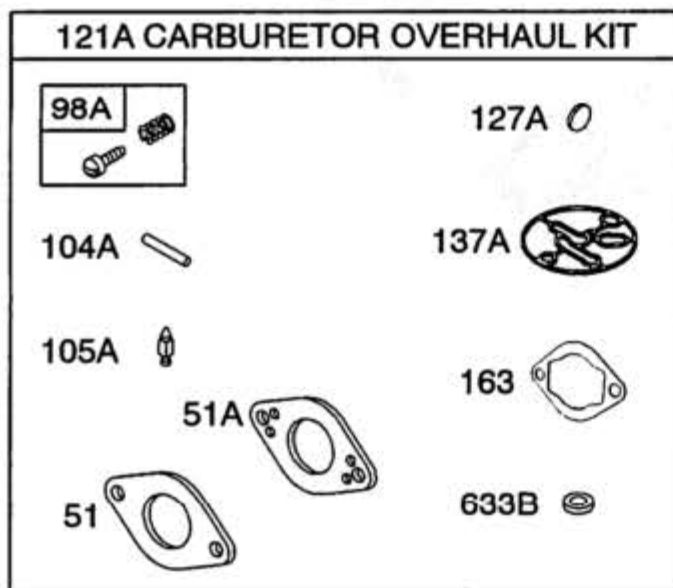
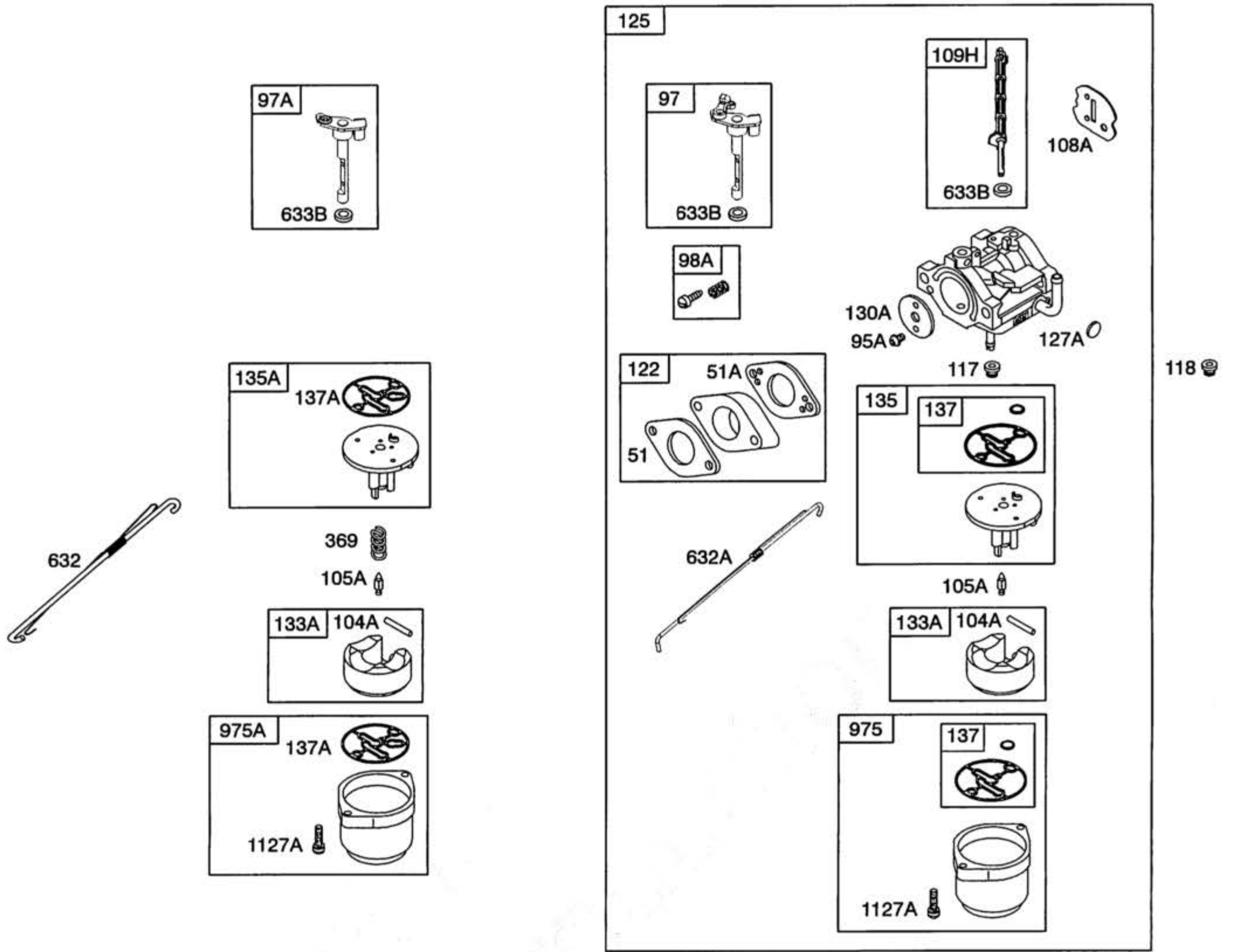
Illustrations cover a range of engines. Parts shown without corresponding text may not be used on your specific engine. Assemblies include all parts shown in frames.



Illustrations cover a range of engines. Parts shown without corresponding text may not be used on your specific engine. Assemblies include all parts shown in frames.

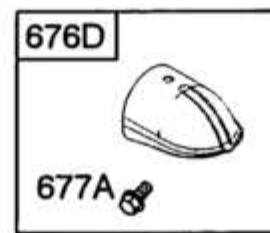
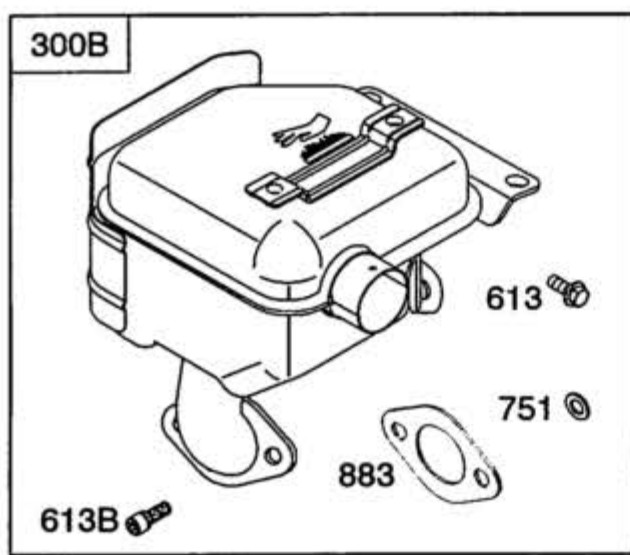
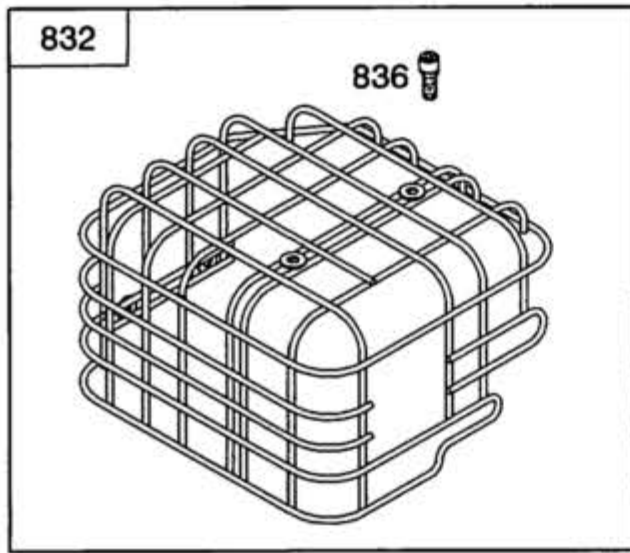
見出し	品番	名称	備考
0003	391086S	Seal-Oil	(Magneto Side)
0005	799860	Head-Cylinder	
0007	694872	Gasket-Cylinder Head	
0012	694953	Gasket-Crankcase	
0013	794829	Screw	(Cylinder Head)
0020	391086S	Seal-Oil	(PTO Side)
0033	697576	Valve-Exhaust	
0034	795199	Valve-Intake	
0035	694865	Spring-Valve	(Intake)
0036	694865	Spring-Valve	(Exhaust)
0042	499586	Keeper-Valve	
0045	690977	Tappet-Valve	
0051	694874	Gasket-Intake	
0051A	694875	Gasket-Intake	
0163	692277	Gasket-Air Cleaner	
0192	690083	Adjuster-Rocker Arm	
0337	691043	Plug-Spark	
0358	795201	Gasket Set-Engine	
0383	19576S	Wrench-Spark Plug	
0635	691909	Boot-Spark Plug	(Alternator)
0798	697890	Screw	(Rocker Arm)
0868	794086	Seal-Valve	
0883	695398	Gasket-Exhaust	
0914	794827	Screw	(Rocker Cover)
1022	690971	Gasket-Rocker Cover	
1023A	698042	Cover-Rocker	
1026	799862	Rod-Push	Used After Code Date 11032800
1026	695177	Rod-Push	Used Before Code Date 11032900
1029	690972	Arm-Rocker	
1095	795200	Gasket Set-Valve	
1100	791959	Pivot-Rocker Arm	
1171	794828	Stud	(Rocker Cover)

20M300



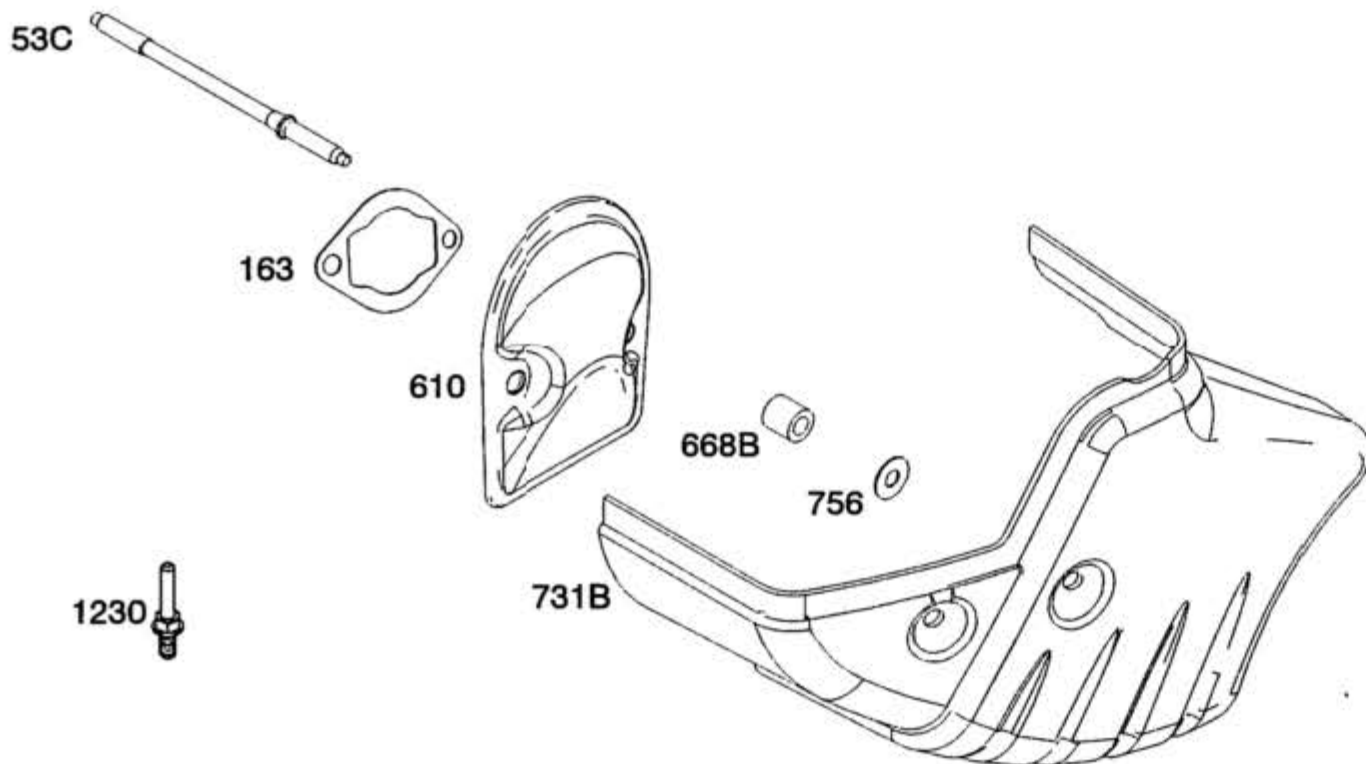
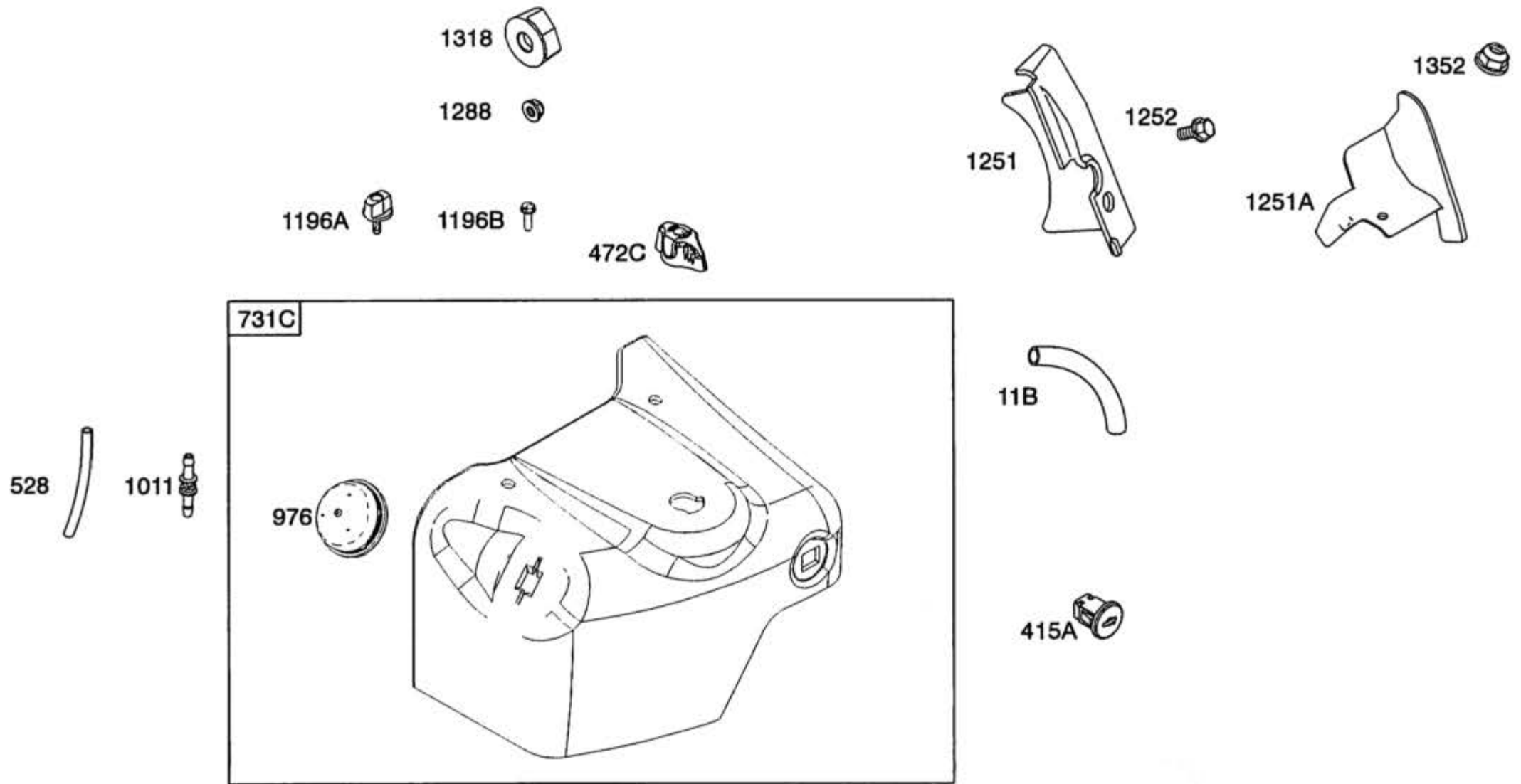
Illustrations cover a range of engines. Parts shown without corresponding text may not be used on your specific engine. Assemblies include all parts shown in frames. 4004-4 11/29/2011

見出し	品番	名称	備考
0051	694874	Gasket-Intake	
0051A	694875	Gasket-Intake	
0095A	690718	Screw	(Throttle Valve)
0097	796334	Shaft-Throttle	
0097A	696387	Shaft-Throttle	
0098A	695408	Kit-Idle Speed	
0104A	694918	Pin-Float Hinge	
0105A	696136	Valve-Float Needle	
0108A	696143	Valve-Choke	
0109H	793520	Shaft-Choke	
0117	796080	Jet-Main	(Standard) Used After Code Date 08050600
0117	696134	Jet-Main	(Standard) Used Before Code Date 08050700
0118	796128	Jet-Main	(High Altitude) Used After Code Date 08050600
0118	696135	Jet-Main	(High Altitude) Used Before Code Date 08050700
0121	796137	Kit-Carb Overhaul	
0121A	696146	Kit-Carb Overhaul	
0122	694876	Spacer-Carburetor	
0125	796122	Carburetor	
0127A	690727	Plug-Welch	
0130A	696139	Valve-Throttle	
0133A	694914	Float-Carburetor	
0135	698780	Tube-Fuel Transfer	
0135A	696142	Tube-Fuel Transfer	
0137	698781	Gasket-Float Bowl	
0137A	695426	Gasket-Float Bowl	
0163	692277	Gasket-Air Cleaner	
0369	695422	Spring-Float Bowl	
0632	695917	Spring/Link-Mechanical Governor	Used Before Code Date 08050700
0632A	796324	Spring/Link-Mechanical Governor	Used After Code Date 08050600
0633B	690998	Seal-Choke/Thr Shaft	
0975	698783	Bowl-Float	
0975A	696138	Bowl-Float	
1127A	695407	Screw	(Float Bowl to Carburetor Body)



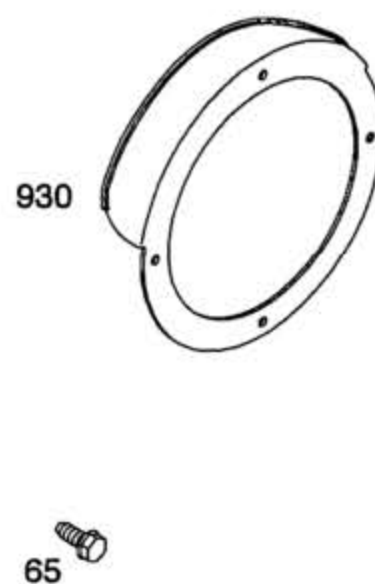
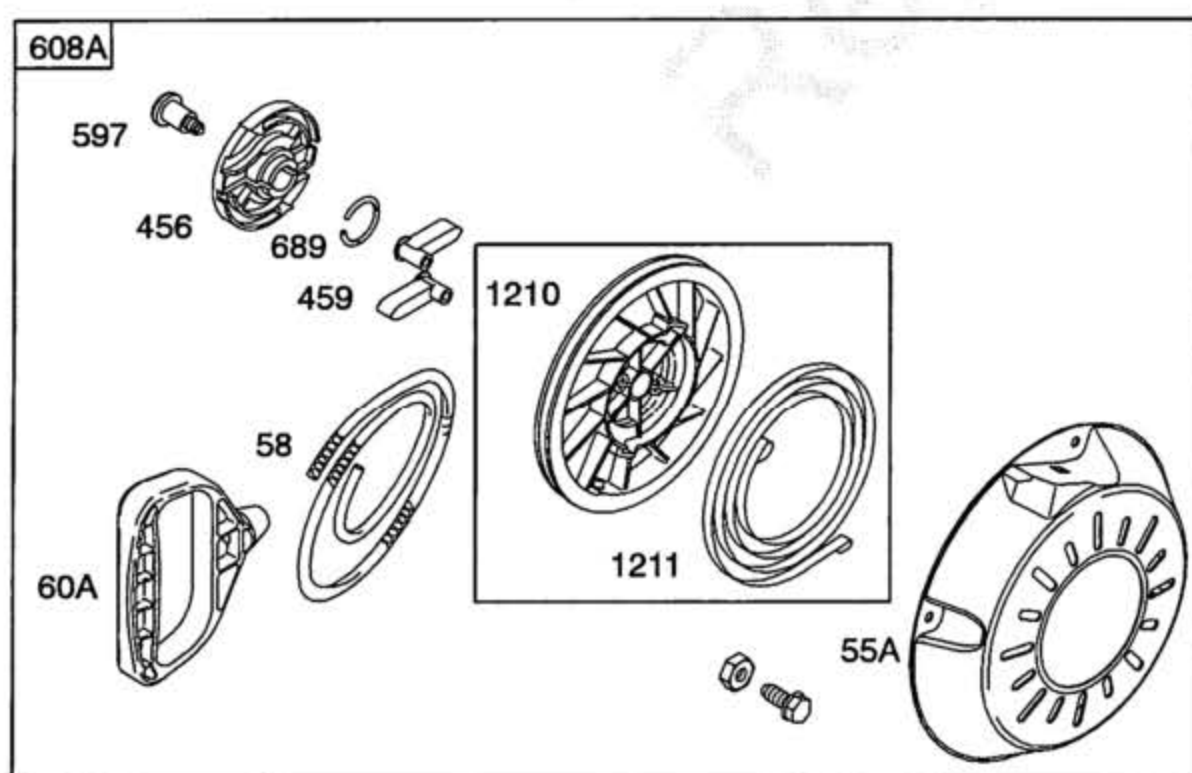
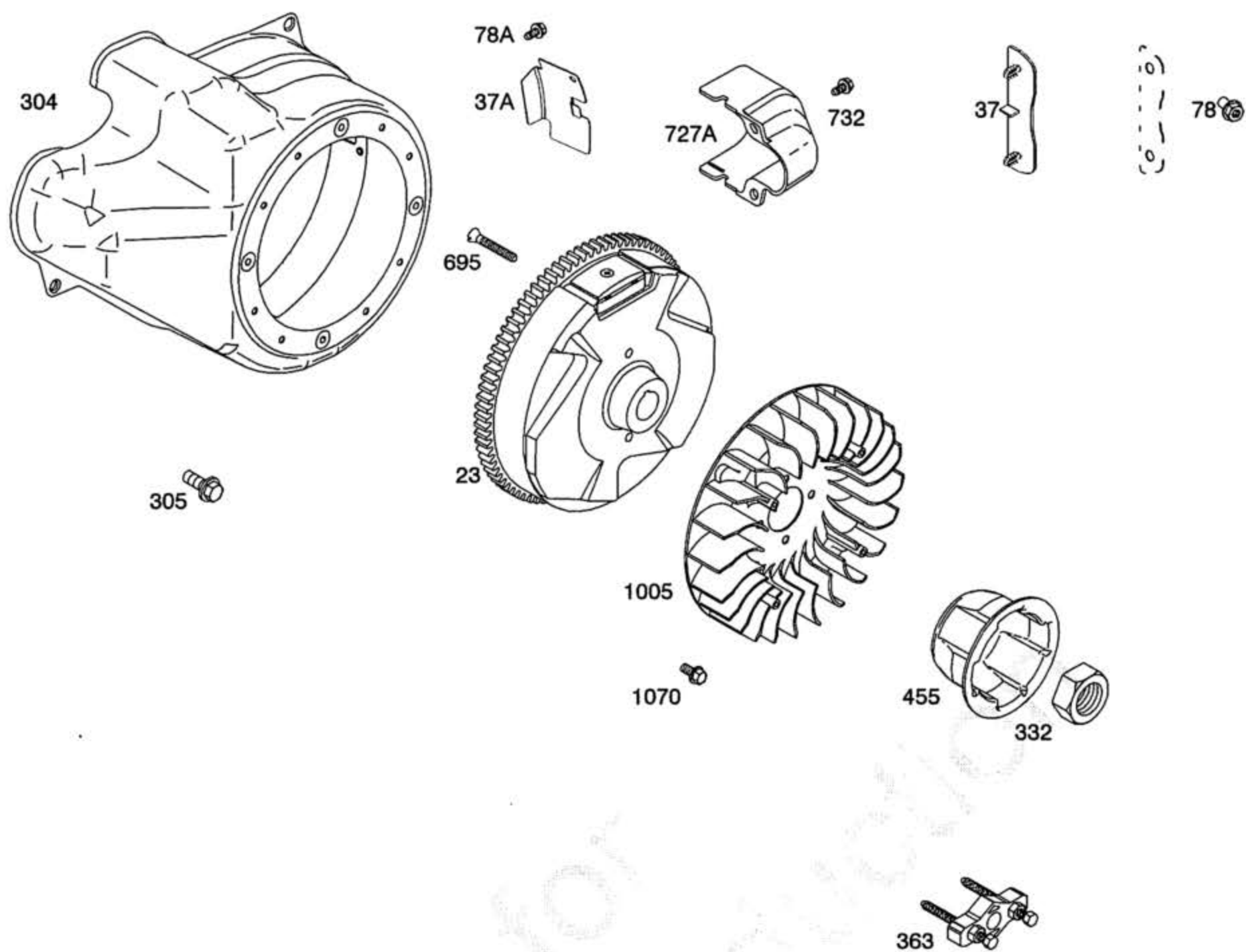
Illustrations cover a range of engines. Parts shown without corresponding text may not be used on your specific engine.

20M300



Illustrations cover a range of engines. Parts shown without corresponding text may not be used on your specific engine.
4004-6 Assemblies include all parts shown in frames. 11/29/2011

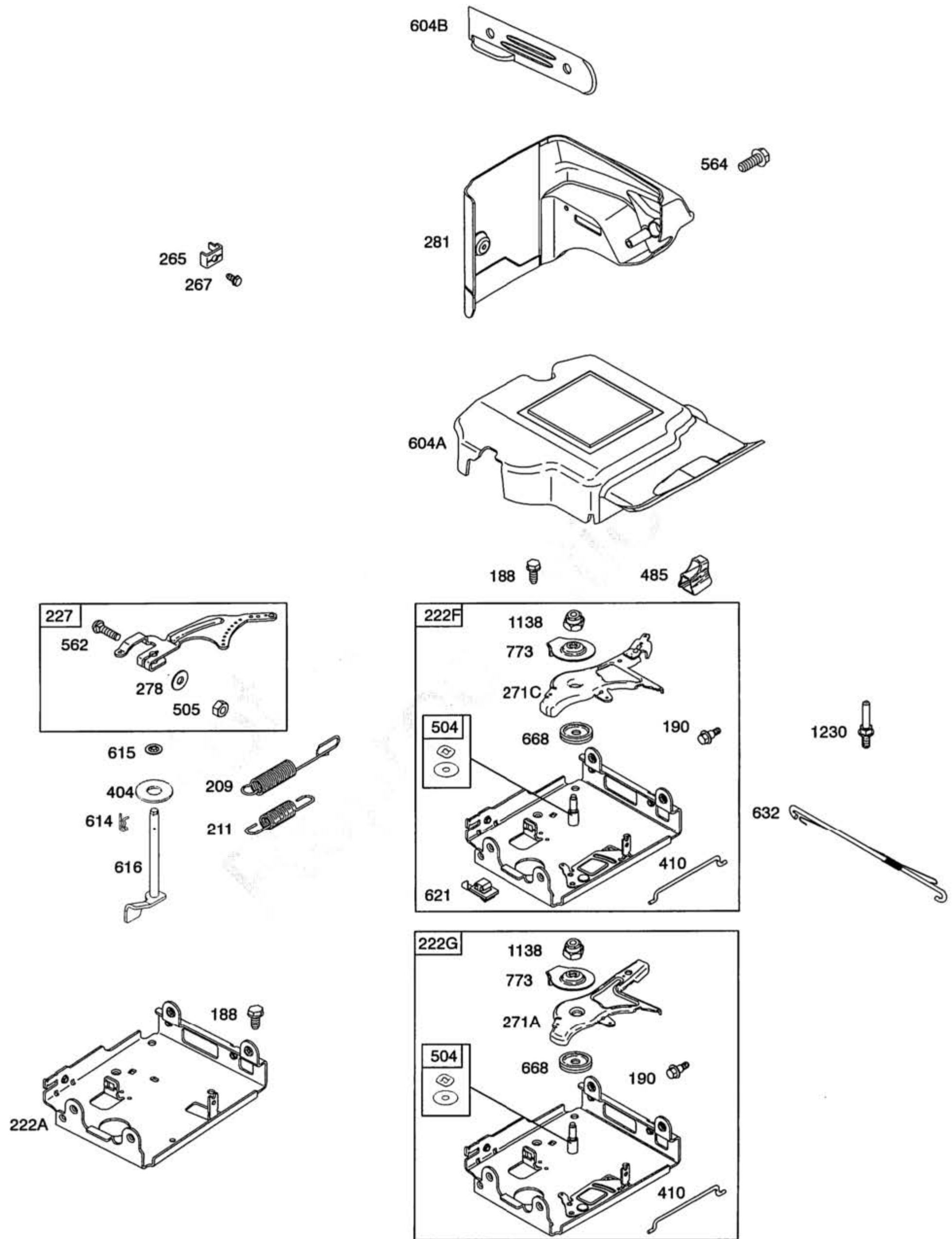
1036 EMISSIONS LABEL



Illustrations cover a range of engines. Parts shown without corresponding text may not be used on your specific engine.
 4004-7 Assemblies include all parts shown in frames. 11/29/2011

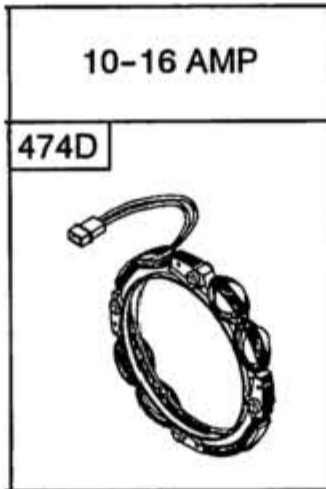
見出し	品番	名称	備考
0023	794812	Flywheel	
0037	795715	Guard-Flywheel	
0037A	699047	Guard-Flywheel	
0037B	591544	Guard-Flywheel	
0055A	696710	Housing-Rewind Starter	
0058	693389	Rope-Starter	(Cut To Required Length)
0060A	699334	Grip-Starter Rope	
0065	699851	Screw	(Rewind Starter)
0078	795026	Screw	(Flywheel Guard)
0078A	699205	Screw	(Flywheel Guard)
0304	795699	Housing-Blower	
0305	699481	Screw	(Blower Housing)
0332	794824	Nut	(Flywheel)
0363	19203	Puller-Flywheel	
0455	795011	Cup-Flywheel	
0456	692299	Plate-Pawl Friction	
0459	281505S	Pawl-Ratchet	
0597	691696	Screw	(Pawl Friction Plate)
0608A	699335	Starter-Rewind	
0689	691855	Spring-Friction	
0695	698807	Screw	(Ring Gear)
0727A	697465	Cover-Starter Drive	
0732	699200	Screw	(Starter Drive Cover)
0930	696709	Guard-Rewind	
1005	794815	Fan-Flywheel	
1070	794821	Screw	(Flywheel Fan)
1210	498144	Pulley/Spring Assembly	(Pulley)
1211	498144	Pulley/Spring Assembly	(Spring)


20M300



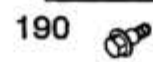
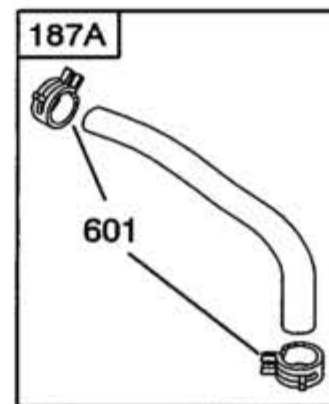
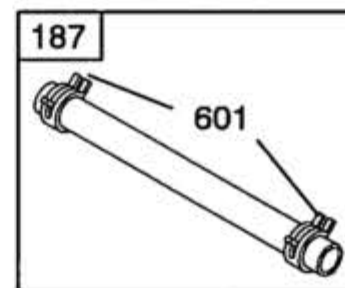
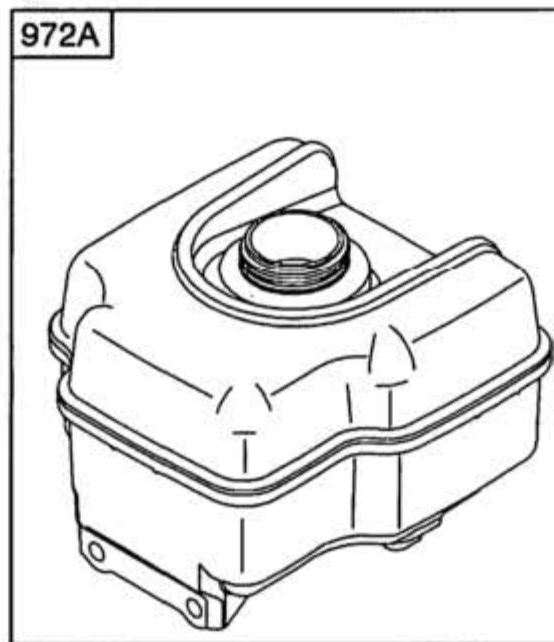
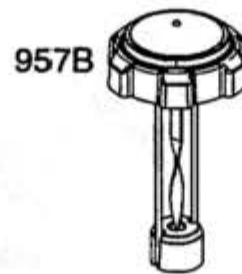
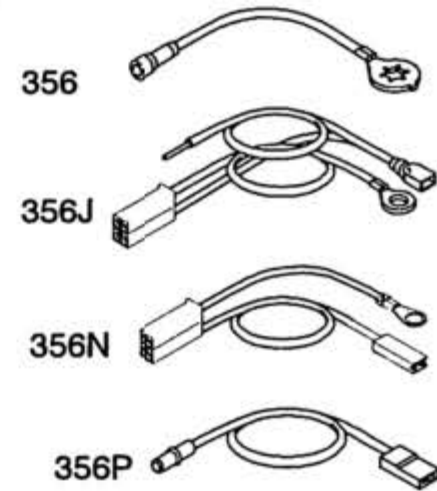
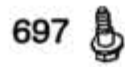
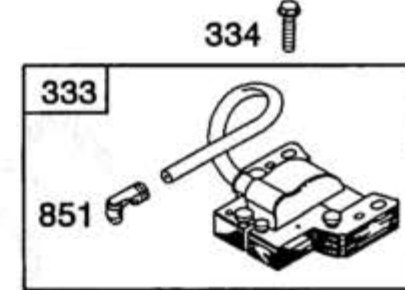
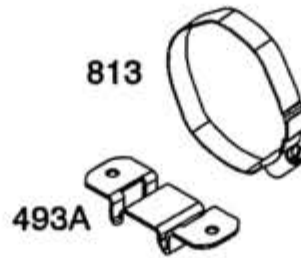
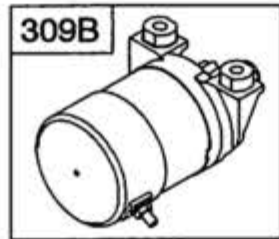
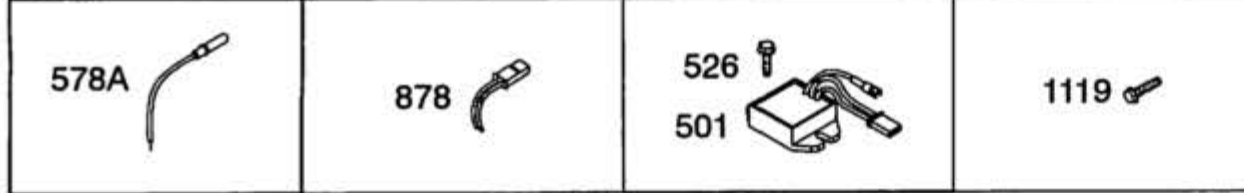
Illustrations cover a range of engines. Parts shown without corresponding text may not be used on your specific engine.
4004-8 Assemblies include all parts shown in frames. 11/29/2011

見出し	品番	名称	備考
0188	699479	Screw	(Control Bracket)
0190	699220	Screw	(Fuel Tank)
0209	694867	Spring-Governor	
0211	695307	Spring-Governed Idle	
0222G	795848	Bracket-Control	
0227	694864	Lever-Governor Control	
0265	691024	Clamp-Casing	
0267	699492	Screw	(Casing Clamp)
0271A	695381	Lever-Control	
0278	798196	Washer	(Governor Control Lever) Used After Code Date 09101800
0278	792008	Washer	(Governor Control Lever) Used Before Code Date 09101900
0281	695294	Panel-Control	
0404	795759	Washer	(Governor Crank)
0410	695382	Link-Control	
0485	695755	Knob-Control	
0504	695383	Washer Set-Friction	
0505	793515	Nut	(Governor Control Lever) Used After Code Date 09101800
0505	691251	Nut	(Governor Control Lever) Used Before Code Date 09101900
0562	798197	Bolt	(Governor Control Lever) Used After Code Date 09101800
0562	793216	Bolt	(Governor Control Lever) Used Before Code Date 09101900
0564	699854	Screw	(Control Cover)
0604A	696758	Cover-Control	
0604B	790473	Cover-Control	
0614	691620	Pin-Cotter	(Governor Crank)
0615	694676	Retainer-Governor Shaft	(Governor Gear) Used Before Code Date 08021500
0616	795758	Crank-Governor	
0621	692310	Switch-Stop	
0632	695917	Spring/Link-Mechanical Governor	Used Before Code Date 08050700
0668	694257	Spacer	(Control Bracket)
0773	694258	Retainer	
1138	694255	Nut	(Control Bracket)
1230	699847	Stud	(Control Bracket)



NOTE: All stators use a No. 1119 mounting screw. 

NOTE: The proper flywheel part number and/or the alternator magnet size will determine the alternator type or output. See repair instruction manual for additional information.



Illustrations cover a range of engines. Parts shown without corresponding text may not be used on your specific engine.
 4004-9 Assemblies include all parts shown in frames. 11/29/2011

見出し	品番	名称	備考
0187	791766	Line-Fuel	(15" Long)(Cut to Required Length)
0187A	791869	Line-Fuel	
0190	699220	Screw	(Fuel Tank)
0309B	698162	Motor-Starter	
0333	492341	Armature-Magneto	
0334	699477	Screw	(Magneto Armature)
0356	695630	Wire-Stop	
0356J	793206	Wire-Stop	
0356N	798847	Wire-Stop	
0356P	795849	Wire-Stop	
0415A	699337	Plug	
0442	790282	Screw	(Starter Strap)
0474D	695466	Alternator	
0493A	691177	Bracket-Mounting	
0501	797375	Regulator	
0503	691532	Strap-Starter	
0526	690297	Screw	(Regulator)
0578A	792576	Wire Assembly	
0601	791850	Clamp-Hose	
0697	795012	Screw	(Drive Cap)
0751	794839	Washer	(Stop Wire)
0813	690635	Clamp	
0851	692424	Terminal-Spark Plug	
0878	398661	Harness-Alternator	
0957B	698109	Cap-Fuel Tank	(Plastic)
0958	698180	Valve-Fuel Shut Off	(Plastic)
0972A	694260	Tank-Fuel	(Plastic)
1119	699772	Screw	(Alternator)

good new days
人間らしい美しい未来を

ヤナセ

総発売元

ヤナセ産業機器販売(株)

〒104-0033 東京都中央区新川2-13-11

TEL.(03)3553-4270(代表)

製造元 株式会社コンマ製作所